

Muro - Nord

Η κομψότητα της Μαγιόρκα και ο μοντέρνος
σχεδιασμός συνδυάζονται σε μια ημι-
ανεξάρτητη κατοικία με πισίνα στο Muro

Αριθμός ακινήτου: ES255468



ΤΙΜΉ ΑΓΟΡΑΣ: 995.000 EUR • ΕΠΙΦΑΝΕΙΑ: ca. 171 m² • ΔΩΜΑΤΙΑ: 5 • ΈΚΤΑΣΗ ΓΗΣ: 220 m²

Αριθμός ακινήτου: ES255468 - 07440 Muro - Nord

- Με μια ματιά
- Το ακίνητο
- Ενεργειακά δεδομένα
- Σχέδια κατόψεων
- Μια πρώτη εντύπωση
- Λεπτομέρειες των ανέσεων
- Όλα για την τοποθεσία
- Άλλες πληροφορίες
- Συνεργάτης επικοινωνίας

Αριθμός ακινήτου: ES255468 - 07440 Muro - Nord

Με μια ματιά

Αριθμός ακινήτου	ES255468	Τιμή αγοράς	995.000 EUR
Επιφάνεια	ca. 171 m ²	Έπιπλα	Βεράντα, Πισίνα
Δωμάτια	5		
Κατάσταση του ακινήτου	4		
τουαλέτα	4		
Έτος κατασκευής	1930		
Χώρος στάθμευσης	1 x Εξωτερικός χώρος στάθμευσης		

Αριθμός ακινήτου: ES255468 - 07440 Muro - Nord

Ενεργειακά δεδομένα

Συστήματα θέρμανσης	Υποδαπέδια θέρμανση
Πηγή ενέργειας	Ηλεκτρικό

Αριθμός ακινήτου: ES255468 - 07440 Muro - Nord

Το ακίνητο



Αριθμός ακινήτου: ES255468 - 07440 Muro - Nord

Το ακίνητο



Αριθμός ακινήτου: ES255468 - 07440 Muro - Nord

Το ακίνητο



Αριθμός ακινήτου: ES255468 - 07440 Muro - Nord

Το ακίνητο



Αριθμός ακινήτου: ES255468 - 07440 Muro - Nord

Το ακίνητο



Αριθμός ακινήτου: ES255468 - 07440 Muro - Nord

Το ακίνητο



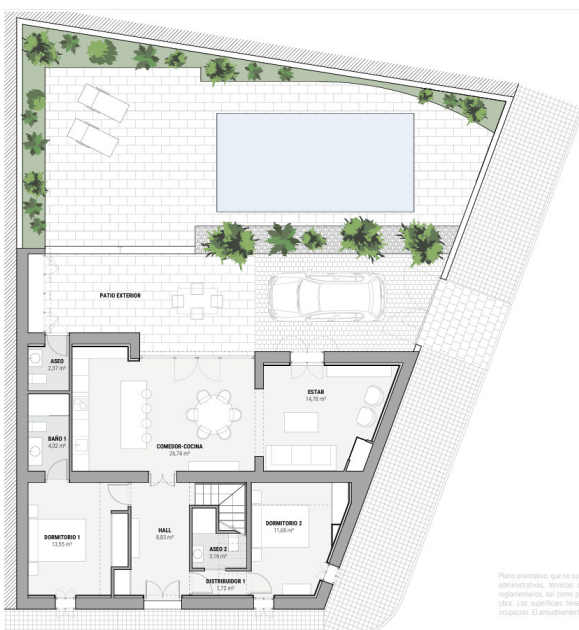
Αριθμός ακινήτου: ES255468 - 07440 Muro - Nord

Το ακίνητο



Αριθμός ακινήτου: ES255468 - 07440 Muro - Nord

Κάτοψη



ΠΑΤΙΟ ΕΞΩΤΕΡΙΟ



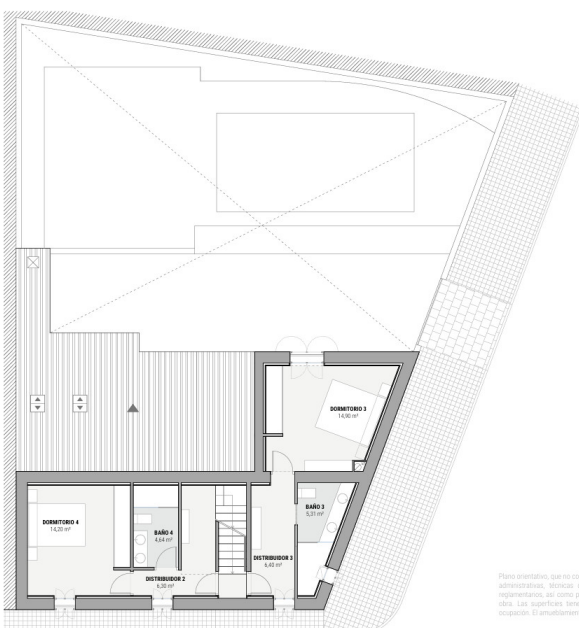
ΕΣΤΑΡ-ΚΟΜΕΔΙΟ-ΚΟΚΙΝΑ

CUADRO DE SUPERFICIES	
ESTANCIAS	SUPERFICIE (M ²)
PLANTA BAJA	
BAÑO	4,00
DORMITORIO 1	10,00
BAÑO 1	4,00
DORMITORIO 2	11,40
BAÑO 2	3,76
ESTRIBUADOR 1	1,72
COCINA-COCINA	26,74
DESAYUNO	14,70
BAÑO 3	7,00
TOTAL SUPERFICIE EN PLANTA BAJA	94,52
TOTAL SUPERFICIE CONSTRUIDA EN PLANTA BAJA	101,88



PLANTA BAJA

Plano orientativo, que no constituye documento contractual, sujeta a modificaciones por exigencias administrativas, técnicas o jurídicas derivadas de la obtención de las licencias y permisos correspondientes, así como por necesidades constructivas o de diseño derivadas de la dirección de obra. Las superficies tienen carácter provisional hasta la obtención de la licencia de primera ocupación. El amueblamiento es ficticio, teniendo validez únicamente a efectos decorativos.



PAISAJE BAÑO PATIO

CUADRO DE SUPERFICIES	
ESTANCIAS	SUPERFICIE (M ²)
PLANTA PRIMERA	
DORMITORIO 1	14,00
BAÑO 1	5,00
ESTRIBUADOR 1	4,00
DORMITORIO 2	4,40
DORMITORIO 3	14,00
BAÑO 2	4,00
TOTAL SUPERFICIE EN PLANTA PRIMERA	55,40
TOTAL SUPERFICIE CONSTRUIDA EN PLANTA PRIMERA	74,24



PLANTA PRIMERA

Plano orientativo, que no constituye documento contractual, sujeta a modificaciones por exigencias administrativas, técnicas o jurídicas derivadas de la obtención de las licencias y permisos correspondientes, así como por necesidades constructivas o de diseño derivadas de la dirección de obra. Las superficies tienen carácter provisional hasta la obtención de la licencia de primera ocupación. El amueblamiento es ficticio, teniendo validez únicamente a efectos decorativos.



Αυτή η κάτοψη δεν είναι σε κλίμακα. Τα έγγραφα μας δόθηκαν από τον πελάτη. Για το λόγο αυτό, δεν μπορούμε να εγγυηθούμε την ακρίβεια των πληροφοριών.

Αριθμός ακινήτου: ES255468 - 07440 Muro - Nord

Μια πρώτη εντύπωση

Στην καρδιά του γοητευτικού χωριού Muro, μόλις δέκα χιλιόμετρα από τον κόλπο της Alcúdia, βρίσκεται αυτή η εξαιρετική ημι-ανεξάρτητη κατοικία - ένα ακίνητο του 19ου αιώνα που έχει ανακαινιστεί πλήρως με σχολαστική φροντίδα και προσοχή στη λεπτομέρεια. Η αυθεντική αρχιτεκτονική της Μαγιόρκα έχει διατηρηθεί, ενώ η σύγχρονη κομψότητα και τα υλικά υψηλής ποιότητας προσδίδουν στο σπίτι έναν αποκλειστικό, μοντέρνο χαρακτήρα. Το ακίνητο, περίπου 171 τ.μ., βρίσκεται σε ένα οικόπεδο περίπου 220 τ.μ. και εκτείνεται σε δύο ορόφους. Στο ισόγειο, θα βρείτε ένα ευρύχωρο, φωτεινό σαλόνι με μια ζεστή και φιλόξενη ατμόσφαιρα. Μια ξεχωριστή, μοντέρνα κουζίνα, δύο ευρύχωρα υπνοδωμάτια και δύο κομψά μπάνια δημιουργούν ένα άνετο περιβάλλον διαβίωσης. Στον επάνω όροφο, υπάρχουν δύο ακόμη υπνοδωμάτια και δύο επιπλέον, κομψά σχεδιασμένα μπάνια - ιδανικά για οικογένειες ή επισκέπτες που εκτιμούν την ιδιωτικότητα. Υψηλής ποιότητας χαρακτηριστικά υπογραμμίζουν την κομψότητα αυτού του ακινήτου: ενδοδαπέδια και ηλεκτρική θέρμανση, αυτόνομος κλιματισμός σε κάθε δωμάτιο, εντοιχισμένες ντουλάπες και έπιπλα μπάνιου κατά παραγγελία, και κουφώματα παραθύρων και θυρών κατασκευασμένα από εξαιρετικό ξύλο Iroko. Ο εξωτερικός χώρος είναι μια μεσογειακή όαση ευεξίας. Μια μοντέρνα πισίνα με φαρδιά, ελαφρώς κεκλιμένα σκαλοπάτια και ενσωματωμένο παγκάκι σας προσκαλεί να χαλαρώσετε και να αναζωογονηθείτε τις ζεστές καλοκαιρινές μέρες. Οι προσεκτικά πλακόστρωτες περιοχές, κατασκευασμένες από τοπική πέτρα, δημιουργούν μια απλή, καθαρή και διαχρονικά μεσογειακή αισθητική. Ένας κομψός χώρος μπάρμπεκιου, μια ζεστή ζώνη χαλάρωσης και ένας ιδιωτικός χώρος στάθμευσης με ξεχωριστό δρόμο προσφέρουν μέγιστη άνεση. Μια μεγάλη δεξαμενή βρόχινου νερού, η οποία συνδυάζει κομψά τη λειτουργικότητα και τη βιωσιμότητα, ολοκληρώνει το σύνολο. Μόλις λίγα λεπτά μακριά βρίσκεται η Playa de Muro - μια από τις ομορφότερες παραλίες της Ευρώπης, γνωστή για την ψιλή, λευκή άμμο και τα

κρυστάλλινα νερά της. Είτε ως αποκλειστική κύρια κατοικία είτε ως πολυτελής εξοχική κατοικία στη βόρεια Μαγιάρα - αυτό το ακίνητο είναι έτοιμο να μετακομίσει και είναι έτοιμο να ενθουσιάσει τους νέους ιδιοκτήτες με τον μοναδικό συνδυασμό ιστορίας, στυλ και σύγχρονης άνεσης διαβίωσης.

Αριθμός ακινήτου: ES255468 - 07440 Muro - Nord

Λεπτομέρειες των ανέσεων

- Klimaanlage
- Pool
- Terrasse

Αριθμός ακινήτου: ES255468 - 07440 Muro - Nord

Όλα για την τοποθεσία

Muro, ein malerisches Dorf im "Pla de Mallorca" im Norden Mallorcas, zeichnet sich durch seine Authentizität und die reiche Geschichte aus, die bis in die Zeit der Mauren zurückreicht. Mit etwa 7.000 Einwohnern ist Muro ein ruhiger Ort, der seinen traditionellen Charakter bewahrt hat und gleichzeitig über alle notwendigen Annehmlichkeiten verfügt. Das Dorf bietet eine Vielzahl an Sehenswürdigkeiten, darunter die Kirche Sant Joan Baptista, vom 16. Jahrhundert. Ein weiteres Highlight ist das ethnologische Museum, das in einem historischen Gebäude untergebracht ist und die Geschichte und Kultur Mallorcas, mit Töpfer- und Lederwaren, Musikinstrumenten, Skulpturen, usw., näherbringt. Muro liegt etwa 45 km von Palma entfernt und der Flughafen ist 50 km entfernt. Die Umgebung von Muro ist geprägt von weiten Feldern, Olivenhainen und Zitrusplantagen und in unmittelbarer Nähe sind einige der schönsten Strände Mallorcas, wie die Playa de Muro, die für ihren feinen Sand und das kristallklare Wasser bekannt ist, und zu den beliebtesten Küstenabschnitten der Insel zählt. Für Naturliebhaber bietet der nahegelegene Naturpark S'Albufera ein Paradies zur Vogelbeobachtung und zum Wandern. Muro ist somit der ideale Ort für Menschen, die das traditionelle Mallorca erleben möchten, ohne auf moderne Annehmlichkeiten zu verzichten. Hier trifft ländliche Idylle auf eine hervorragende Anbindung und eine reiche Kulturgeschichte, was es zu einem attraktiven Standort für Immobilienbesitzer macht, die Ruhe und Authentizität schätzen.

Αριθμός ακινήτου: ES255468 - 07440 Muro - Nord

Άλλες πληροφορίες

Grundsätzlich empfehlen wir, die baurechtliche Situation durch einen Fachanwalt prüfen zu lassen. Alle Angaben basieren ausschließlich auf den Informationen des Eigentümers bzw. Auftraggeber. Wir übernehmen keine Gewähr für die Vollständigkeit, Richtigkeit und Aktualität der Angaben. Die Courtage geht zu Lasten des Verkäufers. Die beim Kauf anfallenden Steuern, die Notar- und die Grundbuchkosten sind vom Käufer zu tragen.

Αριθμός ακινήτου: ES255468 - 07440 Muro - Nord

Συνεργάτης επικοινωνίας

Για περισσότερες πληροφορίες, επικοινωνήστε με τον υπεύθυνο επικοινωνίας σας:

Christian W. Czarnetzki

C./Cecilio Metelo 67, E-07460 Pollensa

Tel.: +34 971 530 088

E-Mail: pollensa@von-poll.com

Στην αποποίηση ευθύνης της von Poll Immobilien GmbH

www.von-poll.com