

Sa Pobla - Nord

# Οικόπεδο με έργο και άδεια οικοδομής για την κατασκευή δύο βιλών με πισίνες στο Crestatx

Αριθμός ακινήτου: ES255245



ΤΙΜΗ ΑΓΟΡΑΣ: 650.000 EUR • ΔΩΜΑΤΙΑ: 5 • ΈΚΤΑΣΗ ΓΗΣ: 1.835 m<sup>2</sup>

**Αριθμός ακινήτου: ES255245 - 07420 Sa Pobla - Nord**

- Με μια ματιά
- Το ακίνητο
- Μια πρώτη εντύπωση
- Συνεργάτης επικοινωνίας

**Αριθμός ακινήτου: ES255245 - 07420 Sa Pobla - Nord**

## Με μια ματιά

Αριθμός ακινήτου	ES255245
Δωμάτια	5
Κατάσταση του ακινήτου	3
τουαλέτα	5

Τιμή αγοράς	650.000 EUR
Τύπος αντικειμένου	Οικόπεδο

Αριθμός ακινήτου: ES255245 - 07420 Sa Pobla - Nord

## Το ακίνητο



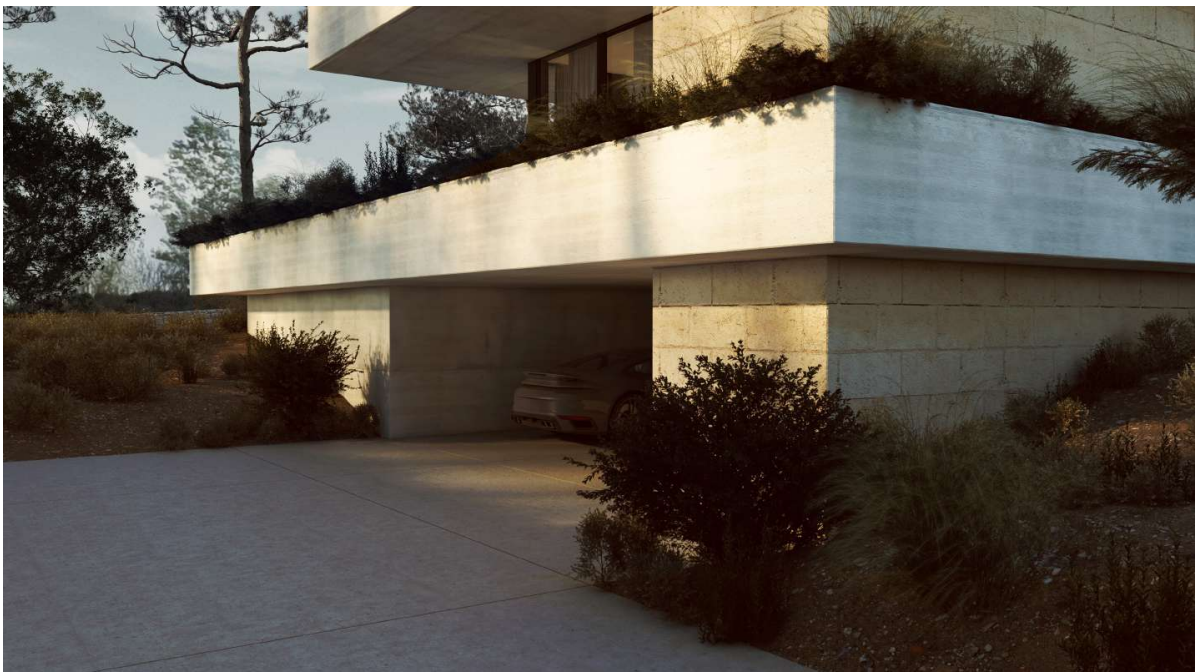
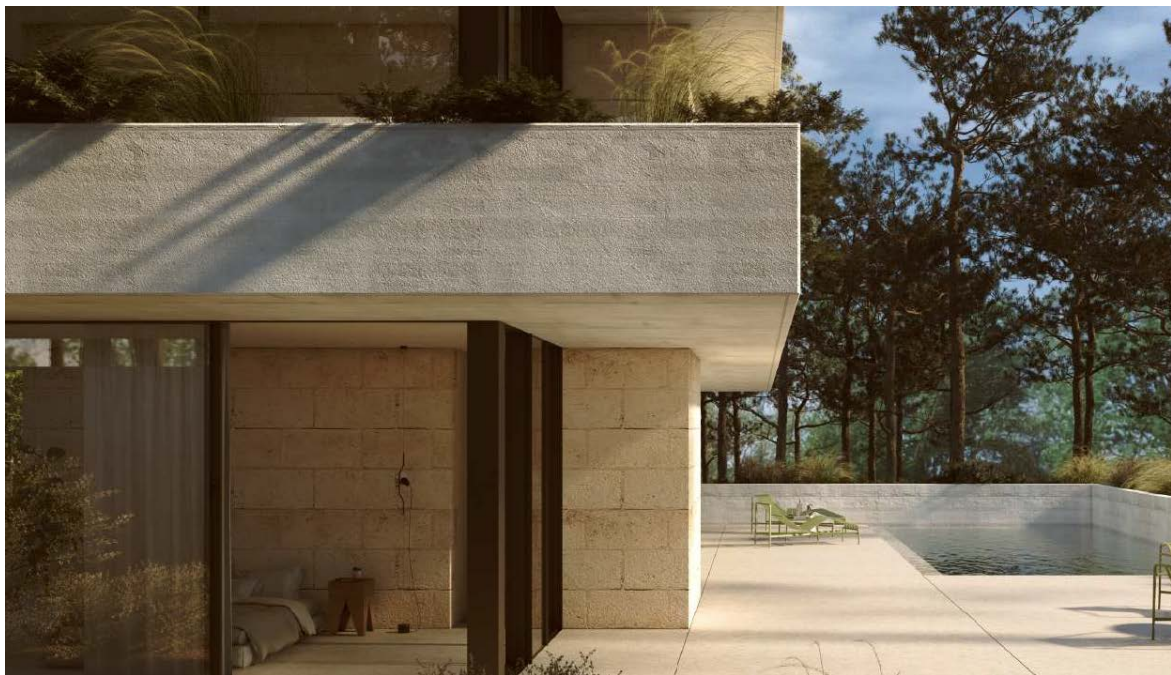
Αριθμός ακινήτου: ES255245 - 07420 Sa Pobla - Nord

## Το ακίνητο



Αριθμός ακινήτου: ES255245 - 07420 Sa Pobla - Nord

## Το ακίνητο



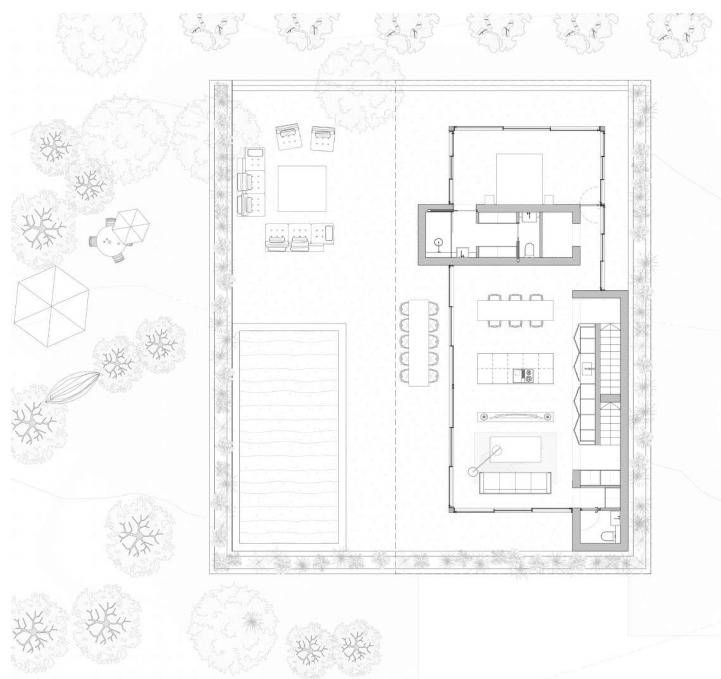
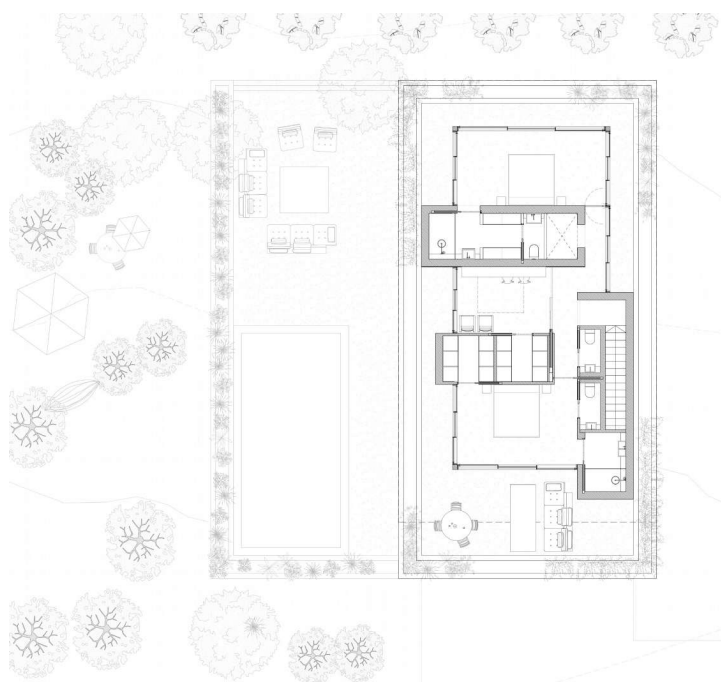
Αριθμός ακινήτου: ES255245 - 07420 Sa Pobla - Nord

## Το ακίνητο



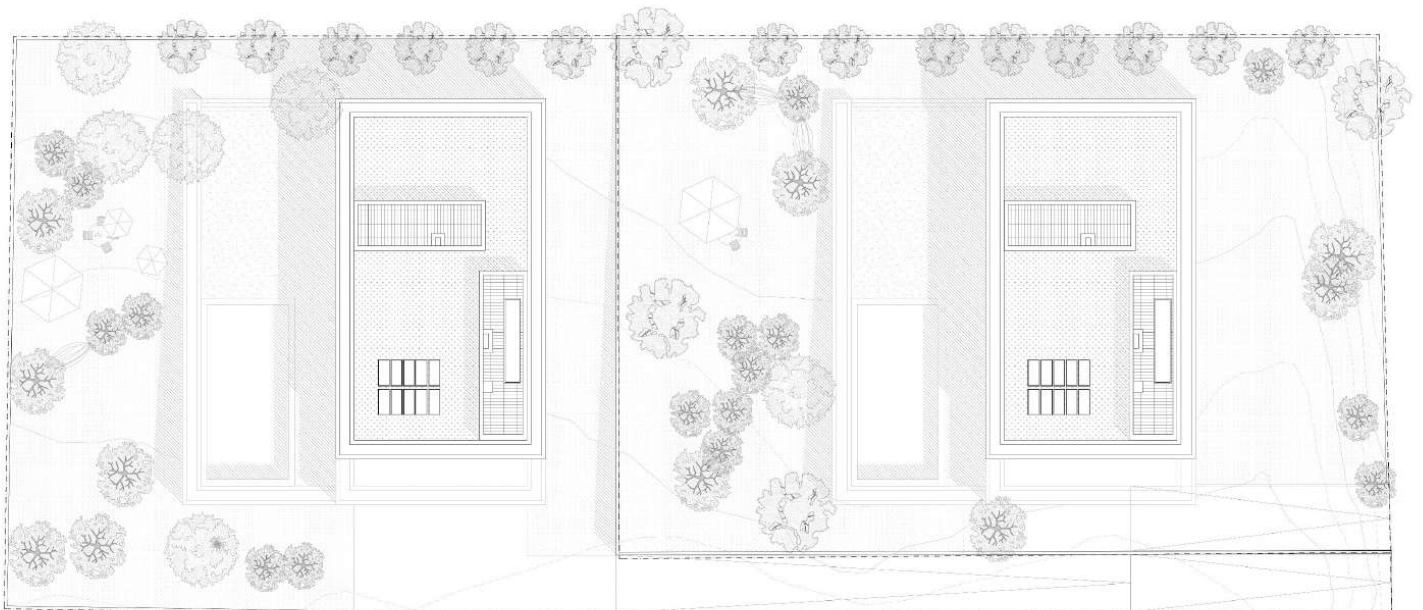
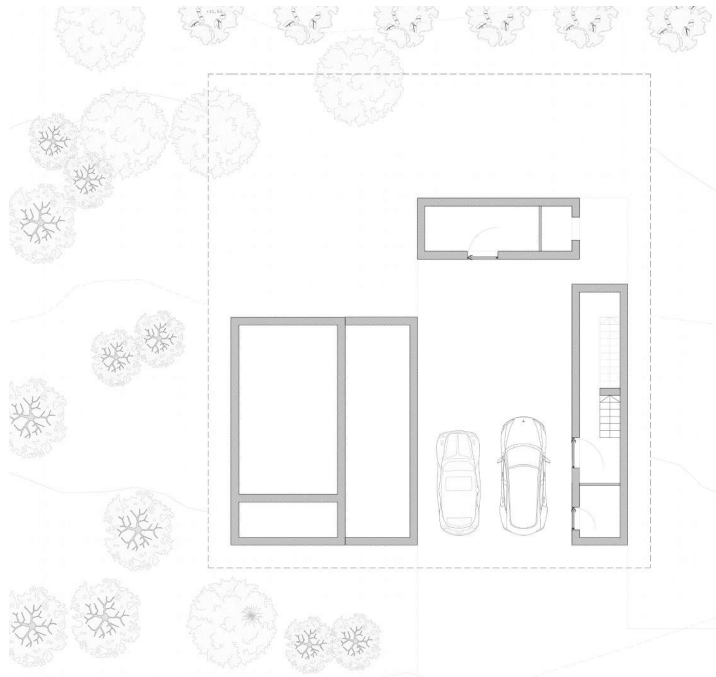
Αριθμός ακινήτου: ES255245 - 07420 Sa Pobla - Nord

## Το ακίνητο



Αριθμός ακινήτου: ES255245 - 07420 Sa Pobla - Nord

## Το ακίνητο



Αριθμός ακινήτου: ES255245 - 07420 Sa Pobla - Nord

## Το ακίνητο



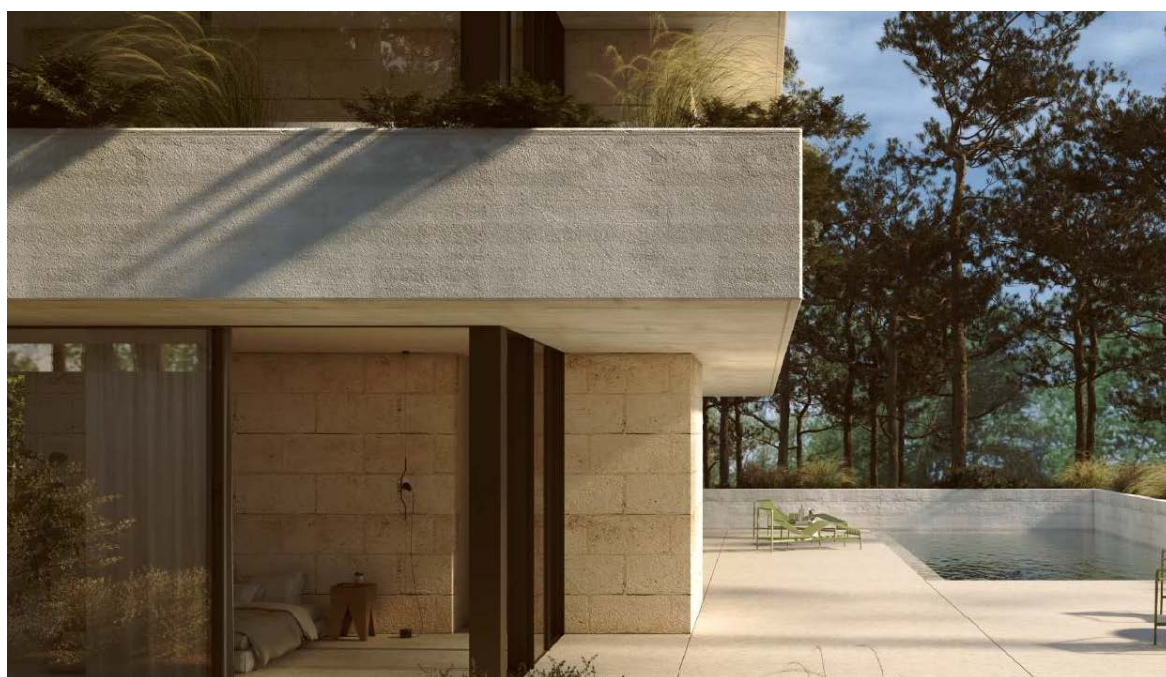
Αριθμός ακινήτου: ES255245 - 07420 Sa Pobla - Nord

## Το ακίνητο



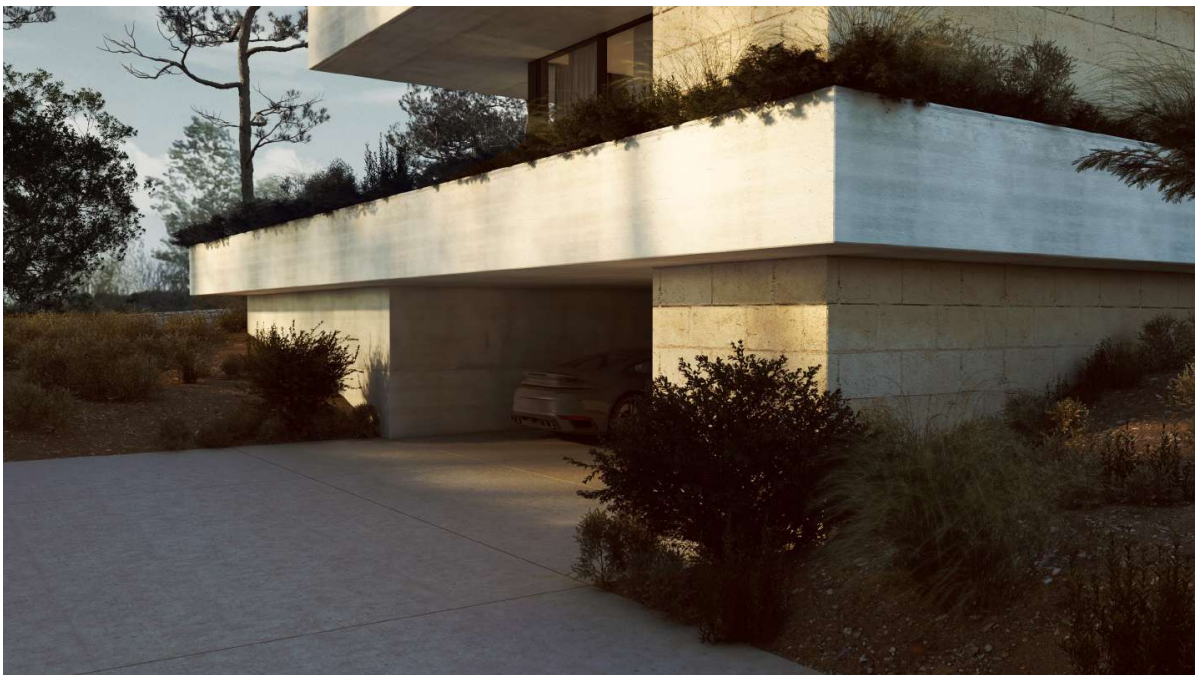
Αριθμός ακινήτου: ES255245 - 07420 Sa Pobla - Nord

## Το ακίνητο



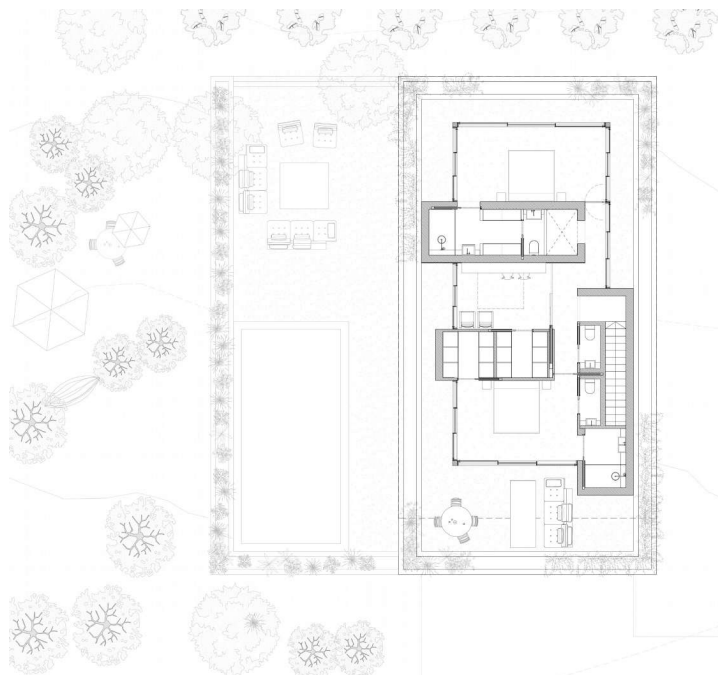
Αριθμός ακινήτου: ES255245 - 07420 Sa Pobla - Nord

## Το ακίνητο



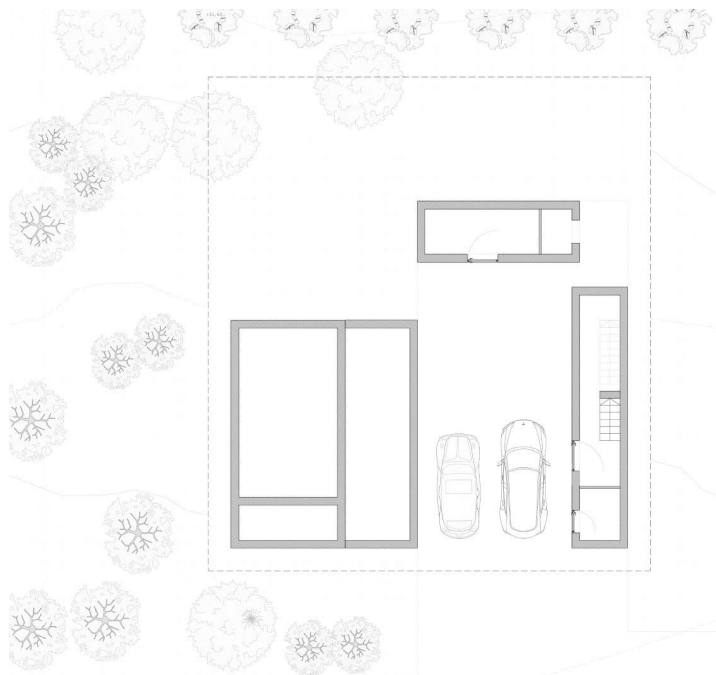
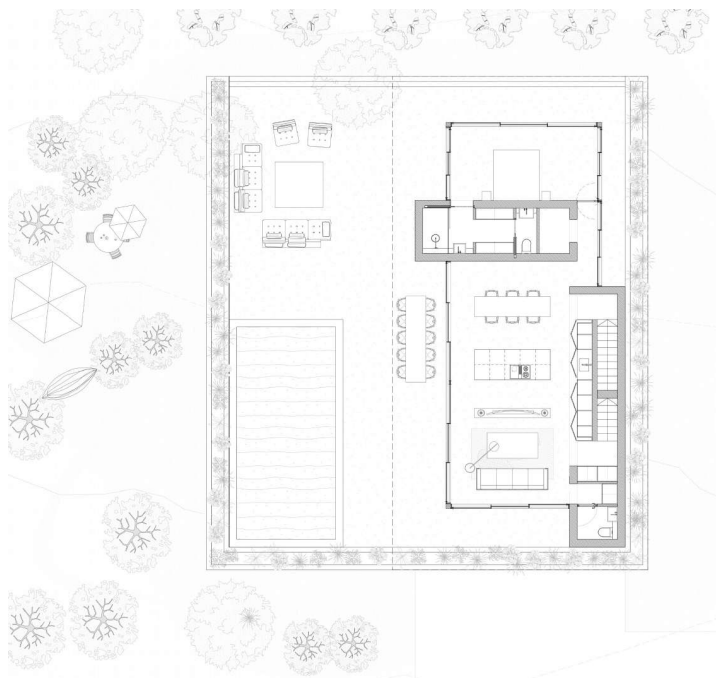
Αριθμός ακινήτου: ES255245 - 07420 Sa Pobla - Nord

## Το ακίνητο



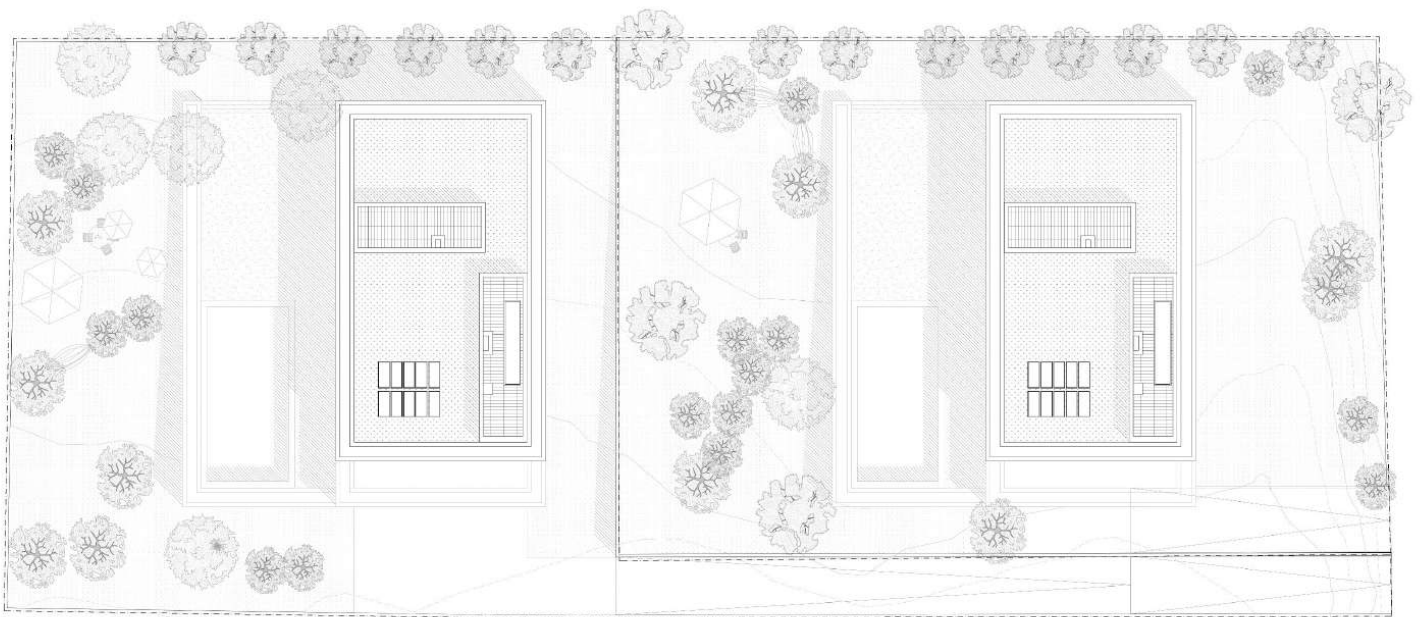
Αριθμός ακινήτου: ES255245 - 07420 Sa Pobla - Nord

## Το ακίνητο



Αριθμός ακινήτου: ES255245 - 07420 Sa Pobla - Nord

## Το ακίνητο



**Αριθμός ακινήτου: ES255245 - 07420 Sa Pobla - Nord**

## Μια πρώτη εντύπωση

Ένα εξαιρετικό ακίνητο στην αριστοκρατική κατοικημένη περιοχή Son Toni, που αντιπροσωπεύει μια εξαιρετική επενδυτική ευκαιρία. Αυτή η πλεονεκτική τοποθεσία, ανάμεσα στην ιστορική πόλη Pollensa και τη γοητευτική Sa Pobla, προσφέρει εξαιρετικές συγκοινωνιακές συνδέσεις χάρη στην εγγύτητά της στον αυτοκινητόδρομο, επιτρέποντας την πρόσβαση στην ζωντανή πρωτεύουσα Palma σε μόλις 30 λεπτά. Το οικόπεδο περίπου 1.835 τ.μ. περιλαμβάνει ένα έργο και άδεια οικοδομής για την κατασκευή δύο σύγχρονων βιλών με ιδιωτικές πισίνες, δημιουργώντας τη δυνατότητα για ένα αποκλειστικό οικιστικό συγκρότημα. Το έργο προβλέπει διαμερίσματα τεσσάρων δωματίων, συμπεριλαμβανομένων τριών υπνοδωματίων με γκαρνταρόμπες και en-suite μπάνια, ξεχωριστό μπάνιο, γραφείο, μεγάλο σαλόνι και κουζίνα με τραπεζαρία και WC επισκεπτών, σε δύο ορόφους. Ο αρχιτεκτονικός σχεδιασμός είναι σύγχρονος, χρησιμοποιώντας υλικά υψηλής ποιότητας που εγγυώνται τη μακροζωία και την άνεση των διαμερισμάτων. Περιλαμβάνονται επίσης ιδιωτικοί υπόγειοι χώροι στάθμευσης με χώρο για πολλά οχήματα, ένα σημαντικό πλεονέκτημα για τους κατοίκους που αναζητούν ασφάλεια και άνεση. Επιπλέον, κάθε διαμέρισμα θα είναι εξοπλισμένο με συστήματα θέρμανσης, κλιματισμού και ζεστού νερού που τροφοδοτούνται από αεροθερμική τεχνολογία και ηλιακούς συλλέκτες, αντανακλώντας μια δέσμευση για ενεργειακή απόδοση και φιλική προς το περιβάλλον βιωσιμότητα. Εξωτερικά, θα υπάρχουν αρκετές βεράντες, πισίνα με σολάριουμ και ένας όμορφος κήπος με εύκολες ανάγκες συντήρησης. Ένα ξεχωριστό χαρακτηριστικό κάθε βίλας είναι ένα ανεξάρτητο σύστημα εξαερισμού, που εξασφαλίζει εξαιρετική ποιότητα αέρα ανά πάσα στιγμή. Επιπλέον, κάθε ακίνητο θα είναι εξοπλισμένο με ανελκυστήρα για εύκολη πρόσβαση στα διαφορετικά επίπεδα και μια βεράντα στον τελευταίο όροφο που προσφέρει πανοραμική θέα στη γύρω περιοχή και παρέχει επιπλέον χώρο για υπαίθρια αναψυχή και χαλάρωση. Αν ψάχνετε για μια επένδυση που προσφέρει άμεση αξία και μακροπρόθεσμες

δυνατότητες, αυτή είναι μια ευκαιρία που δεν πρέπει να χάσετε. Θα χαρούμε να σας παρέχουμε περισσότερες πληροφορίες σχετικά με αυτό το ακίνητο και να κανονίσουμε μια επίσκεψη.

**Αριθμός ακινήτου: ES255245 - 07420 Sa Pobla - Nord**

## Συνεργάτης επικοινωνίας

Για περισσότερες πληροφορίες, επικοινωνήστε με τον υπεύθυνο επικοινωνίας σας:

Christian W. Czarnetzki

---

C./Cecilio Metelo 67, E-07460 Pollensa

Tel.: +34 971 530 088

E-Mail: [pollensa@von-poll.com](mailto:pollensa@von-poll.com)

*Στην αποποίηση ευθύνης της von Poll Immobilien GmbH*

---

[www.von-poll.com](http://www.von-poll.com)