

Algaida - Mitte

Αποκλειστικό ακίνητο - ένα συγκρότημα τεσσάρων φινικάδων και τεσσάρων πισίνων στην Αλγκάιντα

Αριθμός ακινήτου: **ES255087**



ΤΙΜΉ ΑΓΟΡΑΣ: 0 EUR • ΕΠΙΦΑΝΕΙΑ: ca. 1.200 m² • ΔΩΜΑΤΙΑ: 22 • ΈΚΤΑΣΗ ΓΗΣ: 252.557 m²

Αριθμός ακινήτου: ES255087 - 07210 Algaida - Mitte

- Με μια ματιά
- Το ακίνητο
- Ενεργειακά δεδομένα
- Μια πρώτη εντύπωση
- Συνεργάτης επικοινωνίας

Αριθμός ακινήτου: ES255087 - 07210 Algaida - Mitte

Με μια ματιά

Αριθμός ακινήτου	ES255087
Επιφάνεια	ca. 1.200 m ²
Δωμάτια	22
Κατάσταση του ακινήτου	14
τουαλέτα	14
Χώρος στάθμευσης	2 x Εξωτερικός χώρος στάθμευσης

Τιμή αγοράς	Κατόπιν επικοινωνία
Έπιπλα	Βεράντα, WC επισκεπτών, Πισίνα, Σάουνα, Τζάκι

Αριθμός ακινήτου: ES255087 - 07210 Algaida - Mitte

Ενεργειακά δεδομένα

Συστήματα
θέρμανσης

Υποδαπέδια
θέρμανση

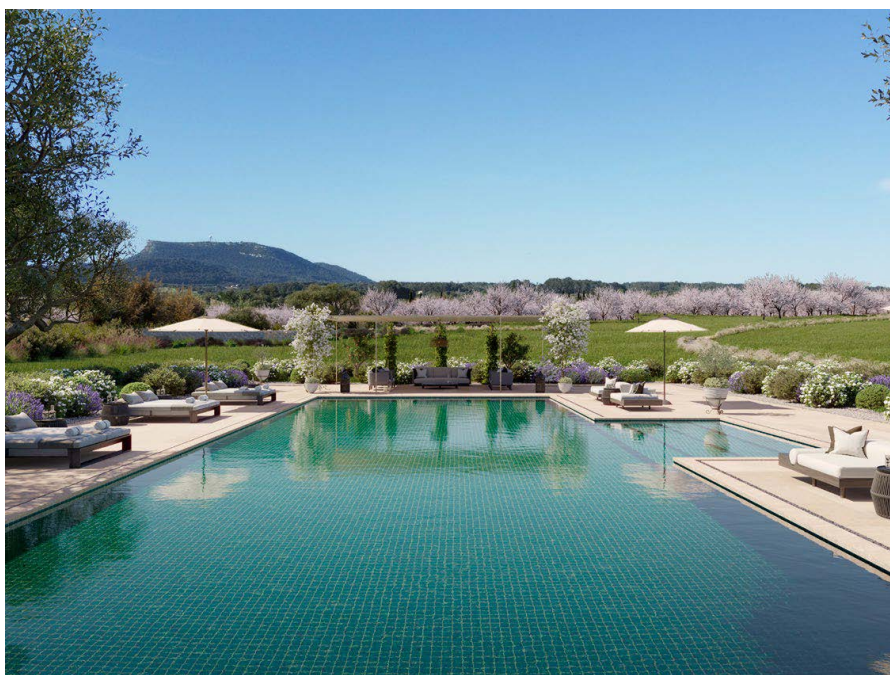
Αριθμός ακινήτου: ES255087 - 07210 Algaida - Mitte

Το ακίνητο



Αριθμός ακινήτου: ES255087 - 07210 Algaida - Mitte

Το ακίνητο



Αριθμός ακινήτου: ES255087 - 07210 Algaida - Mitte

Το ακίνητο



Αριθμός ακινήτου: ES255087 - 07210 Algaida - Mitte

Το ακίνητο



Αριθμός ακινήτου: ES255087 - 07210 Algaida - Mitte

Το ακίνητο



Αριθμός ακινήτου: ES255087 - 07210 Algaida - Mitte

Το ακίνητο



Αριθμός ακινήτου: ES255087 - 07210 Algaida - Mitte

Το ακίνητο



Αριθμός ακινήτου: ES255087 - 07210 Algaida - Mitte

Το ακίνητο



Αριθμός ακινήτου: ES255087 - 07210 Algaida - Mitte

Το ακίνητο



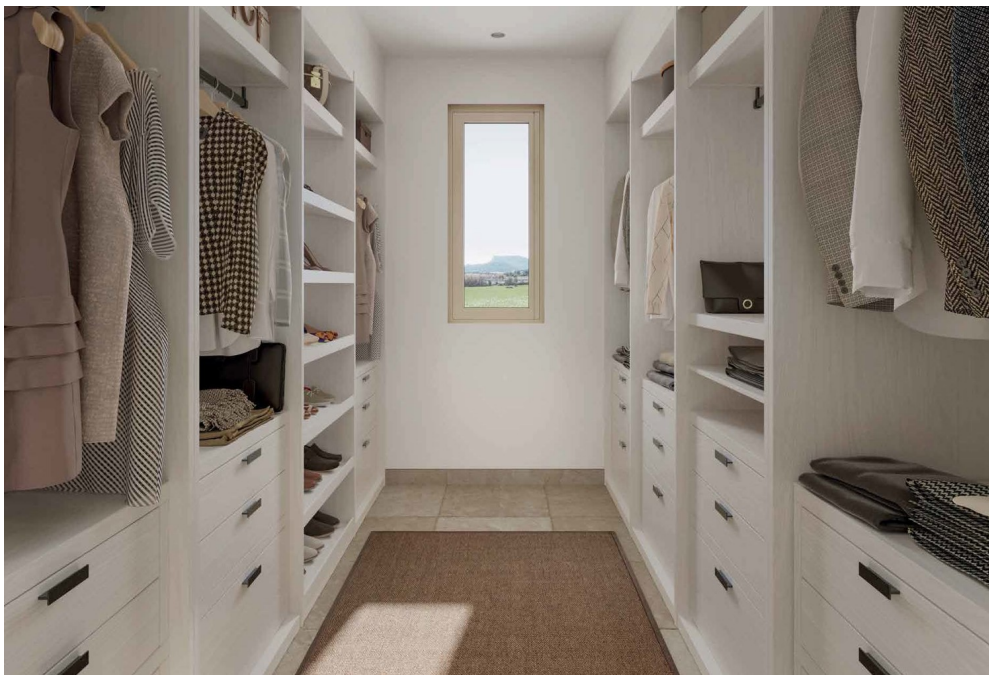
Αριθμός ακινήτου: ES255087 - 07210 Algaida - Mitte

Το ακίνητο



Αριθμός ακινήτου: ES255087 - 07210 Algaida - Mitte

Το ακίνητο



Αριθμός ακινήτου: ES255087 - 07210 Algaida - Mitte

Το ακίνητο



Αριθμός ακινήτου: ES255087 - 07210 Algaida - Mitte

Το ακίνητο



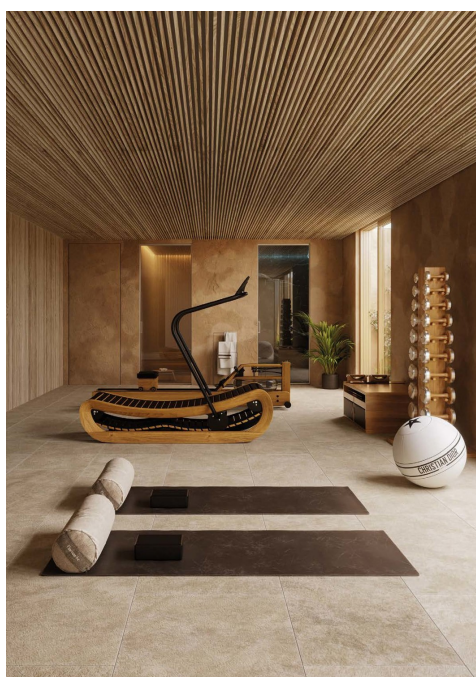
Αριθμός ακινήτου: ES255087 - 07210 Algaida - Mitte

Το ακίνητο



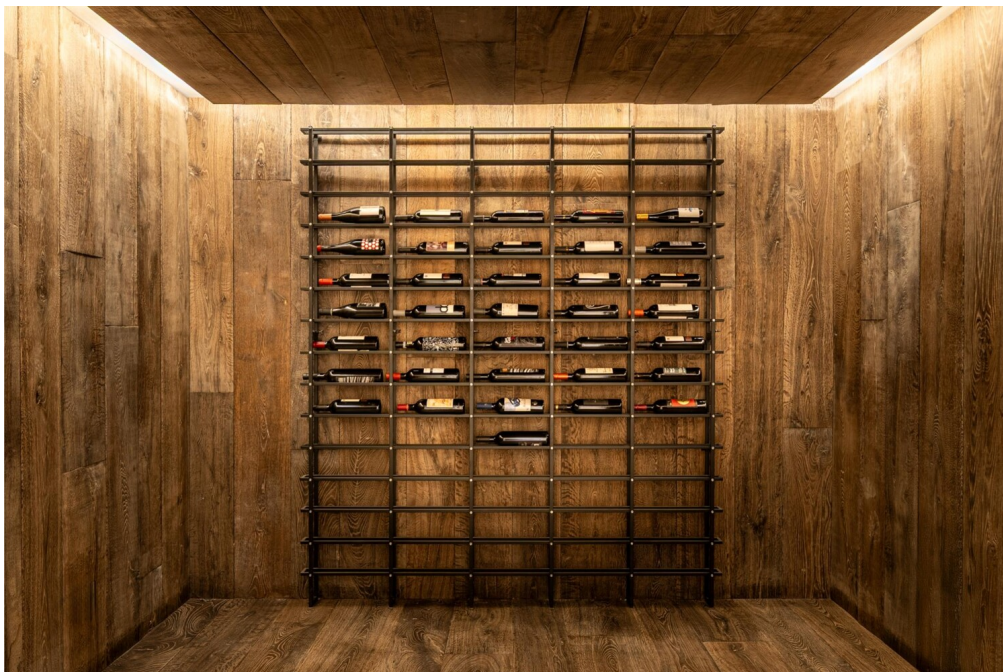
Αριθμός ακινήτου: ES255087 - 07210 Algaida - Mitte

Το ακίνητο



Αριθμός ακινήτου: ES255087 - 07210 Algaida - Mitte

Το ακίνητο



Αριθμός ακινήτου: ES255087 - 07210 Algaida - Mitte

Το ακίνητο



Αριθμός ακινήτου: ES255087 - 07210 Algaida - Mitte

Το ακίνητο



Αριθμός ακινήτου: ES255087 - 07210 Algaida - Mitte

Το ακίνητο



Αριθμός ακινήτου: ES255087 - 07210 Algaida - Mitte

Το ακίνητο



Αριθμός ακινήτου: ES255087 - 07210 Algaida - Mitte

Το ακίνητο



Αριθμός ακινήτου: ES255087 - 07210 Algaida - Mitte

Το ακίνητο



Αριθμός ακινήτου: ES255087 - 07210 Algaida - Mitte

Το ακίνητο



Αριθμός ακινήτου: ES255087 - 07210 Algaida - Mitte

Το ακίνητο



Αριθμός ακινήτου: ES255087 - 07210 Algaida - Mitte

Το ακίνητο



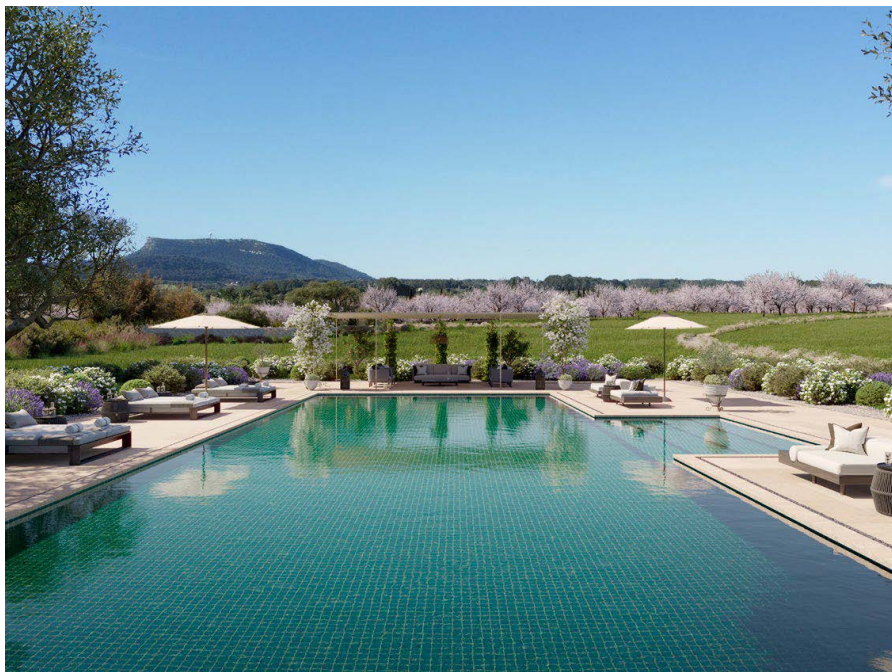
Αριθμός ακινήτου: ES255087 - 07210 Algaida - Mitte

Το ακίνητο



Αριθμός ακινήτου: ES255087 - 07210 Algaida - Mitte

Το ακίνητο



Αριθμός ακινήτου: ES255087 - 07210 Algaida - Mitte

Το ακίνητο



Αριθμός ακινήτου: ES255087 - 07210 Algaida - Mitte

Το ακίνητο



Αριθμός ακινήτου: ES255087 - 07210 Algaida - Mitte

Το ακίνητο



Αριθμός ακινήτου: ES255087 - 07210 Algaida - Mitte

Το ακίνητο



Αριθμός ακινήτου: ES255087 - 07210 Algaida - Mitte

Το ακίνητο



Αριθμός ακινήτου: ES255087 - 07210 Algaida - Mitte

Το ακίνητο



Αριθμός ακινήτου: ES255087 - 07210 Algaida - Mitte

Το ακίνητο



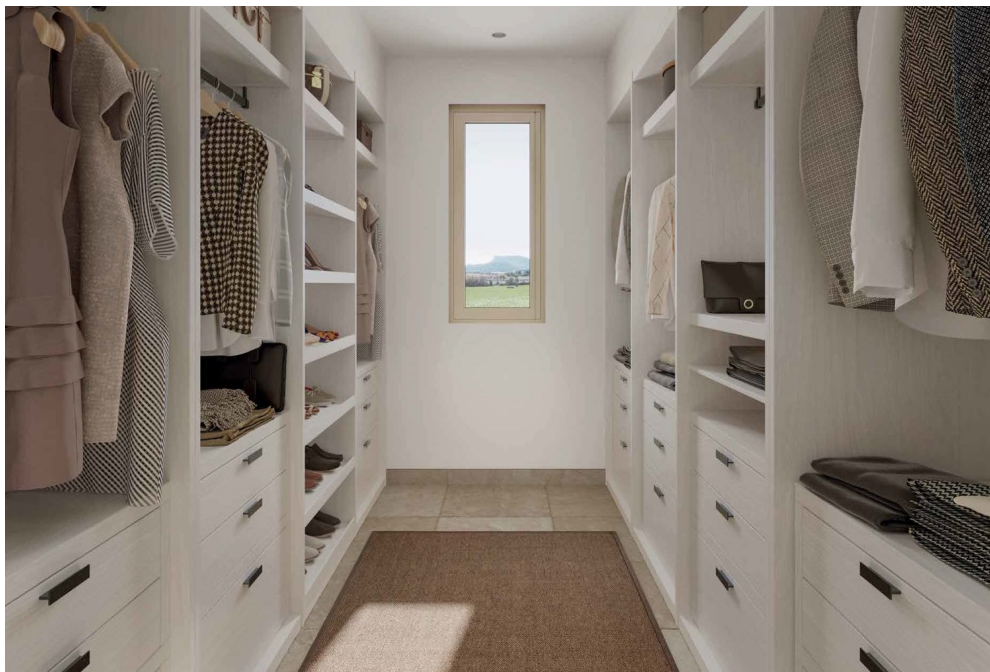
Αριθμός ακινήτου: ES255087 - 07210 Algaida - Mitte

Το ακίνητο



Αριθμός ακινήτου: ES255087 - 07210 Algaida - Mitte

Το ακίνητο



Αριθμός ακινήτου: ES255087 - 07210 Algaida - Mitte

Το ακίνητο



Αριθμός ακινήτου: ES255087 - 07210 Algaida - Mitte

Το ακίνητο



Αριθμός ακινήτου: ES255087 - 07210 Algaida - Mitte

Το ακίνητο



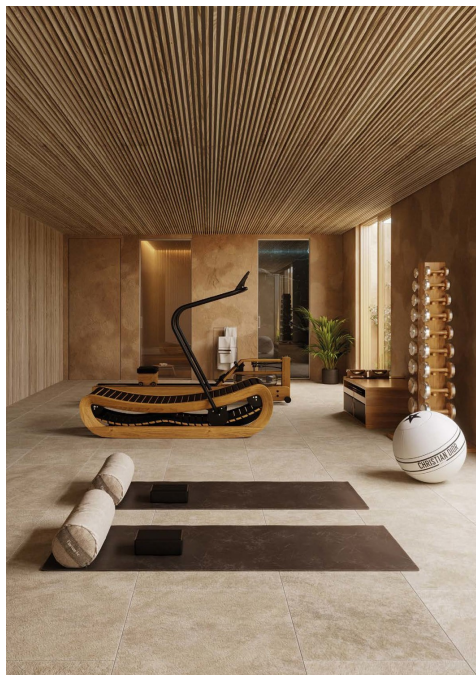
Αριθμός ακινήτου: ES255087 - 07210 Algaida - Mitte

Το ακίνητο



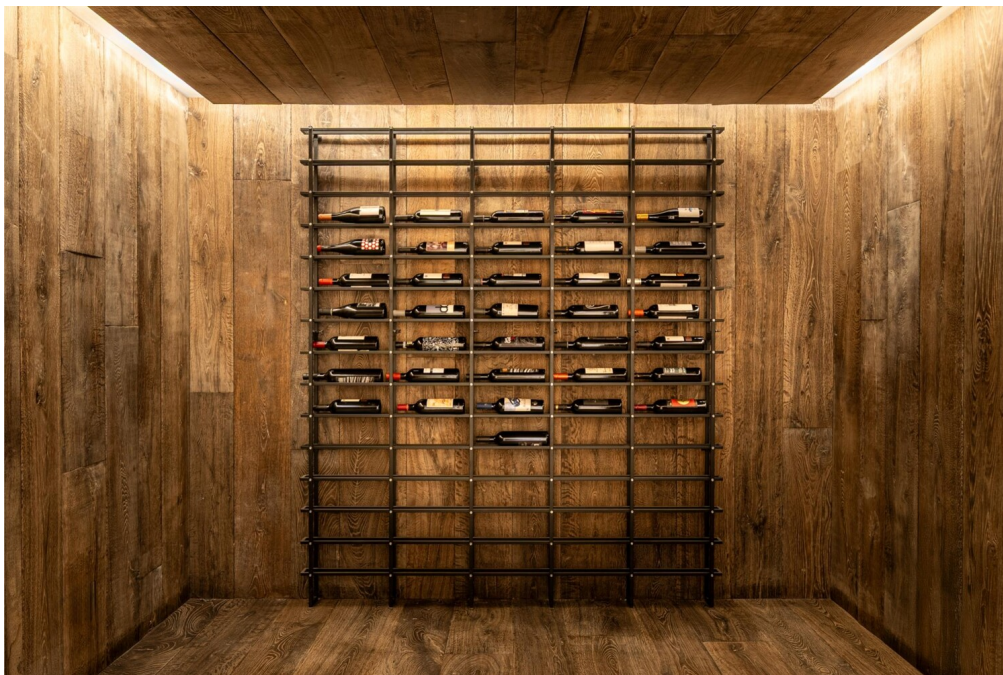
Αριθμός ακινήτου: ES255087 - 07210 Algaida - Mitte

Το ακίνητο



Αριθμός ακινήτου: ES255087 - 07210 Algaida - Mitte

Το ακίνητο



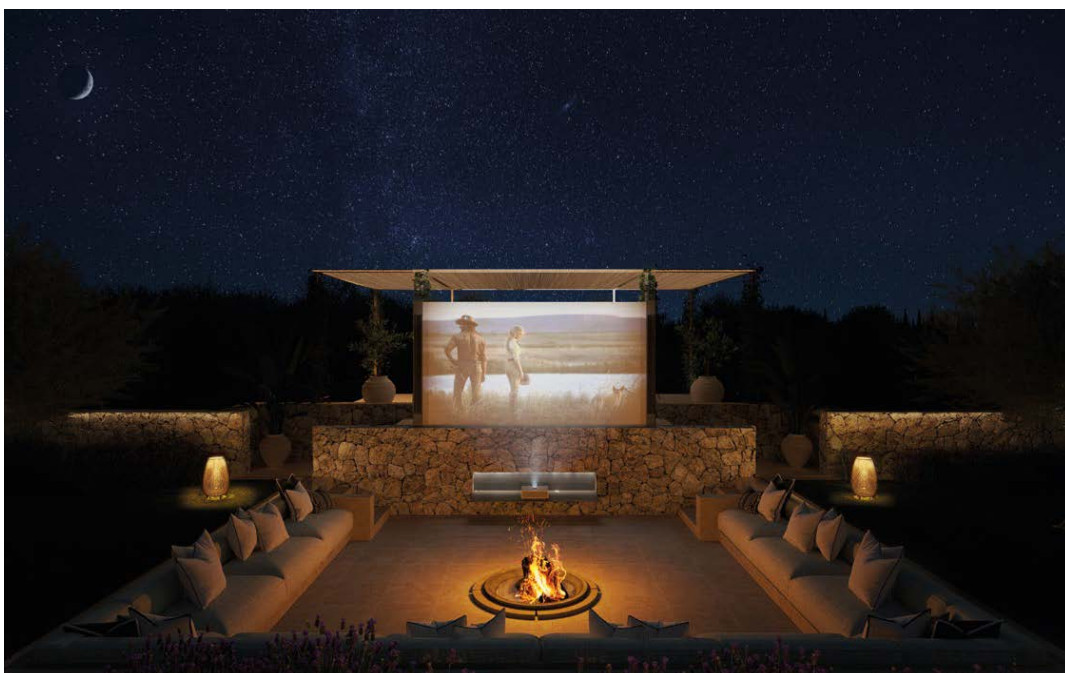
Αριθμός ακινήτου: ES255087 - 07210 Algaida - Mitte

Το ακίνητο



Αριθμός ακινήτου: ES255087 - 07210 Algaida - Mitte

Το ακίνητο



Αριθμός ακινήτου: ES255087 - 07210 Algaida - Mitte

Το ακίνητο



Αριθμός ακινήτου: ES255087 - 07210 Algaida - Mitte

Το ακίνητο



Αριθμός ακινήτου: ES255087 - 07210 Algaida - Mitte

Το ακίνητο



Αριθμός ακινήτου: ES255087 - 07210 Algaida - Mitte

Το ακίνητο



Αριθμός ακινήτου: ES255087 - 07210 Algaida - Mitte

Το ακίνητο



Αριθμός ακινήτου: ES255087 - 07210 Algaida - Mitte

Το ακίνητο



Αριθμός ακινήτου: ES255087 - 07210 Algaida - Mitte

Το ακίνητο



Αριθμός ακινήτου: ES255087 - 07210 Algaida - Mitte

Μια πρώτη εντύπωση

Αυτό το εντυπωσιακό και αποκλειστικό ακίνητο, που βρίσκεται στην Αλγκάιντα, προσφέρει τον τέλειο συνδυασμό πολυτέλειας, ιδιωτικότητας και συνδεσιμότητας σε ένα εκπληκτικό φυσικό περιβάλλον. Περιτριγυρισμένο από γραφικούς αμπελώνες, χωράφια με σιτάρι, ελαιώνες και αμυγδαλιές, διαθέτει εκπληκτική πανοραμική θέα. Με την εξαιρετική του τοποθεσία, μόλις 25 λεπτά από την Πάλμα, το αεροδρόμιο, τις παραλίες, τα καταστήματα και τα διεθνή σχολεία, αυτό το κτήμα προσφέρει μια εξαιρετική ευκαιρία για όσους αναζητούν ισορροπία μεταξύ της ζωής στην ύπαιθρο και της πόλης. Το ακίνητο εκτείνεται σε περίπου 252.000 τ.μ. γης και προσφέρει περίπου 1.200 τ.μ. χώρου διαβίωσης. Αποτελείται από συνολικά 22 δωμάτια, συμπεριλαμβανομένων 14 υπνοδωματίων και 14 μπάνιων, κατανεμημένα σε τέσσερις ανεξάρτητες κατοικίες και τρεις πισίνες. Κάθε κατοικία έχει σχεδιαστεί για να παρέχει μέγιστη άνεση και ιδιωτικότητα. Η κύρια κατοικία, που ονομάζεται Saya, βρίσκεται στην καρδιά του κτήματος και χρησιμεύει ως ο κεντρικός κόμβος του συγκροτήματος. Οι άλλες κατοικίες, Shai, Sama και Syra, είναι στρατηγικά τοποθετημένες για να μεγιστοποιήσουν την ιδιωτικότητα και την άνεση των κατοίκων τους. Επιπλέον, σχεδιάζεται μια πέμπτη κατοικία - η Sela, με 440 τ.μ., 4 υπνοδωμάτια και 4 μπάνια, μεγάλη βεράντα και ιδιωτική πισίνα. Αυτή η κατοικία δεν έχει ακόμη κατασκευαστεί, αλλά το έργο, το οικόπεδο και η άδεια είναι διαθέσιμα για 1.300.000 €, συμπεριλαμβανομένου του νερού και του ηλεκτρικού ρεύματος. Είναι μια εξαιρετική ευκαιρία για κάποιον που θέλει να εξοικονομήσει το σπίτι του. Εναλλακτικά, μπορεί να αγοραστεί ολοκληρωμένο για 4.900.000 €, ανάλογα με το αν θέλετε να αυξήσετε τα τετραγωνικά μέτρα και να το επιπλώσετε. Το Shai, με τη δική του πισίνα, είναι ιδανικό για να φιλοξενήσει οικογένεια και φίλους και προσφέρει έναν άνετο και μοντέρνο χώρο. Το Sama, που βρίσκεται πιο κάτω στο λόφο, συνδυάζει τη λειτουργικότητα ενός ξενώνα και διαθέτει επίσης τη δική του πισίνα. Το σπίτι Syra προορίζεται για προσωπικό ή ως επιπλέον ξενώνας και προσφέρει ευελιξία

ανάλογα με τις ανάγκες των κατοίκων. Ο αρχιτεκτονικός σχεδιασμός των κατοικιών συμπληρώνεται από υλικά και εξαρτήματα υψηλής ποιότητας. Οι κουζίνες είναι εξοπλισμένες με συσκευές Gaggenau, ενώ τα μπάνια διαθέτουν εξαρτήματα από γνωστές μάρκες όπως η Dornbracht και η Geberit. Όλα τα δωμάτια έχουν σχεδιαστεί με σχολαστική προσοχή στη λεπτομέρεια για να εξασφαλιστεί η άνεση και η κομψότητα. Το κατάλυμα προσφέρει όχι μόνο εξαιρετικούς χώρους διαβίωσης, αλλά και μια πληθώρα ανέσεων και ανοιχτών χώρων. Με περίπου 1.300 αμυγδαλιές, 500 ελιές και 100 σπυροφόρα δέντρα και ξηρούς καρπούς, ο χώρος αποτελεί παράδεισο για τους λάτρεις της φύσης. Υπάρχουν επίσης 12 μελισσοκόμοι, χωράφια με σιτάρι, ένα ρυάκι και μια διαδρομή τζόκινγκ 2,8 χλμ., παρέχοντας ένα ιδανικό περιβάλλον για υπαίθριες δραστηριότητες. Για ευεξία και ψυχαγωγία, το κατάλυμα διαθέτει υπαίθριο κινηματογράφο, σάουνα, χαμάμ, γυμναστήριο, πλατφόρμα γιόγκα και κάβα κρασιών. Πρόσθετες παροχές περιλαμβάνουν σύνδεση στο δίκτυο ηλεκτρικής ενέργειας με δυνατότητα εγκατάστασης ηλιακών συλλεκτών, ενδοδαπέδια θέρμανση με κεντρική θέρμανση αερίου, ιδιωτικό πηγάδι, σύστημα οικιακού αυτοματισμού και 24ωρη βιντεοεπιτήρηση και έλεγχο πρόσβασης. Το κατάλυμα διαθέτει επίσης ηχοσύστημα Sonance και Bose που συνδέεται μέσω Sonos για να εξασφαλίσει την καλύτερη ηχητική εμπειρία.

Αριθμός ακινήτου: **ES255087 - 07210 Algaida - Mitte**

Συνεργάτης επικοινωνίας

Για περισσότερες πληροφορίες, επικοινωνήστε με τον υπεύθυνο επικοινωνίας σας:

Christian W. Czarnetzki

C./Cecilio Metelo 67, E-07460 Pollensa

Tel.: +34 971 530 088

E-Mail: pollensa@von-poll.com

Στην αποποίηση ευθύνης της von Poll Immobilien GmbH

www.von-poll.com