

Selva - Mitte

Σύγχρονο έργο κατασκευής εξοχικής κατοικίας σε μεσογειακό στιλ, στη Σέλβα.

Αριθμός ακινήτου: ES233744255



ΤΙΜΗ ΑΓΟΡΑΣ: 4.950.000 EUR • ΕΠΙΦΑΝΕΙΑ: ca. 314 m² • ΔΩΜΑΤΙΑ: 5 • ΈΚΤΑΣΗ ΓΗΣ: 39.000 m²

Αριθμός ακινήτου: ES233744255 - 07313 Selva - Mitte

- Με μια ματιά
- Το ακίνητο
- Ενεργειακά δεδομένα
- Σχέδια κατόψεων
- Μια πρώτη εντύπωση
- Λεπτομέρειες των ανέσεων
- Όλα για την τοποθεσία
- Άλλες πληροφορίες
- Συνεργάτης επικοινωνίας

Αριθμός ακινήτου: ES233744255 - 07313 Selva - Mitte

Με μια ματιά

Αριθμός ακινήτου	ES233744255	Τιμή αγοράς	4.950.000 EUR
Επιφάνεια	ca. 314 m ²	Έπιπλα	Βεράντα, Πισίνα, Τζάκι
Δωμάτια	5		
Κατάσταση του ακινήτου	4		
τουαλέτα	5		
Χώρος στάθμευσης	1 x Γκαράζ		

Αριθμός ακινήτου: ES233744255 - 07313 Selva - Mitte

Ενεργειακά δεδομένα

Συστήματα θέρμανσης	Υποδαπέδια θέρμανση	Κατηγορία ενεργειακής απόδοσης	B
Ενεργειακό πιστοποιητικό ισχύει έως	08.11.2031		
Πηγή ενέργειας	Αντλία θερμότητας αέρα / νερού		

Αριθμός ακινήτου: ES233744255 - 07313 Selva - Mitte

Το ακίνητο



Αριθμός ακινήτου: ES233744255 - 07313 Selva - Mitte

Το ακίνητο



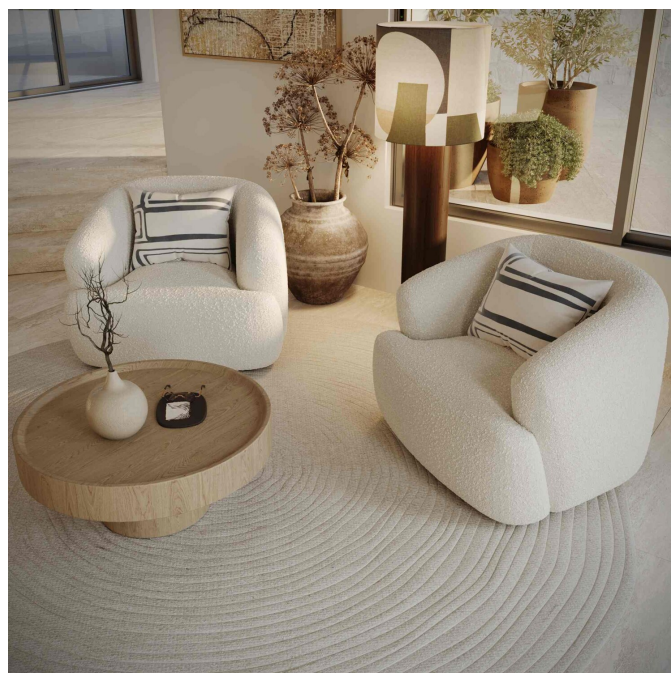
Αριθμός ακινήτου: ES233744255 - 07313 Selva - Mitte

Το ακίνητο



Αριθμός ακινήτου: ES233744255 - 07313 Selva - Mitte

Το ακίνητο



Αριθμός ακινήτου: ES233744255 - 07313 Selva - Mitte

Το ακίνητο



Αριθμός ακινήτου: ES233744255 - 07313 Selva - Mitte

Το ακίνητο



Αριθμός ακινήτου: ES233744255 - 07313 Selva - Mitte

Το ακίνητο



Αριθμός ακινήτου: ES233744255 - 07313 Selva - Mitte

Το ακίνητο



Αριθμός ακινήτου: ES233744255 - 07313 Selva - Mitte

Το ακίνητο



Αριθμός ακινήτου: ES233744255 - 07313 Selva - Mitte

Το ακίνητο



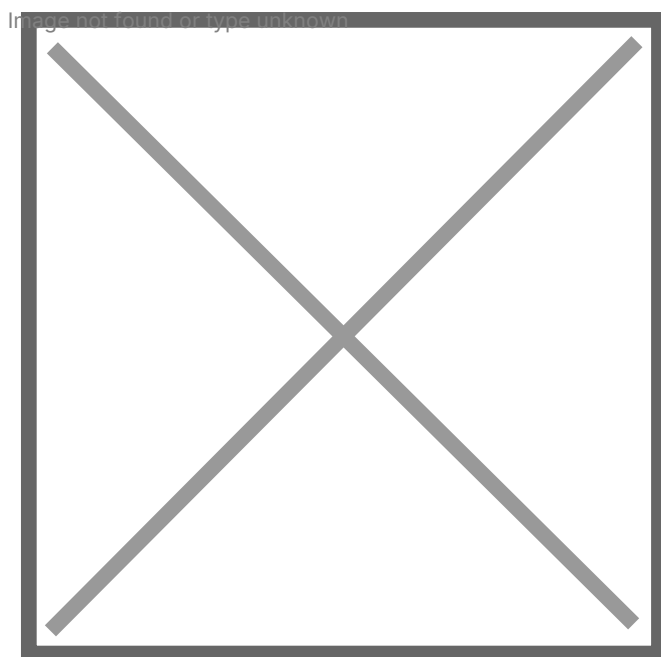
Αριθμός ακινήτου: ES233744255 - 07313 Selva - Mitte

Το ακίνητο



Αριθμός ακινήτου: ES233744255 - 07313 Selva - Mitte

Το ακίνητο



Αριθμός ακινήτου: ES233744255 - 07313 Selva - Mitte

Το ακίνητο



Αριθμός ακινήτου: ES233744255 - 07313 Selva - Mitte

Το ακίνητο



Αριθμός ακινήτου: ES233744255 - 07313 Selva - Mitte

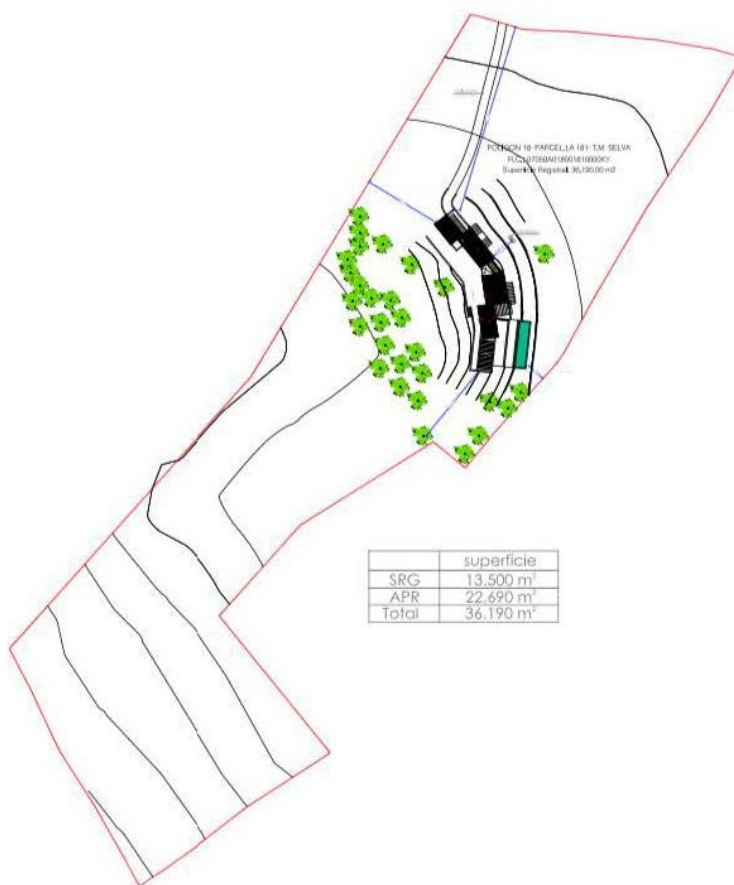
Το ακίνητο

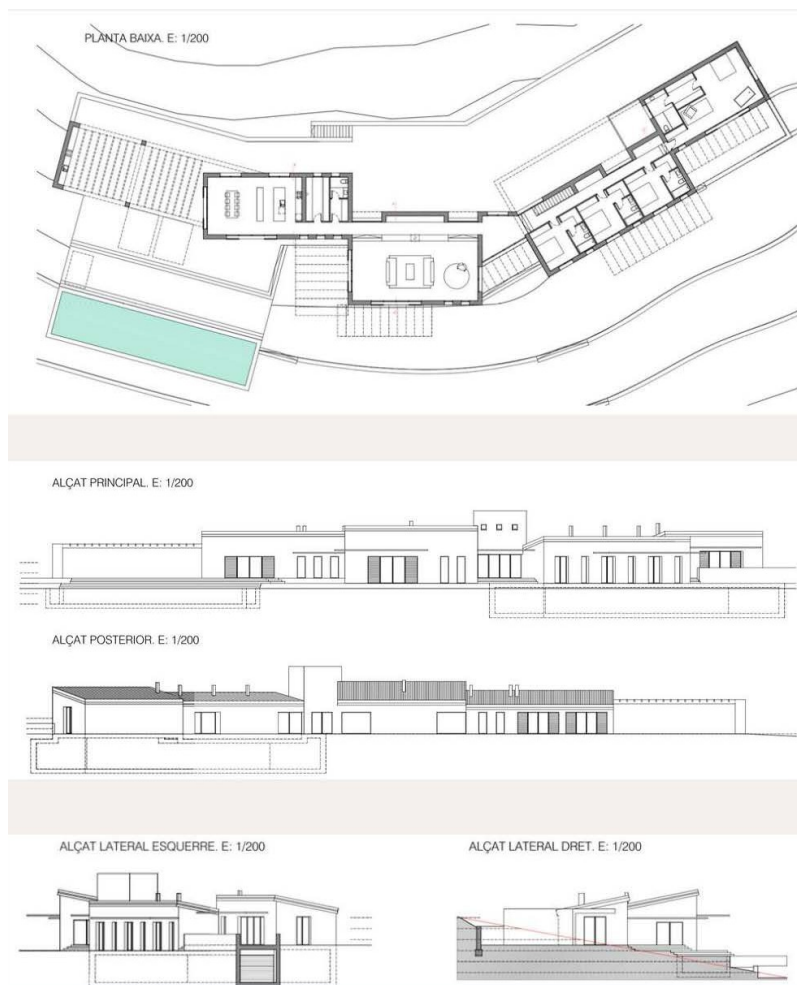


Αριθμός ακινήτου: ES233744255 - 07313 Selva - Mitte

Κάτοψη

EMPLAÇAMENT I SITUACIÓ
SITUACIÓ I PLANTA DE COBERTA. E: 1/1.500





Αυτή η κάτοψη δεν είναι σε κλίμακα. Τα έγγραφα μας δόθηκαν από τον πελάτη. Για το λόγο αυτό, δεν μπορούμε να εγγυηθούμε την ακρίβεια των πληροφοριών.

Αριθμός ακινήτου: ES233744255 - 07313 Selva - Mitte

Μια πρώτη εντύπωση

Αυτή η μοντέρνα, μεσογειακού στιλ εξοχική κατοικία 560 τ.μ. βρίσκεται σε ένα υπερυψωμένο οικόπεδο στην πλαγιά του λόφου, προσφέροντας εκπληκτική θέα στα εντυπωσιακά βουνά Sierra Tramuntana και τη Μεσόγειο Θάλασσα - και τα δύο Μνημεία Παγκόσμιας Κληρονομιάς της UNESCO. Η πρόσβαση στο ακίνητο γίνεται μέσω του κτήματος 39.000 τ.μ., που περιβάλλεται από ώριμα δέντρα, προσφέροντας στους ιδιοκτήτες του έναν σπάνιο συνδυασμό ηρεμίας και ιδιωτικότητας. Η αρχιτεκτονική του κτήματος 560 τ.μ. είναι εντυπωσιακή, με διάφορους χώρους χαλάρωσης και χαλάρωσης που ενσωματώνονται άψογα στο παρθένο φυσικό τοπίο της Μαγιόρκα. Τα γραφικά χωριά Moscarí, Caimarí και Binibona βρίσκονται σε κοντινή απόσταση. Η πρωτεύουσα του νησιού και οι μεγάλες αμμώδεις παραλίες της Alcudia απέχουν λιγότερο από μισή ώρα, ενώ πολλά γαστρονομικά σημεία απέχουν μόλις λίγα λεπτά. Η μονοώροφη εξοχική κατοικία έχει σχεδιαστεί για να δημιουργεί μια απρόσκοπτη ροή μεταξύ εσωτερικών και εξωτερικών χώρων, επιτρέποντας στους κατοίκους να αγκαλιάσουν πλήρως τον μεσογειακό τρόπο ζωής. Διαθέτει πλήρως εξοπλισμένη κουζίνα, ευρύχωρο σαλόνι με άμεση πρόσβαση στην πισίνα υπερχειλίσσης και τον κήπο, και τέσσερα υπνοδωμάτια, το καθένα με ιδιωτικό μπάνιο. Το ευρύχωρο υπόγειο περιλαμβάνει ένα γκαράζ τεσσάρων αυτοκινήτων και άφθονο χώρο για χώρο ευεξίας με γυμναστήριο και θερμαινόμενη εσωτερική πισίνα. Υπάρχει επίσης ένα κλιματιζόμενο σαλόνι κρασιού για τους λάτρεις του κρασιού. Αυτή η βιώσιμη ανάπτυξη διαθέτει άδεια και είναι έτοιμη προς κατασκευή και μπορεί να προσαρμοστεί στις ανάγκες του αγοραστή. Προσφέρει μια μοναδική ευκαιρία να δημιουργήσετε ένα σύγχρονο σπίτι ονείρου στο γραφικό τοπίο της Δυτικής Ακτής. Το οικόπεδο είναι αρκετά μεγάλο για να φιλοξενήσει ένα ιδιωτικό γήπεδο τένις ή παρόμοιες παροχές, και το παρακείμενο οικόπεδο μπορεί επίσης να αγοραστεί, εάν το επιθυμείτε. Το σπίτι θα παραδοθεί με το κλειδί στο χέρι, με την ολοκλήρωση να αναμένεται στις αρχές του 2025.

Αριθμός ακινήτου: ES233744255 - 07313 Selva - Mitte

Λεπτομέρειες των ανέσεων

- Klimaanlage
- Wellnessbereich mit Fitness-Studio
- Weinlonge
- Beheizter Innenpool
- Infinity-Pool
- Garten
- Garage

Αριθμός ακινήτου: ES233744255 - 07313 Selva - Mitte

Όλα για την τοποθεσία

Am Fuße des Tramuntanagebirges, im Herzen Mallorcas liegt Selva, zu der die Ortschaften Caimari, Moscari, Biniamar und Binibona gehören. Sie alle haben einen ganz besonderen Charme und versetzen uns mit ihren charakteristischen Steinhäusern und ihrer ruhigen Atmosphäre in das Mallorca von einst zurück. Die Kirche Sant Lorenç aus dem 13. Jahrhundert ist ein architektonisches Juwel, das die Dorfgeschichte widerspiegelt. Die engen Gassen und traditionellen Steinhäuser verleihen Selva einen authentischen Charme. Interessant ist der Wochenmarkt, wo frische Produkte und handgefertigte Waren angeboten werden. Im Juni findet die Fira de les Herbes (Kräutermesse) statt, die Aroma- und Heilpflanzen gewidmet ist und im November findet in Caimari die Fira de l'Oliva (Olivenmesse) statt, eine Gelegenheit, die Kultur des Olivenöls auf Mallorca kennenzulernen. Das ganze Jahr kann man die alte Ölmühle Sa Tafona de Caimari am Ortseingang besichtigen und an Ölverkostungen teilnehmen. Selva ist auch ein Wanderparadies. Zahlreiche Wanderwege führen durch die umliegenden Berge und bieten spektakuläre Ausblicke auf die Insel. Der nahegelegene Naturpark Lluc ist ein weiteres beliebtes Ausflugsziel. Die zentrale Lage von Selva, ca. 35 km von Palma entfernt, macht es zu einem idealen Ausgangspunkt für Ausflüge zu den Stränden der Insel und den umliegenden Sehenswürdigkeiten. Gleichzeitig bietet das Dorf eine friedliche Rückzugsmöglichkeit abseits des Trubels der Touristenorte.

Αριθμός ακινήτου: ES233744255 - 07313 Selva - Mitte

Άλλες πληροφορίες

Grundsätzlich empfehlen wir, die baurechtliche Situation durch einen Fachanwalt prüfen zu lassen. Alle Angaben basieren ausschließlich auf den Informationen des Eigentümers bzw. Auftraggeber. Wir übernehmen keine Gewähr für die Vollständigkeit, Richtigkeit und Aktualität der Angaben. Die Courtage geht zu Lasten des Verkäufers. Die beim Kauf anfallenden Steuern, die Notar- und die Grundbuchkosten sind vom Käufer zu tragen.

Αριθμός ακινήτου: ES233744255 - 07313 Selva - Mitte

Συνεργάτης επικοινωνίας

Για περισσότερες πληροφορίες, επικοινωνήστε με τον υπεύθυνο επικοινωνίας σας:

Christian W. Czarnetzki

C./Cecilio Metelo 67, E-07460 Pollensa

Tel.: +34 971 530 088

E-Mail: pollensa@von-poll.com

Στην αποποίηση ευθύνης της von Poll Immobilien GmbH

www.von-poll.com