

**Wachtberg / Pech****????? ?????????????? ?? ?????????????? ??? ?? ????????****Αριθμός ακινήτου: 25378015****ΤΙΜΉ ΑΓΟΡΑΣ: 620.000 EUR • ΕΠΙΦΑΝΕΙΑ: ca. 185 m<sup>2</sup> • ΔΩΜΑΤΙΑ: 6 • ΈΚΤΑΣΗ ΓΗΣ: 765 m<sup>2</sup>**

Αριθμός ακινήτου: 25378015 - 53343 Wachtberg / Pech

- ?? ??? ?????
- ?? ????????
- ??????????? ??????????
- ??????? ???????????
- ??? ?????? ???????????
- ?????????????????? ??? ??????????
- ??? ??? ??? ??????????????
- ?????? ???????????????
- ??????????????? ??????????????????

Αριθμός ακινήτου: 25378015 - 53343 Wachtberg / Pech

?? ??? ??????

?????? ????????	<b>25378015</b>	???? ??????	<b>620.000 EUR</b>
??????????	<b>ca. 185 m<sup>2</sup></b>	?????	???????????
????? ??????	?????????????? ??????		???????????????
?????????	<b>6</b>	???????????	<b>Käuferprovision</b>
?????????? ???	<b>4</b>		<b>beträgt 3,57 % (inkl.</b>
?????????			<b>MwSt.) des</b>
?????????	<b>2</b>		<b>beurkundeten</b>
???? ????????????	<b>1969</b>	???? ????????????	<b>Kaufpreises</b>
????? ????????????	<b>2 x ??????</b>	???? ????????????	<b>2024</b>
		????????? ????????????	???????
		?????????	????????, WC
			???????????, ??????
			???????????????
			?????????

Αριθμός ακινήτου: 25378015 - 53343 Wachtberg / Pech

?????????? ???? ???? ?

?????????? ??????????	????????? ???? ???? ?	????????????????? ???????????	BEDARF
????? ???????????	?????	????????? ??????? ???????????	201.60 kWh/m <sup>2</sup> a
????????????? ????????????????? ????????? ???	13.03.2035	????????????? ????????????????? ???????????	G
????? ???????????	?????	????? ????????????? ????????? ?? ?? ????????????? ?????????????????	1969

Αριθμός ακινήτου: 25378015 - 53343 Wachtberg / Pech

?? ????????



Αριθμός ακινήτου: 25378015 - 53343 Wachtberg / Pech

?? ????????



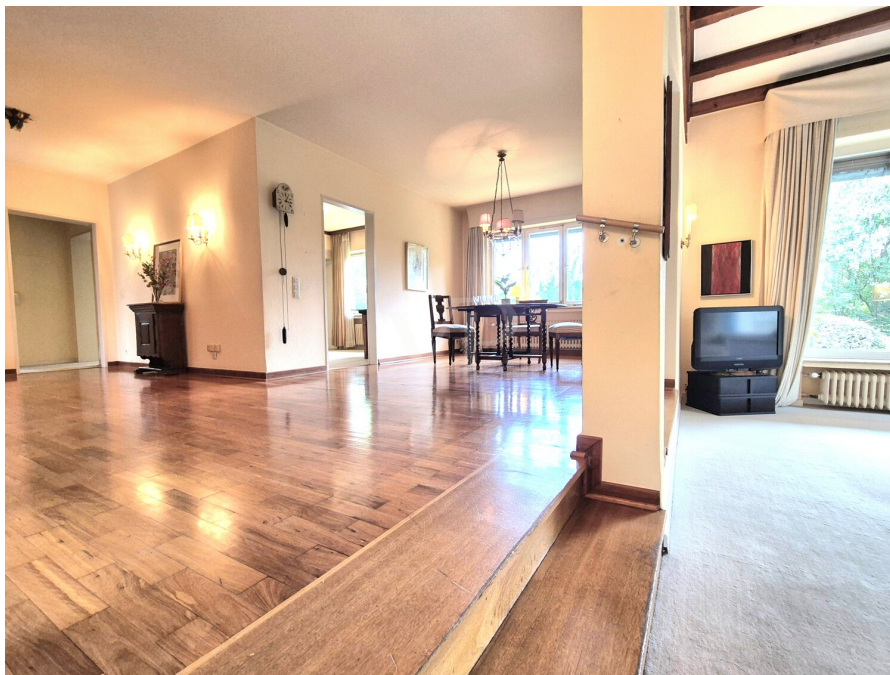
Αριθμός ακινήτου: 25378015 - 53343 Wachtberg / Pech

?? ???????



Αριθμός ακινήτου: 25378015 - 53343 Wachtberg / Pech

?? ???????



Αριθμός ακινήτου: 25378015 - 53343 Wachtberg / Pech

?? ????????



Αριθμός ακινήτου: 25378015 - 53343 Wachtberg / Pech

?? ???????



Αριθμός ακινήτου: 25378015 - 53343 Wachtberg / Pech

?? ???????



Αριθμός ακινήτου: 25378015 - 53343 Wachtberg / Pech

?? ????????



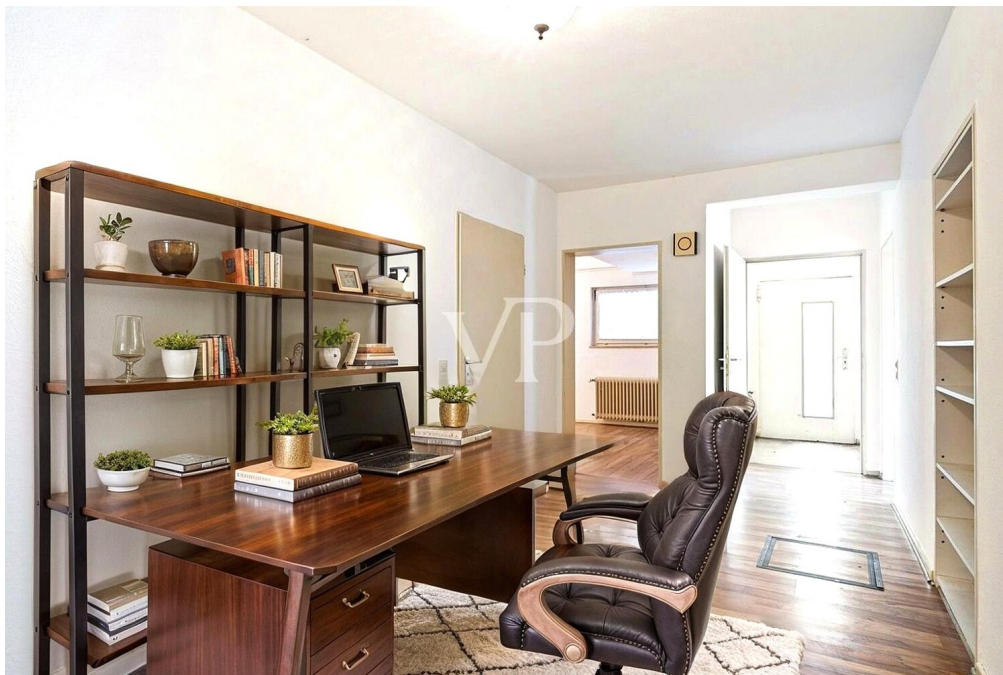
Αριθμός ακινήτου: 25378015 - 53343 Wachtberg / Pech

?? ????????



Αριθμός ακινήτου: 25378015 - 53343 Wachtberg / Pech

?? ???????



Αριθμός ακινήτου: 25378015 - 53343 Wachtberg / Pech

?? ????????



Αριθμός ακινήτου: 25378015 - 53343 Wachtberg / Pech

?? ???????



Αριθμός ακινήτου: 25378015 - 53343 Wachtberg / Pech

?? ????????

**Capital**

MAKLER-KOMPASS  
WOHNEN

**Top-Makler Bonn**

★★★★★

Höchstnote für  
**von Poll Immobilien  
Bad Godesberg**

Quelle: IIB Institut  
IM TEST: 4.288 Makler

HEFT 10/25  
GÜLTIG BIS: 09/26

**Immobilie  
gefunden,  
Finanzierung  
gelöst.**

Jetzt persönliches Kaufbudget  
berechnen und die passende  
Finanzierungslösung ermitteln.

[www.von-poll.com/finanzieren](http://www.von-poll.com/finanzieren)



Finanzierung  
berechnen



Αριθμός ακινήτου: 25378015 - 53343 Wachtberg / Pech

?? ????????

FÜR SIE IN DEN BESTEN LAGEN



VON POLL  
IMMOBILIEN



Amina Wicharz und Elmar Wicharz  
Geschäftsstelleninhaber Bad Godesberg

Gern informieren wir Sie persönlich über weitere Details zur Immobilie.  
Vereinbaren Sie einen Besichtigungstermin mit uns:

0228 - 38 76 105 0

Wir freuen uns, von Ihnen zu hören.

[www.von-poll.com/bad-godesberg](http://www.von-poll.com/bad-godesberg)

Αριθμός ακινήτου: 25378015 - 53343 Wachtberg / Pech

??????



Αυτή η κάτοψη δεν είναι σε κλίμακα. Τα έγγραφα μας δόθηκαν από τον πελάτη. Για το λόγο αυτό, δεν μπορούμε να εγγυηθούμε την ακρίβεια των πληροφοριών.

Αριθμός ακινήτου: 25378015 - 53343 Wachtberg / Pech

## ???

?? ??? ??? ????? ??? Wachtberg-Pech! ?? ??? ?????????? ????????? 765 ?.?., ??? ?  
????????, ????????? ? 1969, ????????? ????????? 185 ?.? . ????? ?????????, ?????????  
?????? ???  
????? ?????????? ?? ????????. ?? ????????? ??????? ?????  
?? ??????? ? ? ? ? ? , ????????? ??????????. ?? ?????? ????????? ??????????? ????? ? ? ?  
??  
????????????  
???????????? ??????????????  
??????  
???????? ?????????????? ?????? ?? 2019 ?  
????????????, ??????  
?????????????  
?????????????  
???????? ?????????????? ???????  
?????????. ?????????????? ??????????  
??????  
???????????? ?

**Αριθμός ακινήτου: 25378015 - 53343 Wachtberg / Pech**

**?????????????? ???? ??????????**

**Bitte beachten Sie:**

- es besteht Renovierungs -und teilweise Modernisierungsbedarf. Die Bilder in diesem Exposé wurden mit Einrichtungsbeispielen ausgestattet.

- Kamin
- zwei Bäder
- Gäste- WC
- Dachgeschoss mit viel Ausbaupotenzial
- große Fensterflächen
- großzügige Doppelgarage
- zwei Stellplätze direkt am Haus
- 2018 Dach halbseitig neue Ziegel,
- 2024 neue Öl-Zentralheizung.
- 2025 Erneuerung der Abwasserleitungen und Fallrohre.

**Αριθμός ακινήτου: 25378015 - 53343 Wachtberg / Pech**

**???? ???? ???? ????????????**

**Diese großzügige Immobilie befindet sich im charmanten und naturnahen Ort Wachtberg Pech. Die ruhige Wohnlage überzeugt durch ihr ausgesprochen gepflegtes, nachbarschaftliches Umfeld und verbindet Wohnen im Grünen, mit der Nähe zur Stadt.**

**Pech liegt unmittelbar im Einzugsgebiet der Bundesstadt Bonn und grenzt direkt an Bad Godesberg. Die Anbindung an das überregionale Verkehrsnetz ist hervorragend!**

**Alle Einkaufsmöglichkeiten finden sich direkt im nahe gelegenen Einkaufszentrum in Berkum.**

**Αριθμός ακινήτου: 25378015 - 53343 Wachtberg / Pech**

**????? ?????????????**

Es liegt ein Energiebedarfsausweis vor.  
Dieser ist gültig bis 13.3.2035.  
Endenergiebedarf beträgt 201.60 kwh/(m<sup>2</sup>\*a).  
Wesentlicher Energieträger der Heizung ist Öl.  
Das Baujahr des Objekts lt. Energieausweis ist 1969.  
Die Energieeffizienzklasse ist G.

**GELDWÄSCHE:** Als Immobilienmaklerunternehmen ist die von Poll Immobilien GmbH nach § 2 Abs. 1 Nr. 14 und § 11 Abs. 1, 2 Geldwäschegesetz (GwG) dazu verpflichtet, bei der Begründung einer Geschäftsbeziehung die Identität des Vertragspartners festzustellen und zu überprüfen, bzw. sobald ein ernsthaftes Interesse an der Durchführung des Immobilienkaufvertrages besteht. Hierzu ist es erforderlich, dass wir nach § 11 Abs. 4 GwG die relevanten Daten Ihres Personalausweises festhalten (wenn Sie als natürliche Person handeln) – beispielsweise mittels einer Kopie. Bei einer juristischen Person benötigen wir eine Kopie des Handelsregisterauszugs, aus welchem der wirtschaftlich Berechtigte hervorgeht. Das Geldwäschegesetz sieht vor, dass der Makler die Kopien bzw. Unterlagen fünf Jahre aufbewahren muss. Als unser Vertragspartner haben Sie auch eine Mitwirkungspflicht nach § 11 Abs. 6 GwG.

**HAFTUNG:** Wir weisen darauf hin, dass die von uns weitergegebenen Objektinformationen, Unterlagen, Pläne etc. vom Verkäufer bzw. Vermieter stammen. Eine Haftung für die Richtigkeit oder Vollständigkeit der Angaben übernehmen wir daher nicht. Es obliegt daher unseren Kunden, die darin enthaltenen Objektinformationen und Angaben auf ihre Richtigkeit hin zu überprüfen. Alle Immobilienangebote sind freibleibend und vorbehaltlich Irrtümer, Zwischenverkauf- und Vermietung oder sonstiger Zwischenverwertung.

**UNSER SERVICE FÜR SIE ALS EIGENTÜMER:**

Planen Sie den Verkauf oder die Vermietung Ihrer Immobilie, so ist es für Sie wichtig, deren Marktwert zu kennen. Lassen Sie kostenfrei und unverbindlich den aktuellen Wert Ihrer Immobilie professionell durch einen unserer Immobilienspezialisten einschätzen. Unser bundesweites und internationales Netzwerk ermöglicht es uns, Verkäufer bzw. Vermieter und Interessenten bestmöglich zusammenzuführen.

**Αριθμός ακινήτου: 25378015 - 53343 Wachtberg / Pech**

**?????????? ???? ????????????**

?? ??????????? ???????????, ????????????? ?? ?? ????????? ??????????????? ???:

**Elmar Wicharz**

---

**Römerplatz 8, 53179 Bad Godesberg**  
**Tel.: +49 228 - 38 76 105 0**  
**E-Mail: bad.godesberg@von-poll.com**

???? ?????????? ?????????? von Poll Immobilien GmbH

---

**[www.von-poll.com](http://www.von-poll.com)**