

Wachtberg-Villiprott

TOP gepflegte Kapitalanlage mit 3 Wohneinheiten

Αριθμός ακινήτου: 26378002



ΤΙΜΉ ΑΓΟΡΑΣ: 980.000 EUR • ΕΠΙΦΑΝΕΙΑ: ca. 305 m² • ΔΩΜΑΤΙΑ: 9 • ΈΚΤΑΣΗ ΓΗΣ: 997 m²

Αριθμός ακινήτου: 26378002 - 53343 Wachtberg-Villiprott

- Με μια ματιά
- Το ακίνητο
- Ενεργειακά δεδομένα
- Μια πρώτη εντύπωση
- Λεπτομέρειες των ανέσεων
- Όλα για την τοποθεσία
- Άλλες πληροφορίες
- Συνεργάτης επικοινωνίας

Αριθμός ακινήτου: 26378002 - 53343 Wachtberg-Villiprott

Με μια ματιά

| | | | |
|------------------|--|------------------------|---|
| Αριθμός ακινήτου | 26378002 | Τιμή αγοράς | 980.000 EUR |
| Επιφάνεια | ca. 305 m ² | Προμήθεια | Käuferprovision beträgt 3,57 % (inkl. MwSt.) des beurkundeten Kaufpreises |
| Σχήμα στέγης | Στεγανωτική οροφή | | |
| Δωμάτια | 9 | | |
| τουαλέτα | 5 | | |
| Έτος κατασκευής | 1998 | Έτος ανακαίνισης | 2015 |
| Χώρος στάθμευσης | 1 x Στέγασμα για αυτοκίνητο, 2 x Εξωτερικός χώρος στάθμευσης | Μέθοδος κατασκευής | Στερεό |
| | | Χρησιμοποιήσιμος χώρος | ca. 230 m ² |
| | | Ενοικιάσιμος χώρος | ca. 305 m ² |
| | | Έπιπλα | Βεράντα, WC επισκεπτών, Τζάκι, Εντοιχιζόμενη κουζίνα |

Αριθμός ακινήτου: 26378002 - 53343 Wachtberg-Villiprott

Ενεργειακά δεδομένα

| | | | |
|-------------------------------------|-------------------|--|----------------------------|
| Συστήματα θέρμανσης | Κεντρική θέρμανση | Πιστοποιητικό ενέργειας | BEDARF |
| Πηγή ενέργειας | Αέριο | Τελική ζήτηση ενέργειας | 99.80 kWh/m ² a |
| Ενεργειακό πιστοποιητικό ισχύει έως | 08.07.2035 | Κατηγορία ενεργειακής απόδοσης | C |
| Πηγή ενέργειας | Αέριο | Έτος κατασκευής σύμφωνα με το ενεργειακό πιστοποιητικό | 1997 |

Αριθμός ακινήτου: 26378002 - 53343 Wachtberg-Villiprott

Το ακίνητο



Αριθμός ακινήτου: 26378002 - 53343 Wachtberg-Villiprott

Το ακίνητο



Αριθμός ακινήτου: 26378002 - 53343 Wachtberg-Villiprott

Το ακίνητο



Αριθμός ακινήτου: 26378002 - 53343 Wachtberg-Villiprott

Το ακίνητο



Αριθμός ακινήτου: 26378002 - 53343 Wachtberg-Villiprott

Το ακίνητο



Αριθμός ακινήτου: 26378002 - 53343 Wachtberg-Villiprott

Το ακίνητο



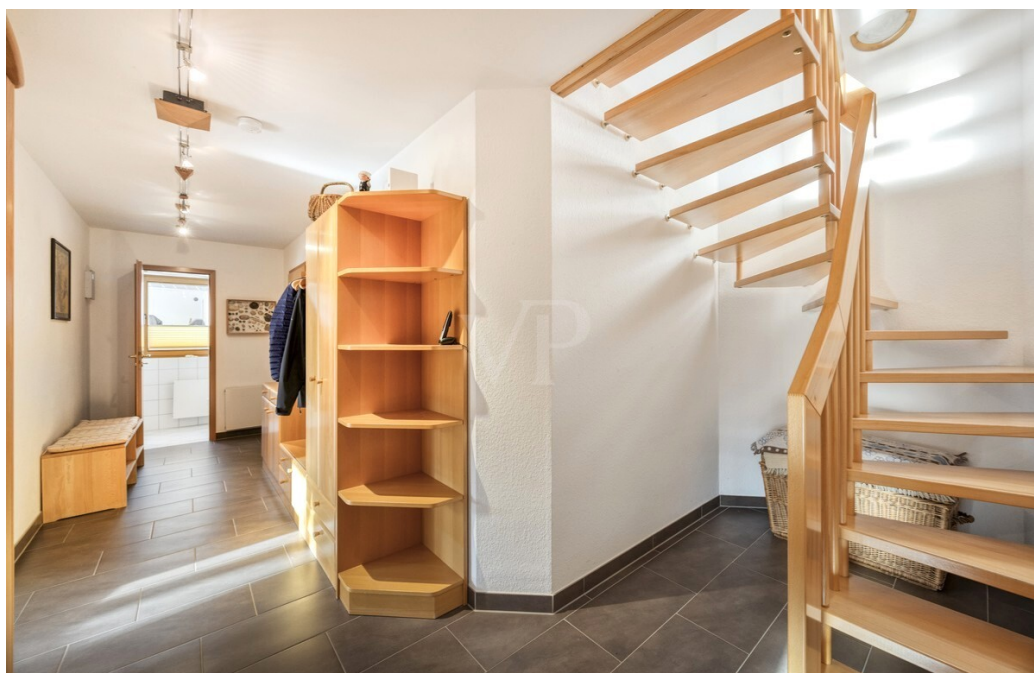
Αριθμός ακινήτου: 26378002 - 53343 Wachtberg-Villiprott

Το ακίνητο



Αριθμός ακινήτου: 26378002 - 53343 Wachtberg-Villiprott

Το ακίνητο



Αριθμός ακινήτου: 26378002 - 53343 Wachtberg-Villiprott

Το ακίνητο



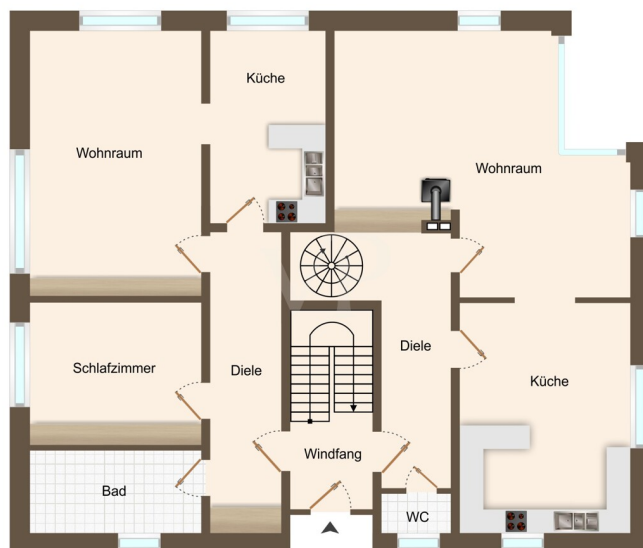
Αριθμός ακινήτου: 26378002 - 53343 Wachtberg-Villiprott

Το ακίνητο



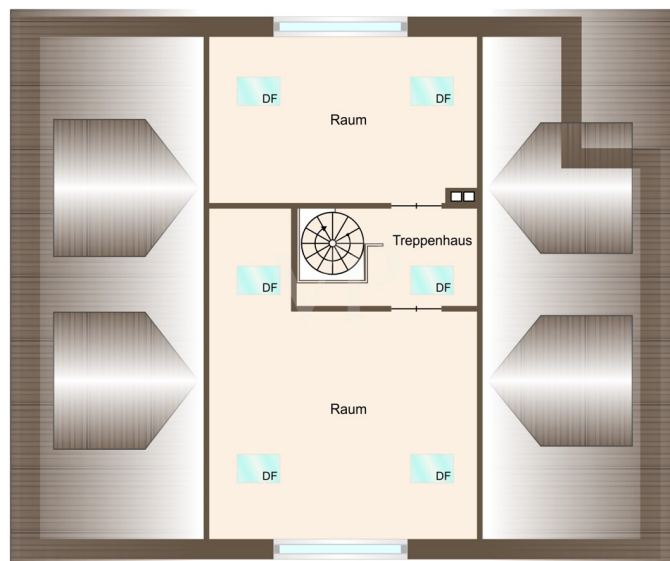
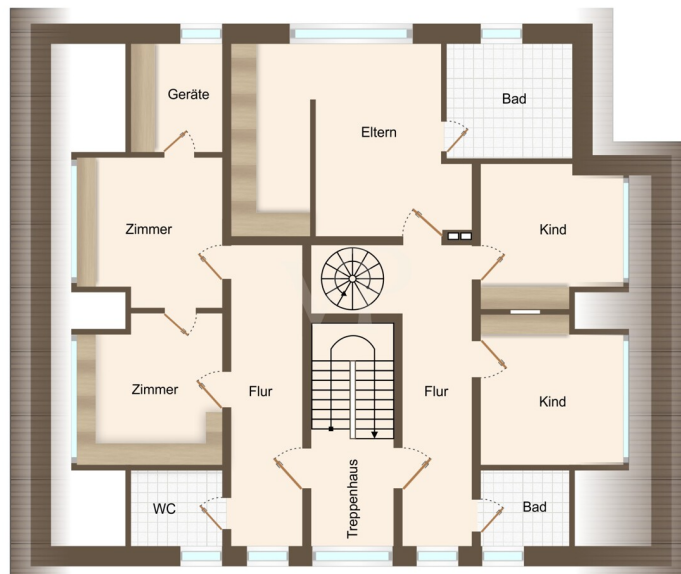
Αριθμός ακινήτου: 26378002 - 53343 Wachtberg-Villiprott

Το ακίνητο



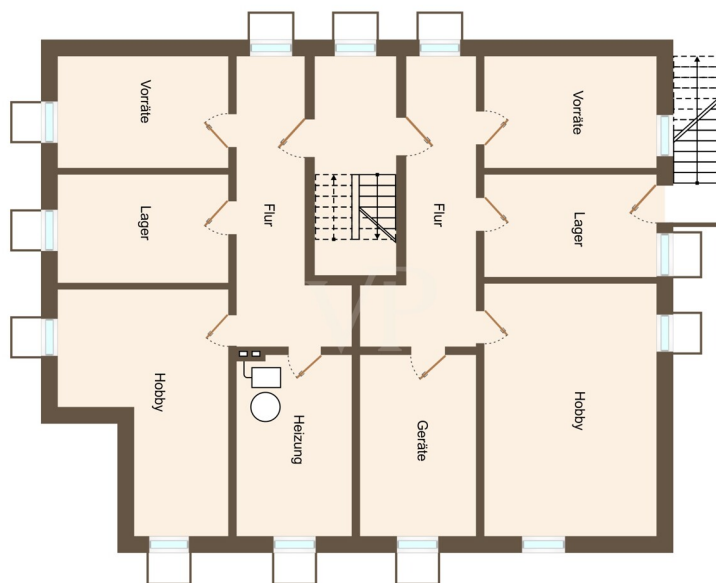
Αριθμός ακινήτου: 26378002 - 53343 Wachtberg-Villiprott

Το ακίνητο



Αριθμός ακινήτου: 26378002 - 53343 Wachtberg-Villiprott

Το ακίνητο



FÜR SIE IN DEN BESTEN LAGEN

VP VON POLL
IMMOBILIEN



Amina Wicharz und Elmar Wicharz
Geschäftstelleninhaber Bad Godesberg

Gern informieren wir Sie persönlich über weitere Details zur Immobilie.
Vereinbaren Sie einen Besichtigungstermin mit uns:

0228 - 38 76 105 0

Wir freuen uns, von Ihnen zu hören.

www.von-poll.com/bad-godesberg

Αριθμός ακινήτου: 26378002 - 53343 Wachtberg-Villiprott

Το ακίνητο



Capital

MAKLER-KOMPASS
WOHNEN

Top-Makler Bonn

★ ★ ★ ★ ★

Höchstnote für
**von Poll Immobilien
Bad Godesberg**

Quelle: IIB Institut
IM TEST: 4.288 Makler

HEFT 10/25
GÜLTIG BIS: 09/26

**Immobilie
gefunden,
Finanzierung
gelöst.**

Jetzt persönliches Kaufbudget
berechnen und die passende
Finanzierungslösung ermitteln.

www.von-poll.com/finanzieren



Finanzierung
berechnen



Αριθμός ακινήτου: 26378002 - 53343 Wachtberg-Villiprott

Μια πρώτη εντύπωση

Grundsolide Kapitalanlage mit 3 Wohneinheiten in bester Lage!

Die Immobilie ist mit einem zukunftsorientierten Energiekonzept ausgestattet. Eine leistungsfähige Photovoltaikanlage zur Eigenstromerzeugung sowie eine moderne solarthermische Anlage zur Warmwasseraufbereitung tragen wesentlich zur Senkung des externen Energiebezugs bei.

In Verbindung mit weiterer zeitgemäßer technischer Gebäudeausstattung wird eine hohe Energieeffizienz, dauerhaft reduzierte Betriebskosten sowie ein umwelt- und ressourcenschonender Gebäudebetrieb gewährleistet.

Die 3 Wohneinheiten teilen sich wie folgt auf:

- Wohnung 1: Erdgeschoss mit Garten und Wintergarten: 180 qm
- Wohnung 2: Erdgeschoss mit Terrasse: 77 qm
- Wohnung 3: Obergeschoss: 48 qm

Da die Immobilie bisher ausschließlich im familiären Bereich genutzt wurde, werden alle Wohneinheiten unvermietet übergeben.

Das Haus befindet sich in bestem Zustand und wurde zuletzt im Jahr 2015 modernisiert. Direkt im Eingangsbereich empfängt Sie ein angenehmes Entreé, das zu den separaten Wohneinheiten führt.

Diese hochwertige Immobilie überzeugt durch ein großzügiges Raumangebot, vielseitige Nutzungsmöglichkeiten sowie ein energieeffizientes, umweltschonendes Energiekonzept in angenehmer Wohnlage.

Überzeugen Sie sich selbst von den Vorzügen bei einer Besichtigung vor Ort. Wir

freuen uns auf Ihre Kontaktaufnahme.

Αριθμός ακινήτου: 26378002 - 53343 Wachtberg-Villiprott

Λεπτομέρειες των ανέσεων

- 3 Wohneinheiten
- Photovoltaikanlage 15 Elemente/Stromerzeugung
- Solaranlage zur Warmwasseraufbereitung
- beheizter Wintergarten in der großen Erdgeschosswohnung mit Klimaanlage und automatischer Außenbeschattung
- Regenwasserzisterne 4000 Liter
- teilweise elektrische Rollläden
- elektrische Markise
- Waschkeller/Keller
- 2 Einbauküchen
- Kaminofen in großer EG-Wohnung
- 1 Carport und 2 weitere Stellplätze
- hochwertige Bodenbeläge, Parkettböden, Kork, Fliesen
- großzügiges Wohnkonzept
- ruhige und gepflegt Wohnlage
- liebevoll angelegter Garten mit Teich

Αριθμός ακινήτου: 26378002 - 53343 Wachtberg-Villiprott

Όλα για την τοποθεσία

Die Immobilie befindet sich in Villiprott, einem Ortsteil der Gemeinde Wachtberg - direkt angrenzend an das weitläufige Naturschutzgebiet "Kottenforst"

Die Umgebung besticht durch ihre ruhige und gepflegte Nachbarschaft, die eine angenehme Wohnatmosphäre garantiert. Schulen, Einkaufsmöglichkeiten und öffentliche Verkehrsanbindungen sind in kurzer Zeit erreichbar, was den Standort besonders attraktiv für Familien macht.

Das „Drachenfelser Ländchen“ bietet Ihnen die Nähe zur Natur, ohne jedoch die Anbindung an die Stadt zu vermissen. Die Ortschaft ist nach Bad Godesberg und die umliegenden Ortschaften an das Liniennetz des VRS angebunden. Auch Autobahnanschlüsse, wie die A 565, A555 und A 61 /Richtung Bonn, Köln und Koblenz, sind von hier aus schnell erreicht. Die Bad Godesberger Innenstadt ist innerhalb von 10 Minuten mit dem Auto erreicht, nach Bonn sind es nur wenige Minuten mehr. Alles, was Sie zum täglichen Wohlfühlen brauchen, ist im nahegelegenen Nachbarort Berkum (5 Minuten mit dem Auto) vorhanden. Hier finden Sie ein großes und modernes Einkaufszentrum mit diversen Supermärkten und Restaurants.

Αριθμός ακινήτου: 26378002 - 53343 Wachtberg-Villiprott

Άλλες πληροφορίες

GELDWÄSCHE: Als Immobilienmaklerunternehmen ist die von Poll Immobilien GmbH nach § 2 Abs. 1 Nr. 14 und § 11 Abs. 1, 2 Geldwäschegesetz (GwG) dazu verpflichtet, bei der Begründung einer Geschäftsbeziehung die Identität des Vertragspartners festzustellen und zu überprüfen, bzw. sobald ein ernsthaftes Interesse an der Durchführung des Immobilienkaufvertrages besteht. Hierzu ist es erforderlich, dass wir nach § 11 Abs. 4 GwG die relevanten Daten Ihres Personalausweises festhalten (wenn Sie als natürliche Person handeln) – beispielsweise mittels einer Kopie. Bei einer juristischen Person benötigen wir eine Kopie des Handelsregisterauszugs, aus welchem der wirtschaftlich Berechtigte hervorgeht. Das Geldwäschegesetz sieht vor, dass der Makler die Kopien bzw. Unterlagen fünf Jahre aufbewahren muss. Als unser Vertragspartner haben Sie auch eine Mitwirkungspflicht nach § 11 Abs. 6 GwG.

HAFTUNG: Wir weisen darauf hin, dass die von uns weitergegebenen Objektinformationen, Unterlagen, Pläne etc. vom Verkäufer bzw. Vermieter stammen. Eine Haftung für die Richtigkeit oder Vollständigkeit der Angaben übernehmen wir daher nicht. Es obliegt daher unseren Kunden, die darin enthaltenen Objektinformationen und Angaben auf ihre Richtigkeit hin zu überprüfen. Alle Immobilienangebote sind freibleibend und vorbehaltlich Irrtümer, Zwischenverkauf- und Vermietung oder sonstiger Zwischenverwertung.

UNSER SERVICE FÜR SIE ALS EIGENTÜMER:

Planen Sie den Verkauf oder die Vermietung Ihrer Immobilie, so ist es für Sie wichtig, deren Marktwert zu kennen. Lassen Sie kostenfrei und unverbindlich den aktuellen Wert Ihrer Immobilie professionell durch einen unserer Immobilienspezialisten einschätzen. Unser bundesweites und internationales Netzwerk ermöglicht es uns, Verkäufer bzw. Vermieter und Interessenten

bestmöglich zusammenzuführen.

Αριθμός ακινήτου: 26378002 - 53343 Wachtberg-Villiprott

Συνεργάτης επικοινωνίας

Για περισσότερες πληροφορίες, επικοινωνήστε με τον υπεύθυνο επικοινωνίας σας:

Elmar Wicharz

Römerplatz 8, 53179 Bad Godesberg

Tel.: +49 228 - 38 76 105 0

E-Mail: bad.godesberg@von-poll.com

Στην αποποίηση ευθύνης της von Poll Immobilien GmbH

www.von-poll.com