

Herrenberg / Gültstein

Großzügiges Familienhaus mit modernem Charme, Garten und Sauna

Αριθμός ακινήτου: 26455026



www.von-poll.com

ΤΙΜΗ ΑΓΟΡΑΣ: 779.000 EUR • ΕΠΙΦΑΝΕΙΑ: ca. 239 m² • ΔΩΜΑΤΙΑ: 7 • ΈΚΤΑΣΗ ΓΗΣ: 596 m²

Αριθμός ακινήτου: 26455026 - 71083 Herrenberg / Gültstein

- ?? ??? ?????
- ?? ????????
- ??????????? ??????????
- ??????? ???????????
- ??? ?????? ???????????
- ?????????????????? ??? ??????????
- ??? ??? ??? ??????????????
- ?????????????? ??????????????????

Αριθμός ακινήτου: 26455026 - 71083 Herrenberg / Gültstein

?? ??? ??????

???????? ????????	26455026
???????????	ca. 239 m²
????? ??????	????????? ??????
?????????	7
?????????? ??? ??????????	5
??????????	2
????? ????????????	1962
?????? ????????????	1 x ??????????? ?????? ?????????????

????? ????????	779.000 EUR
??????	????????????? ?????????????????
?????????????	Käuferprovision beträgt 3,57 % (inkl. MwSt.) des beurkundeten Kaufpreises
????? ??????????????	2022
????????? ??????????????	?????????
?????????	?????????, WC ?????????????, ???????, ??????, ?????????????????? ?????????, ??????????

Αριθμός ακινήτου: 26455026 - 71083 Herrenberg / Gültstein

?????????? ???? ?

????????? ?????????	????????? ????????	?????????????? ??????????	BEDARF
???? ???? ?	???	?????? ???? ?????????	137.32 kWh/m ² a
????????? ????????????? ?????? ??	17.05.2036	????????? ????????????? ?????????	E
???? ???? ?	???	???? ???? ?????? ?? ? ????????? ?????????????	1962

Αριθμός ακινήτου: 26455026 - 71083 Herrenberg / Gültstein

?? ???????



Αριθμός ακινήτου: 26455026 - 71083 Herrenberg / Gültstein

?? ????????



Αριθμός ακινήτου: 26455026 - 71083 Herrenberg / Gültstein

?? ????????



Αριθμός ακινήτου: 26455026 - 71083 Herrenberg / Gültstein

?? ????????



Αριθμός ακινήτου: 26455026 - 71083 Herrenberg / Gültstein

?? ????????



Αριθμός ακινήτου: 26455026 - 71083 Herrenberg / Gültstein

?? ????????



Αριθμός ακινήτου: 26455026 - 71083 Herrenberg / Gültstein

?? ???????



Αριθμός ακινήτου: 26455026 - 71083 Herrenberg / Gültstein

?? ???????



Αριθμός ακινήτου: 26455026 - 71083 Herrenberg / Gültstein

?? ????????



Αριθμός ακινήτου: 26455026 - 71083 Herrenberg / Gültstein

?? ???????



Αριθμός ακινήτου: 26455026 - 71083 Herrenberg / Gültstein

?? ????????



Αριθμός ακινήτου: 26455026 - 71083 Herrenberg / Gültstein

?? ????????



Αριθμός ακινήτου: 26455026 - 71083 Herrenberg / Gültstein

?? ???????

FÜR SIE IN DEN BESTEN LAGEN



Gern informieren wir
Sie persönlich über weitere
Details zur Immobilie.

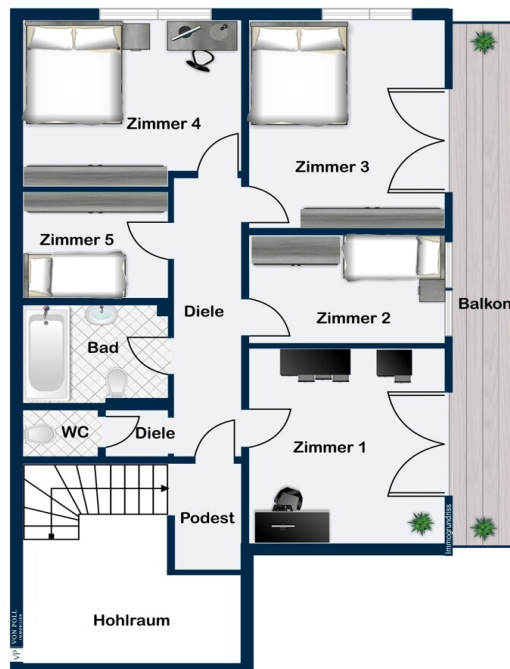
Vereinbaren Sie einen
Besichtigungstermin:

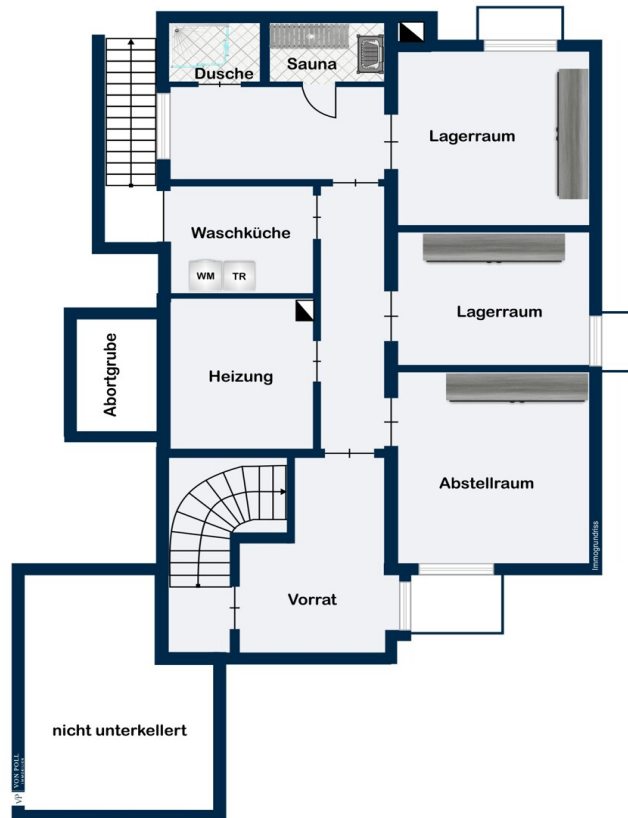
T.: 07031 - 67 71 01 6

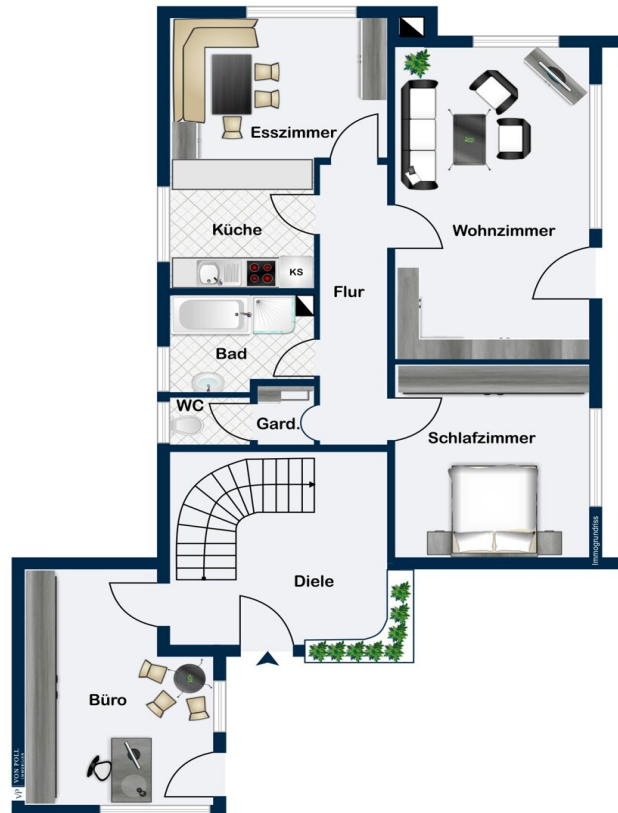
www.von-poll.com

Αριθμός ακινήτου: 26455026 - 71083 Herrenberg / Gültstein

??????







Αυτή η κάτοψη δεν είναι σε κλίμακα. Τα έγγραφα μας δόθηκαν από τον πελάτη. Για το λόγο αυτό, δεν μπορούμε να εγγυηθούμε την ακρίβεια των πληροφοριών.

Αριθμός ακινήτου: 26455026 - 71083 Herrenberg / Gültstein

??? ????? ?????????

Dieses Einfamilienhaus mit einer Wohnfläche von ca. 239 m² präsentiert sich auf einem großzügigen Grundstück von ca. 596 m² und vereint großzügiges Wohnen mit durchdachten Modernisierungen. Das im Jahr 1962 fertiggestellte Haus wurde zuletzt 2022 modernisiert und bietet Ihnen heute vielfältige Nutzungsmöglichkeiten für die gesamte Familie, zum Arbeiten oder als Rückzugsort für Ihre individuellen Bedürfnisse.

Herzstück des Hauses sind die insgesamt sieben Zimmer, die flexibel gestaltet werden können. Besonders hervorzuheben sind die fünf Schlafzimmer, die für ausreichend Rückzugsmöglichkeiten sorgen und sich ideal für Familien, Mehrgenerationenhaushalte oder Gäste eignen. Zwei Badezimmer, die im Jahr 2022 erneuert wurden, bieten einen zeitgemäßen Komfort und eine gepflegte Ausstattung. Die zentrale Heizungsanlage unterstützt eine angenehme Wohnatmosphäre, gerade in der kühleren Jahreszeit.

Die Fenster wurden 2004 erneuert, was einen wertvollen Beitrag zur Energieeffizienz und zur Helligkeit der Räumlichkeiten leistet. Im selben Jahr erhielt das Gebäude eine neue Fassade mit moderner Dämmung. Diese Maßnahmen tragen zu einem stets angenehmen Raumklima bei und reduzieren den Energieverbrauch. Die umfassenden Modernisierungen gewährleisten einen bezugsfertigen Zustand und heben den Standard des Hauses deutlich an.

Für die persönliche Erholung steht Ihnen eine hauseigene Sauna zur Verfügung, die Entspannungsmöglichkeiten in den eigenen vier Wänden bietet. Ein besonderer Pluspunkt ist das Büro mit separatem Eingang. Dies schafft für Berufstätige oder Selbstständige ideale Voraussetzungen, Wohnen und Arbeiten effizient miteinander zu verbinden.

Der Außenbereich überzeugt durch einen gepflegten Garten, der ausreichend Platz zum Verweilen und Gestalten bereithält. Der angelegte Teich setzt einen dekorativen Akzent und lädt dazu ein, den Außenbereich auf vielfältige Weise zu nutzen. Gleichgültig ob als Spielwiese, Hobbygarten oder Ort für gesellige Stunden – der Garten eröffnet Ihnen jede Menge Möglichkeiten.

Die ruhige Lage schafft wertvolle Voraussetzungen für Erholung und Entspannung abseits des Alltags. Nach einem ereignisreichen Tag lässt sich hier die eigene Zeit genießen, ohne auf die Annehmlichkeiten einer guten Erreichbarkeit verzichten zu müssen.

Nicht zuletzt überzeugt das Einfamilienhaus durch seine gelungene Kombination aus Großzügigkeit, Modernisierung und Lage. Die zeitgemäße Ausstattung, die Erneuerung

wichtiger Bereiche wie Fenster, Fassade und Bäder sowie das zusätzliche Platzangebot für Büro und Freizeit machen dieses Objekt zu einer interessanten Option für Familien und Menschen, die auf Wertigkeit und großzügigen Raum setzen.

Für weitere Informationen oder einen Besichtigungstermin stehen wir Ihnen gerne zur Verfügung – überzeugen Sie sich selbst von den vielfältigen Möglichkeiten dieses Hauses.

Αριθμός ακινήτου: 26455026 - 71083 Herrenberg / Gültstein

?????????????? ??? ????????

- 2004 Fenster erneuert
- 2004 neue Fassade mit Dämmung
- 2022 neue Bäder
- Sauna
- Schöner Garten mit Teich
- Büro mit separatem Eingang
- Ruhige Lage

Αριθμός ακινήτου: 26455026 - 71083 Herrenberg / Gültstein

???? ???? ???? ????????????

Geographische Lage

Herrenberg ist eine Stadt in der Mitte Baden-Württembergs, etwa 30 km südwestlich von Stuttgart und 20 km westlich von Tübingen. Sie ist die nach Einwohnerzahl viertgrößte, flächenmäßig größte Stadt des Landkreises Böblingen und bildet ein Mittelzentrum für die umliegenden Gemeinden. Seit dem 1. Januar 1974 ist Herrenberg eine Große Kreisstadt. Mit den Gemeinden Deckenpfronn und Nufringen ist die Stadt Herrenberg eine Vereinbarte Verwaltungsgemeinschaft eingegangen.

Im Herzen des Gäu gelegen, umgeben von viel Grün und Natur, Wäldern und Streuobstwiesen, bietet Herrenberg mit seinen knapp 33.000 Einwohnern und sieben Stadtteile eine hohe Lebensqualität für alle Generationen.

Infrastruktur

Herrenberg als Unternehmensstandort zeichnet sich durch die verkehrsgünstige Lage aus. Direkt über eine Anschlussstelle mit der A 81 und an die Bundesstraßen B 28, B 14 und B 296 angebunden, erstreckt sich das Einflussgebiet dieses Wirtschaftsstandorts weit hinaus über den Schwarzwald, den Bodensee, die Schwäbische Alb bis an die französische Grenze. Idyllisch gelegen, ist Herrenberg jedoch mit über 100 Verbindungen täglich in die ganze Welt eine Drehschreibe des öffentlichen Nahverkehrs und ein Herzstück dieser Region.

Bildung

Familien mit Kindern sind hier gut aufgehoben: Herrenberg hat 31 Kindertageseinrichtungen (davon 26 städtisch), in jedem Stadtteil mindestens eine Grundschule und alle weiterführenden Schularten in zwei Bildungszentren. Daneben verfügt Herrenberg über zahlreiche soziale und sportliche Einrichtungen. Zugunsten einer besseren Vereinbarkeit von Familie und Beruf wird die Kinderbetreuung seit Jahren mit hohem finanziellem Einsatz weiter ausgebaut.

Rund 10.000 Beschäftigte sind in der Großen Kreisstadt tätig. Hinsichtlich ihrer Ausbildung verfügen diese über ein hohes Qualifikationsniveau: 69 Prozent der Beschäftigten haben eine abgeschlossene Ausbildung und 14 Prozent verfügen über einen Hochschulabschluss.

Freizeit & Kultur

Es gibt knapp 300 Vereine und Organisationen, die sich für das Gemeinwohl engagieren und Herrenberg noch lebenswerter machen.

Durch ihre kulturhistorische Vielfalt, ihren dynamischen Wirtschaftsraum und vielfältige Kultur- und Freizeitmöglichkeiten, Sport- und Bildungseinrichtungen sowie durch ein gut ausgebautes Gesundheits- und Sozialnetz bietet die Stadt hohe Lebensqualität für alle Generationen.

Ein besonderes Merkmal von Herrenberg ist das Bekenntnis zu Bürgerschaftlichem Engagement und die Ausrichtung als „Mitmachstadt“. Hier wird Bürgerbeteiligung groß geschrieben.

Αριθμός ακινήτου: 26455026 - 71083 Herrenberg / Gültstein

?????????? ????????????????

?? ?????????????? ?????????????, ?????????????? ?? ?? ?????????? ?????????????? ???:

Martina Oroz

Poststraße 59, 71032 Böblingen
Tel.: +49 7031 - 67 71 016
E-Mail: boeblingen@von-poll.com

???? ?????????? ?????????? ??? von Poll Immobilien GmbH

www.von-poll.com