

Vicenza – Vicenza (VI)

## Moderne Zwei-Zimmer-Wohnung mit großer Terrasse und Doppelgarage

????????? ??????????: IT21355545



[www.von-poll.com](http://www.von-poll.com)

???? ??????????: 1.350 EUR • ??????????: ca. 66 m<sup>2</sup> • ??????????: 4

???????? ??????????: IT21355545 - 36100 Vicenza – Vicenza (VI)

- ☐ ?? ??? ??????
- ☐ ?? ?????????
- ☐ ??????? ???????????
- ☐ ??? ?????? ???????????
- ☐ ?????????????????? ??? ??????????
- ☐ ??? ??? ??? ?????????????
- ☐ ?????????????? ???????????????

???????? ??????????: IT21355545 - 36100 Vicenza – Vicenza (VI)

?? ??? ??????

???????? ??????????	IT21355545	????? ??????????	1.350 EUR
????????????	ca. 66 m²	????????????	???????
?????????	4	?????????? ???????	ca. 89 m²
???????????? ??? ??????????	2	???????????????????? ???????	ca. 74 m²
??????????	1		

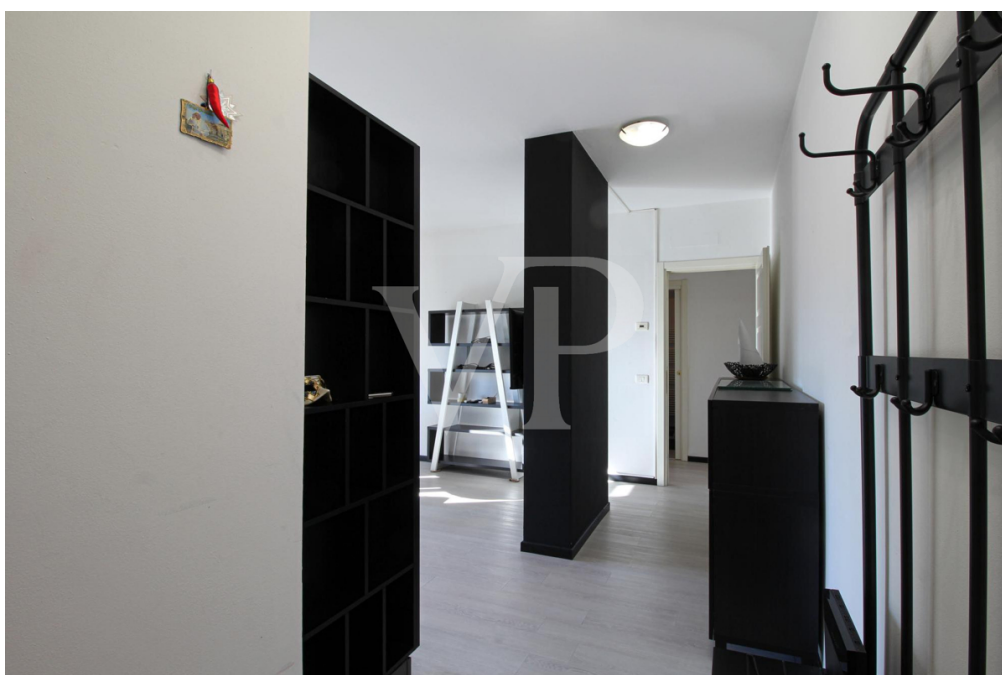
???????? ??: IT21355545 - 36100 Vicenza – Vicenza (VI)

?? ???????



???????? ??????????: IT21355545 - 36100 Vicenza – Vicenza (VI)

?? ?????????



???????? ??????????: IT21355545 - 36100 Vicenza – Vicenza (VI)

?? ?????????



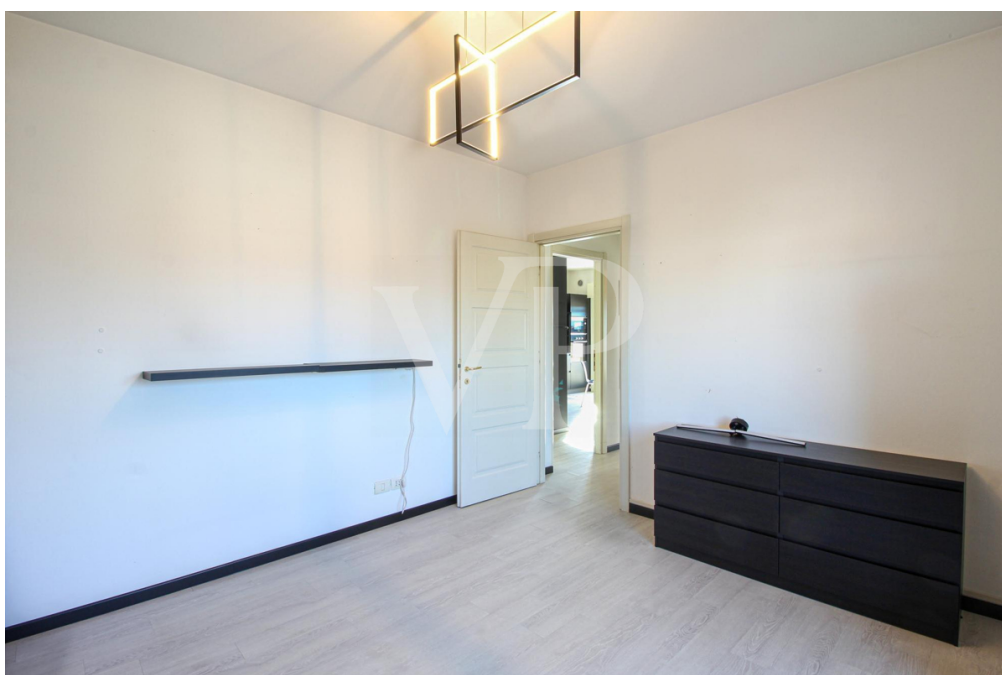
???????? ??????????: IT21355545 - 36100 Vicenza – Vicenza (VI)

?? ?????????



???????? ?????: IT21355545 - 36100 Vicenza – Vicenza (VI)

?? ???????



???????? ??: IT21355545 - 36100 Vicenza – Vicenza (VI)

?? ???????



???????? ??????????: IT21355545 - 36100 Vicenza – Vicenza (VI)

?? ?????????



???????? ??: IT21355545 - 36100 Vicenza – Vicenza (VI)

?? ????????



??????



???????? ??????????: IT21355545 - 36100 Vicenza – Vicenza (VI)

## ??? ?????? ???????????

Diese Mietwohnung bietet ein modernes, helles und gut organisiertes Wohnumfeld, das auf die Bedürfnisse amerikanischer Singles oder Paare zugeschnitten ist, die an den Stützpunkten Caserma Ederle und Del Din arbeiten und in einer Gegend wohnen möchten, die sowohl für Dienstleistungen als auch für das historische Zentrum von Vicenza geeignet ist.

Der Eingang führt direkt in den Wohnbereich, ein gemütlicher und moderner Raum, in dem Wohnzimmer und Küche harmonisch nebeneinander bestehen. Die voll ausgestattete Küche zeichnet sich durch ihr geradliniges und modernes Design aus, mit dunklen Möbeln, großen Arbeitsflächen und integrierten Geräten, die eine funktionelle und aufgeräumte Umgebung schaffen, ideal für das tägliche Leben, aber auch für den Empfang von Gästen.

Der Wohnbereich ist hell und wohlproportioniert, mit großen Glasflächen, die das natürliche Licht verstärken und das Innere mit dem Äußeren verbinden.

Vom Wohnbereich aus gelangt man auf die Terrasse, ein privater und lebenswerter Außenbereich, der zum Entspannen, Frühstücken im Freien oder einfach zum Genießen der offenen und luftigen Aussicht einlädt. Ein besonders geschätztes Element, das dem täglichen Leben Qualität und Komfort verleiht.

Der Schlafbereich ist gut aufgeteilt und bietet Privatsphäre und Ruhe. Das Hauptschlafzimmer ist groß und hell, während das zweite Zimmer als Gästezimmer, Arbeitszimmer oder Home-Office genutzt werden kann und somit die Bedürfnisse derjenigen erfüllt, die von zu Hause aus arbeiten oder lernen. Das Badezimmer mit Fenster ist modern und gepflegt, mit einer komfortablen Dusche und nüchternen, funktionalen Oberflächen.

Die Wohnung ist geschmackvoll eingerichtet und zeichnet sich durch neutrale Farben und moderne Materialien aus, die dem jugendlichen Lebensstandard entsprechen. Die Räume sind praktisch, ordentlich und einfach zu bewohnen, ideal für alle, die eine schnelle und bequeme Lösung suchen.

???????? ??????????: IT21355545 - 36100 Vicenza – Vicenza (VI)

????????????????? ??? ??????????

Klimatisierung

Doppelgarage

Großzügig angelegte Terrasse

Insgesamt eine ausgewogene, elegante und funktionelle Wohnlösung, besonders geeignet für Singles oder Paare, die in Vicenza mit Komfort, Zweckmäßigkeit und modernem Stil leben möchten.

???????? ??????????: IT21355545 - 36100 Vicenza – Vicenza (VI)

??? ??? ??? ???????????

Die Lage ist eine weitere Stärke: strategisch günstig für US-Personal aufgrund der Nähe zu den Militärbasen, die beide weniger als 10 Minuten mit dem Auto entfernt sind, aber gleichzeitig günstig zum Stadtzentrum, zu Dienstleistungen, Geschäften und Hauptstraßen.

???????? ??????????: IT21355545 - 36100 Vicenza – Vicenza (VI)

????????????? ????????????????

??? ?????????????? ??????????????, ?????????????? ?? ??? ?????????? ?????????????? ???:

---

C.trà Porta Padova 132, 36100 Vicenza (VI) - IT  
Tel.: +39 0444 317 652  
E-Mail: [vicenza@von-poll.com](mailto:vicenza@von-poll.com)

???? ?????????? ???????? ??? von Poll Immobilien GmbH

---

[www.von-poll.com](http://www.von-poll.com)