

Schio

Elegantes renoviertes Gebäude im Zentrum

Αριθμός ακινήτου: IT253551696



www.von-poll.com

ΤΙΜΗ ΑΓΟΡΑΣ: 530.000 EUR • ΕΠΙΦΑΝΕΙΑ: ca. 398 m² • ΔΩΜΑΤΙΑ: 5

Αριθμός ακινήτου: IT253551696 - 36015 Schio

- Με μια ματιά
- Το ακίνητο
- Ενεργειακά δεδομένα
- Μια πρώτη εντύπωση
- Όλα για την τοποθεσία
- Συνεργάτης επικοινωνίας

Αριθμός ακινήτου: IT253551696 - 36015 Schio

Με μια ματιά

Αριθμός ακινήτου	IT253551696	Τιμή αγοράς	530.000 EUR
Επιφάνεια	ca. 398 m ²	Προμήθεια	4
Δωμάτια	5	Συνολική έκταση	ca. 365 m ²
Κατάσταση του ακινήτου	4	Μέθοδος κατασκευής	Στερεό
τουαλέτα	5	Έπιπλα	WC επισκεπτών
Έτος κατασκευής	2006		
Χώρος στάθμευσης	1 x Στέγασμα για αυτοκίνητο		

Αριθμός ακινήτου: IT253551696 - 36015 Schio

Ενεργειακά δεδομένα

Συστήματα θέρμανσης	Μονόχωρο σύστημα θέρμανσης	Πιστοποιητικό ενέργειας	BEDARF
Πηγή ενέργειας	Αέριο	Έτος κατασκευής σύμφωνα με το ενεργειακό πιστοποιητικό	2020
Ενεργειακό πιστοποιητικό ισχύει έως	17.09.2030		
Πηγή ενέργειας	Αέριο		

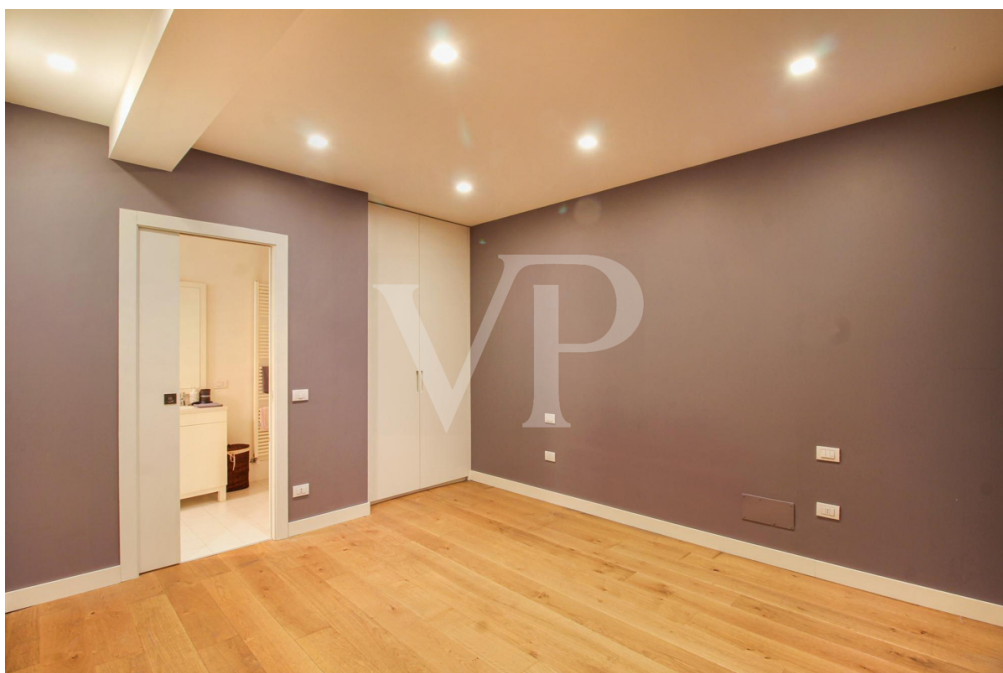
Αριθμός ακινήτου: IT253551696 - 36015 Schio

Το ακίνητο



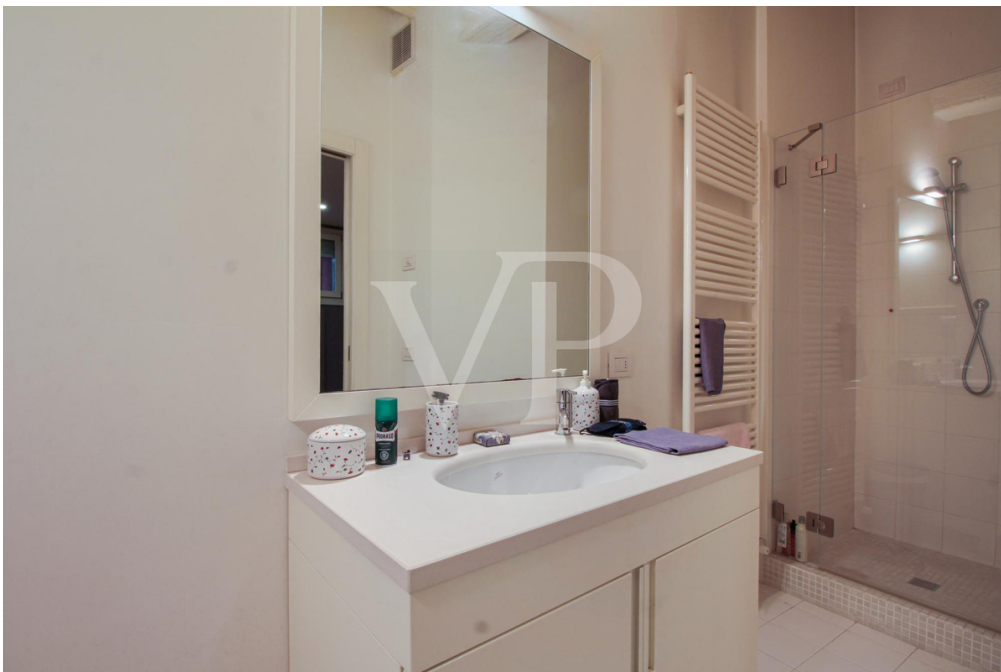
Αριθμός ακινήτου: IT253551696 - 36015 Schio

Το ακίνητο



Αριθμός ακινήτου: IT253551696 - 36015 Schio

Το ακίνητο



Αριθμός ακινήτου: IT253551696 - 36015 Schio

Το ακίνητο



Αριθμός ακινήτου: IT253551696 - 36015 Schio

Το ακίνητο



Αριθμός ακινήτου: IT253551696 - 36015 Schio

Το ακίνητο



Αριθμός ακινήτου: IT253551696 - 36015 Schio

Το ακίνητο



Αριθμός ακινήτου: IT253551696 - 36015 Schio

Το ακίνητο



Αριθμός ακινήτου: IT253551696 - 36015 Schio

Το ακίνητο



Αριθμός ακινήτου: IT253551696 - 36015 Schio

Το ακίνητο



Αριθμός ακινήτου: IT253551696 - 36015 Schio

Το ακίνητο



Αριθμός ακινήτου: IT253551696 - 36015 Schio

Το ακίνητο



Αριθμός ακινήτου: IT253551696 - 36015 Schio

Το ακίνητο



Αριθμός ακινήτου: IT253551696 - 36015 Schio

Το ακίνητο



Αριθμός ακινήτου: IT253551696 - 36015 Schio

Το ακίνητο



Αριθμός ακινήτου: IT253551696 - 36015 Schio

Το ακίνητο



Αριθμός ακινήτου: IT253551696 - 36015 Schio

Το ακίνητο



Αριθμός ακινήτου: IT253551696 - 36015 Schio

Το ακίνητο



Αριθμός ακινήτου: IT253551696 - 36015 Schio

Το ακίνητο



Αριθμός ακινήτου: IT253551696 - 36015 Schio

Το ακίνητο



Αριθμός ακινήτου: IT253551696 - 36015 Schio

Το ακίνητο



Αριθμός ακινήτου: IT253551696 - 36015 Schio

Το ακίνητο



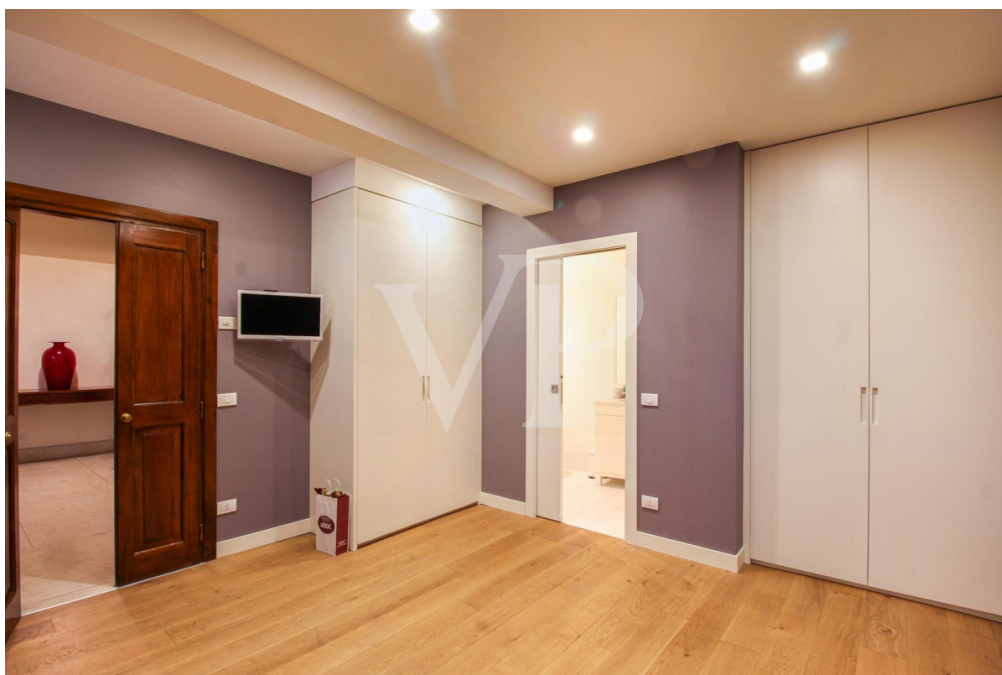
Αριθμός ακινήτου: IT253551696 - 36015 Schio

Το ακίνητο



Αριθμός ακινήτου: IT253551696 - 36015 Schio

Το ακίνητο



Αριθμός ακινήτου: IT253551696 - 36015 Schio

Το ακίνητο



Αριθμός ακινήτου: IT253551696 - 36015 Schio

Το ακίνητο



Αριθμός ακινήτου: IT253551696 - 36015 Schio

Το ακίνητο



Αριθμός ακινήτου: IT253551696 - 36015 Schio

Το ακίνητο



Αριθμός ακινήτου: IT253551696 - 36015 Schio

Το ακίνητο



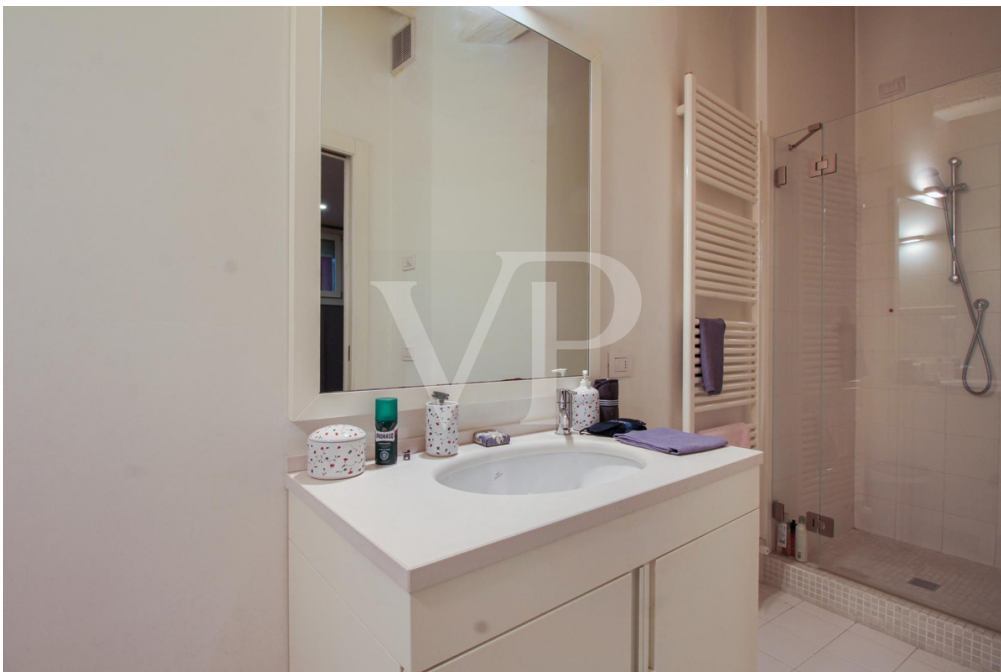
Αριθμός ακινήτου: IT253551696 - 36015 Schio

Το ακίνητο



Αριθμός ακινήτου: IT253551696 - 36015 Schio

Το ακίνητο



Αριθμός ακινήτου: IT253551696 - 36015 Schio

Το ακίνητο



Αριθμός ακινήτου: IT253551696 - 36015 Schio

Το ακίνητο



Αριθμός ακινήτου: IT253551696 - 36015 Schio

Το ακίνητο



Αριθμός ακινήτου: IT253551696 - 36015 Schio

Το ακίνητο



Αριθμός ακινήτου: IT253551696 - 36015 Schio

Το ακίνητο



Αριθμός ακινήτου: IT253551696 - 36015 Schio

Το ακίνητο



Αριθμός ακινήτου: IT253551696 - 36015 Schio

Το ακίνητο



Αριθμός ακινήτου: IT253551696 - 36015 Schio

Το ακίνητο



Αριθμός ακινήτου: IT253551696 - 36015 Schio

Το ακίνητο



Αριθμός ακινήτου: IT253551696 - 36015 Schio

Το ακίνητο



Αριθμός ακινήτου: IT253551696 - 36015 Schio

Το ακίνητο



Αριθμός ακινήτου: IT253551696 - 36015 Schio

Το ακίνητο



Αριθμός ακινήτου: IT253551696 - 36015 Schio

Το ακίνητο



Αριθμός ακινήτου: IT253551696 - 36015 Schio

Το ακίνητο



Αριθμός ακινήτου: IT253551696 - 36015 Schio

Το ακίνητο



Αριθμός ακινήτου: IT253551696 - 36015 Schio

Το ακίνητο



Αριθμός ακινήτου: IT253551696 - 36015 Schio

Το ακίνητο



Αριθμός ακινήτου: IT253551696 - 36015 Schio

Το ακίνητο



Αριθμός ακινήτου: IT253551696 - 36015 Schio

Το ακίνητο



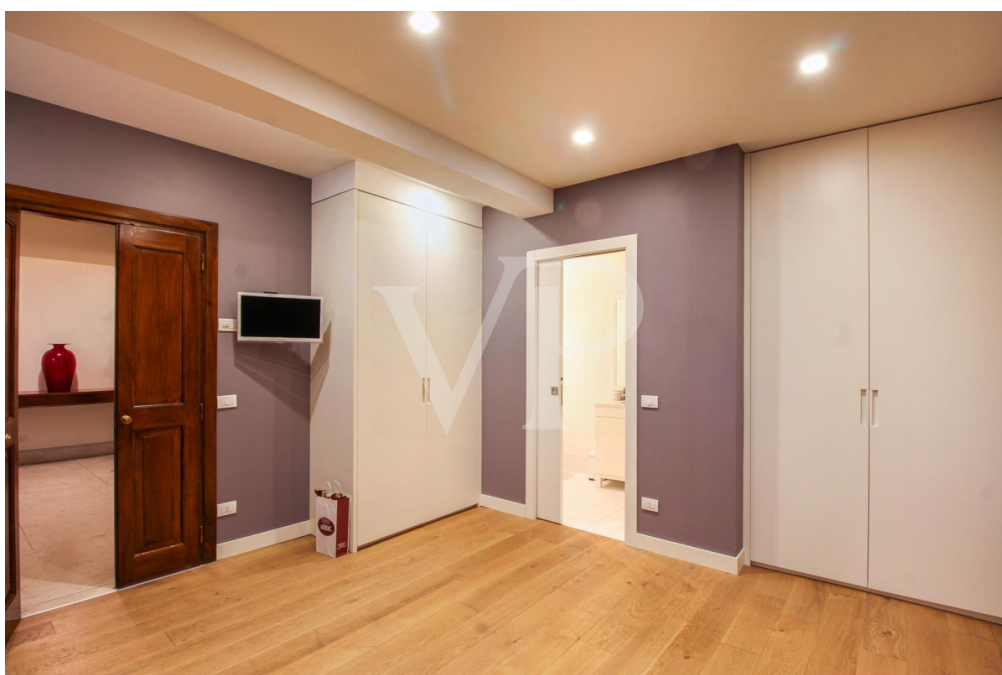
Αριθμός ακινήτου: IT253551696 - 36015 Schio

Το ακίνητο



Αριθμός ακινήτου: IT253551696 - 36015 Schio

Το ακίνητο



Αριθμός ακινήτου: IT253551696 - 36015 Schio

Το ακίνητο



Αριθμός ακινήτου: IT253551696 - 36015 Schio

Το ακίνητο



Αριθμός ακινήτου: IT253551696 - 36015 Schio

Το ακίνητο



Αριθμός ακινήτου: IT253551696 - 36015 Schio

Το ακίνητο



Αριθμός ακινήτου: IT253551696 - 36015 Schio

Μια πρώτη εντύπωση

Im Herzen des historischen Zentrums von Schio, an der Hauptstraße, befindet sich dieses prestigeträchtige Gebäude, das komplett renoviert und in eine einzigartige Residenz verwandelt wurde, die sich durch Eleganz, Liebe zum Detail und eine hochwertige Ausstattung auszeichnet. Ursprünglich aus zwei separaten Einheiten bestehend, präsentiert sich die Wohnung heute als ein einziges, repräsentatives Haus, das mit edlen Möbeln und modernen Einrichtungsgegenständen ausgestattet ist, die seinen Komfort und seine Raffinesse unterstreichen.

Der Eingang öffnet sich zu einem einladenden Atrium, das zu einem vielseitig nutzbaren Raum führt, der mit einem eleganten Badezimmer mit Dusche ausgestattet ist: ein idealer Raum für ein professionelles Studio oder ein Gästezimmer. Von hier aus gelangt man auch in den faszinierenden Original-Weinkeller, der sich durch eine sichtbare Ziegeldecke auszeichnet und sich perfekt als Lagerraum oder als stimmungsvoller Verkostungsraum eignet. Ebenfalls vom Eingang aus erreicht man die historische Steintreppe, die fein restauriert und mit einem eleganten schmiedeeisernen Geländer versehen ist und in die oberen Stockwerke führt.

Im ersten Stock befindet sich der Hauptwohnbereich, bestehend aus einem raffinierten Wohnzimmer mit Kamin, einem gepflegten Wohnzimmer mit Einbauschränken und einem hübschen kleinen Balkon mit Blick auf die Hauptstraße sowie einer modernen, mit hochwertigen Stahlelementen ausgestatteten Küche. Eine gemütliche Lounge-Bibliothek und ein Badezimmer vervollständigen die Ebene und machen die Räume harmonisch und perfekt für das tägliche Leben und die Geselligkeit.

Die zweite Etage beherbergt ein weiteres Wohnzimmer und zwei große

Doppelschlafzimmer, die durch einen malerischen, in zwei getrennte Räume unterteilten Garderobenraum bereichert werden, der komplett nach Maß gefertigt wurde. Hier befinden sich auch zwei Bäder, die Waschküche und ein reizvoller Raum, der dem Whirlpool gewidmet ist und von dem aus man direkt auf die Außenterrasse gelangt. Diese Etage verfügt auch über einen unabhängigen Eingang, ein Element, das der Immobilie große Funktionalität verleiht.

Das dritte Dachgeschoss bietet ein stimmungsvolles Ambiente mit zwei gepflegten Zimmern mit eigenem Bad und einem Entspannungsraum mit verglaster Decke und großen Panoramafenstern, die einen stimmungsvollen Blick auf die umliegende Landschaft bieten und der oberen Etage Helligkeit und einen einzigartigen Charme verleihen.

Ein exklusives, auf dem Markt seltenes Objekt, das die Historizität des Zentrums von Schio mit der Modernität der fortschrittlichsten Annehmlichkeiten verbindet und einen idealen repräsentativen Wohnsitz für diejenigen bietet, die Eleganz, Raum und hohe Wohnqualität suchen.

Αριθμός ακινήτου: IT253551696 - 36015 Schio

Όλα για την τοποθεσία

Schio, im nördlichen Teil der Provinz Vicenza gelegen, ist eine Stadt, die reich an Geschichte, Dienstleistungen und Möglichkeiten ist und eine hohe Lebensqualität für Familien, Berufstätige und diejenigen bietet, die ein lebendiges, aber gut organisiertes Umfeld suchen. Schio, das wegen seiner bedeutenden industriellen Vergangenheit als "Manchester Italiens" bekannt ist, bewahrt noch heute ein architektonisches und kulturelles Erbe von großem Wert, mit historischen Gebäuden, Theatern, Parks und städtischen Räumen, die gut gepflegt und immer lebendig sind.

Die Stadt ist mit allen wesentlichen und fortschrittlichen Dienstleistungen ausgestattet: Schulen aller Stufen, ein Krankenhaus, Sporteinrichtungen, Kulturzentren, große Grünflächen, Geschäfte, Restaurants und ein einladendes Handelsnetz, die sie ideal für ein komfortables und vollständiges Alltagsleben machen.

Unter dem Gesichtspunkt der Mobilität genießt Schio eine strategische Lage: der Bahnhof und ein leistungsfähiger Busbahnhof garantieren schnelle Verbindungen nach Vicenza, Thiene und den wichtigsten Städten der Region. Darüber hinaus ist das Straßennetz gut ausgebaut und ermöglicht einen einfachen Zugang zu den Hauptverkehrswegen, einschließlich des Valdastico und der Pedemontana Veneta, was die Fortbewegung sowohl für die Arbeit als auch für die Freizeit erleichtert.

Als wirtschaftlich dynamische Stadt, die sich durch eine solide und innovative Produktionsstruktur auszeichnet, verbindet Schio die Ruhe eines Zentrums in menschlichem Maßstab mit den Vorteilen einer modernen und gut vernetzten Realität. Ein idealer Ort zum Leben, Wachsen und Arbeiten, wo sich die Geschichte mit der Gegenwart in einem lebendigen, sicheren und chancenreichen Umfeld

vermischt.

Αριθμός ακινήτου: IT253551696 - 36015 Schio

Συνεργάτης επικοινωνίας

Για περισσότερες πληροφορίες, επικοινωνήστε με τον υπεύθυνο επικοινωνίας σας:

C.trà Porta Padova 132, 36100 Vicenza (VI) - IT

Tel.: +39 0444 317 652

E-Mail: vicenza@von-poll.com

Στην αποποίηση ευθύνης της von Poll Immobilien GmbH

www.von-poll.com