

Torrebelvicino - Schio

Σύγχρονη βίλα με πανοραμική θέα στους λόφους της Βιτσέντζα

Αριθμός ακινήτου: IT253551586



www.von-poll.com

ΤΙΜΗ ΑΓΟΡΑΣ: 1.290.000 EUR • ΕΠΙΦΑΝΕΙΑ: ca. 541 m² • ΔΩΜΑΤΙΑ: 8 • ΈΚΤΑΣΗ ΓΗΣ: 100.000 m²

Αριθμός ακινήτου: IT253551586 - 36036 Torrebelvicino - Schio

- Με μια ματιά
- Το ακίνητο
- Ενεργειακά δεδομένα
- Σχέδια κατοψεων
- Μια πρώτη εντύπωση
- Λεπτομέρειες των ανέσεων
- Όλα για την τοποθεσία
- Συνεργάτης επικοινωνίας

Αριθμός ακινήτου: IT253551586 - 36036 Torrebelvicino - Schio

Με μια ματιά

Αριθμός ακινήτου	IT253551586	Τιμή αγοράς	1.290.000 EUR
Επιφάνεια	ca. 541 m ²	σπίτι	Βίλα
Δωμάτια	8	Προμήθεια	4%
Κατάσταση του ακινήτου	3	Συνολική έκταση	ca. 431 m ²
τουαλέτα	2	Μέθοδος κατασκευής	Στερεό
Έτος κατασκευής	2016	Χρησιμοποιήσιμος χώρος	ca. 541 m ²
		Έπιπλα	Βεράντα, WC επισκεπτών, Σάουνα, Τζάκι, Κήπος

Αριθμός ακινήτου: IT253551586 - 36036 Torrebelticino - Schio

Ενεργειακά δεδομένα

Συστήματα θέρμανσης	Υποδαπέδια θέρμανση	Έτος κατασκευής 2025 σύμφωνα με το ενεργειακό πιστοποιητικό
Πηγή ενέργειας	Ηλιακό	
Πηγή ενέργειας	Αντλία θερμότητας αέρα / νερού	

Αριθμός ακινήτου: IT253551586 - 36036 Torrebelticino - Schio

Το ακίνητο



Αριθμός ακινήτου: IT253551586 - 36036 Torrebelticino - Schio

Το ακίνητο



Αριθμός ακινήτου: IT253551586 - 36036 Torrebelticino - Schio

Το ακίνητο



Αριθμός ακινήτου: IT253551586 - 36036 Torrebelticino - Schio

Το ακίνητο



Αριθμός ακινήτου: IT253551586 - 36036 Torrebelticino - Schio

Το ακίνητο



Αριθμός ακινήτου: IT253551586 - 36036 Torrebelticino - Schio

Το ακίνητο



Αριθμός ακινήτου: IT253551586 - 36036 Torrebelticino - Schio

Το ακίνητο



Αριθμός ακινήτου: IT253551586 - 36036 Torrebelticino - Schio

Το ακίνητο



Αριθμός ακινήτου: IT253551586 - 36036 Torrebelticino - Schio

Το ακίνητο



Αριθμός ακινήτου: IT253551586 - 36036 Torrebelticino - Schio

Το ακίνητο



Αριθμός ακινήτου: IT253551586 - 36036 Torrebelticino - Schio

Το ακίνητο



Αριθμός ακινήτου: IT253551586 - 36036 Torrebelticino - Schio

Το ακίνητο



Αριθμός ακινήτου: IT253551586 - 36036 Torrebelticino - Schio

Το ακίνητο



Αριθμός ακινήτου: IT253551586 - 36036 Torrebelticino - Schio

Το ακίνητο



Αριθμός ακινήτου: IT253551586 - 36036 Torrebelticino - Schio

Το ακίνητο



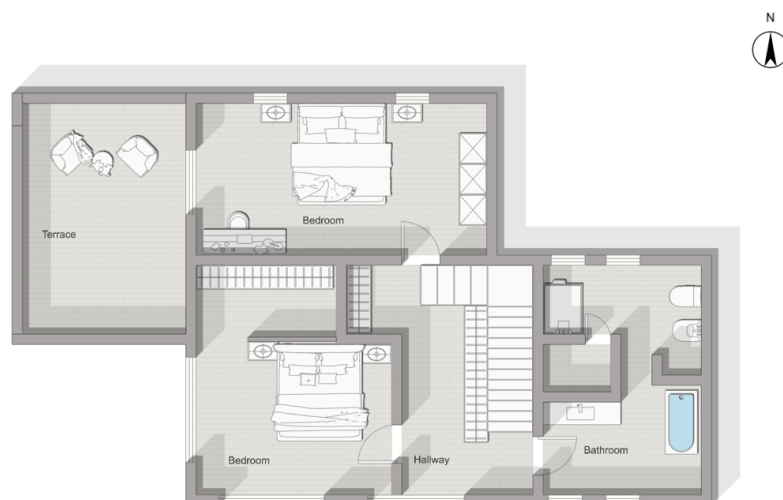
Αριθμός ακινήτου: IT253551586 - 36036 Torrebelticino - Schio

Το ακίνητο



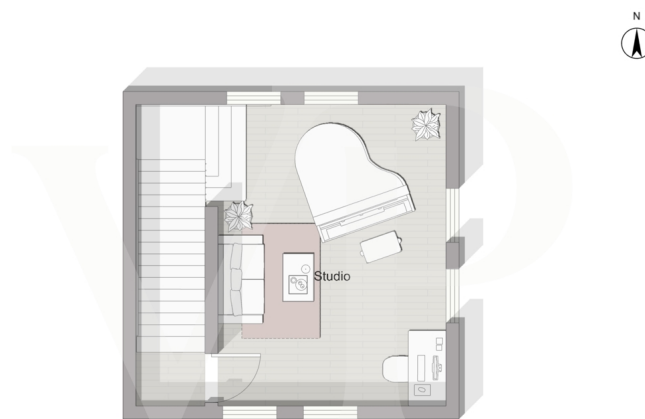
Αριθμός ακινήτου: IT253551586 - 36036 Torrebelticino - Schio

Το ακίνητο



Αριθμός ακινήτου: IT253551586 - 36036 Torrebelticino - Schio

Κάτοψη



Αυτή η κάτοψη δεν είναι σε κλίμακα. Τα έγγραφα μας δόθηκαν από τον πελάτη. Για το λόγο αυτό, δεν μπορούμε να εγγυηθούμε την ακρίβεια των πληροφοριών.

Αριθμός ακινήτου: IT253551586 - 36036 Torrebelticino - Schio

Μια πρώτη εντύπωση

Φωλιασμένη σε ένα φυσικό περιβάλλον σπάνιας ομορφιάς, αυτή η ανεξάρτητη βίλα βρίσκεται σε έναν ιδιωτικό λόφο, προσφέροντας εκπληκτική θέα στο καταπράσινο τοπίο και τους πρόποδες των Άλπεων. Περιτριγυρισμένη από ένα μεγάλο, διαμορφωμένο πάρκο, η ιδιοκτησία εγγυάται απόλυτη ιδιωτικότητα και εξαιρετικό επίπεδο διαβίωσης. Η σύγχρονη αρχιτεκτονική της βίλας συνδυάζεται αρμονικά με το γύρω φυσικό περιβάλλον. Τα μεγάλα παράθυρα από το δάπεδο μέχρι την οροφή, η πανοραμική βεράντα με θέα 360° και η προσεγμένη χρήση φυσικών υλικών - όπως ξύλο και πέτρα - δημιουργούν μια ζεστή, φωτεινή ατμόσφαιρα, ιδανική για όσους αναζητούν έναν εκλεπτυσμένο τρόπο ζωής βυθισμένο στη φύση. Οι εσωτερικοί χώροι, σχεδιασμένοι με μινιμαλιστική, μοντέρνα αίσθηση, εκτείνονται σε πολλαπλά επίπεδα και περιλαμβάνουν: έναν ενιαίο χώρο καθιστικού με επώνυμη κουζίνα και κεντρική πλακόστρωτη κουζίνα, δύο υπνοδωμάτια με εμφανή δοκάρια και εκπληκτική θέα, δύο μπάνια με ντους και μπανιέρα, χαμάμ και πολυλειτουργικούς χώρους όπως το γραφείο στο ισόγειο και μια αίθουσα πιάνου αφιερωμένη στη χαλάρωση στον πυργίσκο. Η έκταση 10 στρεμμάτων, που διαθέτει έναν οπωρώνα (60 δέντρα), έναν ελαιώνα (40 δέντρα), έναν λαχανόκηπο και ένα δάσος, διασχίζεται από ιδιωτικά μονοπάτια και περιλαμβάνει ένα ρουστίκ βοηθητικό κτίριο και έναν στάβλο, ιδανικό για άλογα ή ζώα. Ένα ιδανικό σπίτι για όσους αναζητούν αποκλειστικότητα, ηρεμία, παρθένα θέα και διαχρονική κομψότητα, λίγα μόλις λεπτά από τις κύριες ανέσεις και τα αστικά κέντρα.

Αριθμός ακινήτου: IT253551586 - 36036 Torrebelficino - Schio

Λεπτομέρειες των ανέσεων

La villa è dotata di impianti all'avanguardia, tra cui pannelli fotovoltaici e sistemi domotici, che garantiscono efficienza energetica e comfort abitativo.

- Termo stube con produzione acqua calda
- Impianti domotizzati
- Bagno Turco
- Impianto d'allarme perimetrale e volumetrico
- Telecamere per videosorveglianza
- Impianto fotovoltaico
- Cappotto in calcio silicato
- Riscaldamento a soffitto e a parete in pompa di calore
- Pavimento in legno di castagno locale trattato con prodotti biologici
- Cucina ed arredamento con legno di castagno locale
- Zanzariere
- Tapparelle rinforzate
- Fonte di acqua naturale
- Ghiaino in porfido lavato
- Fondamenta strutturate a vespaio per evitare umidità

Αριθμός ακινήτου: IT253551586 - 36036 Torrebelticino - Schio

Όλα για την τοποθεσία

La villa si trova sui colli immediatamente sopra a Schio, in una posizione privilegiata che combina riservatezza, natura e comodità. L'area è caratterizzata da paesaggi verdi, boschi, sentieri panoramici e una vista spettacolare sulle Prealpi Vicentine. Pur immersa nella quiete, la proprietà dista pochi minuti dal centro di Schio, offrendo facile accesso a tutti i servizi, scuole internazionali, collegamenti viari e attività culturali. Il territorio è ricco di storia industriale, arte, percorsi naturalistici e gastronomia tipica, rendendo questa zona una delle più apprezzate dell'Alto Vicentino per chi cerca qualità della vita e contatto con la natura senza rinunciare alla vicinanza urbana.

Αριθμός ακινήτου: IT253551586 - 36036 Torrebelticino - Schio

Συνεργάτης επικοινωνίας

Για περισσότερες πληροφορίες, επικοινωνήστε με τον υπεύθυνο επικοινωνίας σας:

C.trà Porta Padova 132, 36100 Vicenza (VI) - IT

Tel.: +39 0444 317 652

E-Mail: vicenza@von-poll.com

Στην αποποίηση ευθύνης της von Poll Immobilien GmbH

www.von-poll.com