

Bassano Del Grappa

# Residenza di prestigio con Piscina Coperta, SPA e Dépendance Privata

????????? ??????????: IT243551485



[www.von-poll.com](http://www.von-poll.com)

????? ?????????: 1.650.000 EUR • ?????????: 24

???????? ??????????: IT243551485 - 36061 Bassano Del Grappa

- ?? ??? ??????
- ?? ??????????
- ?????????????? ????????????
- ??? ?????? ????????????
- ?????????????????? ??? ????????????
- ??? ??? ??? ????????????????
- ?????????????????? ????????????????????

???????? ??????????: IT243551485 - 36061 Bassano Del Grappa

?? ??? ??????

???????? ??????????	IT243551485	????? ???????	1.650.000 EUR
?????????	24	????????? ???????	ca. 980 m <sup>2</sup>
????????????? ???	4	?????????	???????
?????????????		???????????????	
?????????????	5	???????????????????????	ca. 599 m <sup>2</sup>
		???????	
		?????????	WC ??????????????, ????????, ?????????, ??????, ??????

???????? ??????????: IT243551485 - 36061 Bassano Del Grappa

?????????????? ????????????

???????????	?????????????
???????????	???????????
????? ????????????	??????

???????? ??????????: IT243551485 - 36061 Bassano Del Grappa

?? ?????????



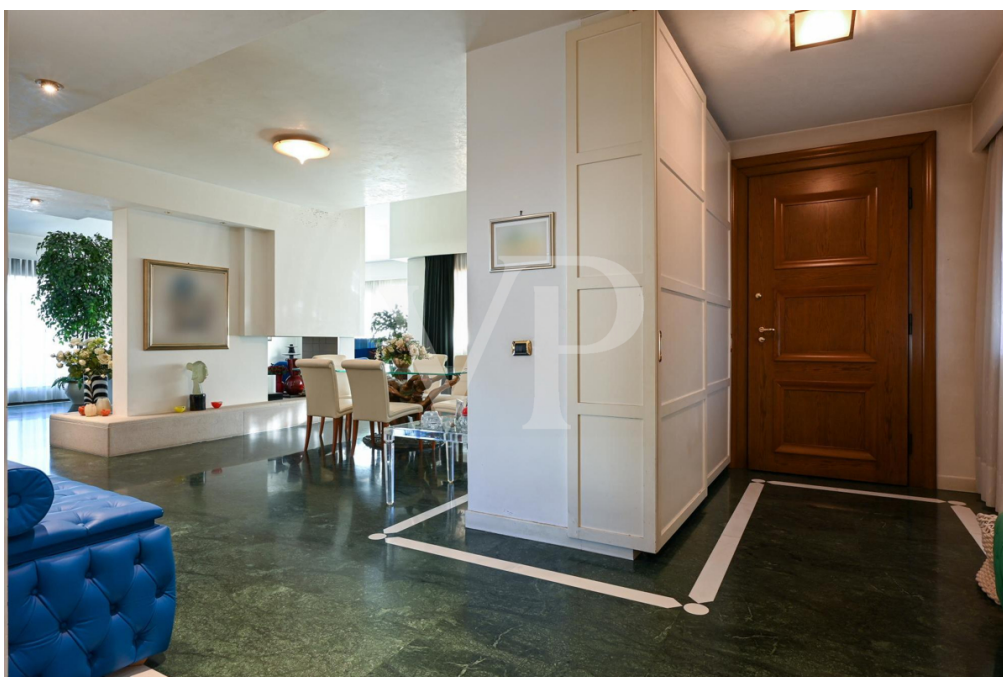
???????? ??????????: IT243551485 - 36061 Bassano Del Grappa

?? ?????????



???????? ??????????: IT243551485 - 36061 Bassano Del Grappa

?? ?????????



???????? ??????????: IT243551485 - 36061 Bassano Del Grappa

?? ?????????





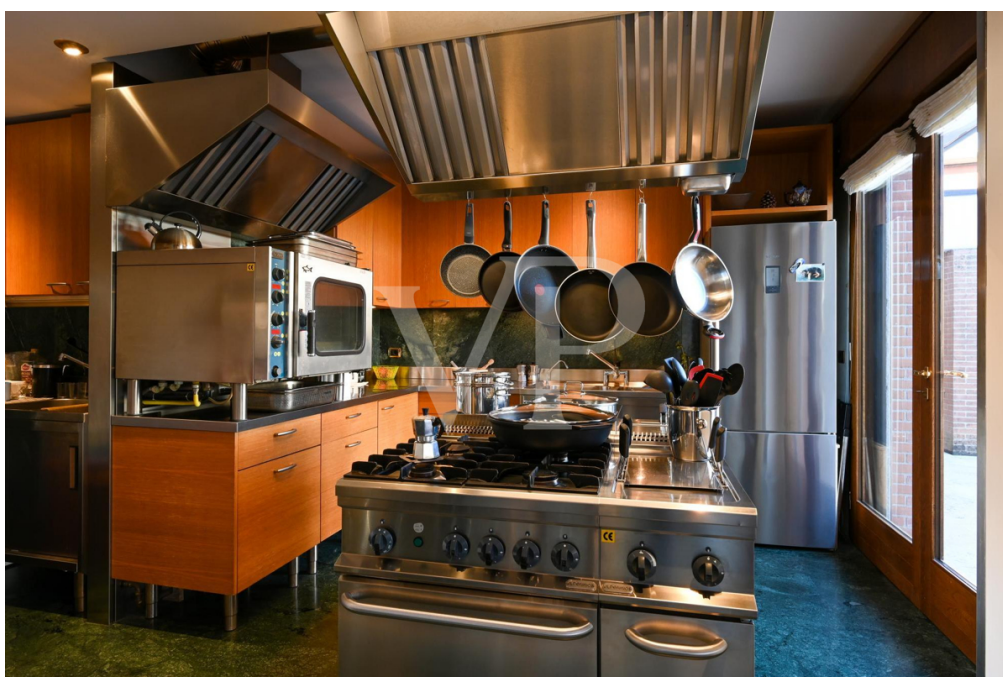
???????? ?????: IT243551485 - 36061 Bassano Del Grappa

?? ????????



???????? ??????????: IT243551485 - 36061 Bassano Del Grappa

?? ?????????



???????? ??????????: IT243551485 - 36061 Bassano Del Grappa

?? ?????????



???????? ??????????: IT243551485 - 36061 Bassano Del Grappa

?? ?????????



???????? ??????????: IT243551485 - 36061 Bassano Del Grappa

?? ?????????



???????? ??????????: IT243551485 - 36061 Bassano Del Grappa

?? ?????????



???????? ??????????: IT243551485 - 36061 Bassano Del Grappa

?? ?????????



???????? ??????????: IT243551485 - 36061 Bassano Del Grappa

?? ????????





???????? ??????????: IT243551485 - 36061 Bassano Del Grappa

?? ?????????



???????? ??: IT243551485 - 36061 Bassano Del Grappa

?? ????????



???????? ??????????: IT243551485 - 36061 Bassano Del Grappa

?? ?????????



???????? ??????????: IT243551485 - 36061 Bassano Del Grappa

?? ?????????



???????? ??????????: IT243551485 - 36061 Bassano Del Grappa

?? ?????????



???????? ??????????: IT243551485 - 36061 Bassano Del Grappa

?? ????????



??????? ????????: IT243551485 - 36061 Bassano Del Grappa

??? ?????? ???????????

A pochi passi dal centro storico di Bassano del Grappa, questa straordinaria villa di 980 mq rappresenta una perfetta fusione di eleganza architettonica, comfort contemporaneo e materiali di altissimo pregio. Circondata da un giardino privato di 2.000 mq con impianto di irrigazione automatica e luci esterne, la proprietà è una vera oasi di tranquillità e lusso, ideale per una clientela che ricerca il massimo della qualità e della riservatezza.

Gli esterni sono impreziositi dal marmo rosa di Asiago, mentre all'interno spicca una ricercata alternanza di marmo verde Imperiale e bianco di Carrara nella zona giorno e nei bagni. I pavimenti in Teak levigato conferiscono calore e raffinatezza alle camere e al piano superiore, mentre le pareti, in pregiato marmorino, donano un tocco di eleganza senza tempo a ogni ambiente. La zona piscina e SPA sfoggia pavimentazioni in pietra naturale, esaltando il carattere unico della residenza.

La piscina coperta, decorata con un mosaico personalizzato Bisazza, è un capolavoro che invita al relax, accompagnata da una SPA con sauna finlandese e bagno turco.

La zona giorno si distingue per un caminetto centrale che diventa il fulcro di un ambiente raffinato, mentre la cucina è attrezzata con apparecchiature professionali per soddisfare anche i palati più esigenti. Al piano superiore, il soppalco ospita un'esclusiva sala biliardo, ideale per momenti di svago in compagnia. La zona notte comprende tre ampie camere matrimoniali, ognuna con bagno privato, pensate per offrire il massimo comfort e privacy.

La dépendance, con soggiorno, camera matrimoniale, bagno e terrazzo privato, aggiunge ulteriore valore a questa residenza unica, offrendo una soluzione ideale per ospiti, personale di servizio o per un figlio adulto che voglia iniziare a vivere la propria indipendenza.

???????? ??????????: IT243551485 - 36061 Bassano Del Grappa

????????????????? ??? ??????????

Tra le dotazioni di prestigio spiccano:

- Triplo impianto d'allarme con telecamere di videosorveglianza.
- Riscaldamento a pavimento e impianto VMC (Ventilazione Meccanica Controllata) per tutta la casa, con una sezione dedicata alla piscina.
- Vasca idromassaggio Jacuzzi
- Cantina termoassistita per la conservazione ottimale di vini e prelibatezze.
- Montacarichi per una gestione funzionale dei piani.
- Triplo garage.
- Impianto TV in tutte le stanze e proiettori con schermo sia in salotto che in piscina.
- Caminetto esterno per barbecue, perfetto per conviviali momenti all'aperto.



???????? ??????????: IT243551485 - 36061 Bassano Del Grappa

??? ??? ??? ????????????

Bassano del Grappa, incastonata tra le splendide colline venete e le rive del fiume Brenta, è una città ricca di storia, cultura e bellezze naturali. Celebre per il suo iconico Ponte Vecchio, progettato da Andrea Palladio, e per il fascino intramontabile del suo centro storico, Bassano è una delle gemme più preziose del Veneto. Qui, arte, tradizioni enogastronomiche e un'atmosfera accogliente si uniscono per creare un luogo di rara bellezza.

La villa si trova in una zona residenziale esclusiva nella parte est della città, un contesto che coniuga tranquillità e comodità. L'area è caratterizzata da un ambiente familiare e ben curato, dove eleganti abitazioni si integrano armoniosamente con il verde circostante. Questa posizione privilegiata offre ai residenti la serenità di un quartiere residenziale, senza rinunciare alla vicinanza con i servizi essenziali.

Nel raggio di pochi minuti si trovano scuole, asili e strutture per l'infanzia, ideali per famiglie con bambini. I mezzi di trasporto garantiscono ottimi collegamenti con il centro città e le principali arterie stradali, facilitando gli spostamenti quotidiani. La zona è inoltre servita da negozi, supermercati e attività commerciali, così come da centri sportivi e aree verdi, offrendo tutto il necessario per una vita pratica e confortevole.

Bassano del Grappa gode di una posizione strategica che la rende un punto di partenza ideale per raggiungere le principali città del Veneto. Venezia, con il suo fascino unico al mondo, è comodamente raggiungibile in circa un'ora di treno diretto dalla stazione di Bassano, o in auto grazie alle efficienti vie stradali. Padova e Vicenza si trovano a breve distanza in auto, rispettivamente a circa 50 e 35 minuti, rendendole facilmente accessibili per chi desidera esplorare il patrimonio culturale della regione.

La città è inoltre ben collegata ai principali aeroporti del Veneto. L'Aeroporto di Treviso è raggiungibile in circa 50 minuti, mentre l'Aeroporto Marco Polo di Venezia si trova a circa 1 ora. Anche l'Aeroporto di Verona, che offre una vasta gamma di destinazioni internazionali, è facilmente raggiungibile in circa 1 ora e 30 minuti. Questi collegamenti assicurano ai residenti la massima comodità per viaggi nazionali e internazionali.

Questa combinazione di vicinanza al centro storico, tranquillità residenziale e ottimi collegamenti rende la posizione della villa particolarmente attraente per chi cerca uno stile di vita esclusivo e ben collegato, immerso nella bellezza naturale e culturale del Veneto.

???????? ??????????: IT243551485 - 36061 Bassano Del Grappa

????????????? ??????????????????

?? ?????????????? ??????????????, ?????????????? ?? ?? ?????????? ?????????????? ???:

---

C.trà Porta Padova 132, 36100 Vicenza (VI) - IT  
Tel.: +39 0444 317 652  
E-Mail: vicenza@von-poll.com

???? ?????????? ?????????? ??? von Poll Immobilien GmbH

---

[www.von-poll.com](http://www.von-poll.com)