

Noventa Vicentina

Γοητευτική οικογενειακή βίλα: ένα ήσυχο καταφύγιο νότια της Βιτσέντζα

Αριθμός ακινήτου: IT243551506



www.von-poll.com

ΤΙΜΗ ΑΓΟΡΑΣ: 298.000 EUR • ΕΠΙΦΑΝΕΙΑ: ca. 274 m² • ΔΩΜΑΤΙΑ: 9.5

Αριθμός ακινήτου: IT243551506 - 36025 Noventa Vicentina

- Με μια ματιά
- Το ακίνητο
- Ενεργειακά δεδομένα
- Μια πρώτη εντύπωση
- Όλα για την τοποθεσία
- Συνεργάτης επικοινωνίας

Αριθμός ακινήτου: IT243551506 - 36025 Noventa Vicentina

Με μια ματιά

Αριθμός ακινήτου	IT243551506
Επιφάνεια	ca. 274 m ²
Δωμάτια	9.5
Κατάσταση του ακινήτου	4
τουαλέτα	2
Έτος κατασκευής	1971

Τιμή αγοράς	298.000 EUR
σπίτι	Ανεξάρτητη μονοκατοικία
Συνολική έκταση	ca. 291 m ²
Μέθοδος κατασκευής	Στερεό
Χρησιμοποιήσιμος χώρος	ca. 280 m ²
Έπιπλα	Βεράντα, WC επισκεπτών, Τζάκι, Κήπος

Αριθμός ακινήτου: IT243551506 - 36025 Noventa Vicentina

Ενεργειακά δεδομένα

Συστήματα
θέρμανσης

Μονόχωρο
σύστημα
θέρμανσης

Πιστοποιητικό
ενέργειας

BEDARF

Πηγή ενέργειας

Ελαφρύ φυσικό
αέριο

Πηγή ενέργειας

Αέριο

Αριθμός ακινήτου: IT243551506 - 36025 Noventa Vicentina

Το ακίνητο



Αριθμός ακινήτου: IT243551506 - 36025 Noventa Vicentina

Το ακίνητο



Αριθμός ακινήτου: IT243551506 - 36025 Noventa Vicentina

Το ακίνητο



Αριθμός ακινήτου: IT243551506 - 36025 Noventa Vicentina

Το ακίνητο



Αριθμός ακινήτου: IT243551506 - 36025 Noventa Vicentina

Το ακίνητο



Αριθμός ακινήτου: IT243551506 - 36025 Noventa Vicentina

Το ακίνητο



Αριθμός ακινήτου: IT243551506 - 36025 Noventa Vicentina

Το ακίνητο



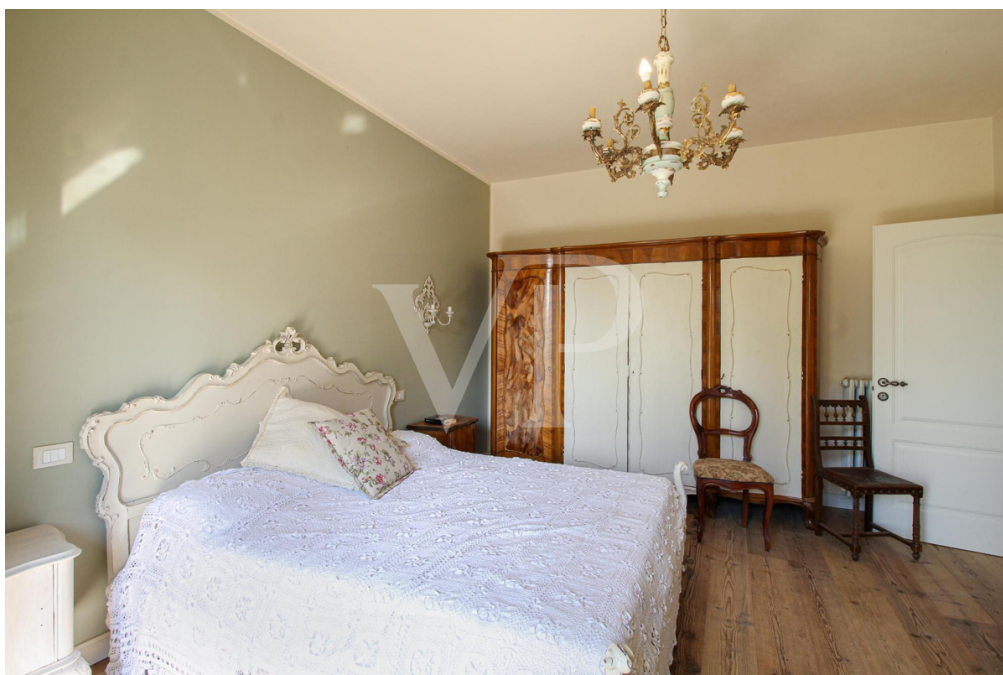
Αριθμός ακινήτου: IT243551506 - 36025 Noventa Vicentina

Το ακίνητο



Αριθμός ακινήτου: IT243551506 - 36025 Noventa Vicentina

Το ακίνητο



Αριθμός ακινήτου: IT243551506 - 36025 Noventa Vicentina

Το ακίνητο



Αριθμός ακινήτου: IT243551506 - 36025 Noventa Vicentina

Το ακίνητο



Αριθμός ακινήτου: IT243551506 - 36025 Noventa Vicentina

Το ακίνητο



Αριθμός ακινήτου: IT243551506 - 36025 Noventa Vicentina

Μια πρώτη εντύπωση

Στην καρδιά της υπαίθρου, αυτή η γοητευτική διώροφη βίλα προσφέρει ένα ειδυλλιακό καταφύγιο για οικογένειες που αναζητούν άνεση και χώρο. Το ακίνητο σας καλωσορίζει με έναν μεγάλο ιδιωτικό κήπο, εμπλουτισμένο με πλούσια βλάστηση και την απαλή σκιά ώριμων δέντρων, δημιουργώντας ένα γαλήνιο περιβάλλον για χαλάρωση στο ύπαιθρο. Στο ισόγειο, το σπίτι διαθέτει μια ζεστή και φιλόξενη κουζίνα, ιδανική για τραπεζαρία και οικογενειακές συγκεντρώσεις. Δίπλα, το ευρύχωρο σαλόνι διαθέτει ξύλινα δοκάρια και ένα ρουστίκ τζάκι, δημιουργώντας μια ατμόσφαιρα κομψής οικειότητας. Ένα επιπλέον δωμάτιο και ένα πρακτικό πλυσταριό, καθώς και ένα εκλεπτυσμένο μπάνιο με παράθυρο, προσθέτουν στην πρακτικότητα αυτού του επιπέδου. Ανεβαίνοντας στον πρώτο όροφο, θα βρείτε τέσσερα ευρύχωρα δίκλινα υπνοδωμάτια, το καθένα λουσμένο στο φυσικό φως. Ένα κεντρικό μπάνιο και μια βολική αποθήκη ολοκληρώνουν αυτό το επίπεδο, μαζί με μια μεγάλη πανοραμική βεράντα, που προσφέρει εκπληκτική θέα στους γύρω λόφους - ένα ιδανικό μέρος για να ξεκινήσετε τη μέρα σας ή να χαλαρώσετε στο ηλιοβασίλεμα. Σχεδιασμένο με γνώμονα τις οικογένειες, αυτό το σπίτι προσφέρει ένα γαλήνιο και ευρύχωρο περιβάλλον διαβίωσης, όπου κάθε λεπτομέρεια έχει σχεδιαστεί για να ενισχύσει την άνεση και τη λειτουργικότητα. Ο μεγάλος κήπος όχι μόνο προσφέρει άφθονο χώρο για να παίξουν τα παιδιά, αλλά χρησιμεύει και ως το ιδανικό σκηνικό για οικογενειακές συγκεντρώσεις, καθιστώντας αυτή τη βίλα ένα πραγματικό καταφύγιο μακριά από τη φασαρία της πόλης.

Αριθμός ακινήτου: IT243551506 - 36025 Noventa Vicentina

Όλα για την τοποθεσία

La villa si trova in una posizione strategica a Noventa Vicentina, a soli 5 minuti dal centro della cittadina e altrettanto vicino al casello autostradale, permettendo rapidi spostamenti verso le principali arterie stradali.

Questa ubicazione è particolarmente vantaggiosa per chi per motivi di lavoro si trova spesso a doversi muovere offrendo un'ottima combinazione di tranquillità e accessibilità. Noventa Vicentina, con il suo carattere pacifico e familiare, è circondata da bellezze naturali, in particolare le dolci colline e le campagne vicentine. La zona offre un'ampia gamma di servizi locali, pur mantenendo il fascino di una cittadina di campagna, con mercati settimanali, negozi e ristoranti che riflettono la tradizione culinaria veneta.

La vicinanza alla campagna permette di godere di panorami mozzafiato e momenti di relax, mentre il breve tragitto verso Vicenza offre accesso a servizi urbani tipici di un capoluogo di provincia.

Αριθμός ακινήτου: IT243551506 - 36025 Noventa Vicentina

Συνεργάτης επικοινωνίας

Για περισσότερες πληροφορίες, επικοινωνήστε με τον υπεύθυνο επικοινωνίας σας:

C.trà Porta Padova 132, 36100 Vicenza (VI) - IT

Tel.: +39 0444 317 652

E-Mail: vicenza@von-poll.com

Στην αποποίηση ευθύνης της von Poll Immobilien GmbH

www.von-poll.com