

Vicenza – Vicenza (VI)

Wunderschönes Piano Nobile in Vicenza

???????? ?????: IT233551263



www.von-poll.com

???? ?????: 670.000 EUR • ?????: ca. 411 m² • ?????: 17.5

??????? ?????????: IT233551263 - 36100 Vicenza – Vicenza (VI)

- ?? ??? ??????
- ?? ?????????
- ????????????? ??????????
- ??????? ???????????
- ??? ?????? ???????????
- ?????????????????? ??? ???????????
- ??? ??? ??? ??????????????
- ?????? ?????????????????
- ????????????????? ??????????????????

???????? ??????????: IT233551263 - 36100 Vicenza – Vicenza (VI)

?? ??? ??????

| | |
|----------------------|------------------------|
| ????????? ?????????? | IT233551263 |
| ????????????? | ca. 411 m ² |
| ????????? | 17.5 |
| ????????????? ??? | 4 |
| ????????????? | |
| ????????????? | 3 |
| ????? ?????????????? | 1600 |

| | |
|---------------------------|--|
| ????? ???????? | 670.000 EUR |
| ????????????? ???????? | ca. 423 m ² |
| ?????????? | ????????? |
| ????????????????? | |
| ????????????????????????? | ca. 413 m ² |
| ??????? | |
| ????????? | ?????????, WC ?????????????, ??????, ??????? |

???????? ??????????: IT233551263 - 36100 Vicenza – Vicenza (VI)

?????????????? ????????????

| | | | |
|--------------------|-----------------------|---------------------|--------|
| ??????????? | ?????????? ?????????? | ??????????????????? | BEDARF |
| ??????????? | ??????????? | ??????????? | |
| ????? ???????????? | ??????? | ????? ???????????? | 2023 |
| ????? ???????????? | ??????? | ?????????? ?? ?? | |
| | | ??????????????? | |
| | | ??????????????????? | |

??????? ???????: IT233551263 - 36100 Vicenza – Vicenza (VI)

?? ????????



??????? ???????: IT233551263 - 36100 Vicenza – Vicenza (VI)

?? ????????



??????? ????????: IT233551263 - 36100 Vicenza – Vicenza (VI)

?? ????????



??????? ???????: IT233551263 - 36100 Vicenza – Vicenza (VI)

?? ????????



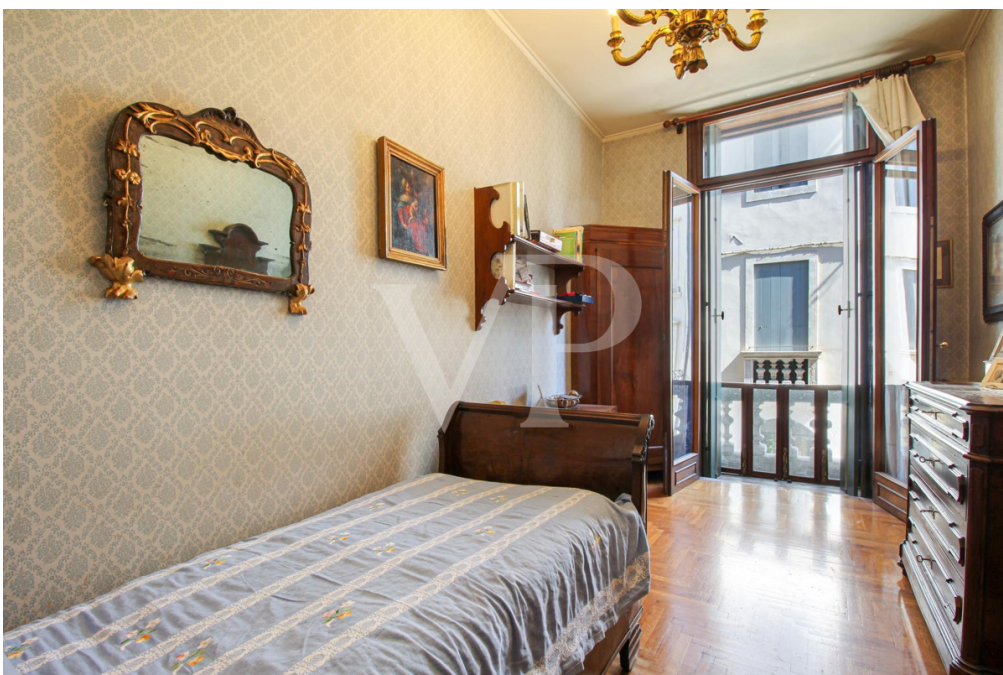
??????? ???????: IT233551263 - 36100 Vicenza – Vicenza (VI)

?? ????????



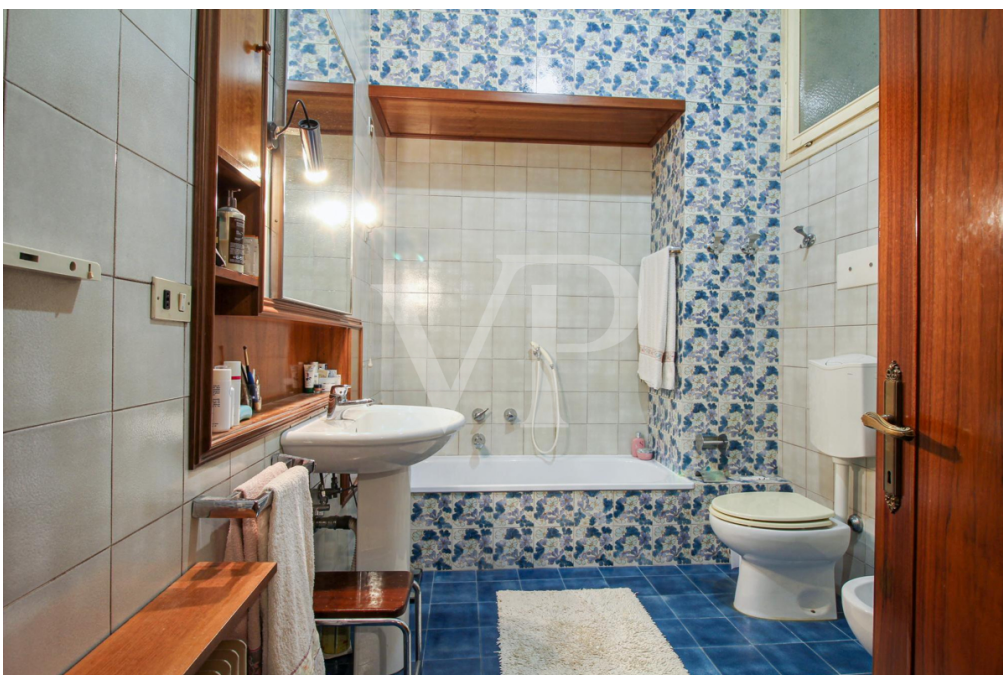
??????? ???????: IT233551263 - 36100 Vicenza – Vicenza (VI)

?? ????????



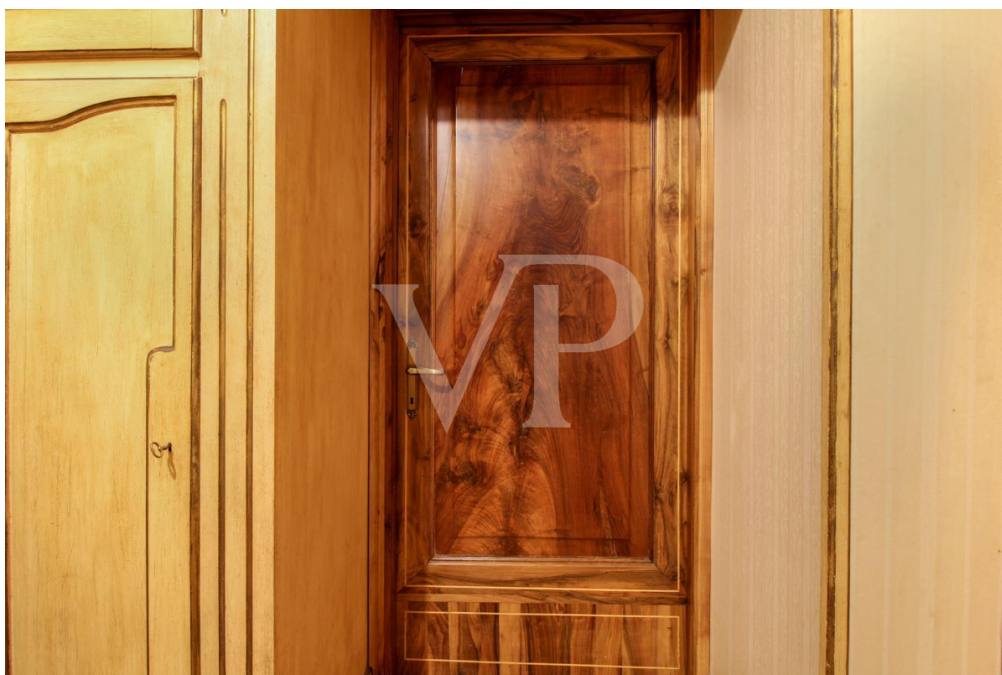
??????? ???????: IT233551263 - 36100 Vicenza – Vicenza (VI)

?? ????????



???????? ????????: IT233551263 - 36100 Vicenza – Vicenza (VI)

?? ????????



??????? ???????: IT233551263 - 36100 Vicenza – Vicenza (VI)

?? ????????



??????? ???????: IT233551263 - 36100 Vicenza – Vicenza (VI)

?? ????????



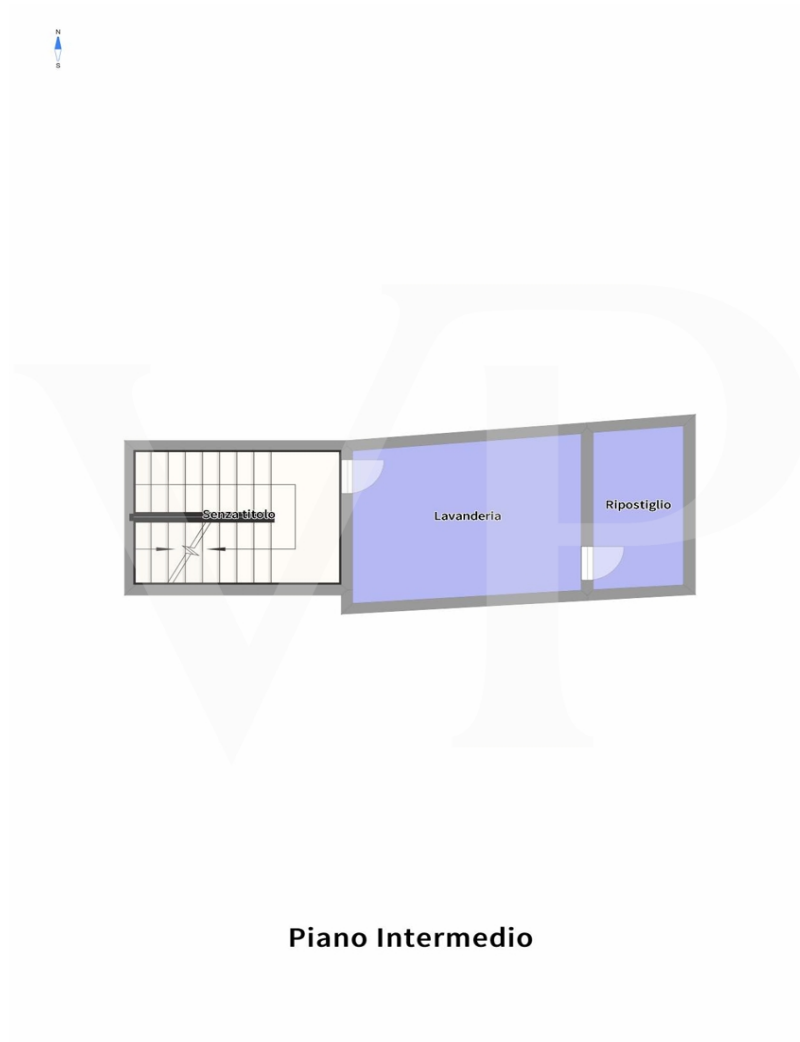
??????? ???????: IT233551263 - 36100 Vicenza – Vicenza (VI)

?? ????????



??????? ???????: IT233551263 - 36100 Vicenza – Vicenza (VI)

??????



Piano Intermedio



Piano Nobile



Piano Terra

Internal Area:88.33m²

???? ? ?????? ??? ?????? ?? ????????. ?? ??????? ???? ??????? ???? ???? ??????. ??? ??
???? ?????, ??? ?????????? ?? ??????????? ???? ?????????? ???? ??????????????

??????? ???????: IT233551263 - 36100 Vicenza – Vicenza (VI)

??? ?????? ???????????

Hauptgeschoss in einem Gebäude im historischen Zentrum, innerhalb der ZTL in einer der in den letzten Jahren am meisten geschätzten und aufgewerteten Gegenden für ihre Ruhe und Sicherheit.

Der Zugang zur Wohnung erfolgt über eine wunderbare monumentale Wohnungstreppe, die sich in der Eingangshalle des Palazzos befindet, die auch einen internen Gemeinschaftshof verbirgt.

Die Wohnung erstreckt sich über 2 Ebenen und nimmt den gesamten Grundriss des Gebäudes im ersten Stock ein, während das Erdgeschoss entweder über eine elegante Innentreppe oder über einen unabhängigen Eingang im Erdgeschoss erreicht werden kann.

Die Eleganz vergangener Zeiten, die raffinierten Ausstattungen, die großen Räume, die ein stimmungsvolles Ambiente schaffen, zeichnen diese Immobilie schon am Eingang aus, der uns im ersten Teil des Wohnbereichs mit venezianischen Böden und Dekorationen empfängt.

Wertvolle Nussbaumtüren mit Bleiverglasung, die von erfahrenen Handwerkern gefertigt wurden, trennen den Eingang vom Wohnzimmer, dem Schlafbereich und dem Esszimmer.

Die großzügige Küche wird von einem bedeutenden zentralen Kamin dominiert, dessen vergrößerte Haube als natürlicher Abzug für die Dämpfe des Herdes fungiert, sowie von einer schönen Terrasse mit Blick auf den Innenhof.

Ein Servicebereich und ein weiterer Raum, der auch als zusätzliches separates Schlafzimmer genutzt werden kann, vervollständigen die Räumlichkeiten in diesem Tagesflügel des Hauses.

Der separate Schlafbereich auf der gegenüberliegenden Seite des Hauses besteht aus drei großen Schlafzimmern, alle mit Blick auf den Hauptplatz, sowie zwei Bädern und einem großen Abstellraum mit raumhohen Schränken.

Eine elegante Holzstiege führt von der zentralen Halle ins Erdgeschoss, in den Bibliotheksbereich und das Kaminzimmer.

??????? ????????: IT233551263 - 36100 Vicenza – Vicenza (VI)

???????????????? ???? ??????????

Das Dach wurde 1999 neu eingedeckt und isoliert.

Abwassersystem mit Anschluss an das städtische Netz.

Möglichkeit, separat eine zusätzliche Dreifach-/Vierfach-Garage von ca. 68 qm zu erwerben.

??????? ?????????: IT233551263 - 36100 Vicenza – Vicenza (VI)

??? ??? ??? ????????????

Von dieser Wohnung im Zentrum von Vicenza aus können Sie die Luft der Geschichte und des vergangenen Glanzes einatmen. Das Gebäude befindet sich an einer der wichtigsten und bekanntesten Avenidas der Stadt, die direkt zum Corso Palladio und zu allen wunderschönen Plätzen unserer Stadt führt: Piazza San Lorenzo und Piazza dei Signori. Der Palazzo befindet sich in der verkehrsberuhigten Zone und unterliegt den Denkmalschutzauflagen der Sovrintendenza alle Belle Arti.

Die Lage im historischen Herzen von Vicenza ist der beste Weg, um die Annehmlichkeiten des Zentrums zu erleben: Wenn Sie das Haus verlassen, können Sie bereits alle Annehmlichkeiten des prickelnden Lebens der Stadt genießen, beginnend am Morgen mit einem guten Cappuccino an der Bar und endend am Abend mit einem guten Wein in den angesagtesten Bars der Stadt.

??????? ?????????: IT233551263 - 36100 Vicenza – Vicenza (VI)

?????? ?????????????????

Lussuosa residenza storica a pochi chilometri dalle più rinomate località venete
Uno splendido primo piano nobile in vendita custodito nello scrigno nella più affascinante
parte della cittadina Paladiana, ed a pochi chilometri dalle più rinomate località venete
come Verona, Venezia e il Lago di Garda.

La posizione strategica, lungo una delle più prestigiose vie del caratteristico centro città,
è perfetta per chi intende soggiornare in una dimora ricca di fascino storico, una
residenza di pregio, con tutti i servizi a portata di mano.

Percorrendo la fascinosa scala monumentale in pietra del palazzo, l'appartamento offre
una superficie di 413 m².

???????? ??????????: IT233551263 - 36100 Vicenza – Vicenza (VI)

???????????????? ?????????????????????

??? ????????????????? ???????????????, ????????????????? ?? ??? ?????????? ????????????????? ???:

C.trà Porta Padova 132, 36100 Vicenza (VI) - IT
Tel.: +39 0444 317 652
E-Mail: vicenza@von-poll.com

???? ????????????? ?????????? ??? von Poll Immobilien GmbH

www.von-poll.com