

Vicenza – Vicenza (VI)

Büros im historischen Zentrum

????????? ??????????: IT243551356



www.von-poll.com

???? ??????: 0 EUR • ??????????: ca. 471 m² • ??????: 13

??????? ?????????: IT243551356 - 36100 Vicenza – Vicenza (VI)

- ☐ ?? ??? ??????
- ☐ ?? ????????
- ☐ ??? ?????? ??????????
- ☐ ?????????????????? ??? ??????????
- ☐ ??? ??? ??? ????????????
- ☐ ?????????????? ????????????????

??????? ?????????: IT243551356 - 36100 Vicenza – Vicenza (VI)

?? ??? ??????

??????? ????????	IT243551356
??????????	ca. 471 m²
???????	13
??? ???????????	1600

???? ??????	???????
	?????????????
??????? / ????????????????	?????? ??????????
?????????	
????????? ??????	ca. 471 m²
???????	???????
????????????	

???????? ??: IT243551356 - 36100 Vicenza – Vicenza (VI)

?? ???????



??????? ???????: IT243551356 - 36100 Vicenza – Vicenza (VI)

?? ????????



??????? ???????: IT243551356 - 36100 Vicenza – Vicenza (VI)

?? ????????



??????? ???????? IT243551356 - 36100 Vicenza – Vicenza (VI)

?? ????????



???????? ?????: IT243551356 - 36100 Vicenza – Vicenza (VI)

?? ???????



???????? ??: IT243551356 - 36100 Vicenza – Vicenza (VI)

?? ????????



??????? ???????? : IT243551356 - 36100 Vicenza – Vicenza (VI)

?? ????????



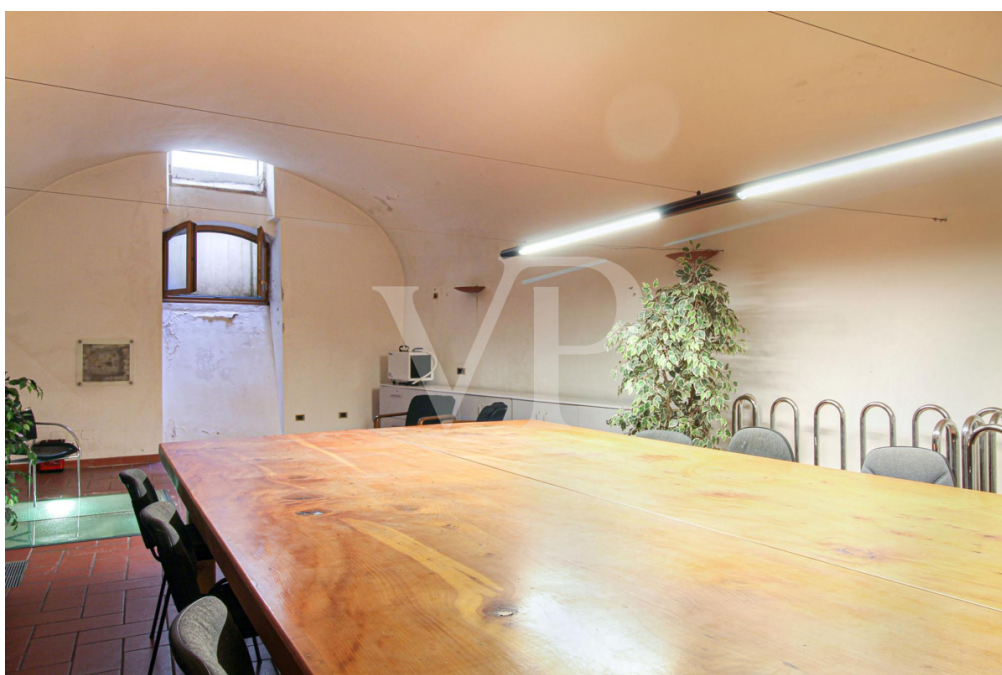
??????? ???????? : IT243551356 - 36100 Vicenza – Vicenza (VI)

?? ????????



??????? ???????? : IT243551356 - 36100 Vicenza – Vicenza (VI)

?? ????????



??????? ?????????: IT243551356 - 36100 Vicenza – Vicenza (VI)

?? ????????



??????? ???????? : IT243551356 - 36100 Vicenza – Vicenza (VI)

?? ????????



???????? ??: IT243551356 - 36100 Vicenza – Vicenza (VI)

?? ????????



???????? ?????: IT243551356 - 36100 Vicenza – Vicenza (VI)

?? ???????



???????? ??: IT243551356 - 36100 Vicenza – Vicenza (VI)

?? ???????



??????? ??????: IT243551356 - 36100 Vicenza – Vicenza (VI)

?? ???????



??????? ???????? IT243551356 - 36100 Vicenza – Vicenza (VI)

??? ?????? ??????????

Repräsentatives Büro im historischen Zentrum von Vicenza zu verkaufen. Wir bieten Ihnen ein exklusives Bürogebäude im Herzen der Altstadt von Vicenza zum Kauf an. Der Haupteingang führt durch einen Portikus mit Blick auf einen geschlossenen Innenhof einer Wohnanlage und garantiert so Privatsphäre und Ruhe. Das Objekt erstreckt sich über drei Etagen und verfügt über mehrere Eingänge, wodurch es sich ideal für verschiedene Geschäftsanforderungen eignet. Im Erdgeschoss befinden sich zwei große Empfangsräume, einer mit antiken Fresken und der andere mit originalem Stuck, die eine einzigartige und stimmungsvolle Atmosphäre schaffen. Der Empfangsbereich im Erdgeschoss besticht durch eine mit antikem Stuck verzierte Gewölbedecke. Ebenfalls im Erdgeschoss befinden sich ein Büro mit antiken Holzdecken, ein Badezimmer und ein Lastenaufzug zum Untergeschoss. Im ersten Obergeschoss befinden sich zwei weitere Büros mit freiliegenden Originalbalken und ein Badezimmer mit Dusche. Das Untergeschoss ist ein architektonisches Juwel: Mit seinen Gewölbedecken bietet es zwei Badezimmer, einen großen Mehrzweckraum mit bodentiefen Vitrinen, in denen eindrucksvolle römische Ruinen ausgestellt sind, die bei der Renovierung entdeckt wurden, sowie einen großen Archivraum, ebenfalls mit Gewölbedecke. Das Untergeschoss verfügt außerdem über eine Zentralheizung und einen Treppenlift für barrierefreien Zugang. Eine große private Garage gehört ebenfalls dazu. Diese einzigartige Immobilie vereint den historischen Charakter des Gebäudes mit modernen Details und bietet ein elegantes, anspruchsvolles und repräsentatives Arbeitsumfeld.

??????? ???????: IT243551356 - 36100 Vicenza – Vicenza (VI)

???????????????? ???? ?????????

Caratteristiche principali:

- Posizione centrale e prestigiosa nel cuore di Vicenza
- Uffici di rappresentanza con affreschi e stucchi antichi
- Spazi versatili e funzionali su tre piani
- Resti archeologici romani visibili nel piano interrato
- Ampia corte condominiale chiusa e riservata

Perfetto per studi professionali, uffici direzionali o attività di alta rappresentanza.

??????? ?????????: IT243551356 - 36100 Vicenza – Vicenza (VI)

??? ??? ??? ???????????

L'immobile si trova nel centro storico della città , nella zona dell'ex tribunale, a due passi dai parcheggi pubblici e tutti i servizi principali.

???????? ??????????: IT243551356 - 36100 Vicenza – Vicenza (VI)

????????????? ????????????????

??? ?????????????? ??????????????, ?????????????? ?? ??? ?????????? ?????????????? ???:

C.trà Porta Padova 132, 36100 Vicenza (VI) - IT
Tel.: +39 0444 317 652
E-Mail: vicenza@von-poll.com

???? ?????????? ???????? ??? von Poll Immobilien GmbH

www.von-poll.com