

Thiene

Κτίριο στο ιστορικό κέντρο

Αριθμός ακινήτου: IT233551243



www.von-poll.it

ΤΙΜΉ ΑΓΟΡΑΣ: 1.150.000 EUR • ΕΠΙΦΑΝΕΙΑ: ca. 1.687,7 m²

Αριθμός ακινήτου: IT233551243 - 36016 Thiene

- Με μια ματιά
- Το ακίνητο
- Ενεργειακά δεδομένα
- Μια πρώτη εντύπωση
- Λεπτομέρειες των ανέσεων
- Όλα για την τοποθεσία
- Άλλες πληροφορίες
- Συνεργάτης επικοινωνίας

Αριθμός ακινήτου: IT233551243 - 36016 Thiene

Με μια ματιά

Αριθμός ακινήτου	IT233551243
Επιφάνεια	ca. 1.687,7 m ²
Έτος κατασκευής	1975

Τιμή αγοράς	1.150.000 EUR
Προμήθεια	3
Συνολική έκταση	ca. 1.223 m ²
Έπιπλα	Βεράντα

Αριθμός ακινήτου: IT233551243 - 36016 Thiene

Ενεργειακά δεδομένα

Πηγή ενέργειας	Αέριο	Πιστοποιητικό ενέργειας	BEDARF
		Έτος κατασκευής σύμφωνα με το ενεργειακό πιστοποιητικό	2021

Αριθμός ακινήτου: IT233551243 - 36016 Thiene

Το ακίνητο



Αριθμός ακινήτου: IT233551243 - 36016 Thiene

Το ακίνητο



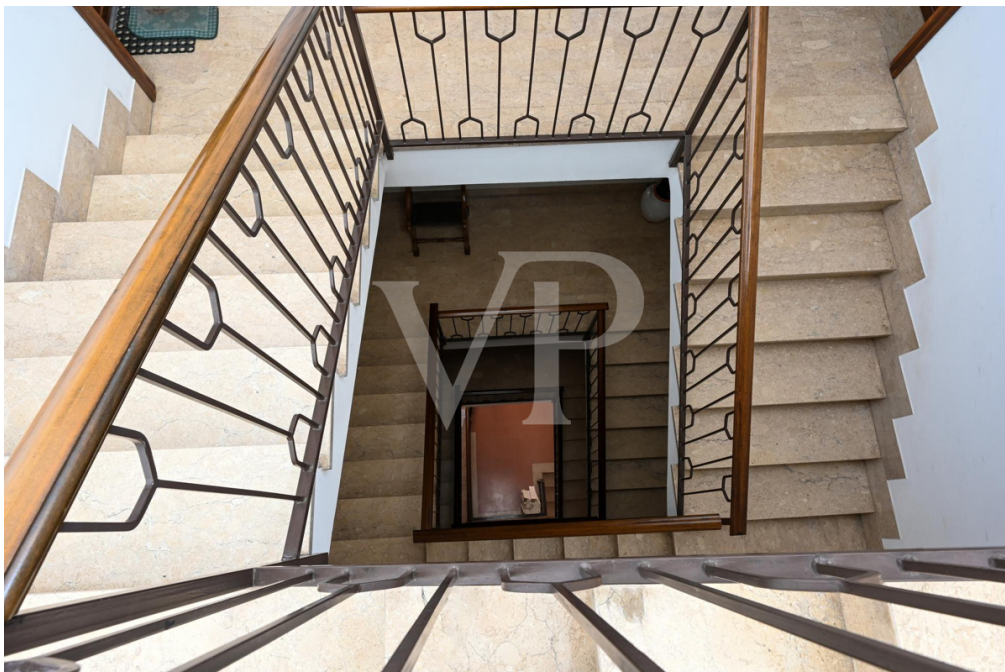
Αριθμός ακινήτου: IT233551243 - 36016 Thiene

Το ακίνητο



Αριθμός ακινήτου: IT233551243 - 36016 Thiene

Το ακίνητο



Αριθμός ακινήτου: IT233551243 - 36016 Thiene

Το ακίνητο



Αριθμός ακινήτου: IT233551243 - 36016 Thiene

Το ακίνητο



Αριθμός ακινήτου: IT233551243 - 36016 Thiene

Το ακίνητο



Αριθμός ακινήτου: IT233551243 - 36016 Thiene

Το ακίνητο



Αριθμός ακινήτου: IT233551243 - 36016 Thiene

Το ακίνητο



Αριθμός ακινήτου: IT233551243 - 36016 Thiene

Το ακίνητο



Αριθμός ακινήτου: IT233551243 - 36016 Thiene

Το ακίνητο



Αριθμός ακινήτου: IT233551243 - 36016 Thiene

Το ακίνητο



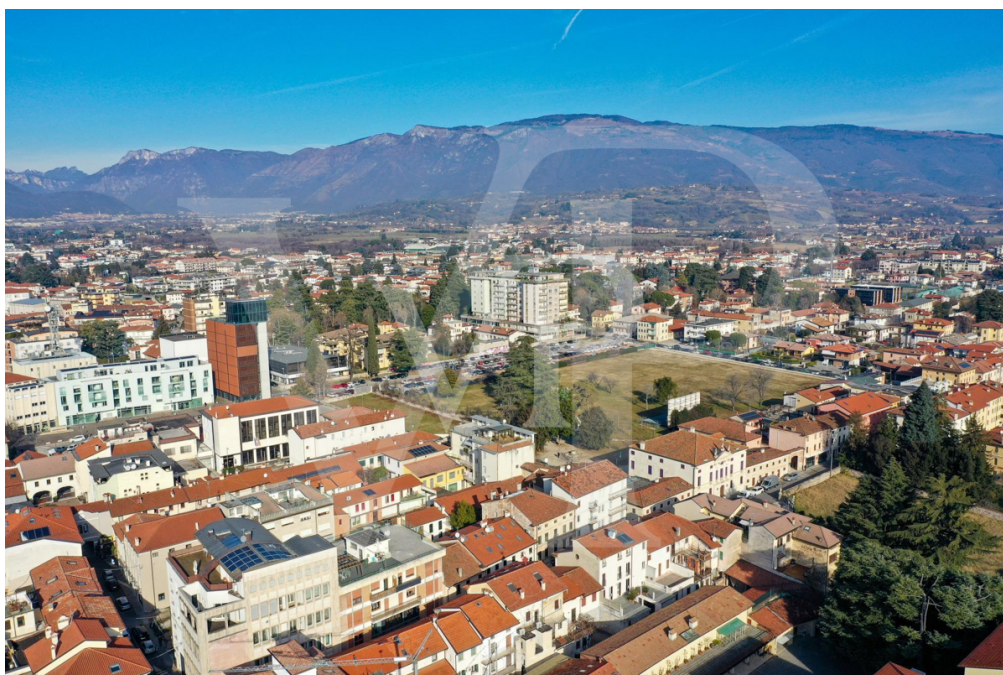
Αριθμός ακινήτου: IT233551243 - 36016 Thiene

Το ακίνητο



Αριθμός ακινήτου: IT233551243 - 36016 Thiene

Το ακίνητο



Αριθμός ακινήτου: IT233551243 - 36016 Thiene

Μια πρώτη εντύπωση

Ένα μικτό εμπορικό και οικιστικό συγκρότημα κατοικιών στην καρδιά του Thiene. Το κτίριο διαθέτει δύο εμπορικές μονάδες στο ισόγειο, η καθεμία με παράθυρο, που βρίσκονται εκατέρωθεν της κύριας κοινής εισόδου. Η μία μονάδα είναι προς το παρόν μισθωμένη με καλό εισόδημα σε μια καθιερωμένη επιχείρηση, ενώ η άλλη είναι κενή. Στον πρώτο όροφο υπάρχουν δύο ξεχωριστές μονάδες, η μία για χρήση γραφείου, προς το παρόν μη μισθωμένη, και η άλλη απευθείας συνδεδεμένη με τον κενό χώρο του ισογείου. Και οι δύο μονάδες διαθέτουν βεράντα και χαγιάτι με θέα στον κεντρικό δρόμο. Στον δεύτερο όροφο βρίσκεται ένα ευρύχωρο διαμέρισμα 290 τ.μ. με μπαλκόνι, που περιλαμβάνει είσοδο, κουζίνα, σαλόνι, πέντε υπνοδωμάτια και δύο μπάνια. Ο τρίτος όροφος διαθέτει δύο διαμερίσματα με μπαλκόνια, το καθένα με είσοδο, κουζίνα, σαλόνι, δύο υπνοδωμάτια, ένα μπάνιο και μια αποθήκη. Ο τέταρτος όροφος διαθέτει μια πανοραμική βεράντα 268 τ.μ. με θέα σε ολόκληρη την πόλη, με μοναδική θέα στο κάστρο Thiene, τον καθεδρικό ναό και τα βουνά Piccole Dolomiti. Κάθε μονάδα διαθέτει αποθήκη στο υπόγειο, η οποία στεγάζει επίσης το λεβητοστάσιο και το φρεάτιο του ανελκυστήρα, το οποίο προς το παρόν δεν είναι διαθέσιμο.

Αριθμός ακινήτου: IT233551243 - 36016 Thiene

Λεπτομέρειες των ανέσεων

Serramenti in doppio vetro

Riscaldamento a radiatori

Caldaia centralizzata

Αριθμός ακινήτου: IT233551243 - 36016 Thiene

Όλα για την τοποθεσία

L'edificio si trova in via Trieste in pieno centro cittadino, dove si susseguono architetture di antiche ville, palazzi di inizio secolo fino ad arrivare al medioevale Castello di Thiene.

La città si distende al centro dell'ampia pianura a nord di Vicenza. La posizione privilegiata tra il capoluogo (20 km), la produttiva cittadina di Schio (10 km) , la storica Bassano del Grappa (22 km), e il turistico Altopiano di Asiago hanno reso Thiene un centro privilegiato di scambi interni e esteri, rendendola famosa per il commercio e il benessere che ne segue.

Αριθμός ακινήτου: IT233551243 - 36016 Thiene

Άλλες πληροφορίες

Possibilità di usufruire del bonus barriere architettoniche per l'installazione dell'ascensore come da permesso già approvato dal comune e anche di ampliare l'edificio di altre due unità residenziali.

Possibilità di rendere l'edificio autonomo dal punto di vista energetico senza costi aggiuntivi grazie alla proposta di installazione di un impianto fotovoltaico sul tetto.

Αριθμός ακινήτου: IT233551243 - 36016 Thiene

Συνεργάτης επικοινωνίας

Για περισσότερες πληροφορίες, επικοινωνήστε με τον υπεύθυνο επικοινωνίας σας:

C.trà Porta Padova 132, 36100 Vicenza (VI) - IT

Tel.: +39 0444 317 652

E-Mail: vicenza@von-poll.com

Στην αποποίηση ευθύνης της von Poll Immobilien GmbH

www.von-poll.com