

Vicenza - Monte Berico

Βίλα του 18ου αιώνα - που χρησιμοποιείται ως γραφεία

Αριθμός ακινήτου: IT233551079



www.von-poll.com

ΤΙΜΗ ΑΓΟΡΑΣ: 0 EUR • ΕΠΙΦΑΝΕΙΑ: ca. 1.922 m² • ΈΚΤΑΣΗ ΓΗΣ: 13.205 m²

Αριθμός ακινήτου: IT233551079 - 36100 Vicenza - Monte Berico

- Με μια ματιά
- Το ακίνητο
- Ενεργειακά δεδομένα
- Μια πρώτη εντύπωση
- Όλα για την τοποθεσία
- Συνεργάτης επικοινωνίας

Αριθμός ακινήτου: IT233551079 - 36100 Vicenza - Monte Berico

Με μια ματιά

Αριθμός ακινήτου	IT233551079	Τιμή αγοράς	Κατόπιν επικοινωνία
Επιφάνεια	ca. 1.922 m ²	σπίτι	Βίλα
Έτος κατασκευής	2018	Μέθοδος κατασκευής	Στερεό
Χώρος στάθμευσης	20 x Στέγασμα για αυτοκίνητο, 15 x Εξωτερικός χώρος στάθμευσης	Χρησιμοποιήσιμος χώρος	ca. 1.312 m ²

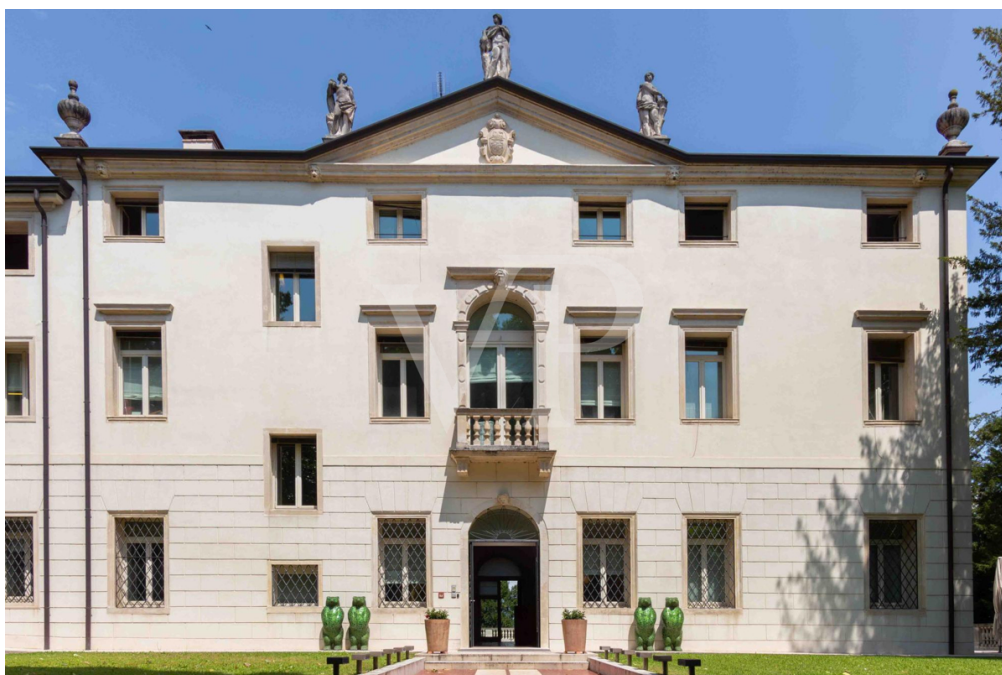
Αριθμός ακινήτου: IT233551079 - 36100 Vicenza - Monte Berico

Ενεργειακά δεδομένα

Πηγή ενέργειας	Ηλεκτρο	Πιστοποιητικό	BEDARF
Πηγή ενέργειας	Ηλεκτρικό	ενέργειας	

Αριθμός ακινήτου: IT233551079 - 36100 Vicenza - Monte Berico

Το ακίνητο



Αριθμός ακινήτου: IT233551079 - 36100 Vicenza - Monte Berico

Το ακίνητο



Αριθμός ακινήτου: IT233551079 - 36100 Vicenza - Monte Berico

Το ακίνητο



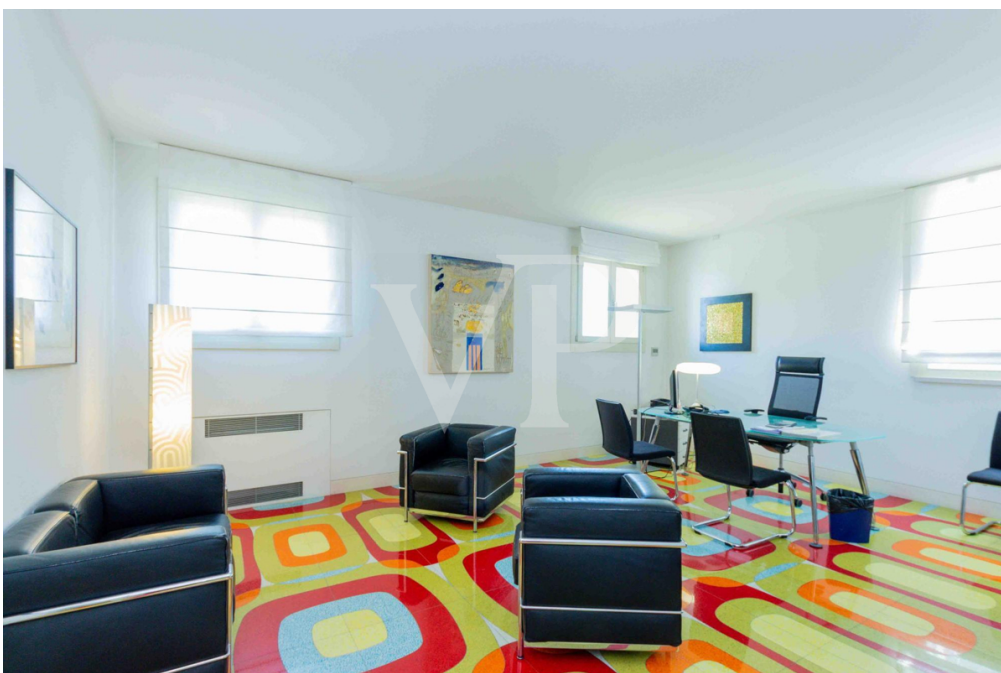
Αριθμός ακινήτου: IT233551079 - 36100 Vicenza - Monte Berico

Το ακίνητο



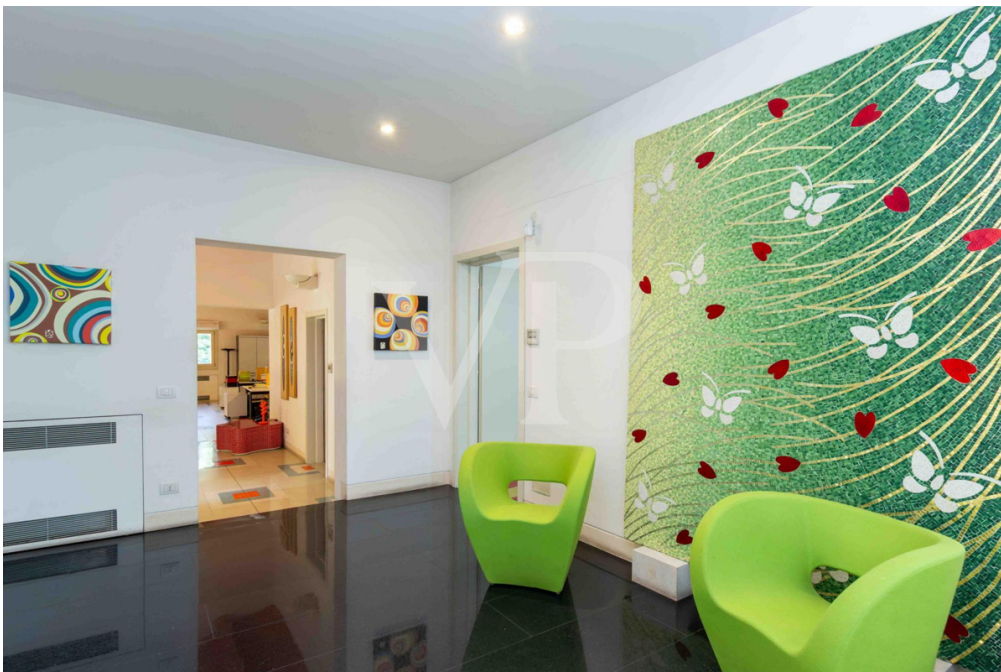
Αριθμός ακινήτου: IT233551079 - 36100 Vicenza - Monte Berico

Το ακίνητο



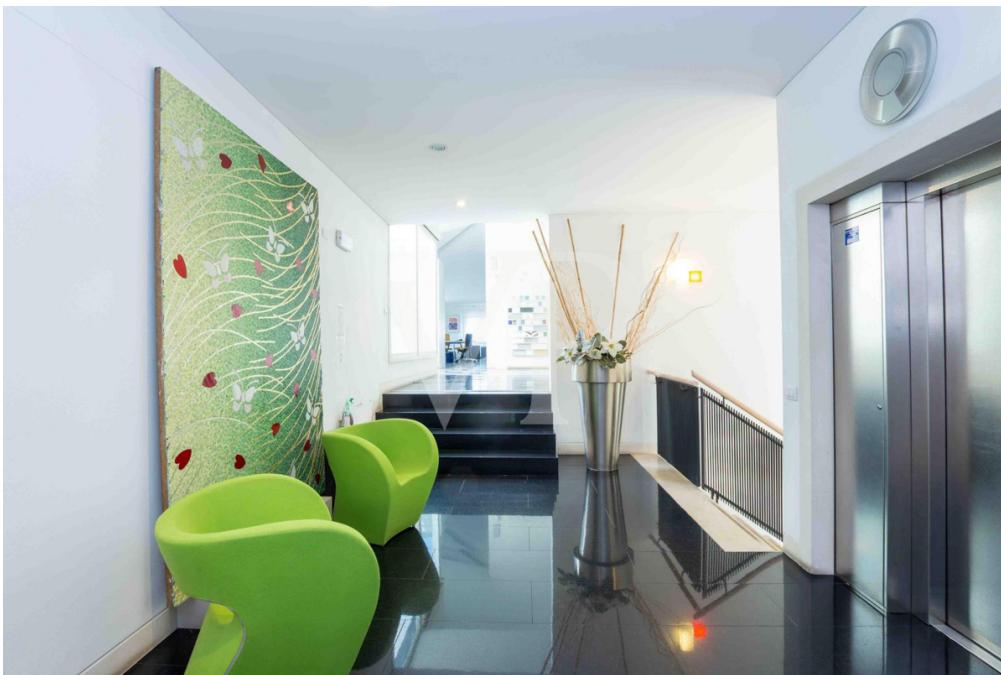
Αριθμός ακινήτου: IT233551079 - 36100 Vicenza - Monte Berico

Το ακίνητο



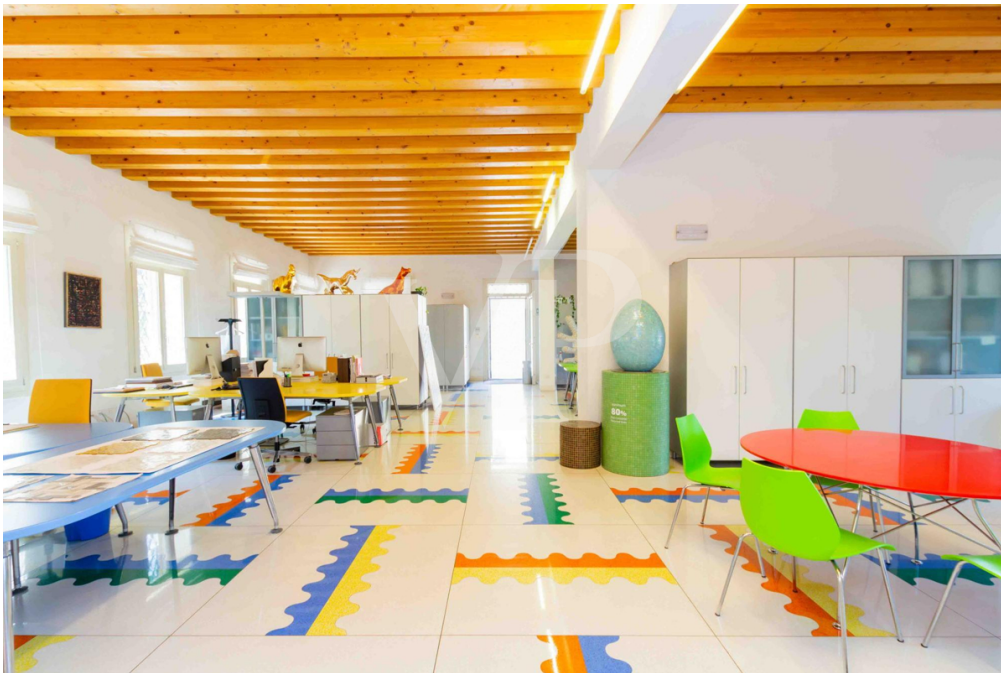
Αριθμός ακινήτου: IT233551079 - 36100 Vicenza - Monte Berico

Το ακίνητο



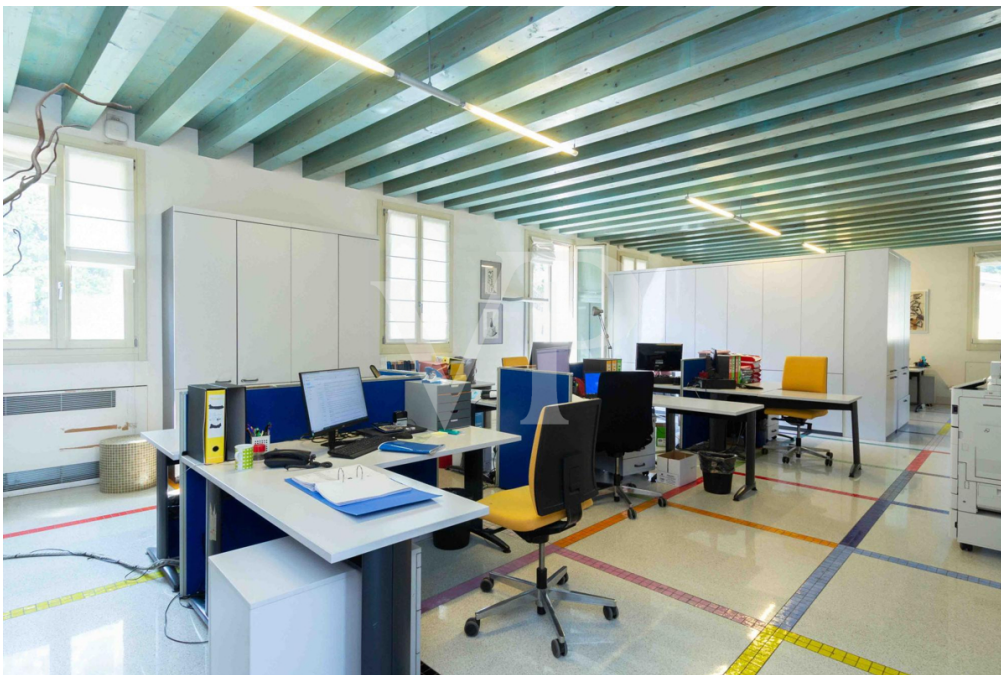
Αριθμός ακινήτου: IT233551079 - 36100 Vicenza - Monte Berico

Το ακίνητο



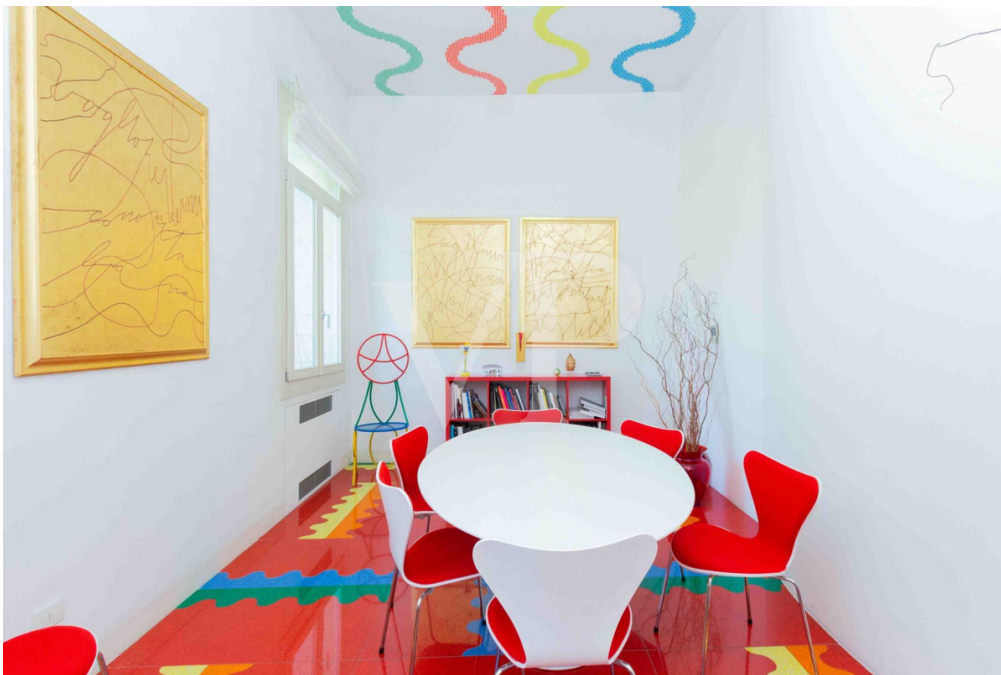
Αριθμός ακινήτου: IT233551079 - 36100 Vicenza - Monte Berico

Το ακίνητο



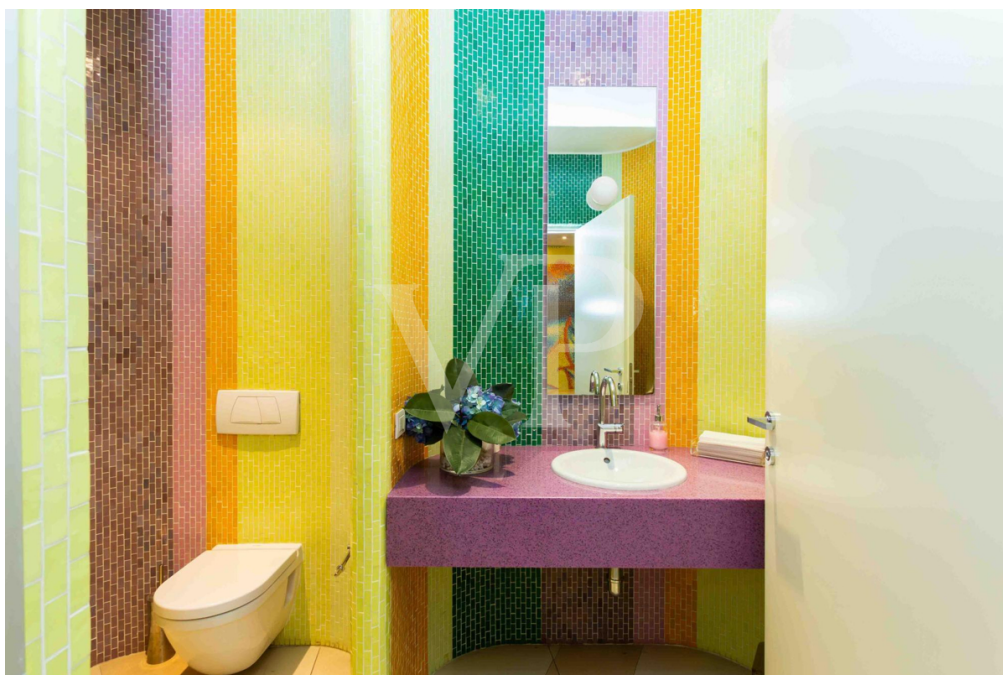
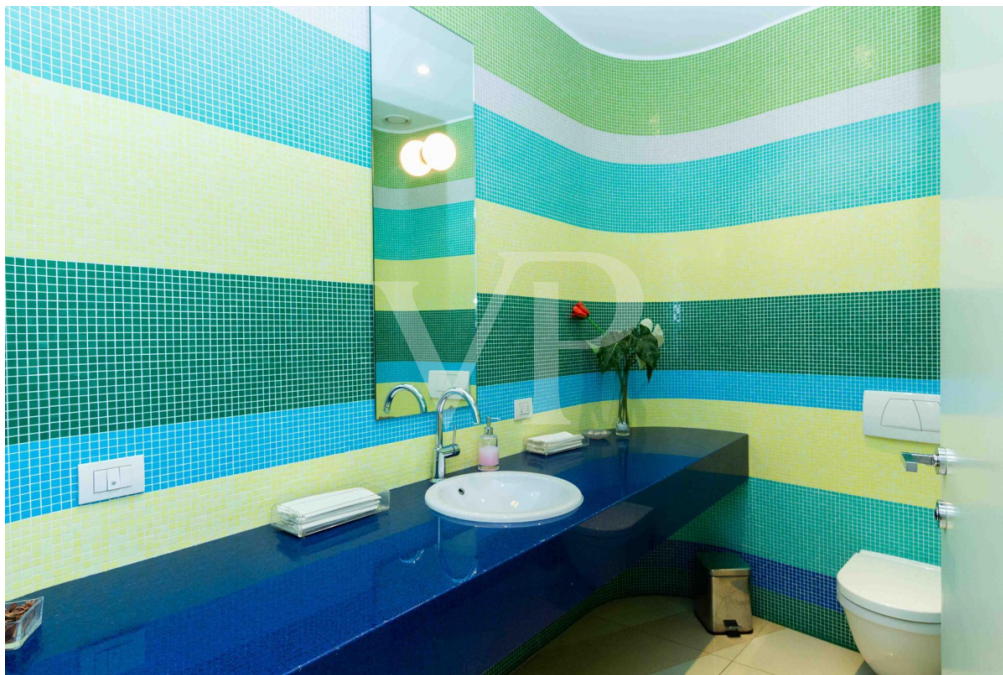
Αριθμός ακινήτου: IT233551079 - 36100 Vicenza - Monte Berico

Το ακίνητο



Αριθμός ακινήτου: IT233551079 - 36100 Vicenza - Monte Berico

Το ακίνητο



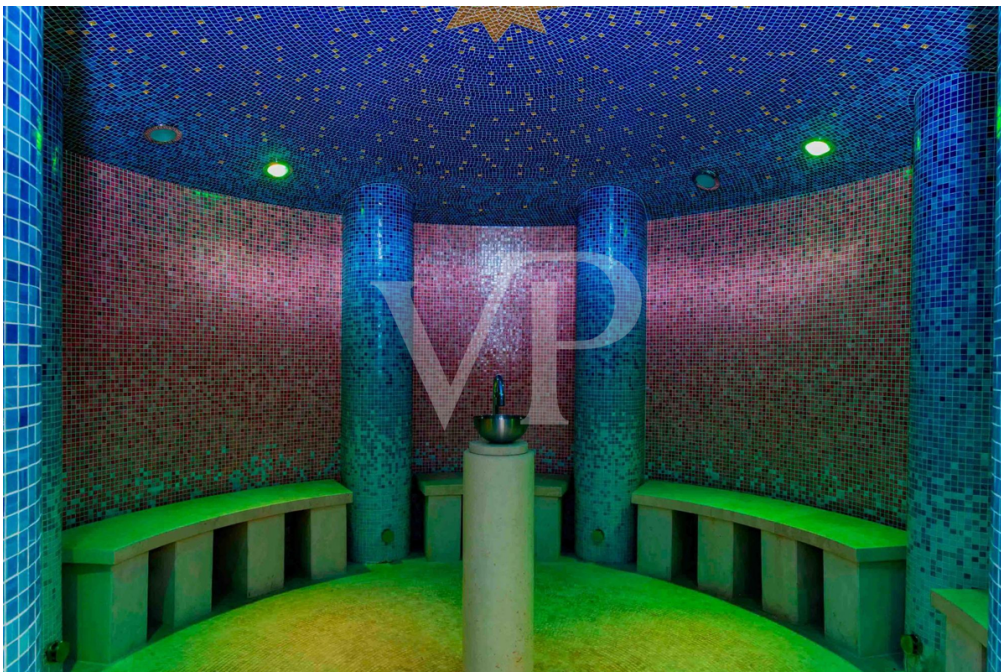
Αριθμός ακινήτου: IT233551079 - 36100 Vicenza - Monte Berico

Το ακίνητο



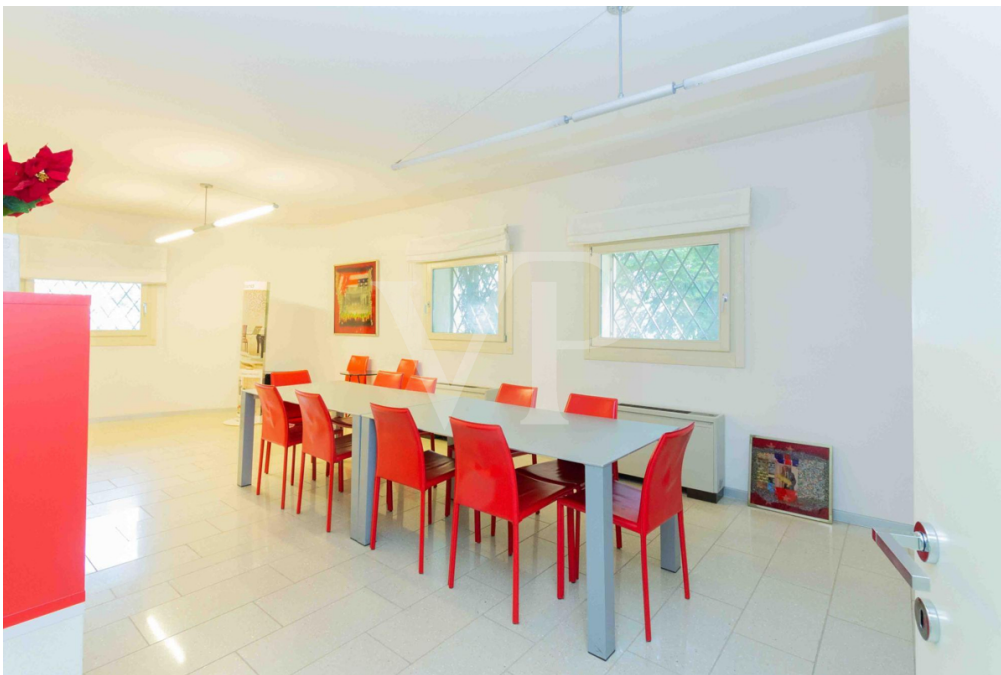
Αριθμός ακινήτου: IT233551079 - 36100 Vicenza - Monte Berico

Το ακίνητο



Αριθμός ακινήτου: IT233551079 - 36100 Vicenza - Monte Berico

Το ακίνητο



Αριθμός ακινήτου: IT233551079 - 36100 Vicenza - Monte Berico

Το ακίνητο



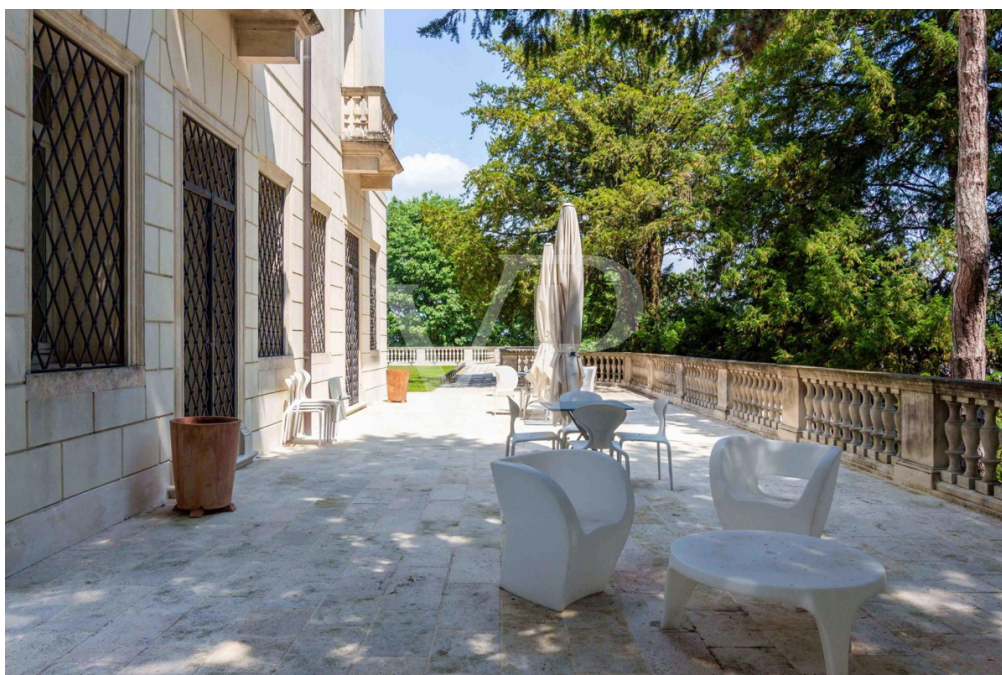
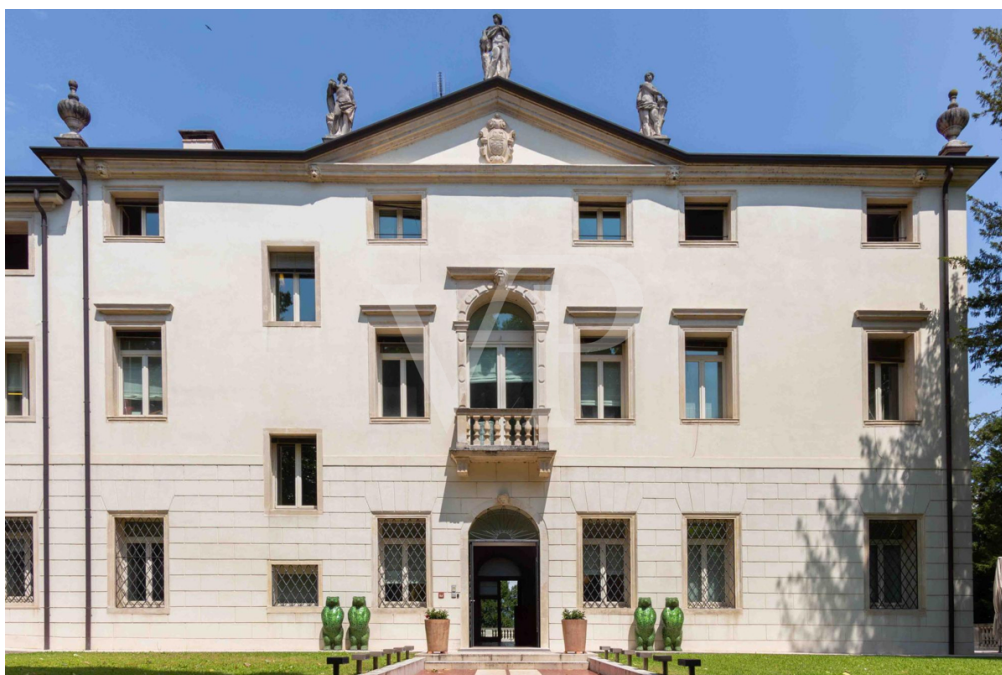
Αριθμός ακινήτου: IT233551079 - 36100 Vicenza - Monte Berico

Το ακίνητο



Αριθμός ακινήτου: IT233551079 - 36100 Vicenza - Monte Berico

Το ακίνητο



Αριθμός ακινήτου: IT233551079 - 36100 Vicenza - Monte Berico

Το ακίνητο



Αριθμός ακινήτου: IT233551079 - 36100 Vicenza - Monte Berico

Το ακίνητο



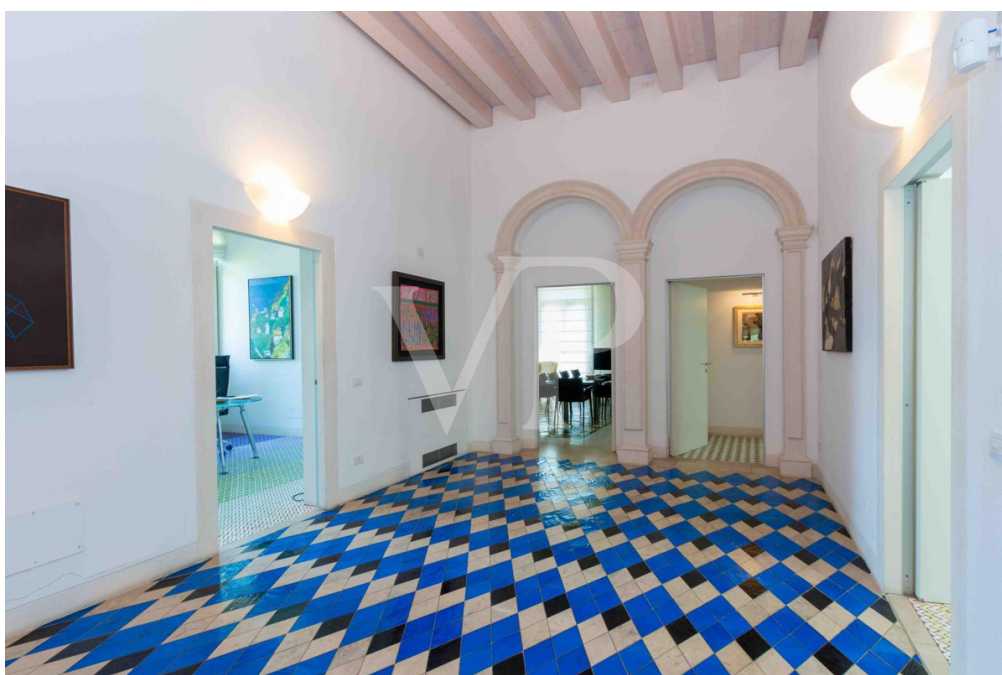
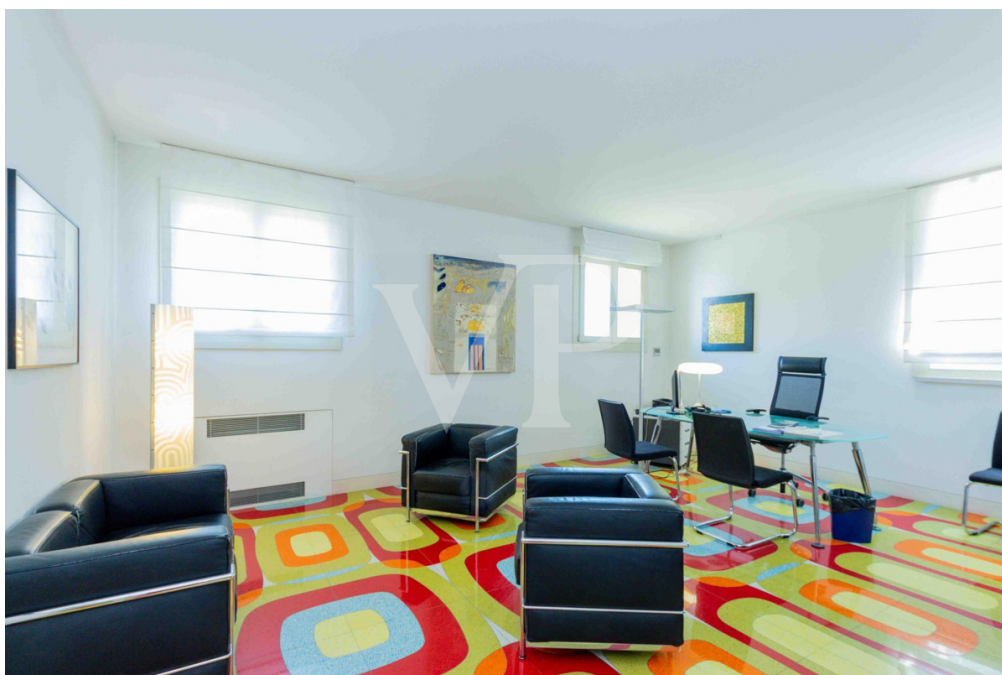
Αριθμός ακινήτου: IT233551079 - 36100 Vicenza - Monte Berico

Το ακίνητο



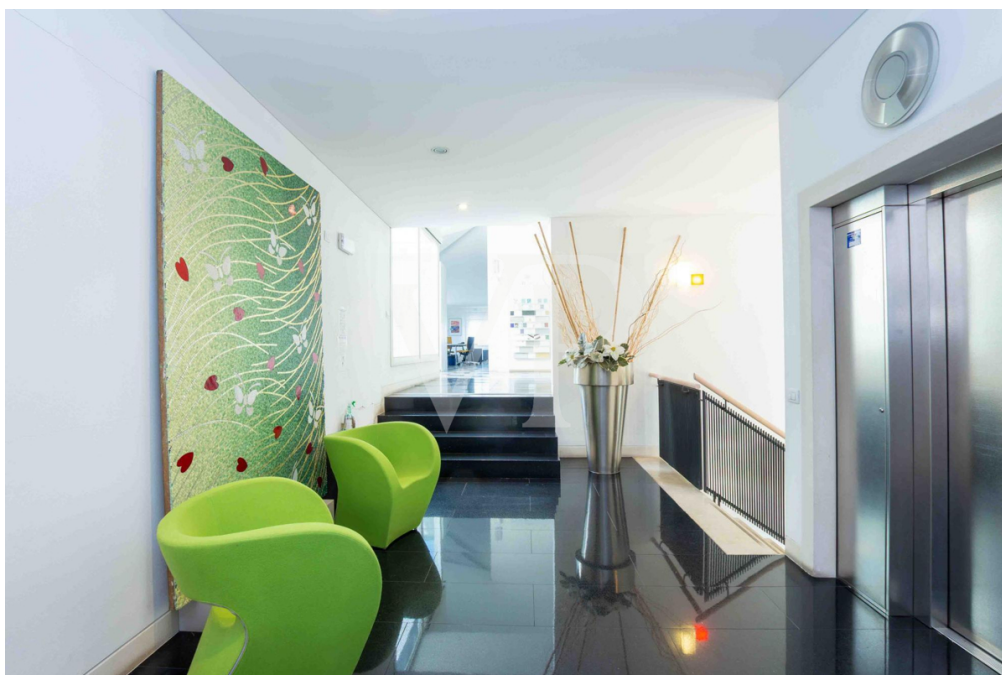
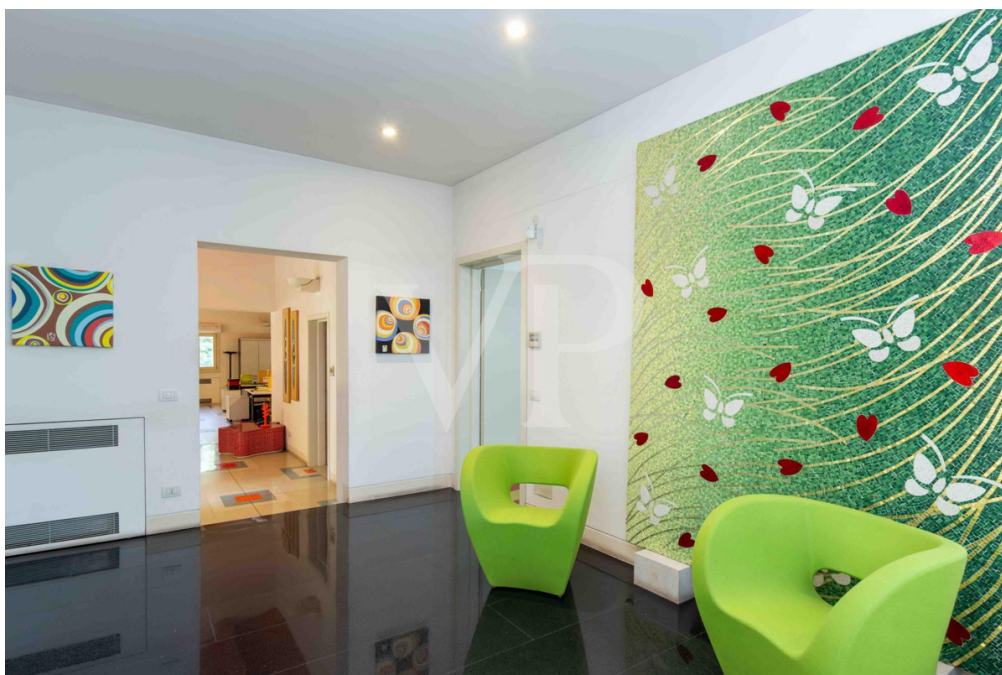
Αριθμός ακινήτου: IT233551079 - 36100 Vicenza - Monte Berico

Το ακίνητο



Αριθμός ακινήτου: IT233551079 - 36100 Vicenza - Monte Berico

Το ακίνητο



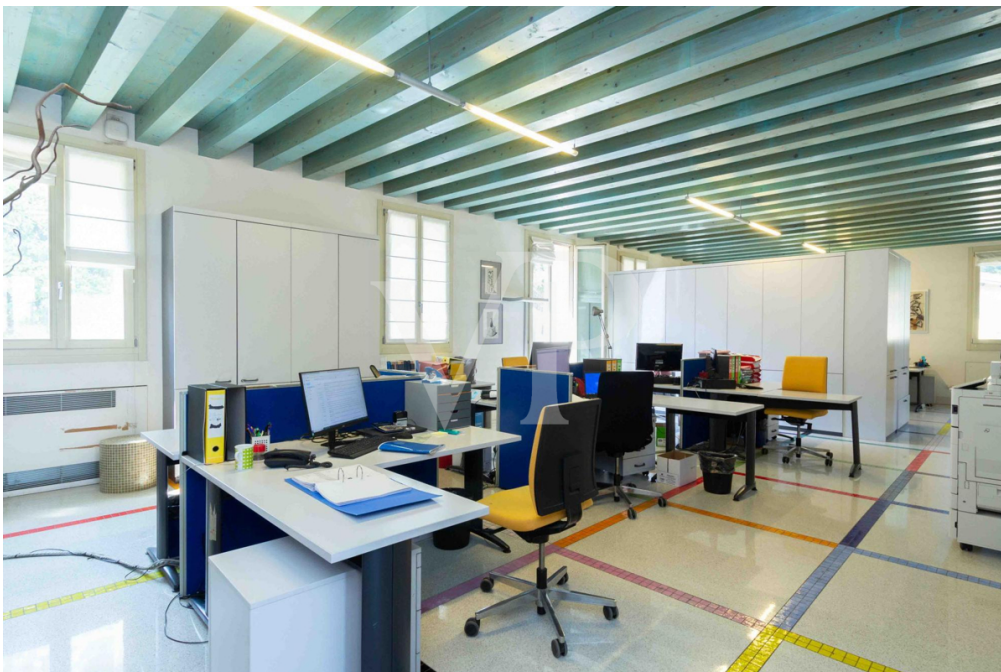
Αριθμός ακινήτου: IT233551079 - 36100 Vicenza - Monte Berico

Το ακίνητο



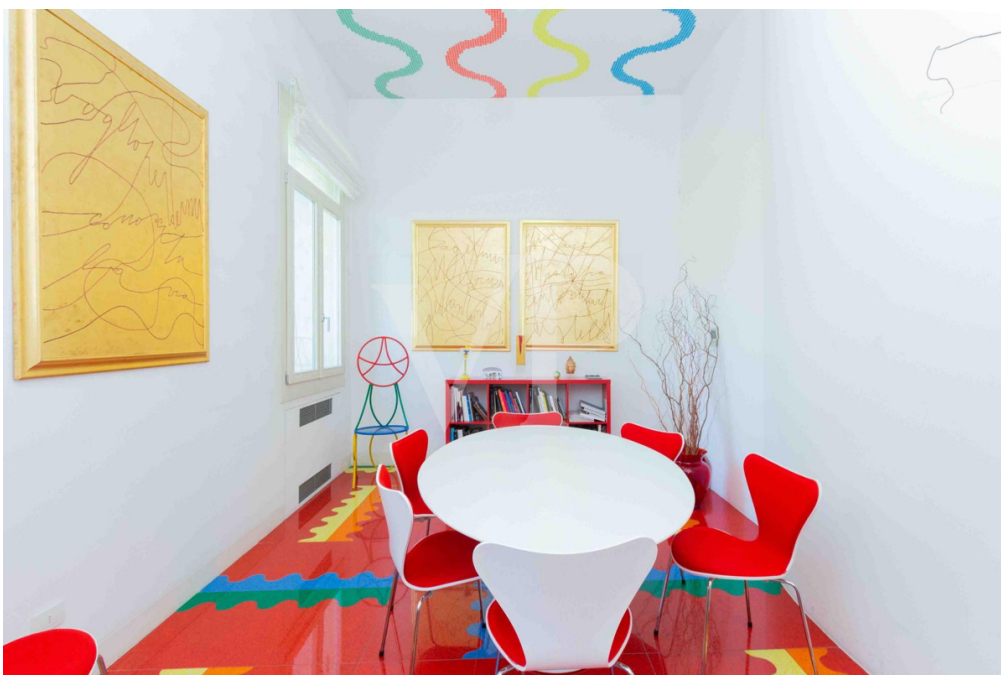
Αριθμός ακινήτου: IT233551079 - 36100 Vicenza - Monte Berico

Το ακίνητο



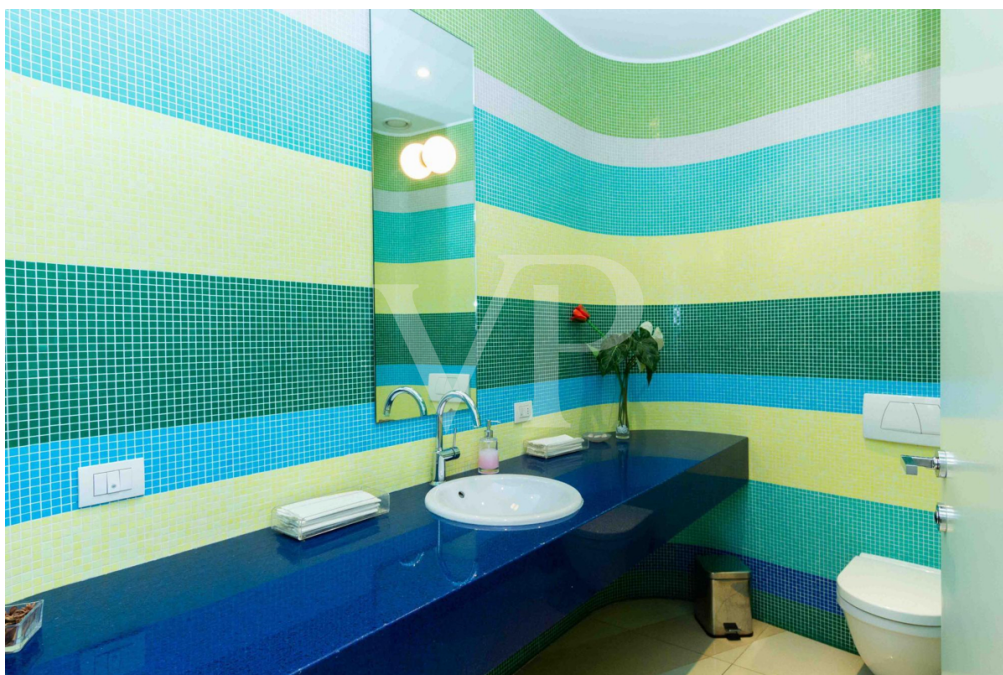
Αριθμός ακινήτου: IT233551079 - 36100 Vicenza - Monte Berico

Το ακίνητο



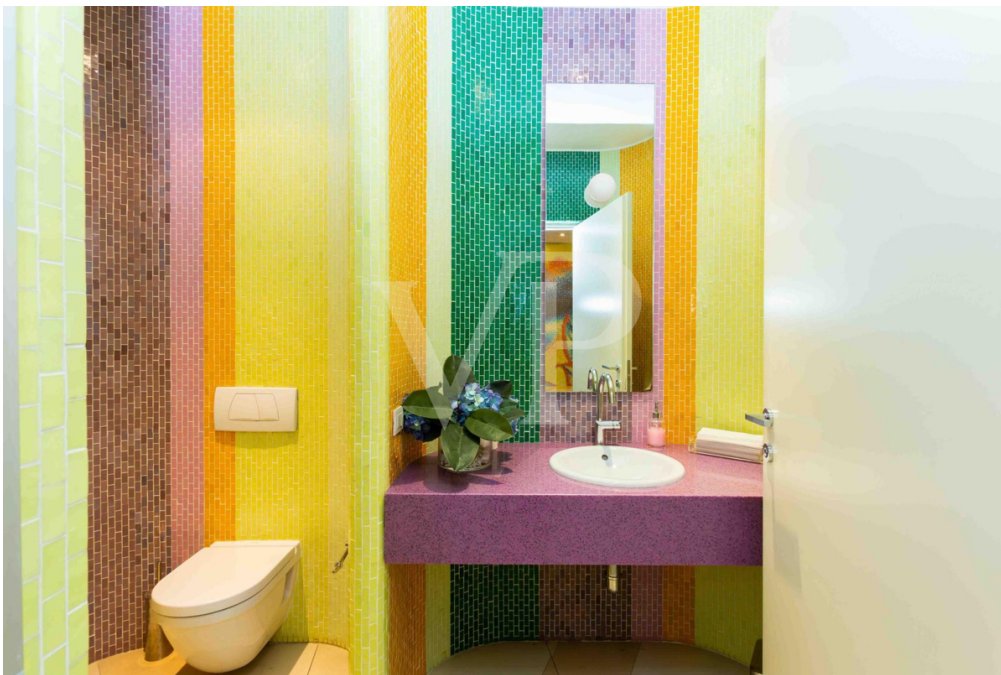
Αριθμός ακινήτου: IT233551079 - 36100 Vicenza - Monte Berico

Το ακίνητο



Αριθμός ακινήτου: IT233551079 - 36100 Vicenza - Monte Berico

Το ακίνητο



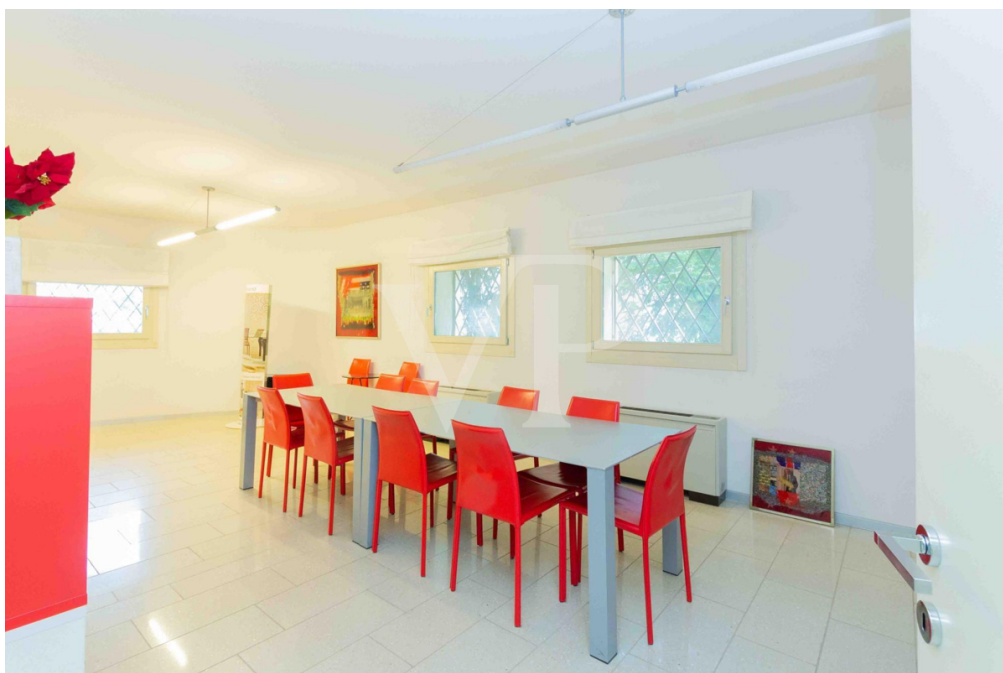
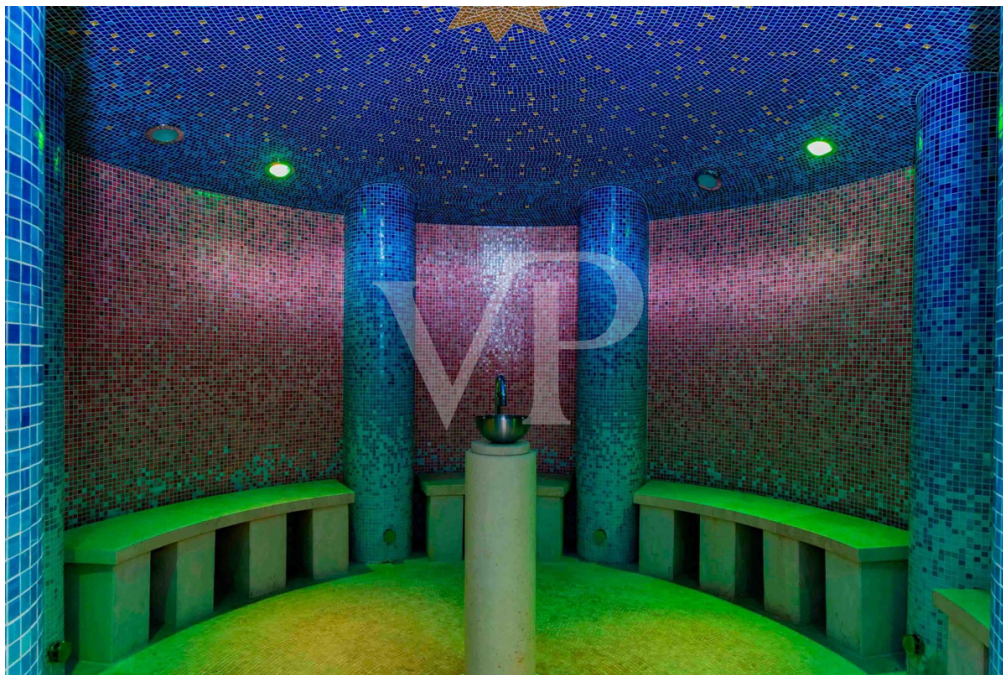
Αριθμός ακινήτου: IT233551079 - 36100 Vicenza - Monte Berico

Το ακίνητο



Αριθμός ακινήτου: IT233551079 - 36100 Vicenza - Monte Berico

Το ακίνητο



Αριθμός ακινήτου: IT233551079 - 36100 Vicenza - Monte Berico

Το ακίνητο



Αριθμός ακινήτου: IT233551079 - 36100 Vicenza - Monte Berico

Το ακίνητο



Αριθμός ακινήτου: IT233551079 - 36100 Vicenza - Monte Berico

Μια πρώτη εντύπωση

Η Βενετσιάνικη Βίλα ήταν ανέκαθεν ακρογωνιαίος λίθος της περιοχής μας και σήμερα αποτελεί σύμβολο που μεταδόθηκε μέσα από την ιστορία. Με αυτό το πνεύμα, το ακίνητο ανακαινίστηκε και σχεδιάστηκε ως έργο τέχνης, ενσωματωμένο στις σύγχρονες ανάγκες μιας σύγχρονης επαγγελματικής πρακτικής. Αυτή η βίλα και οι χώροι της αποτελούν μέρος μιας σημαντικής αστικής περιοχής μεγάλης αρχιτεκτονικής και τοπογραφικής αξίας, ξεκινώντας από την Αψίδα του Θριάμβου, που ίσως αποδίδεται στο Παλλάδιο, από την οποία ξεκινούν τα περίφημα "Scalette" (Σκάλες), που αντιπροσωπεύουν την παλαιότερη διαδρομή, που χρονολογείται από τον 12ο αιώνα, και οδηγεί στο ιερό του Μόντε Μπέρικο. Μια πολύτιμη γραπτή αναφορά του διάσημου ιστορικού Ρενάτο Τσεβέζε περιγράφει λεπτομερώς το αρχιτεκτονικό έργο όπως φαινόταν πριν από την αποκατάσταση: "Σε δεσπόζουσα θέση σε μια ανατολική προεξοχή του Μόντε Μπέρικο, η Βίλα απολαμβάνει υπέροχη θέα, ειδικά προς τα βόρεια, πάνω από την ευρεία οροσειρά των Προάλπων της Βιτσέντσα..." Η Βίλα χτίστηκε από την ευγενή οικογένεια Βερονέζ Ντάλα Ταβόλα σε δύο όχι πολύ μακρινές περιόδους: το αρχικό σώμα, που στεφανώνεται από το κεντρικό αέτωμα, είναι σαφώς αναγνωρίσιμο, πλαισιωμένο από την λιγότερο μνημειώδη και σαφώς «επιπλέον» πλευρική πτέρυγα. Η Βίλα περιλαμβάνει επίσης ένα αγροτικό κτίριο στο επίπεδο του δρόμου, που ενσωματώνει την αψίδα πρόσβασης στο μονοπάτι που οδηγεί στην κορυφή του λόφου, και το σπίτι των αμαξιών (που αργότερα χρησιμοποιήθηκε για την αποθήκευση αυτοκινήτων), με το διαμέρισμα του επιστάτη από πάνω, που βρίσκεται δίπλα στη Βίλα προς τη Σκαλέτ. Τελευταίο αλλά εξίσου σημαντικό, αξιοσημείωτο αρχιτεκτονικό ενδιαφέρον μέσα στο συγκρότημα του πάρκου παρουσιάζει η πεζή πρόσβαση στη Βίλα νταλέ Σκαλέτ: μια μικρή στεγασμένη κατασκευή με σκαλοπάτια που οδηγούν στο γκαζόν-μπελβεντέρε, περιτριγυρισμένη από ένα πέτρινο κιγκλίδωμα. Η οροφή της είναι τώρα ένας μωσαϊκός ουρανός με τοιχογραφίες, που ολοκληρώνεται από μια

βεράντα με δυτικό προσανατολισμό, σχεδιασμένη ως ένα επιπλέον σημείο θέασης για παρατήρηση του τοπίου. Σήμερα, η Βίλα, αντικείμενο ενός μακροχρόνιου και σχολαστικού έργου αποκατάστασης, είναι ένα σύγχρονο έργο, λειτουργικό για επιχειρηματικές και επαγγελματικές ανάγκες, ή μια ιδανική τοποθεσία για μετατροπή σε επιχείρηση φιλοξενίας. Διαμορφωμένη σε τρία επίπεδα πάνω από το έδαφος για συνολικά περίπου 1.800 τετραγωνικά μέτρα, που συνδέονται με εσωτερικό ανελκυστήρα, και ένα υπόγειο άνω των 400 τετραγωνικών μέτρων, μέσα σε ένα όμορφο πάρκο με αιωνόβια δέντρα, διαθέτει στεγασμένους και ακάλυπτους χώρους στάθμευσης για να φιλοξενήσει έναν αριθμό οχημάτων επαρκή για το μέγεθος και τη χωρητικότητα της κατασκευής.

Αριθμός ακινήτου: IT233551079 - 36100 Vicenza - Monte Berico

Όλα για την τοποθεσία

Nel cuore della città del Palladio, Vicenza, nella posizione scelta dagli antichi Nobili per posizionare le proprietà più belle e prestigiose del territorio, a due passi dalla Villa La Rotonda, oggi come allora gode di una vista meravigliosa a dominare la città, il cui centro storico è raggiungibile anche a piedi.

Il nuovo tribunale della città è immediatamente prospiciente, rendendo questa proprietà luogo ideale anche per studi associati che necessitano di spazi ed ambienti di rappresentanza esclusivi.

La stazione di Vicenza, ed il comodo ingresso della tangenziale che attraversa la città da ovest ad est, la rendono inoltre perfettamente connessa con la viabilità e le principali arterie del nord Italia.

Sul fronte della villa spazio usufruibile atterraggio e decollo di elicotteri privati.

Αριθμός ακινήτου: IT233551079 - 36100 Vicenza - Monte Berico

Συνεργάτης επικοινωνίας

Για περισσότερες πληροφορίες, επικοινωνήστε με τον υπεύθυνο επικοινωνίας σας:

C.trà Porta Padova 132, 36100 Vicenza (VI) - IT

Tel.: +39 0444 317 652

E-Mail: vicenza@von-poll.com

Στην αποποίηση ευθύνης της von Poll Immobilien GmbH

www.von-poll.com