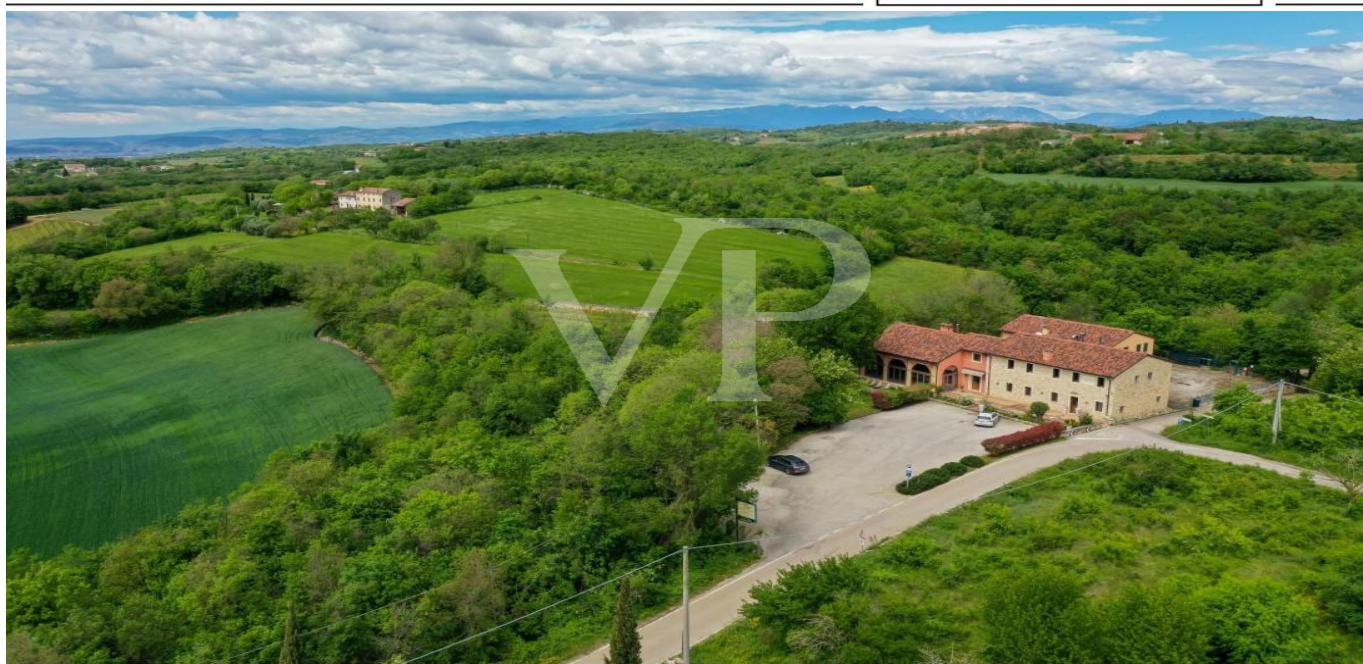


Lonigo - Veneto

Υπέροχο αγρόκτημα στους λόφους Berici

Αριθμός ακινήτου: IT233551031



www.von-poll.com

ΤΙΜΗ ΑΓΟΡΑΣ: 1.270.000 EUR • ΈΚΤΑΣΗ ΓΗΣ: 20.637 m²

Αριθμός ακινήτου: IT233551031 - 36045 Lonigo - Veneto

- Με μια ματιά
- Το ακίνητο
- Ενεργειακά δεδομένα
- Σχέδια κατοψεων
- Μια πρώτη εντύπωση
- Λεπτομέρειες των ανέσεων
- Όλα για την τοποθεσία
- Συνεργάτης επικοινωνίας

Αριθμός ακινήτου: IT233551031 - 36045 Lonigo - Veneto

Με μια ματιά

Αριθμός ακινήτου	IT233551031	Τιμή αγοράς	1.270.000 EUR
Έτος κατασκευής	2005	Συνολική έκταση	ca. 1.169 m ²
		Μέθοδος κατασκευής	Στερεό

Αριθμός ακινήτου: IT233551031 - 36045 Lonigo - Veneto

Ενεργειακά δεδομένα

Ενεργειακό
πιστοποιητικό
ισχύει έως

06.10.2026

Πιστοποιητικό
ενέργειας

BEDARF

Αριθμός ακινήτου: IT233551031 - 36045 Lonigo - Veneto

Το ακίνητο



Αριθμός ακινήτου: IT233551031 - 36045 Lonigo - Veneto

Το ακίνητο



Αριθμός ακινήτου: IT233551031 - 36045 Lonigo - Veneto

Το ακίνητο



Αριθμός ακινήτου: IT233551031 - 36045 Lonigo - Veneto

Το ακίνητο



Αριθμός ακινήτου: IT233551031 - 36045 Lonigo - Veneto

Το ακίνητο



Αριθμός ακινήτου: IT233551031 - 36045 Lonigo - Veneto

Το ακίνητο



Αριθμός ακινήτου: IT233551031 - 36045 Lonigo - Veneto

Το ακίνητο



Αριθμός ακινήτου: IT233551031 - 36045 Lonigo - Veneto

Το ακίνητο



Αριθμός ακινήτου: IT233551031 - 36045 Lonigo - Veneto

Το ακίνητο



Αριθμός ακινήτου: IT233551031 - 36045 Lonigo - Veneto

Το ακίνητο



Αριθμός ακινήτου: IT233551031 - 36045 Lonigo - Veneto

Το ακίνητο



Αριθμός ακινήτου: IT233551031 - 36045 Lonigo - Veneto

Το ακίνητο



Αριθμός ακινήτου: IT233551031 - 36045 Lonigo - Veneto

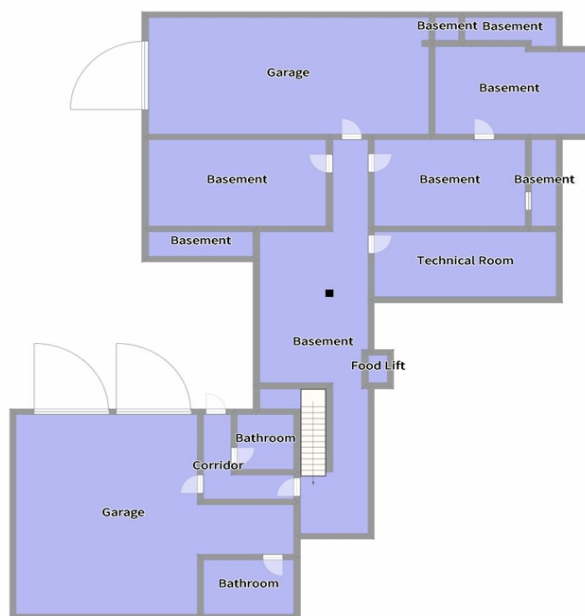
Κάτοψη



Main Floor



1° Floor



Basement

Αυτή η κάτοψη δεν είναι σε κλίμακα. Τα έγγραφα μας δόθηκαν από τον πελάτη. Για το λόγο αυτό, δεν μπορούμε να εγγυηθούμε την ακρίβεια των πληροφοριών.

Αριθμός ακινήτου: IT233551031 - 36045 Lonigo - Veneto

Μια πρώτη εντύπωση

Ένα μικρό χωριουδάκι στους λόφους, μια όαση ηρεμίας και χαλάρωσης, ένα νεόκτιστο κτίριο που κατασκευάστηκε εξ ολοκλήρου από την αρχή το 2005 με φροντίδα και σεβασμό στην τοπική τέχνη και την κατασκευαστική κουλτούρα, χάρη στη χρήση φυσικών υλικών όπως πέτρα, κεραμικά με εφέ τερακότας και ξύλο. Το ακίνητο, που μέχρι πρόσφατα στέγαζε μια επιχείρηση εστίασης, είναι ήδη δομημένο και έτοιμο για χρήση ως εστιατόριο, πιτσαρία και πανδοχείο. Διαθέτει οκτώ δίκλινα υπνοδωμάτια με ιδιωτικά μπάνια και ανεξάρτητη πρόσβαση από το εστιατόριο. Τα δωμάτια μπορούν να φιλοξενήσουν έως και 170 άτομα, με πλήρως εξοπλισμένα και επαρκούς μεγέθους βιομηχανική κουζίνα. Το υπόγειο στεγάζει βοηθητικούς χώρους. Το μέγεθος και οι όγκοι είναι ιδανικά για μια ενιαία, μεγάλη κατοικία ή για τη δημιουργία δύο ή περισσότερων ημιανεξάρτητων μονάδων με κοινόχρηστους χώρους, ιδανικά για οικογένειες που εκτιμούν τη ζωή σε αρμονία με τη φύση σε ένα σπίτι από πέτρα και ξύλο, περιτριγυρισμένο από το πράσινο και την ηρεμία των λόφων, ενώ μοιράζονται έναν αγροτικό τρόπο ζωής.

Αριθμός ακινήτου: IT233551031 - 36045 Lonigo - Veneto

Λεπτομέρειες των ανέσεων

Terreno circostante per circa 20.000 mq. comprensivi di piazzali attrezzati ad accogliere un adeguato numero di autovetture alla tipologia di attività.

All'interno della proprietà presente pozzo di acqua potabile

Αριθμός ακινήτου: IT233551031 - 36045 Lonigo - Veneto

Όλα για την τοποθεσία

La proprietà è posizionata nell'area sud dei colli berici, nel territorio di Lonigo. I comuni di Alonte ed Orgiano, dotati di tutti i principali servizi quali scuole elementari e medie, ufficio postale e negozi sono rispettivamente a 7 e 10 minuti di distanza, mentre la più grande comunità di Lonigo è a circa 15 minuti.

Il casello autostradale A4 di Montebello è raggiungibile in 20 minuti, rendendo la proprietà facilmente accessibile anche a chi per motivi di lavoro si trova a dover spesso viaggiare. colli di Lonigo, termine di strada ad accesso unico, immersa nei vigneti, sulle pendici del colle di Sarego.

Grazie al collegamento autostradale facilmente accessibile, la città di Vicenza si trova a meno di mezz'ora, mentre la splendida ed internazionale Verona, con il suo Lago di Garda a poco più di 40 minuti.

Venezia ed il mare sono a poco più di un'ora di distanza, rendendo questo luogo, base perfetta per esplorare il nostro meraviglioso territorio.

Αριθμός ακινήτου: IT233551031 - 36045 Lonigo - Veneto

Συνεργάτης επικοινωνίας

Για περισσότερες πληροφορίες, επικοινωνήστε με τον υπεύθυνο επικοινωνίας σας:

C.trà Porta Padova 132, 36100 Vicenza (VI) - IT

Tel.: +39 0444 317 652

E-Mail: vicenza@von-poll.com

Στην αποποίηση ευθύνης της von Poll Immobilien GmbH

www.von-poll.com