

Vicenza

Exklusive bodentiefe Wohnung mit Garten und separatem Zugang im historischen Zentrum.

????????? ??????????: IT19355129



www.von-poll.com

???? ??????: 389.000 EUR • ??????????: ca. 110 m² • ??????: 4

??????? ?????????: IT19355129 - 36100 Vicenza

- ?? ??? ??????
- ?? ????????
- ??? ?????? ??????????
- ?????????????????? ??? ??????????
- ??? ??? ??? ????????????
- ?????? ???????????????
- ?????????????? ???????????????

??????? ??????????: IT19355129 - 36100 Vicenza

?? ??? ??????

????????? ??????????	IT19355129	????? ???????	389.000 EUR
????????????	ca. 110 m²	?????????? ???????	ca. 133 m²
?????????	4	???????????????????????	ca. 113 m²
????????????? ???	2	??????	
???????????			
???????????	2		
????? ??????????????	1900		

???????? ??: IT19355129 - 36100 Vicenza

?? ????????



???????? ??????????: IT19355129 - 36100 Vicenza

?? ?????????



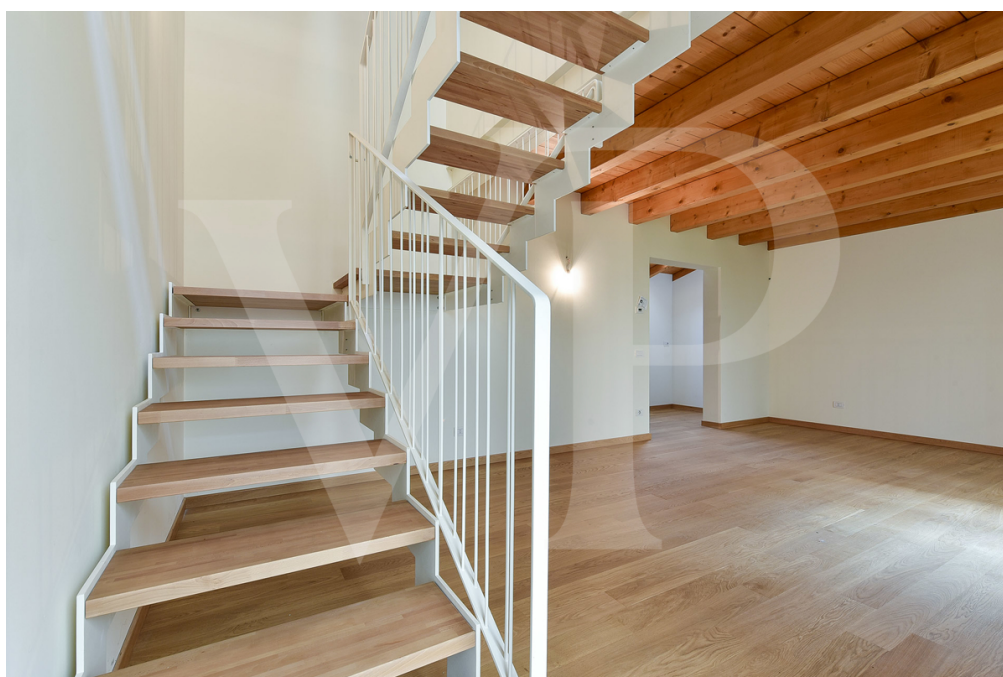
???????? ?????????: IT19355129 - 36100 Vicenza

?? ????????



???????? ??????????: IT19355129 - 36100 Vicenza

?? ?????????



???????? ?????????: IT19355129 - 36100 Vicenza

?? ????????



???????? ??????????: IT19355129 - 36100 Vicenza

?? ?????????



???????? ??????????: IT19355129 - 36100 Vicenza

?? ?????????



??????? ?????????: IT19355129 - 36100 Vicenza

??? ?????? ??????????

Der Palazzo Borghetto, dessen Name von der Rekonstruktion des historischen Weilers „Carmini“ inspiriert ist, ist ein Projekt, das wertvolle historische Details freigelegt hat, um Räume und Orte für ein komfortables Leben zu schaffen. Er hebt sich von anderen aktuell auf dem Markt befindlichen Immobilien durch seine vollständige Rekonstruktion unter Anwendung modernster Bau- und Konstruktionstechnologien ab, wobei die Tradition stets gewahrt wurde. Die angebotene Einheit zeichnet sich durch ihre Unabhängigkeit aus und befindet sich in einem exklusiven Umfeld mit insgesamt sechs Wohnungen und drei freistehenden Häusern. Das Stadthaus mit separatem Zugang vom privaten Innengarten erstreckt sich über drei Ebenen. Der Wohnbereich mit allen Nebenräumen befindet sich im Erdgeschoss, während sich in den oberen Etagen zwei große Schlafzimmer mit jeweils eigenem Bad befinden.

??????? ???????? IT19355129 - 36100 Vicenza

???????????????? ???? ?????????

Finiture di pregio con travatura a vista in legno , pavimenti in rovere chiaro, serramenti in laccato bianco "classe A" con vetrocamera basso emissivo e scuri alla vicentina, porte interne in laccato bianco, riscaldamento e raffreddamento a pavimento, tetto ventilato, videocitofono, sanitari sospesi, sono solo alcune delle dotazioni standard pensate per questa ristrutturazione esclusiva.

La struttura grazie ad un elevato sistema di insonorizzazione consente la massima privacy tra gli appartamenti, ed è dotata di Certificazione ambientale, Certificazione energetica, Certificazione acustica, Certificazione dei materiali e degli impianti e Certificazione sismica secondo i nuovi e stringenti canoni di sicurezza previsti per legge sul rischio sismico.

Possibilità di abbinare uno o più posti auto, nel garage comune interrato, e pratica cantina privata.

??????? ???????? IT19355129 - 36100 Vicenza

??? ??? ??? ??????????

Il complesso di Pallazzo Borghetto si colloca a ridosso dell'antica chiesa dei Carmini in pieno centro storico, al limitare esterno della zona ZTL.

La posizione consente di abitare a stretto contatto con la parte storica della città e di riscoprire tradizioni e modi di vivere troppo spesso dimenticati, coniugando contemporaneamente la praticità moderna del rientro direttamente a casa in automobile senza le limitazioni tipiche della ZTL.

Il cuore del centro storico di Vicenza è raggiungibile uscendo da casa a piedi, ma il Palazzo, grazie alla sua posizione defilata, gode di una particolare quiete che regna sovrana tutto intorno.

Tutti i servizi e le attività connesse al vivere contemporaneo sono accessibili e fruibili sia a piedi che in bicicletta, grazie anche all'apprezzata pista ciclabile attigua. Palazzi, Musei, Istituzioni e Scuole si alternano alle pregevoli residenze, alle piccole attività commerciali e ai negozi che caratterizzano le passeggiate ed il piacere di vivere in Centro Storico.

??????? ?????????: IT19355129 - 36100 Vicenza

????? ?????????????

Palazzo Borghetto è una ristrutturazione attenta nella scelta e nell'utilizzo di materiali naturali quali la pietra di Vicenza, il laterizio e l'intonacatura a calce per una casa che respira e vive con te.

Sono state adottate le più recenti tecnologie impiantistiche per il massimo del confort, della sicurezza antintrusione e antisismica e il miglior utilizzo delle risorse; il tutto collaudato e certificato.

Coibentazioni acustiche per il rispetto della privacy, infissi lamellari a doppia camera, caldaia a condensazione con conta-calorie indipendenti per ogni unità abitativa e impianti di riscaldamento e raffrescamento a pavimento sono solo alcune delle soluzioni adottate.

???????? ??????????: IT19355129 - 36100 Vicenza

????????????? ??????????????????

??? ?????????????? ??????????????, ?????????????? ?? ?? ?????????? ?????????????? ???:

C.trà Porta Padova 132, 36100 Vicenza (VI) - IT
Tel.: +39 0444 317 652
E-Mail: vicenza@von-poll.com

???? ?????????? ?????????? ??? von Poll Immobilien GmbH

www.von-poll.com