

Villaverla

Μαγικός μύλος μετατράπηκε σε ένα σύγχρονο οικολογικό σπίτι

Αριθμός ακινήτου: IT21355770



www.von-poll.com

ΤΙΜΗ ΑΓΟΡΑΣ: 0 EUR • ΕΠΙΦΑΝΕΙΑ: ca. 366 m²

Αριθμός ακινήτου: IT21355770 - 36030 Villaverla

- Με μια ματιά
- Το ακίνητο
- Ενεργειακά δεδομένα
- Σχέδια κατόψεων
- Μια πρώτη εντύπωση
- Λεπτομέρειες των ανέσεων
- Όλα για την τοποθεσία
- Συνεργάτης επικοινωνίας

Αριθμός ακινήτου: IT21355770 - 36030 Villaverla

Με μια ματιά

Αριθμός ακινήτου	IT21355770
Επιφάνεια	ca. 366 m ²
Κατάσταση του ακινήτου	4
τουαλέτα	4
Έτος κατασκευής	1574

Τιμή αγοράς	Κατόπιν επικοινωνία
Συνολική έκταση	ca. 587 m ²

Αριθμός ακινήτου: IT21355770 - 36030 Villaverla

Ενεργειακά δεδομένα

Συστήματα θέρμανσης	Υποδαπέδια θέρμανση
Πηγή ενέργειας	Σφαιρίδιο
Πηγή ενέργειας	Πέλετ

Αριθμός ακινήτου: IT21355770 - 36030 Villaverla

Το ακίνητο



Αριθμός ακινήτου: IT21355770 - 36030 Villaverla

Το ακίνητο



Αριθμός ακινήτου: IT21355770 - 36030 Villaverla

Το ακίνητο



Αριθμός ακινήτου: IT21355770 - 36030 Villaverla

Το ακίνητο



Αριθμός ακινήτου: IT21355770 - 36030 Villaverla

Το ακίνητο



Αριθμός ακινήτου: IT21355770 - 36030 Villaverla

Το ακίνητο



Αριθμός ακινήτου: IT21355770 - 36030 Villaverla

Το ακίνητο



Αριθμός ακινήτου: IT21355770 - 36030 Villaverla

Το ακίνητο



Αριθμός ακινήτου: IT21355770 - 36030 Villaverla

Το ακίνητο



Αριθμός ακινήτου: IT21355770 - 36030 Villaverla

Το ακίνητο



Αριθμός ακινήτου: IT21355770 - 36030 Villaverla

Το ακίνητο



Αριθμός ακινήτου: IT21355770 - 36030 Villaverla

Το ακίνητο



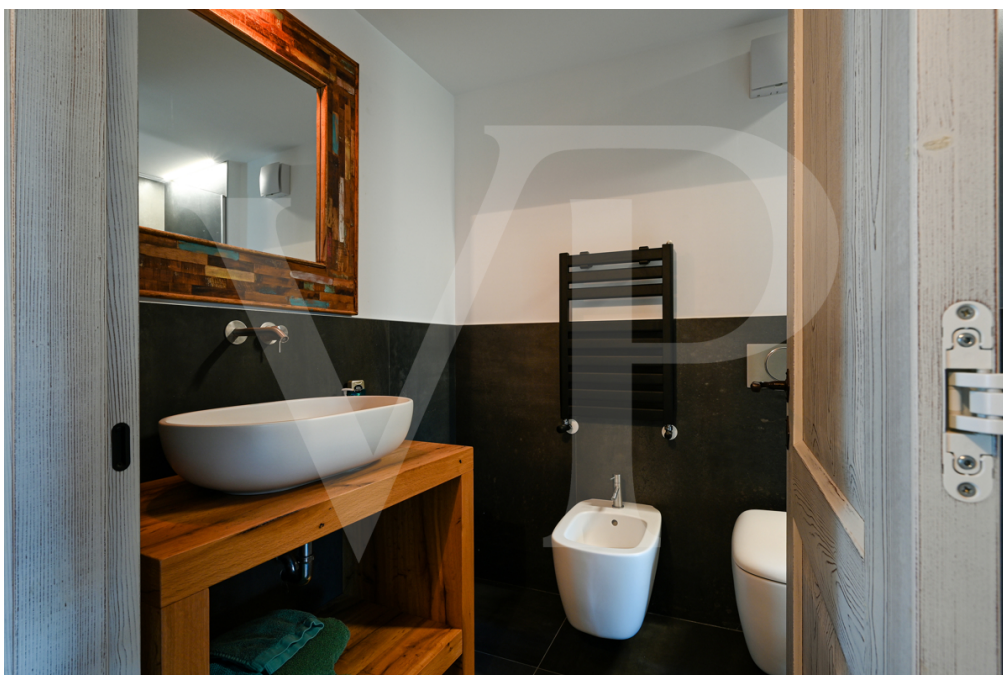
Αριθμός ακινήτου: IT21355770 - 36030 Villaverla

Το ακίνητο



Αριθμός ακινήτου: IT21355770 - 36030 Villaverla

Το ακίνητο



Αριθμός ακινήτου: IT21355770 - 36030 Villaverla

Το ακίνητο



Αριθμός ακινήτου: IT21355770 - 36030 Villaverla

Το ακίνητο



Αριθμός ακινήτου: IT21355770 - 36030 Villaverla

Το ακίνητο



Αριθμός ακινήτου: IT21355770 - 36030 Villaverla

Το ακίνητο



Αριθμός ακινήτου: IT21355770 - 36030 Villaverla

Το ακίνητο



Αριθμός ακινήτου: IT21355770 - 36030 Villaverla

Το ακίνητο



Αριθμός ακινήτου: IT21355770 - 36030 Villaverla

Το ακίνητο



Αριθμός ακινήτου: IT21355770 - 36030 Villaverla

Το ακίνητο



Αριθμός ακινήτου: IT21355770 - 36030 Villaverla

Το ακίνητο



Αριθμός ακινήτου: IT21355770 - 36030 Villaverla

Κάτοψη







Αυτή η κάτοψη δεν είναι σε κλίμακα. Τα έγγραφα μας δόθηκαν από τον πελάτη. Για το λόγο αυτό, δεν μπορούμε να εγγυηθούμε την ακρίβεια των πληροφοριών.

Αριθμός ακινήτου: IT21355770 - 36030 Villaverla

Μια πρώτη εντύπωση

Αυτός ο μύλος, αρχικά χτισμένος το 1574 και πλήρως ανακαινισμένος με σχολαστική προσοχή στη λεπτομέρεια μεταξύ 2017 και 2019, χρησιμεύει ως γέφυρα προς το παρελθόν και τα αρχαία συναισθήματα αυτών των τόπων, μεταφέροντάς μας μακριά από τη φασαρία της σύγχρονης εποχής. Δύσκολο να περιγραφεί με λόγια, αυτός ο μαγευτικός τόπος, μια όαση ηρεμίας και γαλήνης βυθισμένη σε πλούσια βλάστηση, όπου τα θορυβώδη νερά των πηγών Bacchiglione είναι ο μόνος ήχος που μας συνοδεύει όλη την ημέρα. Το ακίνητο περιλαμβάνει τον ανακαινισμένο μύλο, που έχει μετατραπεί σε οικιστική χρήση, ένα ρουστίκ παράρτημα και ένα πάρκο περίπου 5.000 τετραγωνικών μέτρων. Το πλήρως περιφραγμένο ακίνητο αποτελεί μέρος της προστατευόμενης περιοχής των πηγών Bacchiglione. Ο μύλος μας καλωσορίζει με ένα ευρύχωρο χολ εισόδου και μια γκαρνταρόμπα ενσωματωμένη στα έπιπλα κατά παραγγελία. Από αυτόν τον κεντρικό χώρο, μπαίνετε στο φωτεινό σαλόνι με τραπεζαρία και ανοιχτή κουζίνα, και στο σαλόνι, σχεδιασμένο με πλήρη σεβασμό στην αρχαία αίθουσα άλεσης. Από την είσοδο, μπορείτε επίσης να βγείτε στο πλάι του σπιτιού, όπου ο τροχός του μύλου εξακολουθεί να υπάρχει και να λειτουργεί, και να διασχίσετε μια μικρή γέφυρα που οδηγεί στο ιδιωτικό νησί που χρησιμοποιείται ως εξωτερικό σαλόνι. Οι χώροι σε αυτό το επίπεδο συμπληρώνονται από ένα μπάνιο επισκεπτών, ένα γραφείο/γραφείο, ένα πλυσταριό και βοηθητικούς χώρους. Στον πρώτο όροφο, στην κορυφή της σκάλας, ένας χώρος χαλάρωσης μπορεί να χρησιμοποιηθεί ως ιδιωτικό οικογενειακό σαλόνι και τρία ευρύχωρα υπνοδωμάτια, το κυρίως υπνοδωμάτιο με ιδιωτικό μπάνιο και τα άλλα δύο με κοινόχρηστο μπάνιο και γκαρνταρόμπα. Ο τελευταίος όροφος της σοφίτας διαθέτει έναν ενιαίο, τεράστιο χώρο άνω των 60 τετραγωνικών μέτρων, που χρησιμεύει ως κυρίως υπνοδωμάτιο με ιδιωτικό μπάνιο, ένα κεντρικό ανοιχτό ντους και ένα ολόκληρο δωμάτιο που χρησιμοποιείται ως γκαρνταρόμπα.

Αριθμός ακινήτου: IT21355770 - 36030 Villaverla

Λεπτομέρειες των ανέσεων

Sistema di protezione dall'umidità di risalita tramite elettro-osmosi, tecnologia utilizzata nelle case Veneziane.

Impianto di climatizzazione canalizzata su tutti i piani

Riscaldamento a pavimento, a pellet

Pozzo artesiano con acqua potabile analizzata periodicamente.

Impianto Fotovoltaico

Αριθμός ακινήτου: IT21355770 - 36030 Villaverla

Όλα για την τοποθεσία

Nel cuore della pianura vicentina, all'interno dell'area naturalistica protetta a livello Europeo, denominata le Risorgive del Bacchiglione, si colloca quale parte integrante delle meraviglie di questa zona, anche questo splendido mulino ad acqua con ruota in legno.

La proprietà si compone di uno splendido parco progettato appositamente per rispettare le caratteristiche dell'ambiente circostante, dove il verde dei prati e dei boschi si fonde con l'azzurro degli specchi d'acqua.

Il centro di Dueville dista 5 minuti in automobile, ed è facilmente raggiungibile anche in bicicletta in meno di 10 minuti.

I caselli autostradali di Dueville e della nuova Pedemontana sono facilmente raggiungibili, rendendo questa dimora perfetta anche per chi per motivi di lavoro si trova spesso a viaggiare.

Αριθμός ακινήτου: IT21355770 - 36030 Villaverla

Συνεργάτης επικοινωνίας

Για περισσότερες πληροφορίες, επικοινωνήστε με τον υπεύθυνο επικοινωνίας σας:

C.trà Porta Padova 132, 36100 Vicenza (VI) - IT

Tel.: +39 0444 317 652

E-Mail: vicenza@von-poll.com

Στην αποποίηση ευθύνης της von Poll Immobilien GmbH

www.von-poll.com