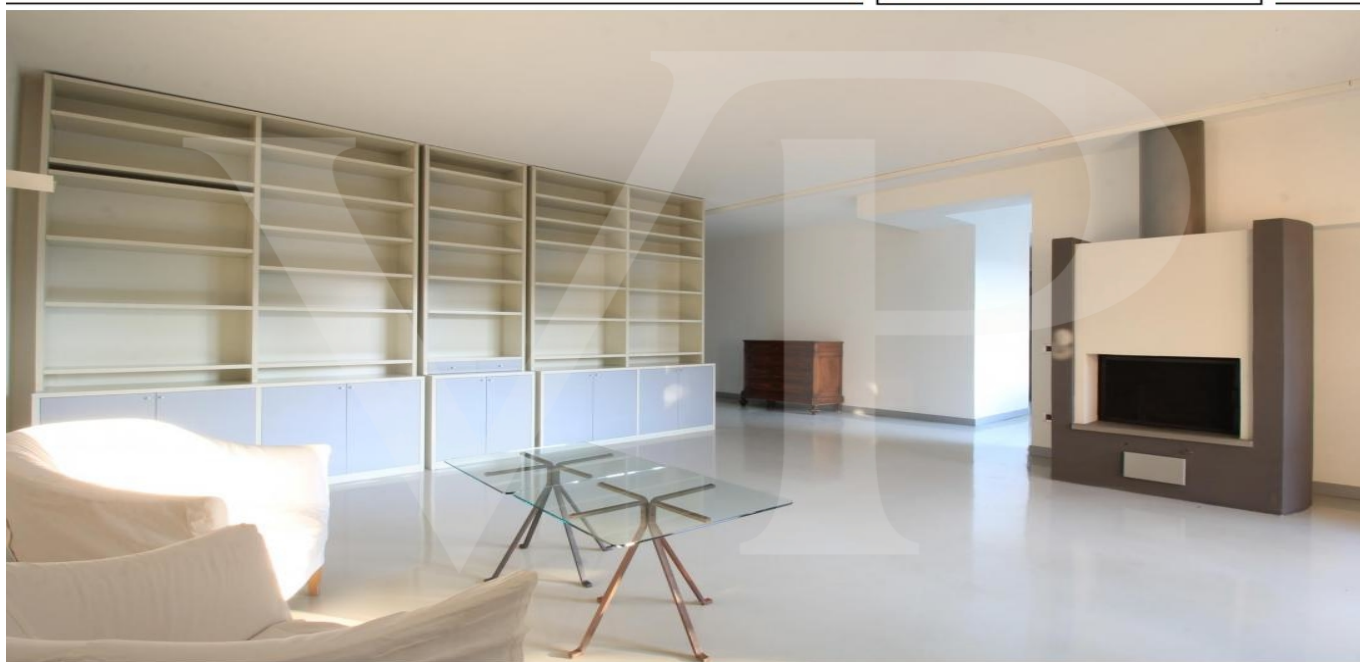


Vicenza - V.le Trento - Leg. Antonini - Mercato

Geräumige und helle Zwei-Zimmer-Wohnung teilmöbliert

Αριθμός ακινήτου: IT21355712



www.von-poll.com

ΤΙΜΉ ΕΝΟΙΚΪΟΥ: 900 EUR • ΔΩΜΑΤΙΑ: 5.5

Αριθμός ακινήτου: IT21355712 - 36100 Vicenza - V.le Trento - Leg. Antonini - Mercato

- ?? ??? ?????
- ?? ????????
- ??????????? ??????????
- ??? ?????? ??????????
- ??????????????? ??? ??????????
- ??? ??? ??? ????????????
- ?????????????? ????????????????

Αριθμός ακινήτου: IT21355712 - 36100 Vicenza - V.le Trento - Leg. Antonini - Mercato

?? ??? ??????

?????? ????????	IT21355712
???????	5.5
????????? ??	2
?????????	
?????????	2
???? ???????????	1984
????? ???????????	1 x ??????

???? ??????????	900 EUR
????????? ??????	ca. 129 m ²
????????? ???????????	??????
????????????????????	ca. 116 m ²
?????	
??????	???????, WC ???????????, ??????, ?????

Αριθμός ακινήτου: IT21355712 - 36100 Vicenza - V.le Trento - Leg. Antonini - Mercato

?????????? ?

?????????
?????????

???????? ?
?????????

?????????
??????????
?????????

E

???? ?

????

???? ?

????

Αριθμός ακινήτου: IT21355712 - 36100 Vicenza - V.le Trento - Leg. Antonini - Mercato

?? ???????



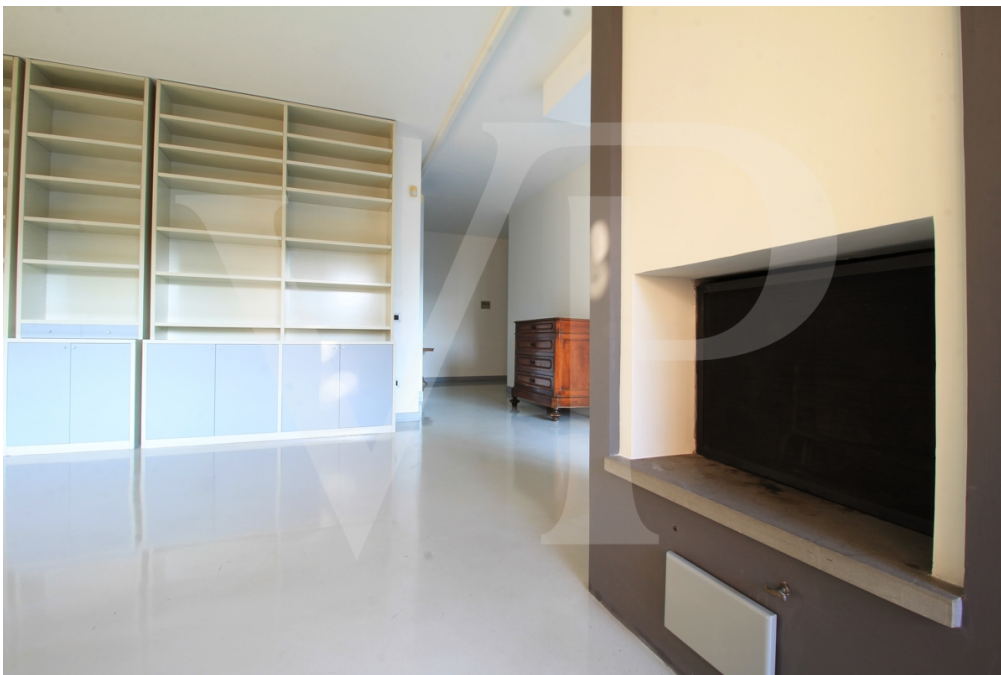
Αριθμός ακινήτου: IT21355712 - 36100 Vicenza - V.le Trento - Leg. Antonini - Mercato

?? ????????



Αριθμός ακινήτου: IT21355712 - 36100 Vicenza - V.le Trento - Leg. Antonini - Mercato

?? ????????



Αριθμός ακινήτου: IT21355712 - 36100 Vicenza - V.le Trento - Leg. Antonini - Mercato

?? ????????



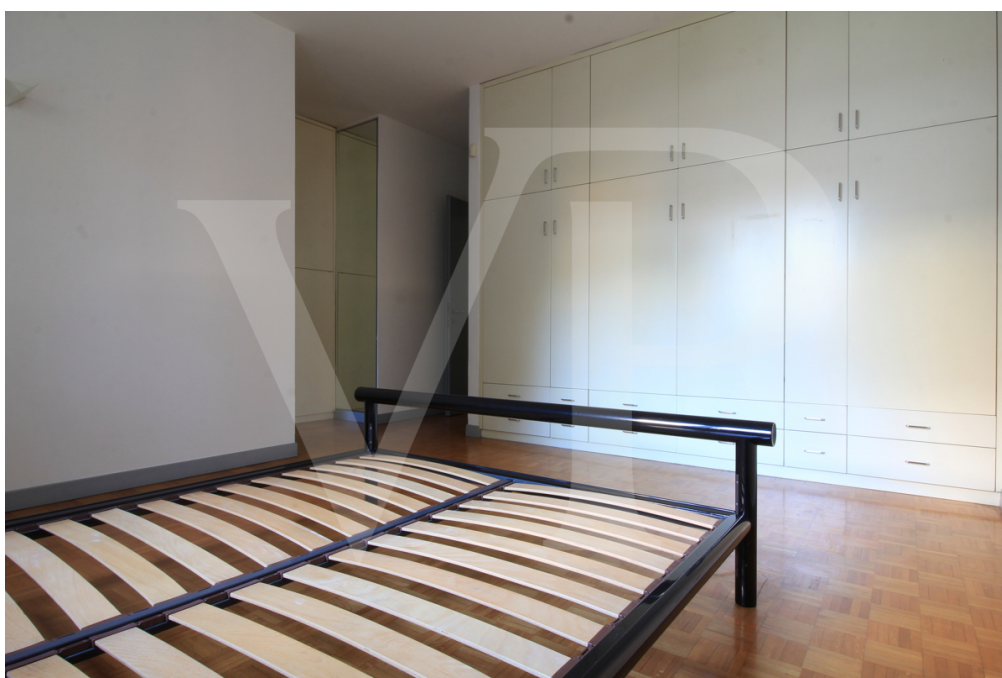
Αριθμός ακινήτου: IT21355712 - 36100 Vicenza - V.le Trento - Leg. Antonini - Mercato

?? ???????



Αριθμός ακινήτου: IT21355712 - 36100 Vicenza - V.le Trento - Leg. Antonini - Mercato

?? ???????



Αριθμός ακινήτου: IT21355712 - 36100 Vicenza - V.le Trento - Leg. Antonini - Mercato

?? ????????



Αριθμός ακινήτου: IT21355712 - 36100 Vicenza - V.le Trento - Leg. Antonini - Mercato

?? ???????



Αριθμός ακινήτου: IT21355712 - 36100 Vicenza - V.le Trento - Leg. Antonini - Mercato

?? ????????



Αριθμός ακινήτου: IT21355712 - 36100 Vicenza - V.le Trento - Leg. Antonini - Mercato

??? **?????** **?????????**

Geräumige und helle Zweizimmerwohnung mit zwei Bädern, die sich durch die Geräumigkeit und Helligkeit des Wohnbereichs auszeichnet. Die Wohnung befindet sich im ersten Stock und wird teilmöbliert angeboten, mit Einbauschränken und Küche mit Geräten (ohne Backofen).

Über eine große Eingangshalle gelangt man in den Wohnbereich mit zentralem Kamin, Einbauwand und maßgefertigten Möbeln. Vom Wohnzimmer aus gelangt man auf eine kleine Terrasse mit Blick auf den gepflegten Gemeinschaftsgarten.

Der Essbereich ist praktisch durch den zentralen Kamin geteilt und wird durch große Fenster erhellt, die die Umgebung auf den Blick in den Garten der Wohnanlage projizieren. Die separate Küche ist mit einer bequemen Halbinsel für schnelle Mittagessen und Frühstücke ausgestattet.

Der separate Schlafbereich besteht aus zwei teilweise möblierten Schlafzimmern, die beide groß und hell sind. Das Hauptschlafzimmer hat ein eigenes Bad mit Fenster und Badewanne. Das zweite Badezimmer, das den Wohnbereich und das zweite Schlafzimmer versorgt, ist blind und mit Anschlüssen für die Waschmaschine ausgestattet.

Einzelgarage mit doppelter Zufahrt und Aufzug zur Etage. Der Gemeinschaftsgarten lädt zum Verweilen im Freien ein, wo man auf einer Steinbank im Schatten großer Bäume sitzen kann.

Αριθμός ακινήτου: IT21355712 - 36100 Vicenza - V.le Trento - Leg. Antonini - Mercato

?????????????? ??? ????????

Gepanzerte Tür

Split-Klimaanlage im Wohn- und Schlafbereich

Einzelgarage mit doppelter Zufahrtsmöglichkeit

Aufzug zum Untergeschoss

Αριθμός ακινήτου: IT21355712 - 36100 Vicenza - V.le Trento - Leg. Antonini - Mercato

??? **???** **???** **???????????**

Die Gegend außerhalb der Stadtmauern, im Stadtteil Santa Bertilla, wird besonders wegen ihrer Ruhe und Sicherheit geschätzt, aber auch wegen des Vorhandenseins aller wichtigen Dienstleistungen in unmittelbarer Nähe: Supermärkte, Apotheke, Bars und Eisdielen sowie das Teatro Comunale di Vicenza.

Das historische Zentrum der Stadt ist zu Fuß oder mit dem Fahrrad leicht zu erreichen, während die Industriegebiete und die Autobahnausfahrt Vicenza Ovest dank der bequemen Umgehungsstraße, die von der Via Cattane aus zu erreichen ist, in etwas mehr als fünf Minuten mit dem Auto zu erreichen sind.

Αριθμός ακινήτου: IT21355712 - 36100 Vicenza - V.le Trento - Leg. Antonini - Mercato

?????????? ???????????????

?? ?????????????? ?????????????, ?????????????? ?? ?? ?????????? ?????????????? ???:

C.trà Porta Padova 132, 36100 Vicenza (VI) - IT

Tel.: +39 0444 317 652

E-Mail: vicenza@von-poll.com

???? ?????????? ?????????? ??? von Poll Immobilien GmbH

www.von-poll.com