

**Brendola**

Un luogo magico per vivere il fascino della storia  
e cultura Italiana.

**Αριθμός ακινήτου: IT21355692**



[www.von-poll.com](http://www.von-poll.com)

**ΤΙΜΗ ΕΝΟΙΚΙΟΥ: 1.950 EUR • ΕΠΙΦΑΝΕΙΑ: ca. 160 m<sup>2</sup>**

**Αριθμός ακινήτου: IT21355692 - 36040 Brendola**

- Με μια ματιά
- Το ακίνητο
- Σχέδια κατόψεων
- Μια πρώτη εντύπωση
- Λεπτομέρειες των ανέσεων
- Όλα για την τοποθεσία
- Άλλες πληροφορίες
- Συνεργάτης επικοινωνίας

Αριθμός ακινήτου: IT21355692 - 36040 Brendola

## Με μια ματιά

Αριθμός ακινήτου	IT21355692
Επιφάνεια	ca. 160 m <sup>2</sup>
Έτος κατασκευής	1500

Τιμή ενοικίου	1.950 EUR
Συνολική έκταση	ca. 160 m <sup>2</sup>

Αριθμός ακινήτου: IT21355692 - 36040 Brendola

## Το ακίνητο



Αριθμός ακινήτου: IT21355692 - 36040 Brendola

## Το ακίνητο



Αριθμός ακινήτου: IT21355692 - 36040 Brendola

## Το ακίνητο



Αριθμός ακινήτου: IT21355692 - 36040 Brendola

## Το ακίνητο



Αριθμός ακινήτου: IT21355692 - 36040 Brendola

## Το ακίνητο



Αριθμός ακινήτου: IT21355692 - 36040 Brendola

## Το ακίνητο



Αριθμός ακινήτου: IT21355692 - 36040 Brendola

## Το ακίνητο



Αριθμός ακινήτου: IT21355692 - 36040 Brendola

## Το ακίνητο



Αριθμός ακινήτου: IT21355692 - 36040 Brendola

## Το ακίνητο



Αριθμός ακινήτου: IT21355692 - 36040 Brendola

## Το ακίνητο



Αριθμός ακινήτου: IT21355692 - 36040 Brendola

## Το ακίνητο



Αριθμός ακινήτου: IT21355692 - 36040 Brendola

## Το ακίνητο



Αριθμός ακινήτου: IT21355692 - 36040 Brendola

## Το ακίνητο

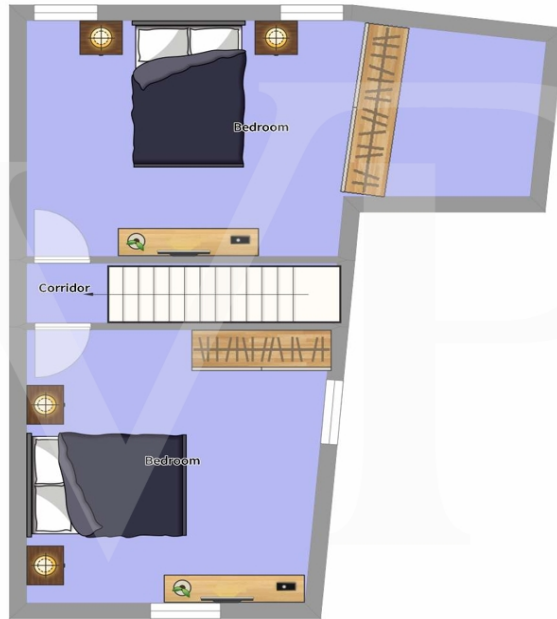


Αριθμός ακινήτου: IT21355692 - 36040 Brendola

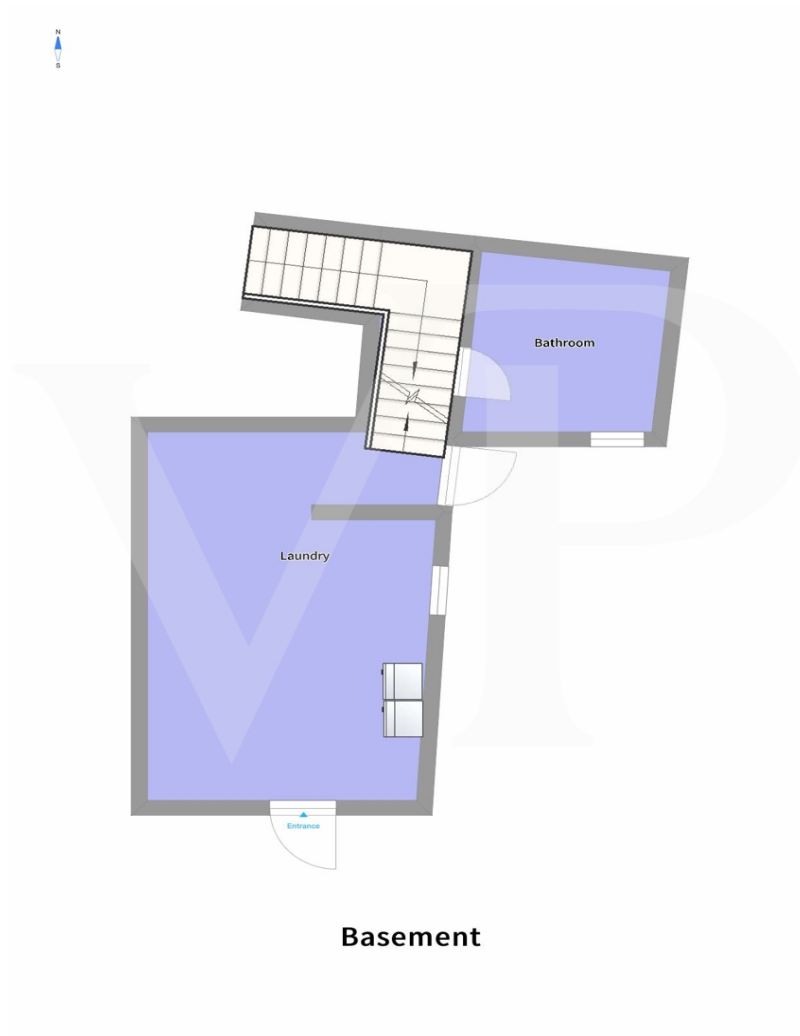
## Κάτοψη



1° Floor



2° Floor



**Basement**



**Ground Floor**

Αυτή η κάτοψη δεν είναι σε κλίμακα. Τα έγγραφα μας δόθηκαν από τον πελάτη. Για το λόγο αυτό, δεν μπορούμε να εγγυηθούμε την ακρίβεια των πληροφοριών.

**Αριθμός ακινήτου: IT21355692 - 36040 Brendola**

## Μια πρώτη εντύπωση

Introvabile ed affascinante soluzione terra-cielo affiancata all'interno del borghetto storico di Brendola Alta.

In un posto meraviglioso con vista mozzafiato su vigneti e campi, l'abitazione è al centro del piccolo villaggio medievale arroccato sulla collina di Brendola, sulla cui cima domina il castello.

Questa abitazione oggetto di una sapiente e recente ristrutturazione, è disposta su più livelli che sfruttano l'andamento delle pendici della collina su cui il borgo si posiziona. La casa inizia al piano terra e ad ogni piano rivela un nuovo punto di vista rialzato sempre più sorprendente sulla valle, i campi di vite ed tetti di terracotta. Ingresso con ampia sala pranzo e cucina. Al piano primo soggiorno ed area relax. Al piano secondo due ampie camere mansardate. Completano la dotazione di un'abitazione esclusiva, due bagni, ed un locale lavanderia multiuso.

La casa è rifinita con i migliori materiali tipici delle vecchie ville veneziane, come il prezioso pavimento in marmo veneziano, le scale in pietra bianca di Vicenza e l'intonaco veneziano, un'antica tecnica muraria.

Il soggiorno e le camere da letto hanno un caldo pavimento in legno e pareti in pietra antica originale. Aria condizionata in entrambe le camere da letto.

Nel giardino privato con terrazza ombreggiata nel periodo estivo da un profumato vitigno, è presente un tavolo per mangiare, e sdraio per rilassarsi.

**Αριθμός ακινήτου: IT21355692 - 36040 Brendola**

## Λεπτομέρειες των ανέσεων

Cucina completamente attrezzata e dotata di ogni accessorio utile: fornelli elettrici, frigorifero con congelatore, tostapane, caffettiera, lavastoviglie e pentole, bicchieri, piatti, forchette, cucchiari e coltelli insieme a molti utensili da cucina utili.

Animali domestici di piccola taglia ammessi

Parcheggio gratuito sulla strada e WIFI.

**Αριθμός ακινήτου: IT21355692 - 36040 Brendola**

## Όλα για την τοποθεσία

La casa si trova nel cuore del borgo storico di Brendola, a due passi dalla Chiesa di San Michele Arcangelo.

Da questo luogo magico si può godere di una vista meravigliosa, e di una tranquillità tipica di altri tempi.

Tutti i servizi del paese sono raggiungibili in due minuti di auto o per i più sportivi con una piacevole passeggiata lungo le pendici della collina su cui si trova il borgo.

La città di Vicenza è facilmente raggiungibile anche grazie alla comoda uscita autostradale di Vicenza Ovest: le caserme Ederle e Del Din sono quindi a soli 20 minuti circa.

Distanza da Ederle: 10 miglia, 20 minuti

Del Din 13 miglia, 20 minuti

Longare 13 miglia, 22 minuti

**Αριθμός ακινήτου: IT21355692 - 36040 Brendola**

## Άλλες πληροφορίες

Nelle spese condominiali sono incluse: spese per piccola manutenzione, svuotamento della fossa settica, pulizia e manutenzione annuale della caldaia, pulizia e manutenzione annuale del condizionatore d'aria, taglio delle siepi e potatura degli alberi se necessario.

**Αριθμός ακινήτου: IT21355692 - 36040 Brendola**

## Συνεργάτης επικοινωνίας

Για περισσότερες πληροφορίες, επικοινωνήστε με τον υπεύθυνο επικοινωνίας σας:

---

C.trà Porta Padova 132, 36100 Vicenza (VI) - IT

Tel.: +39 0444 317 652

E-Mail: [vicenza@von-poll.com](mailto:vicenza@von-poll.com)

*Στην αποποίηση ευθύνης της von Poll Immobilien GmbH*

---

[www.von-poll.com](http://www.von-poll.com)