

Vicenza - Veneto

# Elegante ed ampio appartamento su due livelli Centro storico

Αριθμός ακινήτου: IT21355579



[www.von-poll.com](http://www.von-poll.com)

ΤΙΜΉ ΕΝΟΙΚΪΟΥ: 1.800 EUR • ΕΠΙΦΑΝΕΙΑ: ca. 189 m<sup>2</sup> • ΔΩΜΑΤΙΑ: 8.5

**Αριθμός ακινήτου: IT21355579 - 36100 Vicenza - Veneto**

- ?? ??? ??????
- ?? ????????
- ??????????? ??????????
- ??????? ???????????
- ??? ?????? ???????????
- ?????????????????? ??? ??????????
- ??? ??? ??? ??????????????
- ?????????????? ??????????????????

Αριθμός ακινήτου: IT21355579 - 36100 Vicenza - Veneto

?? ??? ??????

???????	IT21355579
?????????	ca. 189 m <sup>2</sup>
???????	8.5
????????? ???	3
?????????	3
??? ??????????	1700

??? ??????????	1.800 EUR
???????????	???????
????????? ??????	ca. 189 m <sup>2</sup>
???????????????????	ca. 187 m <sup>2</sup>
?????	

Αριθμός ακινήτου: IT21355579 - 36100 Vicenza - Veneto

?????????? ???? ???? ?

????????? ?????????	???????? ???? ?????????	???????????? ?????????	BEDARF
???? ???? ???? ?	?????	????????? ???????????? ?????????	E
????????? ???????????? ?????? ??	15.02.2031	???? ???? ???? ?????? ?? ?? ????????? ????????????	2021
???? ???? ???? ?	?????		

Αριθμός ακινήτου: IT21355579 - 36100 Vicenza - Veneto

?? ???????



Αριθμός ακινήτου: IT21355579 - 36100 Vicenza - Veneto

?? ???????



Αριθμός ακινήτου: IT21355579 - 36100 Vicenza - Veneto

?? ???????



Αριθμός ακινήτου: IT21355579 - 36100 Vicenza - Veneto

?? ???????



Αριθμός ακινήτου: IT21355579 - 36100 Vicenza - Veneto

?? ???????



Αριθμός ακινήτου: IT21355579 - 36100 Vicenza - Veneto

?? ????????



Αριθμός ακινήτου: IT21355579 - 36100 Vicenza - Veneto

?? ????????



Αριθμός ακινήτου: IT21355579 - 36100 Vicenza - Veneto

?? ???????



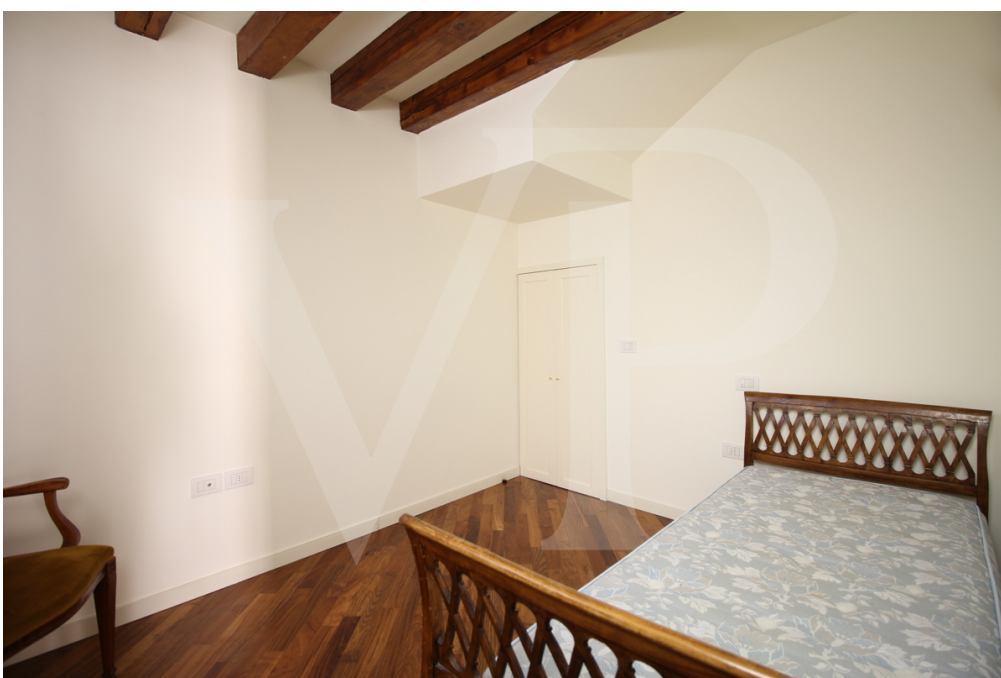
Αριθμός ακινήτου: IT21355579 - 36100 Vicenza - Veneto

?? ???????



Αριθμός ακινήτου: IT21355579 - 36100 Vicenza - Veneto

?? ????????



Αριθμός ακινήτου: IT21355579 - 36100 Vicenza - Veneto

?? ???????



Αριθμός ακινήτου: IT21355579 - 36100 Vicenza - Veneto

?? ????????



Αριθμός ακινήτου: IT21355579 - 36100 Vicenza - Veneto

??????



Αυτή η κάτοψη δεν είναι σε κλίμακα. Τα έγγραφα μας δόθηκαν από τον πελάτη. Για το λόγο αυτό, δεν μπορούμε να εγγυηθούμε την ακρίβεια των πληροφοριών.

**Αριθμός ακινήτου: IT21355579 - 36100 Vicenza - Veneto**

**???** **?????** **?????????**

**Elegante appartamento disposto su due livelli all'interno di palazzina storica finemente ristrutturata.**

**L'appartamento a cui si accede attraverso una curata scala condominiale, con ascensore, si posiziona al secondo piano dello stabile e si apre con un grande salone luminoso, caratterizzato da una fine palladiana e le travature a vista del soffitto. Le tre porte vetrate di questo ambiente si affacciano su un grazioso poggiolo con vista sulla piazzetta e sull'antica chiesa sconsacrata di San Faustino.**

**La cucina separata abitabile è di generose dimensioni e completamente arredata.**

**Virtualmente separata da un corridoio interno, dotato di armadiature a parete, si trova la prima camera matrimoniale dotata di bagno privato con doccia. Completano la dotazione degli spazi dedicati alla zona giorno un pratico servizio ospiti ed una comoda lavanderia dotata di armadiature.**

**Tramite una elegante scala interna si accede al piano inferiore, primo del palazzo, dove trova posto una ulteriore camera doppia con bagno privato con vasca ed una cameretta singola fruibile anche come studio.**

**Anche questo piano è tutto dotato di pratiche armadiature a parete.**

**Αριθμός ακινήτου: IT21355579 - 36100 Vicenza - Veneto**

**?????????????? ??? ????????**

**Cucina moderna completamente arredata**

**Armadiature su misura ad incasso nelle pareti**

**Climatizzazione**

**Cantina nell'interrato del palazzo**

**Opzione a pagamento con € 150,00 al mese: posto auto coperto nelle vicinanze.**

**Αριθμός ακινήτου: IT21355579 - 36100 Vicenza - Veneto**

**???** **???** **???** **???????????**

**L'appartamento è situato in un edificio storico e molto elegante, al secondo e primo piano con ascensore.**

**Da questo appartamento è possibile passeggiare direttamente nella zona più bella ed elegante della città: Corso Palladio, in fronte al Teatro Olimpico e piazza dei Signori sono sostanzialmente attigue.**

**La caserma Ederle dista circa 7 minuti in auto e la caserma Del Din a circa 10 minuti. La posizione è perfetta per godersi l'area dello shopping del centro storico, ma allo stesso tempo ci si trova in una zona molto tranquilla.**

**Αριθμός ακινήτου: IT21355579 - 36100 Vicenza - Veneto**

**????????????? ????????????????**

??? ?????????????? ??????????????, ?????????????? ?? ??? ?????????? ?????????????? ???:

---

**C.trà Porta Padova 132, 36100 Vicenza (VI) - IT**

**Tel.: +39 0444 317 652**

**E-Mail: vicenza@von-poll.com**

???? ?????????? ?????????? ??? von Poll Immobilien GmbH

---

**[www.von-poll.com](http://www.von-poll.com)**