

Am Ettersberg Berlstedt

Wohn- und Geschäftshaus als Kapitalanlage in Berlstedt

Αριθμός ακινήτου: 24254136

FÜR SIE IN DEN BESTEN LAGEN



ΤΙΜΉ ΑΓΟΡΑΣ: 320.000 EUR • ΕΠΙΦΑΝΕΙΑ: ca. 162,95 m² • ΔΩΜΑΤΙΑ: 7 • ΈΚΤΑΣΗ ΓΗΣ: 206 m²

Αριθμός ακινήτου: 24254136 - 99439 Am Ettersberg Berlstedt

- Με μια ματιά
- Το ακίνητο
- Ενεργειακά δεδομένα
- Μια πρώτη εντύπωση
- Λεπτομέρειες των ανέσεων
- Όλα για την τοποθεσία
- Άλλες πληροφορίες
- Συνεργάτης επικοινωνίας

Αριθμός ακινήτου: 24254136 - 99439 Am Ettersberg Berlstedt

Με μια ματιά

Αριθμός ακινήτου	24254136	Τιμή αγοράς	320.000 EUR
Επιφάνεια	ca. 162,95 m ²	Προμήθεια	Käuferprovision beträgt 3,57 % (inkl. MwSt.) des beurkundeten Kaufpreises
Σχήμα στέγης	Ημικεκλιμένη στέγη		
Απασχόληση από	24.04.2026		
Δωμάτια	7		
Κατάσταση του ακινήτου	2	Μέθοδος κατασκευής	Στερεό
τουαλέτα	2	Χρησιμοποιήσιμος χώρος	ca. 264 m ²
Έτος κατασκευής	1992	Εμπορικός χώρος	ca. 86.5 m ²
Χώρος στάθμευσης	6 x Εξωτερικός χώρος στάθμευσης, 1 x Γκαράζ	Ενοικιάσιμος χώρος	ca. 86 m ²
		Έπιπλα	WC επισκεπτών, Μπαλκόνι

Αριθμός ακινήτου: 24254136 - 99439 Am Ettersberg Berlstedt

Ενεργειακά δεδομένα

Συστήματα θέρμανσης	Μονόχωρο σύστημα θέρμανσης	Πιστοποιητικό ενέργειας	VERBRAUCH
Πηγή ενέργειας	Υγροποιημένο αέριο	Τελική κατανάλωση ενέργειας	98.30 kWh/m ² a
Ενεργειακό πιστοποιητικό ισχύει έως	08.04.2036	Κατηγορία ενεργειακής απόδοσης	C
		Έτος κατασκευής σύμφωνα με το ενεργειακό πιστοποιητικό	1992

Αριθμός ακινήτου: 24254136 - 99439 Am Ettersberg Berlstedt

Το ακίνητο



Αριθμός ακινήτου: 24254136 - 99439 Am Ettersberg Berlstedt

Το ακίνητο



Αριθμός ακινήτου: 24254136 - 99439 Am Ettersberg Berlstedt

Το ακίνητο



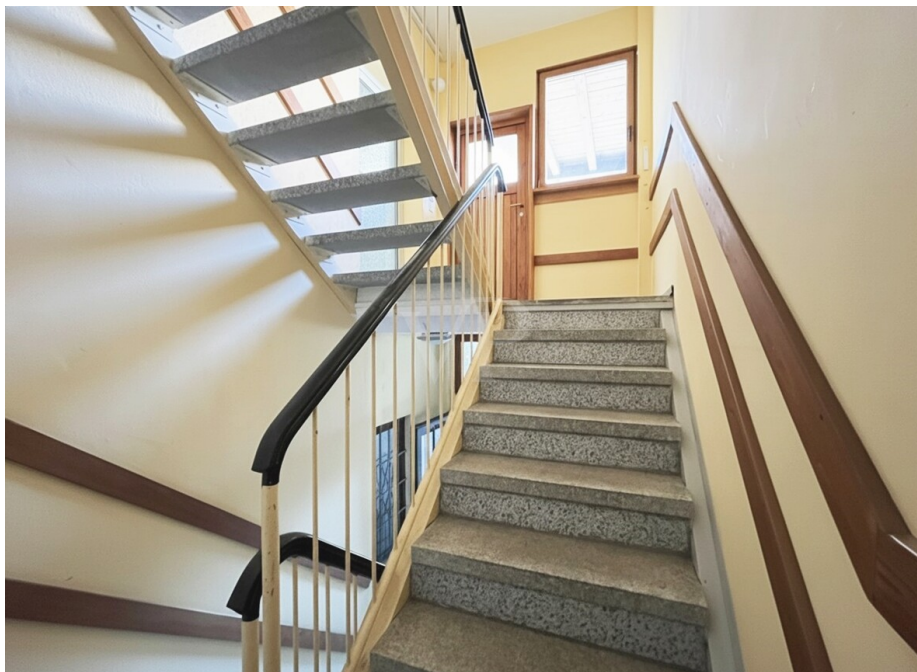
Αριθμός ακινήτου: 24254136 - 99439 Am Ettersberg Berlstedt

Το ακίνητο



Αριθμός ακινήτου: 24254136 - 99439 Am Ettersberg Berlstedt

Το ακίνητο



Αριθμός ακινήτου: 24254136 - 99439 Am Ettersberg Berlstedt

Το ακίνητο



Αριθμός ακινήτου: 24254136 - 99439 Am Ettersberg Berlstedt

Το ακίνητο



Αριθμός ακινήτου: 24254136 - 99439 Am Ettersberg Berlstedt

Το ακίνητο



Αριθμός ακινήτου: 24254136 - 99439 Am Ettersberg Berlstedt

Το ακίνητο



Αριθμός ακινήτου: 24254136 - 99439 Am Ettersberg Berlstedt

Το ακίνητο



Die passende Immobilie
schneller finden und
erfolgreich kaufen.



Jederzeit informiert
über die *Wertentwicklung*
der eigenen Immobilie/n.



Immobilienverkauf mit
mehr Transparenz,
Komfort und Erfolg.



Die *optimale*
Finanzierungslösung
für die Wunschimmobilie.



Αριθμός ακινήτου: 24254136 - 99439 Am Ettersberg Berlstedt

Το ακίνητο



Professionell, ausgezeichnet und bundesweit vernetzt.

Wir bieten Ihnen eine **exklusive und professionelle** Marktpreiseinschätzung Ihrer Immobilie an.

Kontaktieren Sie uns unter:
T.: 03643 - 46 86 58 6



Partner-Shop Weimar | Heinrich-Heine-Straße 20 | 99423 Weimar | weimar@von-poll.com

Αριθμός ακινήτου: 24254136 - 99439 Am Ettersberg Berlstedt

Μια πρώτη εντύπωση

Zum Verkauf steht ein Wohn- und Geschäftshaus aus dem Jahre 1992. Es verfügt über 2 Wohn- und eine Gewerbeinheit im Erdgeschoß. Das durchdachte Haus besticht durch seinen Baustil und eignet sich hervorragend als solide Kapitalanlage.

Die gesamte Wohnfläche von ca. 193 m² teilt sich in 2 Wohneinheiten im Ober- und Dachgeschoß.

Im Erdgeschoss beträgt die Büro- und Nutzfläche ca. 86 m², die Wohnung im Obergeschoss verfügt über ca. 86 m² und im Dachgeschoss stehen ca. 76 m² Wohnfläche zur Verfügung. Zusätzlich gibt es eine Garage und einen Hof mit Garten, welche sich allerdings auf einem Fremdgrundstück befinden.

Die einzelnen Wohneinheiten verfügen über Gasetagenheizungen und über Balkone, welche über den Hausflur zu erreichen sind.

Das Objekt befindet sich auf einem ca. 93 m² großen Grundstück in zentraler Lage von Berlstedt. Die Umgebung bietet eine gute Infrastruktur sowie eine gute Anbindung an den öffentlichen Nahverkehr. Einkaufsmöglichkeiten, Schulen und Kindergärten und Sportanlagen befinden sich in unmittelbarer Nähe.

Das Mehrfamilienhaus ist voll vermietet und bietet somit eine solide Rendite. Es eignet sich sowohl für Kapitalanleger als auch für Eigennutzer, die die Wohnungen nach ihren individuellen Vorstellungen gestalten möchten.

Nicht nur die Größe und Lage des Hauses, sondern auch die solide Bauqualität machen diese Immobilie zu einem attraktiven Angebot.

Um die Privatsphäre der Mieter zu wahren, wurden die Fotos der einzelnen Wohnungen mit Hilfe der künstlichen Intelligenz (KI) neu eingerichtet. Wir bitten dafür um Verständnis.

Für weitere Informationen und Besichtigungstermine stehen wir Ihnen gerne zur Verfügung.

Bitte senden Sie uns dazu eine schriftliche Anfrage über das Kontaktformular unter Angabe Ihrer vollständigen Kontaktdaten.

Ihr Team von VON POLL IMMOBILIEN aus Weimar

Αριθμός ακινήτου: 24254136 - 99439 Am Ettersberg Berlstedt

Λεπτομέρειες των ανέσεων

Wohn- und Geschäftshaus

Ortslage von Berlstedt

2 Wohneinheiten

1 Gewerbeinheit

Wohnfläche gesamt: ca. 163 m²

Grundstück: ca. 93 m²

Büro- & Nutzfläche EG: ca. 86,50 m²

Wohnfläche OG: ca. 86,50 m²

Wohnfläche DG: ca. 76,45 m²

Nutzfläche Garage: ca. 15,00 m²

Jahresnettomiete = 19.266,00 €

Gasetagenheizungen

Αριθμός ακινήτου: 24254136 - 99439 Am Ettersberg Berlstedt

Όλα για την τοποθεσία

Berlstedt gehört zur Landgemeinde "Am Ettersberg" im Norden des Landkreises Weimarer Land. Die Gemeinde befindet sich ca. 10 Kilometer nördlich von Weimar und ist ca. 17 Kilometer von Erfurt entfernt. Zu den Ortsteilen zählen Hottelstedt, Ottmannshausen und Stedten a. E.

Berlstedt hat durch seine sehr gute Infrastruktur viel zu bieten. Neben einem Einkaufszentrum, der Grund- und Regelschule mit Sportzentrum, großer Kindertagesstätte, Ärztehaus mit Apotheke, Physiotherapie, Bank, Kulturhaus und der Gaststätte „Zur Linde“, entsteht zurzeit unmittelbar am 2.000 Jahre alten Grabhügel, der „Heye“, der moderne Gebäudekomplex „Generationswohnen Berlstedt“ mit barrierefreien Wohnungen, Dienstleistungsgeschäften und Pflegeheim. Zahlreiche Vereine gestalten das kulturelle Leben zu einer lebhaften Gemeinde am Ettersberg.

Ältestes und größtes, noch im Original bestehendes Denkmal Berlstedts ist die im Jahr 1696 geweihte evangelische Kirche „St. Crucis“ mit ihren barocken Deckenmalereien.

Derzeit leben etwa 1.808 Einwohner in Berlstedt.

Auch die gute Anbindung an den öffentlichen Nahverkehr und das Fernstraßennetz ist ein großer Vorteil von Berlstedt.

Αριθμός ακινήτου: 24254136 - 99439 Am Ettersberg Berlstedt

Άλλες πληροφορίες

GELDWÄSCHE: Als Immobilienmaklerunternehmen ist die von Poll Immobilien GmbH nach § 2 Abs. 1 Nr. 14 und § 11 Abs. 1, 2 Geldwäschegesetz (GwG) dazu verpflichtet, bei der Begründung einer Geschäftsbeziehung die Identität des Vertragspartners festzustellen und zu überprüfen, bzw. sobald ein ernsthaftes Interesse an der Durchführung des Immobilienkaufvertrages besteht. Hierzu ist es erforderlich, dass wir nach § 11 Abs. 4 GwG die relevanten Daten Ihres Personalausweises festhalten (wenn Sie als natürliche Person handeln) – beispielsweise mittels einer Kopie. Bei einer juristischen Person benötigen wir eine Kopie des Handelsregisterauszugs, aus welchem der wirtschaftlich Berechtigte hervorgeht. Das Geldwäschegesetz sieht vor, dass der Makler die Kopien bzw. Unterlagen fünf Jahre aufbewahren muss. Als unser Vertragspartner haben Sie auch eine Mitwirkungspflicht nach § 11 Abs. 6 GwG.

HAFTUNG: Wir weisen darauf hin, dass die von uns weitergegebenen Objektinformationen, Unterlagen, Pläne etc. vom Verkäufer bzw. Vermieter stammen. Eine Haftung für die Richtigkeit oder Vollständigkeit der Angaben übernehmen wir daher nicht. Es obliegt daher unseren Kunden, die darin enthaltenen Objektinformationen und Angaben auf ihre Richtigkeit hin zu überprüfen. Alle Immobilienangebote sind freibleibend und vorbehaltlich Irrtümer, Zwischenverkauf- und Vermietung oder sonstiger Zwischenverwertung.

UNSER SERVICE FÜR SIE ALS EIGENTÜMER:

Planen Sie den Verkauf oder die Vermietung Ihrer Immobilie, so ist es für Sie wichtig, deren Marktwert zu kennen. Lassen Sie kostenfrei und unverbindlich den aktuellen Wert Ihrer Immobilie professionell durch einen unserer Immobilienspezialisten einschätzen. Unser bundesweites und internationales Netzwerk ermöglicht es uns, Verkäufer bzw. Vermieter und Interessenten

bestmöglich zusammenzuführen.

Αριθμός ακινήτου: 24254136 - 99439 Am Ettersberg Berlstedt

Συνεργάτης επικοινωνίας

Για περισσότερες πληροφορίες, επικοινωνήστε με τον υπεύθυνο επικοινωνίας σας:

Dominik Köhler

Heinrich-Heine-Straße 20, 99423 Weimar

Tel.: +49 3643 - 46 86 586

E-Mail: weimar@von-poll.com

Στην αποποίηση ευθύνης της von Poll Immobilien GmbH

www.von-poll.com