

Lüdenscheid / Zentrum

Historisches Reihenmittelhaus mit Altstadtflair und modernem Wohngefühl

Αριθμός ακινήτου: 26351030



ΤΙΜΗ ΑΓΟΡΑΣ: 224.900 EUR • ΕΠΙΦΑΝΕΙΑ: ca. 126 m² • ΔΩΜΑΤΙΑ: 3 • ΈΚΤΑΣΗ ΓΗΣ: 53 m²

Αριθμός ακινήτου: 26351030 - 58511 Lüdenscheid / Zentrum

- Με μια ματιά
- Το ακίνητο
- Ενεργειακά δεδομένα
- Μια πρώτη εντύπωση
- Λεπτομέρειες των ανέσεων
- Όλα για την τοποθεσία
- Άλλες πληροφορίες
- Συνεργάτης επικοινωνίας

Αριθμός ακινήτου: 26351030 - 58511 Lüdenscheid / Zentrum

Με μια ματιά

Αριθμός ακινήτου	26351030	Τιμή αγοράς	224.900 EUR
Επιφάνεια	ca. 126 m ²	Προμήθεια	Käuferprovision beträgt 3,57 % (inkl. MwSt.) des beurkundeten Kaufpreises
Σχήμα στέγης	Στεγανωτική οροφή	Έτος ανακαίνισης	2025
Δωμάτια	3	Χρησιμοποιήσιμος χώρος	ca. 28 m ²
Κατάσταση του ακινήτου	2	Έπιπλα	WC επισκεπτών, Εντοιχιζόμενη κουζίνα
τουαλέτα	2		
Έτος κατασκευής	1725		

Αριθμός ακινήτου: 26351030 - 58511 Lüdenscheid / Zentrum

Ενεργειακά δεδομένα

Συστήματα
θέρμανσης

Κεντρική θέρμανση

Πιστοποιητικό
ενέργειας

KEIN

Πηγή ενέργειας

Αέριο

Αριθμός ακινήτου: 26351030 - 58511 Lüdenscheid / Zentrum

Το ακίνητο



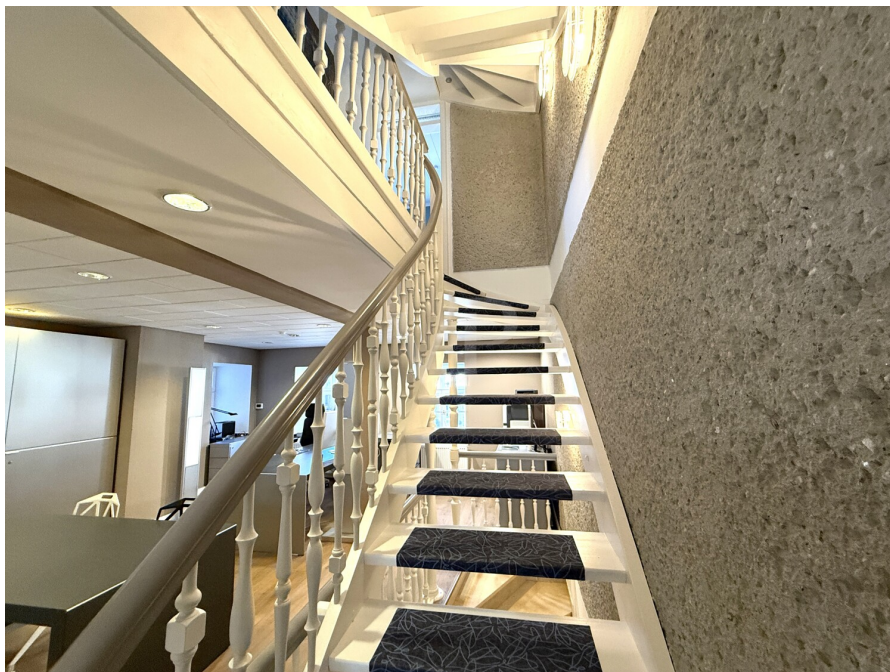
Αριθμός ακινήτου: 26351030 - 58511 Lüdenscheid / Zentrum

Το ακίνητο



Αριθμός ακινήτου: 26351030 - 58511 Lüdenscheid / Zentrum

Το ακίνητο



Αριθμός ακινήτου: 26351030 - 58511 Lüdenscheid / Zentrum

Το ακίνητο



Αριθμός ακινήτου: 26351030 - 58511 Lüdenscheid / Zentrum

Το ακίνητο



Αριθμός ακινήτου: 26351030 - 58511 Lüdenscheid / Zentrum

Το ακίνητο



Αριθμός ακινήτου: 26351030 - 58511 Lüdenscheid / Zentrum

Το ακίνητο



Αριθμός ακινήτου: 26351030 - 58511 Lüdenscheid / Zentrum

Το ακίνητο



Αριθμός ακινήτου: 26351030 - 58511 Lüdenscheid / Zentrum

Το ακίνητο



Αριθμός ακινήτου: 26351030 - 58511 Lüdenscheid / Zentrum

Το ακίνητο



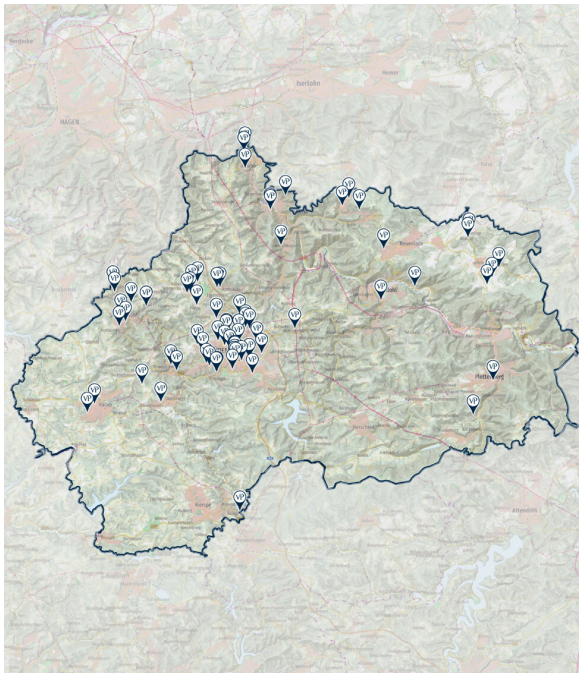
Αριθμός ακινήτου: 26351030 - 58511 Lüdenscheid / Zentrum

Το ακίνητο



Αριθμός ακινήτου: 26351030 - 58511 Lüdenscheid / Zentrum

Το ακίνητο



**Unsere
vermittelten
Immobilien
in der Region
Lüdenscheid.**

Partner-Shop Lüdenscheid
Knapper Straße 27
58507 Lüdenscheid
T.: 02351 - 67 24 672
luedenscheid@von-poll.com

www.von-poll.com/luedenscheid




**Finden Sie
Ihre Immobilie.**

Vorgemerkte Suchkunden
erfahren frühzeitig von
neuen Immobilienangeboten.

www.von-poll.com

Αριθμός ακινήτου: 26351030 - 58511 Lüdenscheid / Zentrum

Το ακίνητο



VP VON POLL
IMMOBILIEN

**Immobilienbewertung –
exklusiv und
professionell.**

- Was ist Ihre Immobilie wert?
- Wie entwickelt sich der Wert Ihrer Immobilie in Zukunft?
- Wie wirkt sich eine Modernisierung auf den Wert ihrer Immobilie aus?

Ihre persönliche und exklusive Immobilienanalyse erhalten Sie nach nur wenigen Klicks.

www.von-poll.com



VP VON POLL
FINANCE

**Immobilie
gefunden,
Finanzierung
gelöst.**

Jetzt persönliches Kaufbudget berechnen und die passende Finanzierungslösung ermitteln.

www.von-poll.com/finanzieren

Finanzierung berechnen

Αριθμός ακινήτου: 26351030 - 58511 Lüdenscheid / Zentrum

Το ακίνητο



Αριθμός ακινήτου: 26351030 - 58511 Lüdenscheid / Zentrum

Μια πρώτη εντύπωση

Inmitten der historischen Altstadt von Lüdenscheid präsentiert sich dieses vollständig renovierte Reihenmittelhaus aus dem Jahr 1725 mit einer Wohnfläche von ca. 126 m² auf einem Grundstück von ca. 53 m². Das von außen denkmalgeschützte Objekt verbindet geschichtsträchtige Architektur mit modernen Ausstattungsdetails und schafft so ein einzigartiges Wohnambiente. Die Immobilie wurde im Jahr 1982 umfassend kernsaniert und seither fortlaufend modernisiert.

Besonders hervorzuheben ist die hohe steuerliche Abschreibung von 8 %, die dieses Haus für Käufer besonders interessant macht.

Dank der zentralen Lage stellt es eine attraktive Option für Menschen dar, die die Vorteile des Stadtlebens schätzen und die Nähe zu allen wichtigen Einrichtungen bevorzugen.

Mit insgesamt drei Zimmern, darunter zwei Schlafzimmer und zwei Badezimmer, eignet sich das Haus optimal für Paare oder Familien mit maximal einem Kind. Zusätzlich steht ein Gäste-WC zur Verfügung. Die beiden Bäder wurden ebenfalls modernisiert und präsentieren sich zeitgemäß ausgestattet. Die eingebaute Einbauküche bietet ausreichend Platz für kulinarische Aktivitäten und ist bereits im Kaufpreis enthalten. Weiteres Inventar kann nach Absprache mit dem Eigentümer bei Bedarf kostenpflichtig übernommen werden.

Besonders das Echtholzparkett schafft ein angenehmes Raumgefühl. Darüber hinaus sorgen die erneuerten Innentüren für ein harmonisches Gesamtbild im gesamten Innenbereich. Eine zentrale Gasheizung und moderne Heizkörper, garantiert auch in den Wintermonaten wohlige Wärme.

Weitere Abstellfläche bietet der Spitzboden, der ideal zur Unterbringung seltener genutzter Gegenstände geeignet ist.

Das Haus befindet sich in einem sehr gepflegten und vollständig renovierten Zustand.

Ein besonderes Plus: Ein fester Stellplatz befindet sich ca. eine Gehminute entfernt und kann für 50 € pro Monat weiterhin genutzt werden.

Die flexible Nutzung der Immobilie als Wohn- und Gewerbeobjekt eröffnet zusätzlich individuelle Gestaltungs- und Nutzungsmöglichkeiten.

Die Übergabe kann kurzfristig nach notarieller Beurkundung erfolgen, sodass ein zeitnahe Einzug problemlos möglich ist.

Dieses Refugium in der Altstadt von Lüdenscheid spricht vor allem Interessenten an, die Wert auf eine Kombination aus stilvollem Wohnen, durchdachter Modernisierung und urbaner Lage legen.

Vereinbaren Sie gern einen Besichtigungstermin, um sich von den Vorzügen dieser besonderen Immobilie persönlich zu überzeugen.

Αριθμός ακινήτου: 26351030 - 58511 Lüdenscheid / Zentrum

Λεπτομέρειες των ανέσεων

2025 Hauptwasserleitung

2022 Einbauküche

2021 Echtholzparkett

2016 Gastherme und Heizkörper

2013 Dacheindeckung

2013 Zwei Bäder

2013 Gäste- WC

2013 Innentüren

1982 Kernsaniert

Glasfaseranschluß liegt im Haus

Einbauschränk Bad OG

Abstellfläche auf dem Spitzboden

Kabel- TV

Αριθμός ακινήτου: 26351030 - 58511 Lüdenscheid / Zentrum

Όλα για την τοποθεσία

Lüdenscheid-Zentrum besticht durch seine solide industrielle Basis in den Bereichen Kunststoff, Elektronik und Fertigung, die eine verlässliche wirtschaftliche Grundlage und Beschäftigungssicherheit schafft. Die Stadt bietet eine stabile Finanzinfrastruktur und verbindet urbanes Leben mit einer angenehmen Lebensqualität, die Paaren und Familien eine ausgewogene Balance zwischen Arbeit und Freizeit ermöglicht.

Im Herzen von Lüdenscheid finden Paare und kleine Familien ein lebendiges Umfeld, das durch seine vielfältigen Freizeit- und Erholungsmöglichkeiten besticht. Zahlreiche Cafés und Restaurants laden zu genussvollen Stunden zu zweit ein, während kulturelle Highlights wie die Lüdenscheider Altstadtbühne e.V. sowie der Kulturhauspark spannende Veranstaltungen und entspannte Stunden im Grünen versprechen. Für sportlich aktive Paare bieten Fitnessstudios und Laufstrecken vielfältige Möglichkeiten, gemeinsam aktiv zu sein.

Besonders attraktiv zeigt sich das Bildungsangebot: Die Volkshochschule und die Fachhochschule Südwestfalen bieten vielfältige Möglichkeiten für persönliche Weiterbildung und lebenslanges Lernen – ideal für Paare, die ihre Karriere fördern oder neue Interessen entdecken möchten.

Auch in puncto Gesundheit ist für das Wohlbefinden der Paare und kleine Familien gesorgt. Apotheken und das Gesundheitszentrum sind in wenigen Minuten zu Fuß erreichbar, ebenso wie verschiedene Arztpraxen und medizinische Einrichtungen, die schnelle und kompetente Versorgung gewährleisten.

Die hervorragende Anbindung an den öffentlichen Nahverkehr mit nahegelegenen Bushaltestellen und dem Bahnhof Lüdenscheid sorgt für unkomplizierte Mobilität

innerhalb der Stadt und darüber hinaus. So sind alle wichtigen Ziele bequem erreichbar, was den Alltag für Paare spürbar erleichtert.

Diese Kombination aus wirtschaftlicher Stabilität, umfassender Infrastruktur, vielfältigen Freizeit- und Bildungsangeboten sowie einer sicheren und attraktiven Umgebung macht Lüdenscheid-Zentrum zu einem idealen Wohnort für Paare und Familien, die Wert auf eine harmonische und zukunftsorientierte Lebensqualität legen. Hier finden Eigentümer Raum zum Wachsen, Entdecken und Genießen – ein Ort, an dem sie sich rundum wohlfühlen können.

Αριθμός ακινήτου: 26351030 - 58511 Lüdenscheid / Zentrum

Άλλες πληροφορίες

GELDWÄSCHE: Als Immobilienmaklerunternehmen ist die von Poll Immobilien GmbH nach § 2 Abs. 1 Nr. 14 und § 11 Abs. 1, 2 Geldwäschegesetz (GwG) dazu verpflichtet, bei der Begründung einer Geschäftsbeziehung die Identität des Vertragspartners festzustellen und zu überprüfen, bzw. sobald ein ernsthaftes Interesse an der Durchführung des Immobilienkaufvertrages besteht. Hierzu ist es erforderlich, dass wir nach § 11 Abs. 4 GwG die relevanten Daten Ihres Personalausweises festhalten (wenn Sie als natürliche Person handeln) – beispielsweise mittels einer Kopie. Bei einer juristischen Person benötigen wir eine Kopie des Handelsregisterauszugs, aus welchem der wirtschaftlich Berechtigte hervorgeht. Das Geldwäschegesetz sieht vor, dass der Makler die Kopien bzw. Unterlagen fünf Jahre aufbewahren muss. Als unser Vertragspartner haben Sie auch eine Mitwirkungspflicht nach § 11 Abs. 6 GwG.

HAFTUNG: Wir weisen darauf hin, dass die von uns weitergegebenen Objektinformationen, Unterlagen, Pläne etc. vom Verkäufer bzw. Vermieter stammen. Eine Haftung für die Richtigkeit oder Vollständigkeit der Angaben übernehmen wir daher nicht. Es obliegt daher unseren Kunden, die darin enthaltenen Objektinformationen und Angaben auf ihre Richtigkeit hin zu überprüfen. Alle Immobilienangebote sind freibleibend und vorbehaltlich Irrtümer, Zwischenverkauf- und Vermietung oder sonstiger Zwischenverwertung.

UNSER SERVICE FÜR SIE ALS EIGENTÜMER:

Planen Sie den Verkauf oder die Vermietung Ihrer Immobilie, so ist es für Sie wichtig, deren Marktwert zu kennen. Lassen Sie kostenfrei und unverbindlich den aktuellen Wert Ihrer Immobilie professionell durch einen unserer Immobilienspezialisten einschätzen. Unser bundesweites und internationales Netzwerk ermöglicht es uns, Verkäufer bzw. Vermieter und Interessenten

bestmöglich zusammenzuführen.

Αριθμός ακινήτου: 26351030 - 58511 Lüdenscheid / Zentrum

Συνεργάτης επικοινωνίας

Για περισσότερες πληροφορίες, επικοινωνήστε με τον υπεύθυνο επικοινωνίας σας:

Jörg Retzlaff

Mendener Straße 45a, 58636 Iserlohn

Tel.: +49 2371 - 35 19 449

E-Mail: iserlohn@von-poll.com

Στην αποποίηση ευθύνης της von Poll Immobilien GmbH

www.von-poll.com