

Iserlohn

# Großzügige 4-Zimmer Wohnung im Herzen von Iserlohn

*Αριθμός ακινήτου: 25351071*



**ΤΙΜΉ ΕΝΟΙΚΙΟΥ: 550 EUR • ΕΠΙΦΑΝΕΙΑ: ca. 95 m<sup>2</sup> • ΔΩΜΑΤΙΑ: 4**

Αριθμός ακινήτου: 25351071 - 58636 Iserlohn

- Με μια ματιά
- Το ακίνητο
- Ενεργειακά δεδομένα
- Μια πρώτη εντύπωση
- Λεπτομέρειες των ανέσεων
- Όλα για την τοποθεσία
- Άλλες πληροφορίες
- Συνεργάτης επικοινωνίας

Αριθμός ακινήτου: 25351071 - 58636 Iserlohn

## Με μια ματιά

Αριθμός ακινήτου	25351071	Τιμή ενοικίου	550 EUR
Επιφάνεια	ca. 95 m <sup>2</sup>	Πρόσθετες δαπάνες	200 EUR
Δωμάτια	4	Διαμέρισμα	Πάτωμα
Κατάσταση του ακινήτου	3		
τουαλέτα	1		
Έτος κατασκευής	1910		

Αριθμός ακινήτου: 25351071 - 58636 Iserlohn

## Ενεργειακά δεδομένα

Πηγή ενέργειας	Αέριο	Πιστοποιητικό ενέργειας	BEDARF
Ενεργειακό πιστοποιητικό ισχύει έως	17.11.2031	Τελική ζήτηση ενέργειας	245.90 kWh/m <sup>2</sup> a
		Κατηγορία ενεργειακής απόδοσης	G
		Έτος κατασκευής σύμφωνα με το ενεργειακό πιστοποιητικό	1910

Αριθμός ακινήτου: 25351071 - 58636 Iserlohn

## Το ακίνητο



Αριθμός ακινήτου: 25351071 - 58636 Iserlohn

## Το ακίνητο



Αριθμός ακινήτου: 25351071 - 58636 Iserlohn

## Το ακίνητο



Αριθμός ακινήτου: 25351071 - 58636 Iserlohn

## Το ακίνητο



Αριθμός ακινήτου: 25351071 - 58636 Iserlohn

## Το ακίνητο



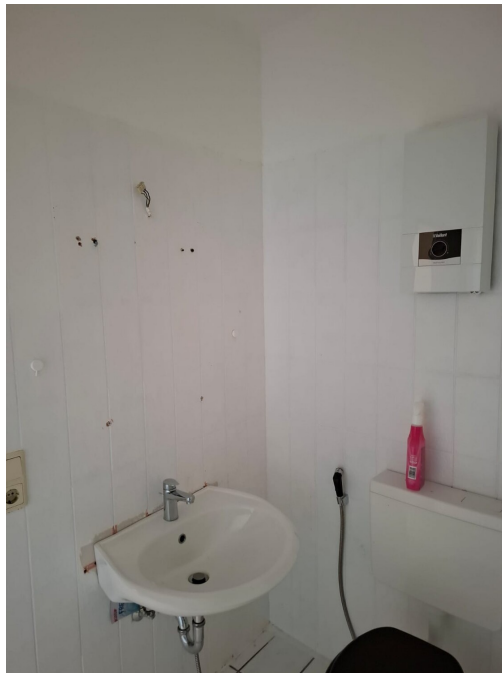
Αριθμός ακινήτου: 25351071 - 58636 Iserlohn

## Το ακίνητο



Αριθμός ακινήτου: 25351071 - 58636 Iserlohn

## Το ακίνητο



**Αριθμός ακινήτου: 25351071 - 58636 Iserlohn**

## Μια πρώτη εντύπωση

Diese großzügige 4-Zimmer-Wohnung im Stadtzentrum von Iserlohn sucht neue Mieter.

Die Wohnung eignet sich ideal für eine Familie mit Kindern.

Die Wohnung befindet sich im 3.OG (kein Aufzug) eines Altbaus - die Fußgängerzone und Innenstadt von Iserlohn erreicht man innerhalb weniger Minuten.

Vom schlauchförmigen Flur aus gelangt man in sämtliche Zimmer der Wohnung. Das einladende Wohnzimmer läßt sich wunderbar in einen Wohn- und Essbereich unterteilen, eine kleine Barkonstruktion ist vorhanden.

Zur Verfügung stehen ebenfalls 3 Schlafzimmer - ob Sie diese nun als Schlafzimmer, Kinderzimmer, Hobbyraum, Büro oder Ankleide nutzen, bleibt selbstverständlich Ihnen überlassen.

Das inneliegende Badezimmer ist mit einer Badewanne ausgestattet - ein Durchlauferhitzer sorgt für warmes Wasser.

Die großzügige und helle Küche bietet Platz für eine Sitzgelegenheit für die gesamte Familie, auch die Gastherme befindet sich in der Küche - eine Küchenseite ist nicht vorhanden.

Potentielle Mieter sind angehalten, Strom & Gas direkt über den Energielieferanten selbst zu beziehen und abzurechnen.

Bei Interesse kontaktieren Sie uns gern - wir helfen weiter.

**Αριθμός ακινήτου: 25351071 - 58636 Iserlohn**

## Λεπτομέρειες των ανέσεων

- \* sofort bezugsbereit
- \* 3 Schlafzimmer / Wohnzimmer / Küche / Diele / Bad
- \* zentrumsnah

**Αριθμός ακινήτου: 25351071 - 58636 Iserlohn**

## Όλα για την τοποθεσία

Iserlohn ist eine große kreisangehörige Stadt im Märkischen Kreis (Regierungsbezirk Arnsberg) in Nordrhein-Westfalen und mit rund 93.000 Einwohnern die größte Stadt des Märkischen Kreises und des Sauerlandes. Iserlohn hat Bekanntheit erlangt unter anderem durch den Eishockeyverein Iserlohn Roosters, die Dechenhöhle und das Bier der Privatbrauerei Iserlohn. Die Stadt ist Hochschulstandort und Gastgeber des von Studenten organisierten Campus Symposiums, einer internationalen Wirtschaftskonferenz. Wegen der großen Waldflächen im Stadtgebiet führt Iserlohn den Beinamen „Waldstadt“.

Die verkehrliche Erschließung Iserlohns erfolgt grundsätzlich über die Schiene oder die Straße. Die A 46 (mit fünf Anschlussstellen) erreichen Sie in ca. 8 Minuten, die Bundesstrassen B 7, B 233 und B 236 und mehrere Landesstraßen verbinden Sie mit den Nachbarstädten und -gemeinden.

Durch das Stadtgebiet verlaufen auch drei Bahnlinien: die Bahnstrecke Iserlohn-Letmathe-Iserlohn, die Ardeybahn (RB 53) (Iserlohn-Schwerte-Dortmund) und die Ruhr-Sieg-Strecke (Hagen-Iserlohn-Letmathe-Siegen). Im Stadtgebiet gibt es heute sechs in Betrieb befindliche Bahnhöfe und Haltepunkte der Deutschen Bahn AG.

**Αριθμός ακινήτου: 25351071 - 58636 Iserlohn**

## Άλλες πληροφορίες

Es liegt ein Energiebedarfsausweis vor.

Dieser ist gültig bis 17.11.2031.

Endenergiebedarf beträgt 245.90 kwh/(m<sup>2</sup>\*a).

Wesentlicher Energieträger der Heizung ist Gas.

Das Baujahr des Objekts lt. Energieausweis ist 1910.

Die Energieeffizienzklasse ist G.

GELDWÄSCHE: Als Immobilienmaklerunternehmen ist die von Poll Immobilien GmbH nach § 2 Abs. 1 Nr. 14 und § 11 Abs. 1, 2 Geldwäschegesetz (GwG) dazu verpflichtet, bei der Begründung einer Geschäftsbeziehung die Identität des Vertragspartners festzustellen und zu überprüfen, bzw. sobald ein ernsthaftes Interesse an der Durchführung des Immobilienkaufvertrages besteht. Hierzu ist es erforderlich, dass wir nach § 11 Abs. 4 GwG die relevanten Daten Ihres Personalausweises festhalten (wenn Sie als natürliche Person handeln) – beispielsweise mittels einer Kopie. Bei einer juristischen Person benötigen wir eine Kopie des Handelsregisterauszugs, aus welchem der wirtschaftlich Berechtigte hervorgeht. Das Geldwäschegesetz sieht vor, dass der Makler die Kopien bzw. Unterlagen fünf Jahre aufbewahren muss. Als unser Vertragspartner haben Sie auch eine Mitwirkungspflicht nach § 11 Abs. 6 GwG.

HAFTUNG: Wir weisen darauf hin, dass die von uns weitergegebenen Objektinformationen, Unterlagen, Pläne etc. vom Verkäufer bzw. Vermieter stammen. Eine Haftung für die Richtigkeit oder Vollständigkeit der Angaben übernehmen wir daher nicht. Es obliegt daher unseren Kunden, die darin enthaltenen Objektinformationen und Angaben auf ihre Richtigkeit hin zu überprüfen. Alle Immobilienangebote sind freibleibend und vorbehaltlich Irrtümer, Zwischenverkauf- und Vermietung oder sonstiger Zwischenverwertung.

#### UNSER SERVICE FÜR SIE ALS EIGENTÜMER:

Planen Sie den Verkauf oder die Vermietung Ihrer Immobilie, so ist es für Sie wichtig, deren Marktwert zu kennen. Lassen Sie kostenfrei und unverbindlich den aktuellen Wert Ihrer Immobilie professionell durch einen unserer Immobilienspezialisten einschätzen. Unser bundesweites und internationales Netzwerk ermöglicht es uns, Verkäufer bzw. Vermieter und Interessenten bestmöglich zusammenzuführen.

**Αριθμός ακινήτου: 25351071 - 58636 Iserlohn**

## Συνεργάτης επικοινωνίας

Για περισσότερες πληροφορίες, επικοινωνήστε με τον υπεύθυνο επικοινωνίας σας:

Jörg Retzlaff

---

Mendener Straße 45a, 58636 Iserlohn

Tel.: +49 2371 - 35 19 449

E-Mail: [iserlohn@von-poll.com](mailto:iserlohn@von-poll.com)

*Στην αποποίηση ευθύνης της von Poll Immobilien GmbH*

---

[www.von-poll.com](http://www.von-poll.com)