

Kirchberg an der Jagst

Stilvolles Familienanwesen mit viel Platz und flexiblen Nutzungsmöglichkeiten

Αριθμός ακινήτου: 26256278



www.von-poll.com

ΤΙΜΉ ΑΓΟΡΑΣ: 429.000 EUR • ΕΠΙΦΑΝΕΙΑ: ca. 250 m² • ΔΩΜΑΤΙΑ: 9 • ΈΚΤΑΣΗ ΓΗΣ: 833 m²

Αριθμός ακινήτου: 26256278 - 74592 Kirchberg an der Jagst

- Με μια ματιά
- Το ακίνητο
- Ενεργειακά δεδομένα
- Σχέδια κατοψεων
- Μια πρώτη εντύπωση
- Λεπτομέρειες των ανέσεων
- Όλα για την τοποθεσία
- Άλλες πληροφορίες
- Συνεργάτης επικοινωνίας

Αριθμός ακινήτου: 26256278 - 74592 Kirchberg an der Jagst

Με μια ματιά

Αριθμός ακινήτου	26256278	Τιμή αγοράς	429.000 EUR
Επιφάνεια	ca. 250 m ²	Προμήθεια	Käuferprovision beträgt 3,57 % (inkl. MwSt.) des beurkundeten Kaufpreises
Σχήμα στέγης	Δίρριχτη στέγη	Χρησιμοποιήσιμος χώρος	ca. 47 m ²
Δωμάτια	9	Έπιπλα	Βεράντα, WC επισκεπτών, Σάουνα, Κήπος, Εντοιχιζόμενη κουζίνα
Κατάσταση του ακινήτου	5		
τουαλέτα	2		
Έτος κατασκευής	1980		
Χώρος στάθμευσης	2 x Γκαράζ		

Αριθμός ακινήτου: 26256278 - 74592 Kirchberg an der Jagst

Ενεργειακά δεδομένα

Συστήματα θέρμανσης	Κεντρική θέρμανση	Πιστοποιητικό ενέργειας	BEDARF
Πηγή ενέργειας	Λάδι	Τελική ζήτηση ενέργειας	126.95 kWh/m ² a
Ενεργειακό πιστοποιητικό ισχύει έως	01.03.2036	Κατηγορία ενεργειακής απόδοσης	D
Πηγή ενέργειας	Λάδι	Έτος κατασκευής σύμφωνα με το ενεργειακό πιστοποιητικό	1980

Αριθμός ακινήτου: 26256278 - 74592 Kirchberg an der Jagst

Το ακίνητο



Αριθμός ακινήτου: 26256278 - 74592 Kirchberg an der Jagst

Το ακίνητο



Αριθμός ακινήτου: 26256278 - 74592 Kirchberg an der Jagst

Το ακίνητο



Αριθμός ακινήτου: 26256278 - 74592 Kirchberg an der Jagst

Το ακίνητο



Αριθμός ακινήτου: 26256278 - 74592 Kirchberg an der Jagst

Το ακίνητο



Αριθμός ακινήτου: 26256278 - 74592 Kirchberg an der Jagst

Το ακίνητο



Αριθμός ακινήτου: 26256278 - 74592 Kirchberg an der Jagst

Το ακίνητο



Αριθμός ακινήτου: 26256278 - 74592 Kirchberg an der Jagst

Το ακίνητο



Αριθμός ακινήτου: 26256278 - 74592 Kirchberg an der Jagst

Το ακίνητο



Αριθμός ακινήτου: 26256278 - 74592 Kirchberg an der Jagst

Το ακίνητο



Αριθμός ακινήτου: 26256278 - 74592 Kirchberg an der Jagst

Το ακίνητο



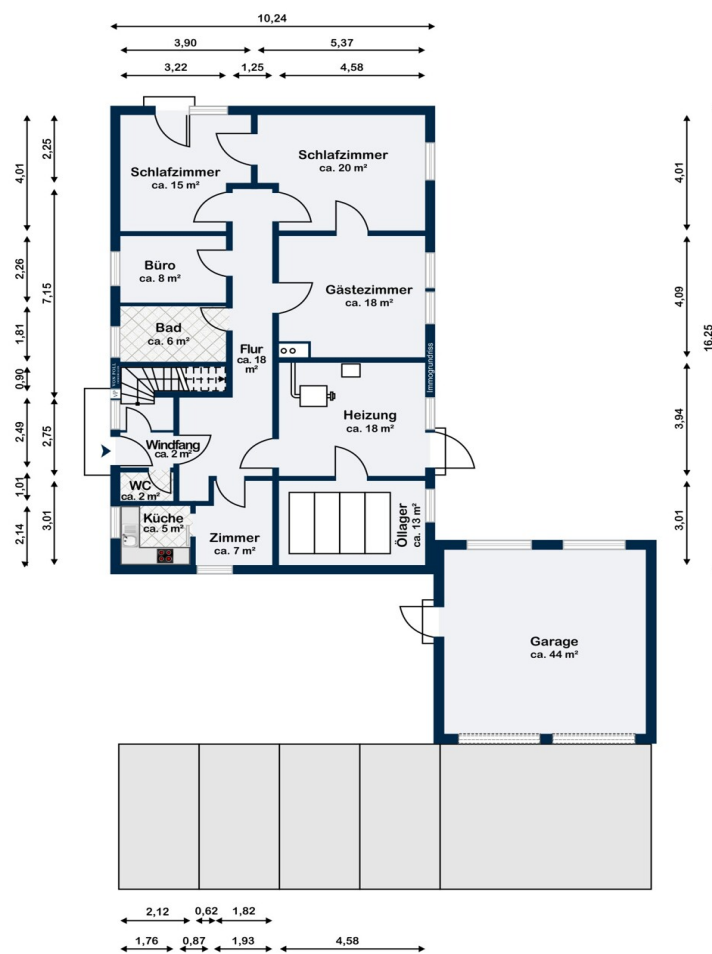
Αριθμός ακινήτου: 26256278 - 74592 Kirchberg an der Jagst

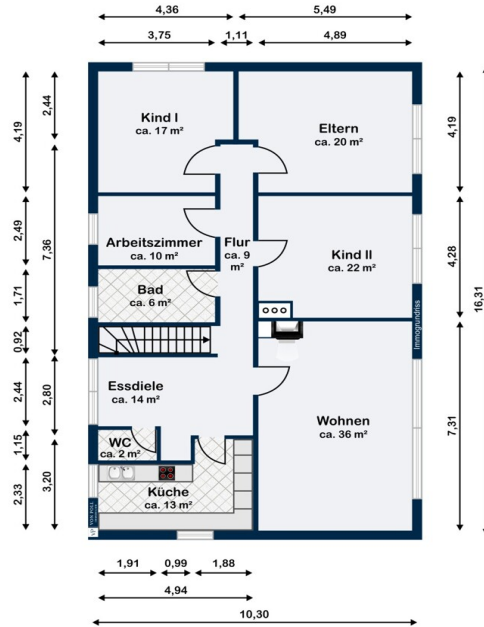
Το ακίνητο



Αριθμός ακινήτου: 26256278 - 74592 Kirchberg an der Jagst

Κάτοψη





Αυτή η κάτοψη δεν είναι σε κλίμακα. Τα έγγραφα μας δόθηκαν από τον πελάτη. Για το λόγο αυτό, δεν μπορούμε να εγγυηθούμε την ακρίβεια των πληροφοριών.

Αριθμός ακινήτου: 26256278 - 74592 Kirchberg an der Jagst

Μια πρώτη εντύπωση

Wir freuen uns, Ihnen dieses charmante Zweifamilienhaus als Ihr zukünftiges Zuhause präsentieren zu dürfen.

In einer attraktiven Lage präsentiert sich dieses im Jahr 1980 errichtete Haus als ideale Verbindung von Weitläufigkeit und individuellem Wohnkomfort.

Mit einer Wohnfläche von ca. 250 m² auf einem ca. 833 m² großen Grundstück bietet dieses Objekt eine außergewöhnliche Flexibilität.

Die Räumlichkeiten im Erdgeschoss wurden ursprünglich beim Bau des Hauses als Arztpraxis geplant.

Dadurch profitiert das gesamte Haus heute von einer besonders großzügigen Aufteilung, die perfekt für eine große Familie oder das Wohnen auf zwei separaten Etagen geeignet ist.

Das Erdgeschoss empfängt Sie mit einem eigenen Eingangsbereich und einer angenehmen Deckenhöhe von über zweieinhalb Metern.

Hier stehen Ihnen vielseitige Zimmer zur universellen Nutzung zur Verfügung.

Auch die Einrichtung eines repräsentativen Homeoffices ist hier problemlos möglich.

Ein Badezimmer mit Wanne und Dusche sowie ein separates Gäste WC ergänzen das Raumangebot auf dieser Ebene.

Die massive Bauweise aus Poroton-Ziegel sorgt dabei für eine solide Substanz im Erdgeschoss.

Eine gewerbliche Nutzung dieser Räumlichkeiten ist ebenfalls denkbar und problemlos möglich.

Entsprechende Genehmigungen liegen vor.

Im Obergeschoss erwartet Sie die weitläufige Hauptwohnung mit ca. 147 m² und

einem freien Fernblick.

Dank der großzügigen Fläche genießen Sie eine ganz besondere Wohnqualität.

Eine einladende Ess-Diele sowie die Küche mit Einbauküche bilden das Zentrum für das gemeinsame Familienleben, von dem aus man freie Ausblicke in die malerische Landschaft genießen kann.

Das Wohnzimmer ist mit pflegeleichtem Laminatboden ausgestattet, Diele und Flur bestechen durch elegantes Parkett.

Vier geräumige Zimmer stehen Ihnen als Schlafzimmer oder Kinderzimmer alleine im Obergeschoss zur Verfügung.

Das große Tageslichtbad ist komfortabel mit Dusche sowie Badewanne und einem Doppelwaschtisch ausgestattet.

Auch technisch wurde das Haus stetig gepflegt.

Eine Heizungsanlage aus 2003 sorgt mit Unterstützung der Solarthermie seit 2008 für effiziente Energie.

Die Elektrik ist bereits mit FI-Schutzschaltern ausgestattet.

Diese Immobilie ist die perfekte Wahl für alle die Großzügigkeit schätzen.

Durch die großzügigen Flächen bietet das Haus ein vollendetes Wohnerlebnis mit viel Raum für Ihre individuellen Wünsche.

Hier finden Ihre Wohnträume den passenden Rahmen.

Für weitere Informationen und einen Besichtigungswunsch kontaktieren Sie uns jederzeit gerne.

Ihr VON POLL Immobilienteam Schwäbisch Hall.

Αριθμός ακινήτου: 26256278 - 74592 Kirchberg an der Jagst

Λεπτομέρειες των ανέσεων

Hier die Ausstattungsdetails zur Immobilie:

- Baujahr 1980
- Ca. 833 m² Grundstück
- Ca. 250 m² Wohnfläche
- Erdgeschoss ca. 103 m², Obergeschoss ca. 147 m²
- Mischbauweise (Massiv EG / Fertighaus OG)
- Fenster Doppelverglasung (Alu & Holz)
- Attraktives ruhiges Wohngebiet
- Gepflegter Gesamtzustand
- Zwei getrennte Wohneinheiten
- Separates Treppenhaus
- Moderne Raumaufteilung
- Pultdach neu 2014 (vorher Flachdach)
- Großzügige Außenflächen
- Solarthermie zur Heizungsunterstützung
- Doppelgarage
- Frei werdend nach Absprache

Für weitere Informationen und einen Besichtigungswunsch kontaktieren Sie uns jederzeit gerne.

Ihr VON POLL Immobilienteam Schwäbisch Hall.

Αριθμός ακινήτου: 26256278 - 74592 Kirchberg an der Jagst

Όλα για την τοποθεσία

Die Immobilie befindet sich in der idyllischen Kleinstadt Kirchberg an der Jagst im Landkreis Schwäbisch Hall, einer besonders reizvollen Region im Nordosten Baden-Württembergs.

Die Lage überzeugt durch ihre ruhige, naturnahe Umgebung sowie eine gewachsene, gepflegte Wohnstruktur mit angenehmer Nachbarschaft ideal für Familien und Ruhesuchende.

Kirchberg an der Jagst liegt malerisch oberhalb des Jagsttals und bietet durch seine landschaftlich attraktive Umgebung einen hohen Freizeit- und Erholungswert. Die Kombination aus historisch geprägtem Ortsbild, weitläufigen Grünflächen und der Nähe zur Natur schafft eine hohe Wohnqualität.

Zahlreiche Rad- und Wanderwege sowie Naherholungsgebiete befinden sich in unmittelbarer Umgebung.

Die Verkehrsanbindung ist gut ausgebaut.

Die Autobahn A6 ist in wenigen Fahrminuten erreichbar und sorgt für eine zügige Anbindung an die umliegenden Städte und Wirtschaftsstandorte.

Eine Bushaltestelle befindet sich in fußläufiger Entfernung und gewährleistet eine zuverlässige Anbindung an den öffentlichen Nahverkehr.

Ein größerer Bahnhof mit überregionalen Verbindungen steht im nahegelegenen Crailsheim zur Verfügung und ist bequem erreichbar.

Die Infrastruktur vor Ort ist solide und familienfreundlich.

Einrichtungen des täglichen Bedarfs, darunter Einkaufsmöglichkeiten, sind im Ort vorhanden.

Kindergarten, Grund – , Mittel – und Realschule sowie die traditionsreiche Schloss Schule Kirchberg (Gymnasium) befinden sich fußläufig in gut erreichbarer Nähe.

Das Wohnumfeld ist geprägt von einer ruhigen, gepflegten Bebauung und einer angenehmen, gewachsenen Nachbarschaft.

Insgesamt bietet die Lage eine gelungene Kombination aus naturnahem Wohnen, guter Erreichbarkeit und solider Infrastruktur eine attraktive Grundlage für langfristig wertstabiles und komfortables Wohnen.

Für weitere Informationen und einen Besichtigungswunsch kontaktieren Sie uns jederzeit gerne.

Ihr VON POLL Immobilienteam Schwäbisch Hall

Αριθμός ακινήτου: 26256278 - 74592 Kirchberg an der Jagst

Άλλες πληροφορίες

GELDWÄSCHE: Als Immobilienmaklerunternehmen ist die von Poll Immobilien GmbH nach § 2 Abs. 1 Nr. 14 und § 11 Abs. 1, 2 Geldwäschegesetz (GwG) dazu verpflichtet, bei der Begründung einer Geschäftsbeziehung die Identität des Vertragspartners festzustellen und zu überprüfen, bzw. sobald ein ernsthaftes Interesse an der Durchführung des Immobilienkaufvertrages besteht. Hierzu ist es erforderlich, dass wir nach § 11 Abs. 4 GwG die relevanten Daten Ihres Personalausweises festhalten (wenn Sie als natürliche Person handeln) – beispielsweise mittels einer Kopie. Bei einer juristischen Person benötigen wir eine Kopie des Handelsregisterauszugs, aus welchem der wirtschaftlich Berechtigte hervorgeht. Das Geldwäschegesetz sieht vor, dass der Makler die Kopien bzw. Unterlagen fünf Jahre aufbewahren muss. Als unser Vertragspartner haben Sie auch eine Mitwirkungspflicht nach § 11 Abs. 6 GwG.

HAFTUNG: Wir weisen darauf hin, dass die von uns weitergegebenen Objektinformationen, Unterlagen, Pläne etc. vom Verkäufer bzw. Vermieter stammen. Eine Haftung für die Richtigkeit oder Vollständigkeit der Angaben übernehmen wir daher nicht. Es obliegt daher unseren Kunden, die darin enthaltenen Objektinformationen und Angaben auf ihre Richtigkeit hin zu überprüfen. Alle Immobilienangebote sind freibleibend und vorbehaltlich Irrtümer, Zwischenverkauf- und Vermietung oder sonstiger Zwischenverwertung.

UNSER SERVICE FÜR SIE ALS EIGENTÜMER:

Planen Sie den Verkauf oder die Vermietung Ihrer Immobilie, so ist es für Sie wichtig, deren Marktwert zu kennen. Lassen Sie kostenfrei und unverbindlich den aktuellen Wert Ihrer Immobilie professionell durch einen unserer Immobilienspezialisten einschätzen. Unser bundesweites und internationales Netzwerk ermöglicht es uns, Verkäufer bzw. Vermieter und Interessenten

bestmöglich zusammenzuführen.

Αριθμός ακινήτου: 26256278 - 74592 Kirchberg an der Jagst

Συνεργάτης επικοινωνίας

Για περισσότερες πληροφορίες, επικοινωνήστε με τον υπεύθυνο επικοινωνίας σας:

Christopher Borstelmann

Mauerstraße 19, 74523 Schwäbisch Hall

Tel.: +49 791 - 95 61 68 90

E-Mail: schwaebisch.hall@von-poll.com

Στην αποποίηση ευθύνης της von Poll Immobilien GmbH

www.von-poll.com