

Künzelsau

????????????? ?????????????? ??? ?????????????? ??? ?????????? ??
??? ?????? ?????? – ??????? ??? ?????????? ?? ??????????????

????????? ??????????: 25256239

VIDEO



www.von-poll.com

???? ??????: 0 EUR • ?????????: ca. 392 m² • ??????: 8 • ?????? ????: 786 m²

?????? ??????: 25256239 - 74653 Künzelsau

- ?? ?? ?????
- ?? ???????
- ?????????? ??????????
- ?????? ??????????
- ??? ?????? ??????????
- ?????????????? ??? ??????????
- ??? ??? ??? ???????????
- ?????? ??????????????
- ?????????????? ??????????????

?????? ??????: 25256239 - 74653 Künzelsau

?? ??? ?????

?????? ????????	25256239
?????????	ca. 392 m ²
????? ??????	????????????? ?????
???????	8
????????? ???	4
?????????	3
???? ??????????	1990
????? ??????????	2 x ?????????? ????? ???????????, 3 x ??????

????? ??????	?????? ????????????
?????	?????????? ??????????????
?????????	Käuferprovision beträgt 3,57 % (inkl. MwSt.) des beurkundeten Kaufpreises
????????? ???????????	??????
??????	???????, WC ???????????, ??????, ?????, ?????, ?????????????? ??????, ?????????

?????? ??????: 25256239 - 74653 Künzelsau

?????????? ????????

????????? ??????????	????????? ??????????	?????????????????	BEDARF
????? ??????????	?????	???????????	
????????????	05.05.2035	?????? ??????	77.80 kWh/m²a
????????????????? ??????		???????????	C
???		????????????? ??????????	
????? ??????????	?????	????? ??????????	1990
		????????? ?? ??	
		?????????????	
		?????????????????	

?????? ?????: 25256239 - 74653 Künzelsau

?? ?????



?????? ??: 25256239 - 74653 Künzelsau

?? ?????



?????? ??????: 25256239 - 74653 Künzelsau

?? ???????



?????? ?????: 25256239 - 74653 Künzelsau

?? ?????



?????? ?????: 25256239 - 74653 Künzelsau

?? ?????



?????? ?????: 25256239 - 74653 Künzelsau

?? ?????



?????? ?????: 25256239 - 74653 Künzelsau

?? ??????



?????? ??????: 25256239 - 74653 Künzelsau

?? ???????



?????? ??????: 25256239 - 74653 Künzelsau

?? ???????



?????? ??????: 25256239 - 74653 Künzelsau

?? ???????



?????? ??????: 25256239 - 74653 Künzelsau

?? ???????



?????? ?????: 25256239 - 74653 Künzelsau

?? ??????



?????? ??????: 25256239 - 74653 Künzelsau

?? ???????



?????? ?????: 25256239 - 74653 Künzelsau

?? ?????



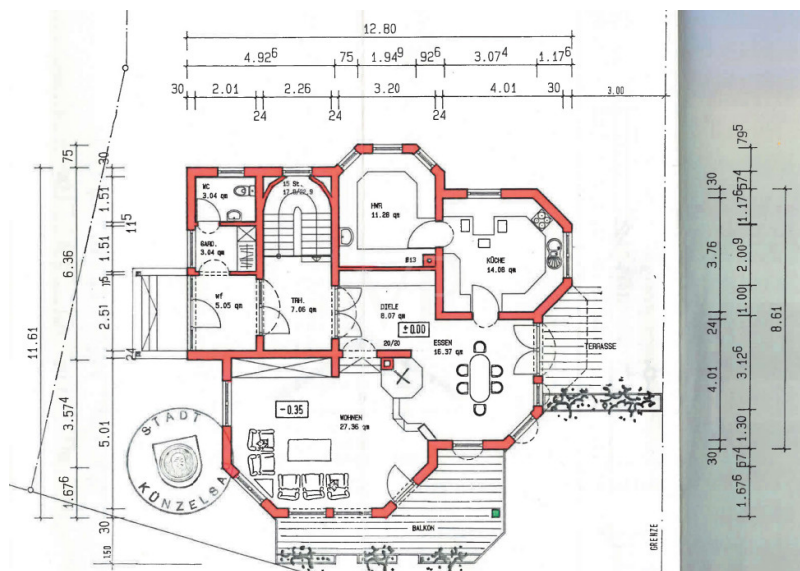
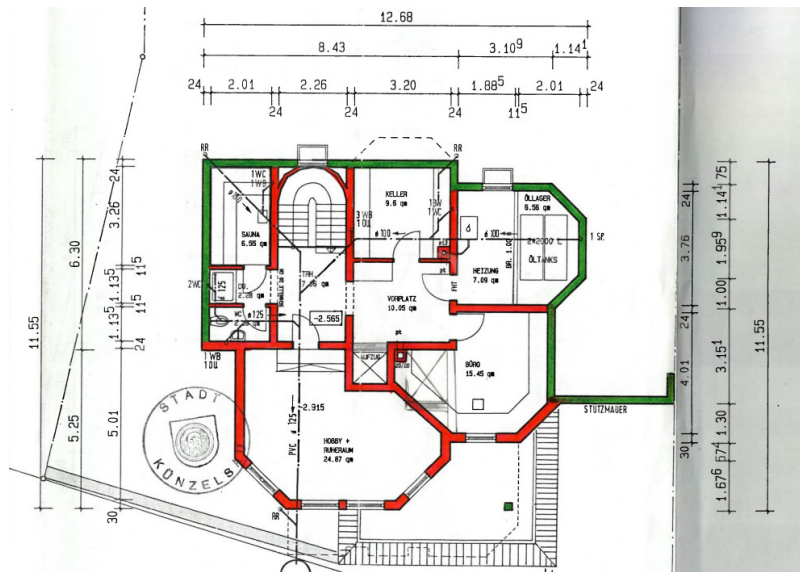
?????? ??????: 25256239 - 74653 Künzelsau

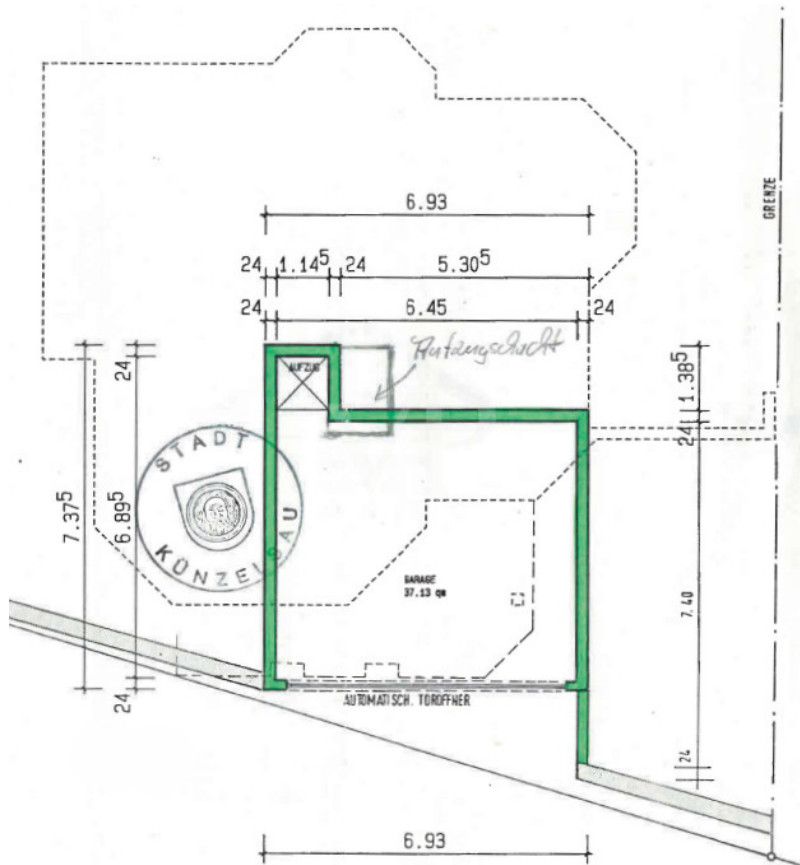
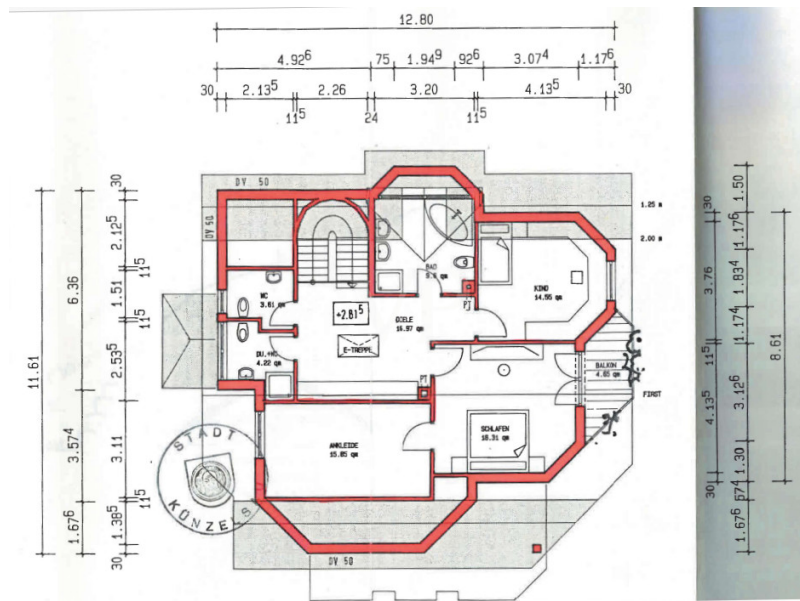
?? ???????

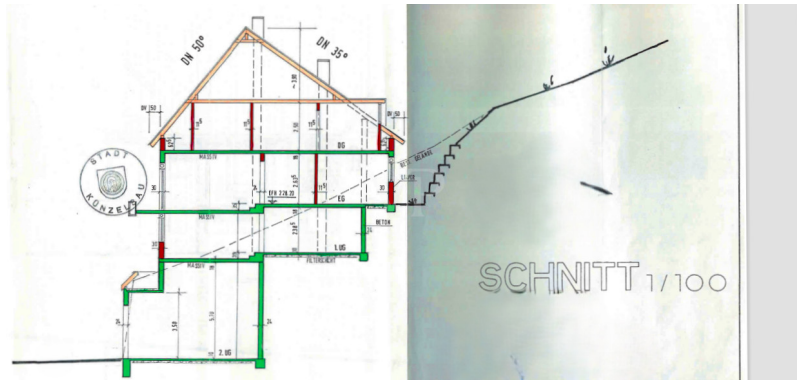


??????? ???????: 25256239 - 74653 Künzelsau

??????







????? ? ?????? ??? ?????? ?? ??????????. ?? ?????????? ??? ?????????? ??? ??? ??????????. ??? ?? ?????? ?????, ???
?????????? ?? ?????????????? ??? ?????????? ??? ??????????????.

??????? ???????: 25256239 - 74653 Künzelsau

??? ????? ?????????

[illegible]

?????? ??????: 25256239 - 74653 Künzelsau

????????????? ??? ???????

Hier einige Highlights der Immobilie in der Aufzählung:

- Ca. 786 m² Grundstücksfläche
- Ca. 392 m² gesamte Wohnfläche
- Sehr gepflegter Gesamtzustand
- Laufend modernisiert
- Solarthermie zur Heizungsunterstützung
- Hochwertige Einbauküche 2014 (Gaggenau- & Miele-Geräte)
- Fernblick über den Kocher und Künzelsau
- Separate Gäste-WCs je UG, EG & DG
- "Axor"-Armaturen in Bädern & Gäste-WCs
- Großer beheizter Terrassenbereich im EG
- Umlaufende Balkon- / Terrassenflächen
- Modernisierte Außenanlagen / gepflegter Garten mit Gartenhäuschen
- Automatische Außenbewässerungsanlage / Außendusche
- Aufzugsschacht für Stempel- / Lastenaufzug
- Einzelgarage & Doppelgarage sowie Außenstellplatz

Erd- / Ober- / Dachgeschoss:

- Großzügiger Wohn-/Essbereich im Erdgeschoss
- Große Schlafzimmer mit Ankleide im Obergeschoss
- Fußbodenheizung im Masterbad
- Sehr großes Jugendzimmer (Maisonettstil) im Dachgeschoss
- Großer Balkon im Dachgeschoss
- Separates Treppenhaus
- Einbaukaminofen im Wohnzimmer

Untergeschoss:

- Ca. 61 m² Wohnfläche
- Vollwertige Einliegerwohnung oder Büroräumlichkeiten
- Saunabereich mit Saunarium und Badezimmer
- Terrasse mit Fernblick
- Kellerräume
- Heiz- / Technikraum

Dies sind nur einige wenige Highlights der vielen Besonderheiten dieser Traumimmobilie.

Gerne stellen wir Ihnen nach persönlicher Rücksprache weitere Informationen sowie Bild- / Videomaterial zur Verfügung.

Überzeugen Sie sich gerne von der Qualität und den Möglichkeiten bei einer persönlichen Besichtigung vor Ort.

Das VON POLL Immobilienteam freut sich auf Ihre Anfrage.

?????? ?????: 25256239 - 74653 Künzelsau

??? ?? ???? ?

Die Immobilie befindet sich in ruhiger, bevorzugter Lage von Künzelsau – einem charmanten Hochschulstandort inmitten der malerischen Hohenloher Ebene.

Die Stadt besticht durch hohe Lebensqualität, gute Infrastruktur sowie kulturelle Vielfalt – unter anderem mit dem Carmen-Würth-Forum und dem Würth Museum.

Dank der Nähe zur A6 sind die Metropolregionen Stuttgart, Nürnberg, Heilbronn, Würzburg und Frankfurt bequem erreichbar – ideal für Pendler und Geschäftsreisende.

Die Kreisstadt Künzelsau erstreckt sich über die idyllisch gelegene Hohenloher Ebene und befindet sich im Hohenlohekreis im fränkischen Baden-Württemberg. Die Stadt Künzelsau zählt ca. 16.437 Einwohner, umfasst ca. 75,17 km² und gliedert sich in die Kernstadt und 10 Ortsteile und dem Würth Museum, Carmen - Würth - Forum und ist eine Hochschulstadt mit 1500 Studienplätzen.

Auch zahlreiche Freizeitmöglichkeiten wie der Besuch des Kocher - Flussfreibads, der gemütlichen Altstadt, des Waldlehrpfads und zahlreicher Spielplätze werden geboten. Künzelsau punktet ebenfalls mit kulturellen Highlights wie dem Würth Museum, der Kunstgalerie oder dem Stadtmuseum. Örtliche Vereine bieten ebenfalls verschiedene Angebote und Veranstaltungen. Die Stadt verfügt zudem über zahlreiche Schulen, Kindergärten und einer Außenstelle der Hochschule Heilbronn.

Künzelsau bietet darüber hinaus verschiedene Einkaufsmöglichkeiten, Apotheken, Ärzte und Banken/ Post. Auch die schnell erreichbaren Städte Schwäbisch Hall, Heilbronn und Crailsheim laden zum Einkaufsbummel, Familienausflügen oder sportlichen Aktivitäten ein.

Durch zahlreiche ortsansässige Firmen und Weltmarktführer in und um Künzelsau gelegen, wird ein attraktiver Wirtschaftsstandort mit sehr guter Arbeitsmarktlage geboten. Besondere Bildungschancen gewährleistet für Ihren Nachwuchs die, freie Schule Anne - Sophie von der Kita bis hin zum Abitur und natürlich ist für den Nachwuchs eine Vielzahl an freien Kindergartenplätzen zur Verfügung.

?????? ?????????: 25256239 - 74653 Künzelsau

????? ????????????

Es liegt ein Energiebedarfsausweis vor.
Dieser ist gültig bis 5.5.2035.
Endenergiebedarf beträgt 77.80 kwh/(m²*a).
Wesentlicher Energieträger der Heizung ist Öl.
Das Baujahr des Objekts lt. Energieausweis ist 1990.
Die Energieeffizienzklasse ist C.

GELDWÄSCHE: Als Immobilienmaklerunternehmen ist die von Poll Immobilien GmbH nach § 2 Abs. 1 Nr. 14 und § 11 Abs. 1, 2 Geldwäschegesetz (GwG) dazu verpflichtet, bei der Begründung einer Geschäftsbeziehung die Identität des Vertragspartners festzustellen und zu überprüfen, bzw. sobald ein ernsthaftes Interesse an der Durchführung des Immobilienkaufvertrages besteht. Hierzu ist es erforderlich, dass wir nach § 11 Abs. 4 GwG die relevanten Daten Ihres Personalausweises festhalten (wenn Sie als natürliche Person handeln) – beispielsweise mittels einer Kopie. Bei einer juristischen Person benötigen wir eine Kopie des Handelsregistrauszugs, aus welchem der wirtschaftlich Berechtigte hervorgeht. Das Geldwäschegesetz sieht vor, dass der Makler die Kopien bzw. Unterlagen fünf Jahre aufbewahren muss. Als unser Vertragspartner haben Sie auch eine Mitwirkungspflicht nach § 11 Abs. 6 GwG.

HAFTUNG: Wir weisen darauf hin, dass die von uns weitergegebenen Objektinformationen, Unterlagen, Pläne etc. vom Verkäufer bzw. Vermieter stammen. Eine Haftung für die Richtigkeit oder Vollständigkeit der Angaben übernehmen wir daher nicht. Es obliegt daher unseren Kunden, die darin enthaltenen Objektinformationen und Angaben auf ihre Richtigkeit hin zu überprüfen. Alle Immobilienangebote sind freibleibend und vorbehaltlich Irrtümer, Zwischenverkauf- und Vermietung oder sonstiger Zwischenverwertung.

UNSER SERVICE FÜR SIE ALS EIGENTÜMER:

Planen Sie den Verkauf oder die Vermietung Ihrer Immobilie, so ist es für Sie wichtig, deren Marktwert zu kennen. Lassen Sie kostenfrei und unverbindlich den aktuellen Wert Ihrer Immobilie professionell durch einen unserer Immobilienspezialisten einschätzen. Unser bundesweites und internationales Netzwerk ermöglicht es uns, Verkäufer bzw. Vermieter und Interessenten bestmöglich zusammenzuführen.

?????? ???????: 25256239 - 74653 Künzelsau

?????????? ??????????????

?? ??????????? ???????????, ????????????? ?? ?? ??????? ??????????? ???:

Christopher Borstelmann

Mauerstraße 19, 74523 Schwäbisch Hall

Tel.: +49 791 - 95 61 68 90

E-Mail: schwaebisch.hall@von-poll.com

???? ????????? ??????? ?? von Poll Immobilien GmbH

www.von-poll.com