

Treuenbrietzen

Charmantes Mehrfamilienhaus mit Entwicklungspotenzial in zentraler Lage

Αριθμός ακινήτου: 25165037



ΤΙΜΉ ΑΓΟΡΑΣ: 370.000 EUR • ΕΠΙΦΑΝΕΙΑ: ca. 254 m² • ΔΩΜΑΤΙΑ: 10 • ΈΚΤΑΣΗ ΓΗΣ: 1.310 m²

Αριθμός ακινήτου: 25165037 - 14929 Treuenbrietzen

- Με μια ματιά
- Το ακίνητο
- Ενεργειακά δεδομένα
- Μια πρώτη εντύπωση
- Λεπτομέρειες των ανέσεων
- Όλα για την τοποθεσία
- Άλλες πληροφορίες
- Συνεργάτης επικοινωνίας

Αριθμός ακινήτου: 25165037 - 14929 Treuenbrietzen

Με μια ματιά

Αριθμός ακινήτου	25165037	Τιμή αγοράς	370.000 EUR
Επιφάνεια	ca. 254 m ²	Προμήθεια	Käuferprovision beträgt 7,14 % (inkl. MwSt.) des beurkundeten Kaufpreises
Σχήμα στέγης	Στεγανωτική οροφή	Έτος ανακαίνισης	2016
Δωμάτια	10	Μέθοδος κατασκευής	Στερεό
τουαλέτα	3	Χρησιμοποιήσιμος χώρος	ca. 97 m ²
Έτος κατασκευής	1927	Ενοικιάσιμος χώρος	ca. 254 m ²

Αριθμός ακινήτου: 25165037 - 14929 Treuenbrietzen

Ενεργειακά δεδομένα

Συστήματα θέρμανσης	Κεντρική θέρμανση	Πιστοποιητικό ενέργειας	VERBRAUCH
Πηγή ενέργειας	Αέριο	Τελική κατανάλωση ενέργειας	135.10 kWh/m ² a
Ενεργειακό πιστοποιητικό ισχύει έως	15.01.2036	Κατηγορία ενεργειακής απόδοσης	E
Πηγή ενέργειας	Αέριο	Έτος κατασκευής σύμφωνα με το ενεργειακό πιστοποιητικό	1927

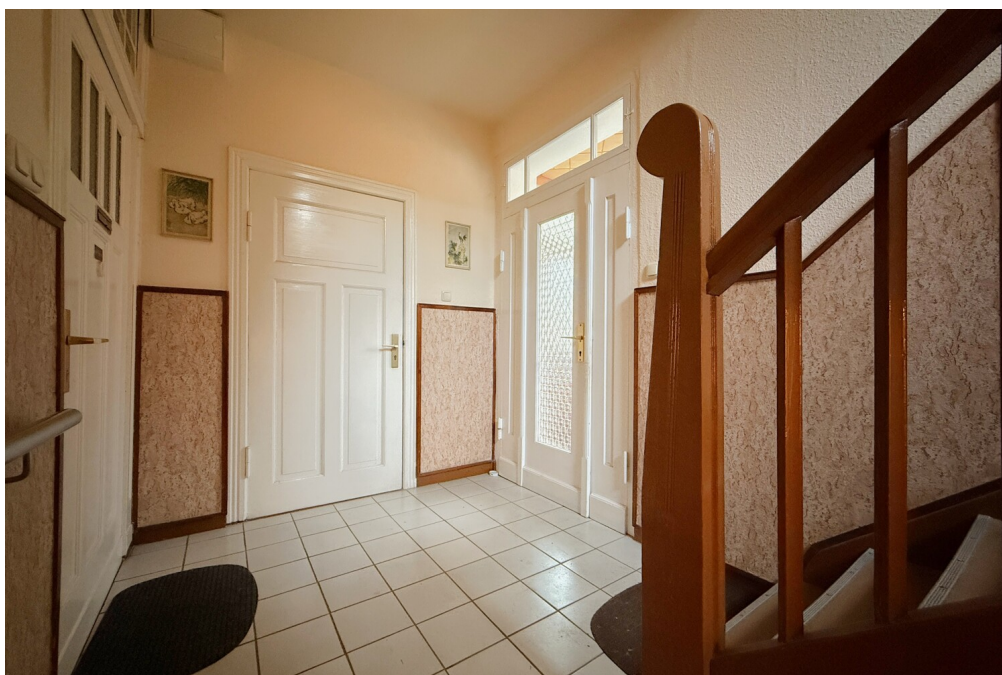
Αριθμός ακινήτου: 25165037 - 14929 Treuenbrietzen

Το ακίνητο



Αριθμός ακινήτου: 25165037 - 14929 Treuenbrietzen

Το ακίνητο



Αριθμός ακινήτου: 25165037 - 14929 Treuenbrietzen

Το ακίνητο



Αριθμός ακινήτου: 25165037 - 14929 Treuenbrietzen

Το ακίνητο



Αριθμός ακινήτου: 25165037 - 14929 Treuenbrietzen

Το ακίνητο



Αριθμός ακινήτου: 25165037 - 14929 Treuenbrietzen

Το ακίνητο



Αριθμός ακινήτου: 25165037 - 14929 Treuenbrietzen

Το ακίνητο



Αριθμός ακινήτου: 25165037 - 14929 Treuenbrietzen

Το ακίνητο



Αριθμός ακινήτου: 25165037 - 14929 Treuenbrietzen

Μια πρώτη εντύπωση

Dieses Mehrfamilienhaus aus dem Jahr 1927 präsentiert sich als ruhiger Klassiker mit Substanz und Charisma. Auf einem großzügigen ca. 1.310 m² großen Grundstück entfaltet sich ein Wohnensemble, das traditionelle Architektur, solide Bausubstanz und attraktive Entwicklungsmöglichkeiten vereint. Das weitläufige Grundstück vermittelt ein Gefühl von Weite – ein seltener Vorteil, der die Wohnqualität für alle Bewohner spürbar erhöht. Der Garten wird von allen Mietern gemeinschaftlich genutzt und gepflegt. Ergänzt wird das Platzangebot durch ein Nebengebäude mit Garagen und ein praktisches Torhaus. Die Immobilie wurde stetig instand gehalten und nach der Wende umfangreich saniert. Zuletzt wurde die Gas-Brennwerttherme 2016 erneuert.

Das Haus umfasst drei Wohneinheiten, die jeweils ihren eigenen Charakter entfalten. Im Erdgeschoss befindet sich eine 4-Zimmer-Wohnung mit ca. 97m² Wohnfläche, aktuell leerstehend und damit bereit für die sofortige Neuvermietung oder eine persönliche Nutzung der zukünftigen Eigentümer. Der klassische Grundriss macht diese Wohneinheit besonders vielseitig. Eine Etage darüber liegt die zweite 4-Zimmer-Wohnung mit ca. 99 m² Wohnfläche, deren großzügige Räume und helle Atmosphäre seit Jahren zuverlässig vermietet sind. Das Dachgeschoss beherbergt eine charmante 3-Zimmer-Wohnung mit ca. 58 m² Wohnfläche, die ebenfalls vermietet ist. Besonders wertvoll ist hier das zusätzliche Ausbaupotenzial, das sich für künftige Erweiterungen oder zur wirtschaftlichen Optimierung nutzen lässt.

Derzeit sind die Wohnungen im 1. Obergeschoss und Dachgeschoss vermietet, während das Erdgeschoss kurzfristig vermietet werden kann. Auch die beiden vermieteten Garagen leisten einen stabilen Beitrag zum laufenden Ertrag. Die derzeitigen Mieteinnahmen belaufen sich auf ca. 1.065 € monatlich bzw. 12.780 €

jährlich. Betrachtet man die ortsübliche Vergleichsmiete von ca. 8,00 €/m², ergibt sich ein klares Steigerungspotenzial: Im SOLL lassen sich ca. 2.122 € monatlich bzw. 25.464 € jährlich erzielen. Neben der Neuvermietung der EG-Wohnung bietet vor allem die Erweiterung der Dachgeschosswohnung wirtschaftliche Spielräume, um die Ertragsstruktur nachhaltig zu verbessern.

Hinweis: Wenn Sie Ihre Kontaktdaten vollständig ausgefüllt haben, erfolgt der Exposé-Versand voll automatisch. Im ausführlichen PDF-Exposé erhalten Sie weitere Bilder und Informationen zur Immobilie. Kontaktieren Sie uns gerne für einen Besichtigungstermin.

Αριθμός ακινήτου: 25165037 - 14929 Treuenbrietzen

Λεπτομέρειες των ανέσεων

Haus & Grundstück:

- Mehrfamilienhaus
- Baujahr 1927
- 3 Wohneinheiten
- ca. 254 m² Wohnfläche
- ca. 97 m² Nutzfläche
- 2x 4-Zimmer Wohnungen
- 1x 3-Zimmer Wohnung
- Erker
- funktionsfähige Kamin- und Kachelöfen
- voll unterkellert
- Gas-Brennwerttherme (2016)
- Ausbaupotenzial im Dachgeschoss
- ca. 1.310 m² Grundstück
- gemeinschaftlich genutzter Garten
- Nebengebäude mit Garagen
- Torhaus mit Durchfahrt
- Bushaltestelle in direkter Umgebung
- zentrale Lage

Vermietung:

- 2 Wohneinheiten vermietet (1.OG, DG)
- Wohneinheit im Erdgeschoss leerstehend
- 2 Garagen vermietet
- Mieteinnahmen (IST) ca. 1.065 €/M
- Mieteinnahmen (IST) ca. 12.780 €/J
- Mieteinnahmen (SOLL) ca. 2.122 €/M
- Mieteinnahmen (SOLL) ca. 25.464 €/J

- ortsübliche Miete Ø 8,00 €/m²
- Mietsteigerungspotenzial

Αριθμός ακινήτου: 25165037 - 14929 Treuenbrietzen

Όλα για την τοποθεσία

Die historische Stadt Treuenbrietzen im Süden des Landkreises Potsdam-Mittelmark blickt auf eine bewegte Vergangenheit zurück. Erstmals im 13. Jahrhundert urkundlich erwähnt, entwickelte sich der Ort dank seiner strategisch günstigen Lage an der Handelsstraße zwischen Berlin und Leipzig zu einem lebendigen Handwerks- und Handelszentrum. Heute präsentiert sich Treuenbrietzen als malerische Kleinstadt mit mittelalterlichem Stadtkern, liebevoll sanierten Fachwerkhäusern, der imposanten Marienkirche und einer charmanten Altstadt, die Geschichte und Gegenwart harmonisch vereint. Umgeben von ausgedehnten Wäldern und idyllischer Natur bietet die Stadt zugleich Ruhe und Erholung – ein idealer Rückzugsort mit historischem Flair.

Auch infrastrukturell überzeugt Treuenbrietzen mit einer hervorragenden Anbindung an das regionale und überregionale Verkehrsnetz. Über die Bundesstraße B2 gelangt man zügig nach Potsdam, Berlin oder Jüterbog, während der Bahnhof Treuenbrietzen eine direkte Verbindung nach Berlin und Lutherstadt Wittenberg bietet. Einkaufsmöglichkeiten, Ärzte, Apotheken, Kindergärten und Schulen befinden sich direkt im Ort. Zahlreiche Freizeitangebote, Vereine und die reizvolle Natur des Flämings mit ihren Rad- und Wanderwegen runden das lebenswerte Umfeld ab. Treuenbrietzen vereint die Ruhe des Landlebens mit der Nähe zur Großstadt – ein Standort mit Charme, Geschichte und Perspektive.

PKW:

ca. 15 Min bis Jüterbog

ca. 20 Min bis Luckenwalde

ca. 20 Min bis Beelitz

ca. 20 Min bis Bad Belzig

ca. 35 Min bis Potsdam

ca. 40 Min bis Berlin

öffentliche Verkehrsmittel:

ca. 15 Min bis Beelitz

ca. 20 Min bis Jüterbog

ca. 40 Min bis Luckenwalde

ca. 50 Min bis Potsdam Hbf

ca. 1h 35 Min bis Berlin Hbf

Αριθμός ακινήτου: 25165037 - 14929 Treuenbrietzen

Άλλες πληροφορίες

Es liegt ein Energieverbrauchsausweis vor.

Dieser ist gültig bis 15.1.2036.

Endenergieverbrauch beträgt 135.10 kWh/(m²*a).

Wesentlicher Energieträger der Heizung ist Gas.

Das Baujahr des Objekts lt. Energieausweis ist 1927.

Die Energieeffizienzklasse ist E.

GELDWÄSCHE: Als Immobilienmaklerunternehmen ist die von Poll Immobilien GmbH nach § 2 Abs. 1 Nr. 14 und § 11 Abs. 1, 2 Geldwäschegesetz (GwG) dazu verpflichtet, bei der Begründung einer Geschäftsbeziehung die Identität des Vertragspartners festzustellen und zu überprüfen, bzw. sobald ein ernsthaftes Interesse an der Durchführung des Immobilienkaufvertrages besteht. Hierzu ist es erforderlich, dass wir nach § 11 Abs. 4 GwG die relevanten Daten Ihres Personalausweises festhalten (wenn Sie als natürliche Person handeln) – beispielsweise mittels einer Kopie. Bei einer juristischen Person benötigen wir eine Kopie des Handelsregisterauszugs, aus welchem der wirtschaftlich Berechtigte hervorgeht. Das Geldwäschegesetz sieht vor, dass der Makler die Kopien bzw. Unterlagen fünf Jahre aufbewahren muss. Als unser Vertragspartner haben Sie auch eine Mitwirkungspflicht nach § 11 Abs. 6 GwG.

HAFTUNG: Wir weisen darauf hin, dass die von uns weitergegebenen Objektinformationen, Unterlagen, Pläne etc. vom Verkäufer bzw. Vermieter stammen. Eine Haftung für die Richtigkeit oder Vollständigkeit der Angaben übernehmen wir daher nicht. Es obliegt daher unseren Kunden, die darin enthaltenen Objektinformationen und Angaben auf ihre Richtigkeit hin zu überprüfen. Alle Immobilienangebote sind freibleibend und vorbehaltlich Irrtümer, Zwischenverkauf- und Vermietung oder sonstiger Zwischenverwertung.

UNSER SERVICE FÜR SIE ALS EIGENTÜMER:

Planen Sie den Verkauf oder die Vermietung Ihrer Immobilie, so ist es für Sie wichtig, deren Marktwert zu kennen. Lassen Sie kostenfrei und unverbindlich den aktuellen Wert Ihrer Immobilie professionell durch einen unserer Immobilienspezialisten einschätzen. Unser bundesweites und internationales Netzwerk ermöglicht es uns, Verkäufer bzw. Vermieter und Interessenten bestmöglich zusammenzuführen.

Αριθμός ακινήτου: 25165037 - 14929 Treuenbrietzen

Συνεργάτης επικοινωνίας

Για περισσότερες πληροφορίες, επικοινωνήστε με τον υπεύθυνο επικοινωνίας σας:

Cornelia Roloff und Christian Roloff

Steinstraße 47, 14776 Brandenburg an der Havel

Tel.: +49 3381 - 79 68 454

E-Mail: brandenburg@von-poll.com

Στην αποποίηση ευθύνης της von Poll Immobilien GmbH

www.von-poll.com