

Mödling

Charmantes Zinshaus mit Entwicklungspotenzial in Bestlage von Mödling

Αριθμός ακινήτου: 20263442005



ΤΙΜΗ ΑΓΟΡΑΣ: 1.150.000 EUR • ΕΠΙΦΑΝΕΙΑ: ca. 305 m² • ΈΚΤΑΣΗ ΓΗΣ: 768 m²

Αριθμός ακινήτου: 20263442005 - 2340 Mödling

- Με μια ματιά
- Το ακίνητο
- Ενεργειακά δεδομένα
- Μια πρώτη εντύπωση
- Λεπτομέρειες των ανέσεων
- Όλα για την τοποθεσία
- Συνεργάτης επικοινωνίας

Αριθμός ακινήτου: 20263442005 - 2340 Mödling

Με μια ματιά

Αριθμός ακινήτου	20263442005	Τιμή αγοράς	1.150.000 EUR
Επιφάνεια	ca. 305 m ²	Μέθοδος κατασκευής	Στερεό
Σχήμα στέγης	Στεγανωτική οροφή	Έπιπλα	Κήπος
Έτος κατασκευής	1920		
Χώρος στάθμευσης	3 x Εξωτερικός χώρος στάθμευσης		

Αριθμός ακινήτου: 20263442005 - 2340 Mödling

Ενεργειακά δεδομένα

Συστήματα θέρμανσης	Κεντρική θέρμανση	Κατηγορία ενεργειακής απόδοσης	E
Πηγή ενέργειας	Αστικό δίκτυο θέρμανσης		

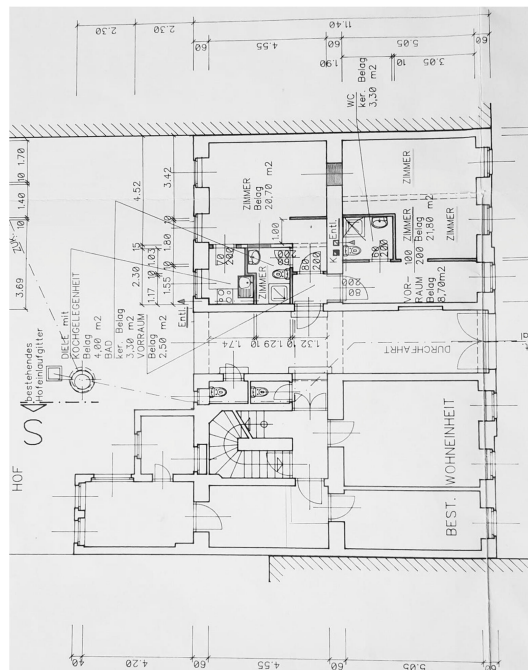
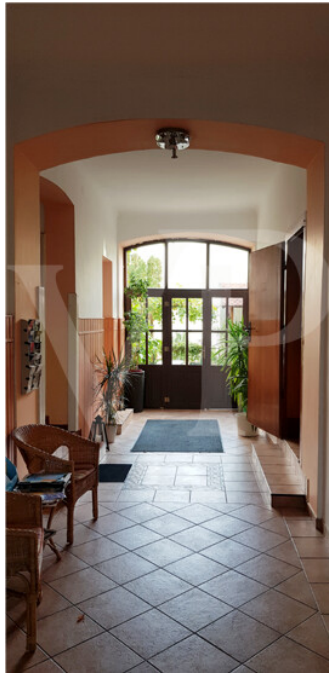
Αριθμός ακινήτου: 20263442005 - 2340 Mödling

Το ακίνητο



Αριθμός ακινήτου: 20263442005 - 2340 Mödling

Το ακίνητο



Αριθμός ακινήτου: 20263442005 - 2340 Mödling

Το ακίνητο



Αριθμός ακινήτου: 20263442005 - 2340 Mödling

Μια πρώτη εντύπωση

Dieses attraktive Zinshaus in bester Lage von Mödling stellt eine seltene Gelegenheit für Anleger, Bauträger und Projektentwickler dar. Die Liegenschaft kombiniert eine bestehende Ertragsstruktur mit erheblichem Entwicklungspotenzial und vielseitigen Nutzungsmöglichkeiten.

Die Bestandsimmobilie erstreckt sich über Erdgeschoss, Obergeschoss sowie einen Teilkeller und bietet zusätzlich einen ausbaufähigen Dachboden, der weiteres Wertsteigerungspotenzial eröffnet.

Die Immobilie eignet sich ideal für:

- Kapitalanleger mit Fokus auf stabile Rendite
- Bauträger mit Interesse an Ausbau oder Nachverdichtung
- Projektentwickler, die eine Neubebauung oder Neugestaltung realisieren möchten (vorbehaltlich Genehmigung)

Αριθμός ακινήτου: 20263442005 - 2340 Mödling

Λεπτομέρειες των ανέσεων

Das ehemalige Fuhrwerkerhaus umfasst aktuell 7 Wohneinheiten mit einer Gesamtfläche von rund 305 m² und wird derzeit erfolgreich für die Vermietung von Ferienwohnungen genutzt.

Key Facts:

- 7 Wohneinheiten
- Ausbaufähiger Dachboden
- Teilunterkellert
- Fernwärmeanschluss vorhanden
- Attraktives Grundstück mit Gartenhaus

Αριθμός ακινήτου: 20263442005 - 2340 Mödling

Όλα για την τοποθεσία

Dank der Toplage in Mödling profitieren zukünftige Eigentümer von einer ausgezeichneten Infrastruktur, hoher Lebensqualität sowie einer starken Nachfrage im Wohn- und Tourismussegment. Die Nähe zu Wien macht den Standort zusätzlich besonders attraktiv für Investitionen.

Αριθμός ακινήτου: 20263442005 - 2340 Mödling

Συνεργάτης επικοινωνίας

Για περισσότερες πληροφορίες, επικοινωνήστε με τον υπεύθυνο επικοινωνίας σας:

Herten Immobilien GmbH

Marc-Aurel-Straße 3, A-1010 Vienna

Tel.: +43 1 532 25 50

E-Mail: wien@von-poll.com

Στην αποποίηση ευθύνης της von Poll Immobilien GmbH

www.von-poll.com