

Berlin

# Exklusive Büroeinheit in Berlin-Mitte

Αριθμός ακινήτου: 25343112



ΤΙΜΉ ΕΝΟΙΚΪΟΥ: 5.408 EUR

**Αριθμός ακινήτου: 25343112 - 10117 Berlin**

- ?? ??? ?????
- ?? ????????
- ??????????? ??????????
- ??? ?????? ??????????
- ??????????????? ??? ??????????
- ??? ??? ??? ????????????
- ?????? ???????????????
- ?????????????? ????????????????

Αριθμός ακινήτου: 25343112 - 10117 Berlin

?? ??? ??????

?????? ????????	<b>25343112</b>	???? ????????	<b>5.408 EUR</b>
???? ????????	<b>1904</b>	????????? ????????	<b>936 EUR</b>
		?????? / ????????????? ?????????	?????? ????????
		????????? ??????	<b>ca. 208 m<sup>2</sup></b>
		????????????????? ?????	<b>ca. 208 m<sup>2</sup></b>
		????????? ??????	<b>ca. 208 m<sup>2</sup></b>
		????????????? ??????	<b>ca. 208 m<sup>2</sup></b>

Αριθμός ακινήτου: 25343112 - 10117 Berlin

?????????? ?

???? ?????????	????	????????????????	VERBRAUCH
????????????	01.03.2028	??????????	
????????????????		?????? ??????????	161.20 kWh/m <sup>2</sup> a
?????? ??		??????????	
		??????????	F
		????????????	
		??????????	
		???? ??????????	1904
		???????? ?? ??	
		????????????	
		????????????????	

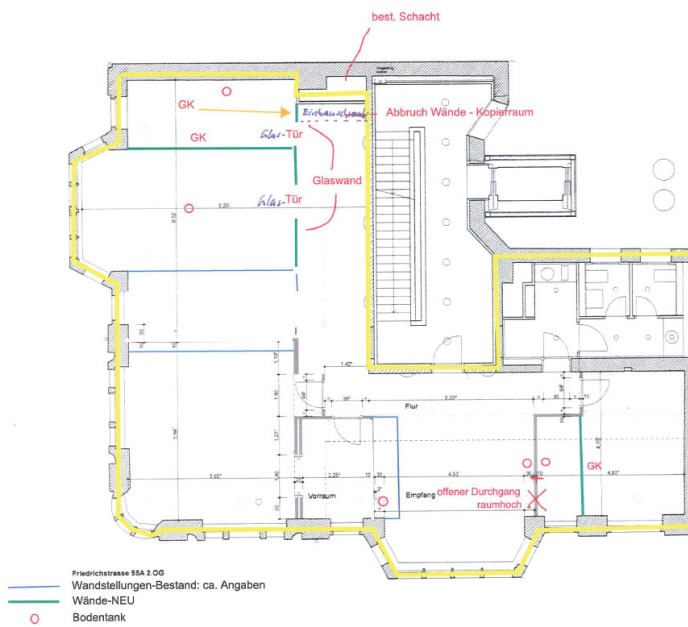
Αριθμός ακινήτου: 25343112 - 10117 Berlin

?? ????????



Αριθμός ακινήτου: 25343112 - 10117 Berlin

?? ????????



Αριθμός ακινήτου: 25343112 - 10117 Berlin

?? ????????



**Αριθμός ακινήτου: 25343112 - 10117 Berlin**

**??? ????? ?????????**

**Diese exklusive Büroeinheit bietet auf ca. 208 m<sup>2</sup> eine repräsentative Arbeitsumgebung in bester Lage von Berlin-Mitte. Das Büro befindet sich im 2.OG eines modernen Gebäudes und besticht durch eine große Fensterfront, die für eine helle und freundliche Arbeitsatmosphäre sorgt. Die zentrale Lage an der Friedrichstraße gewährleistet eine optimale Erreichbarkeit und hervorragende Infrastruktur.**

**Die Büroeinheit kann nach den individuellen Wünschen des Mieters renoviert werden. Vereinbaren Sie noch heute einen Besichtigungstermin und überzeugen Sie sich selbst von diesem attraktiven Angebot!**

**This exclusive office unit offers a prestigious working environment on approx. 208 m<sup>2</sup> in a prime location in Berlin-Mitte. The office is located on the top floor of a modern building and impresses with a large window front, which ensures a bright and friendly working atmosphere. The central location on Friedrichstrasse ensures optimal accessibility and excellent infrastructure.**

**The office unit can be renovated according to the tenant's individual wishes. Arrange a viewing appointment today and see this attractive offer for yourself!**

**Αριθμός ακινήτου: 25343112 - 10117 Berlin**

**?????????????? ???? ??????????**

**Große Fensterfront: Lichtdurchflutete Räume für eine angenehme Arbeitsatmosphäre**

**Klimatisierung: Angenehmes Raumklima zu jeder Jahreszeit**

**Aufzug: Komfortabler Zugang zu Etage**

**Flexible Gestaltung: Auf Wunsch Renovierung nach Ihren Anforderungen**

**Repräsentative Lage: Erstklassige Adresse in Berlin-Mitte**

**Large window front: Rooms flooded with light for a pleasant working atmosphere**

**Air conditioning: Pleasant room climate at any time of year**

**Lift: Convenient access to the floor**

**Flexible design: Renovation according to your requirements on request**

**Prestigious location: First-class address in Berlin-Mitte**

**Αριθμός ακινήτου: 25343112 - 10117 Berlin**

**???** **???** **???** **???????????**

**Die Friedrichstraße zählt zu den bekanntesten und begehrtesten Geschäftsadressen Berlins. Umgeben von erstklassigen Restaurants, Cafés und Einkaufsmöglichkeiten bietet die Umgebung eine perfekte Work-Life-Balance. Die Anbindung an den öffentlichen Nahverkehr ist hervorragend: Mehrere U-Bahn-, S-Bahn- und Buslinien sind fußläufig erreichbar.**

**Friedrichstrasse is one of Berlin's best-known and most sought-after business addresses. Surrounded by first-class restaurants, cafés and shopping facilities, the neighbourhood offers a perfect work-life balance. The public transport connections are excellent: several underground, S-Bahn and bus lines are within walking distance.**

**Αριθμός ακινήτου: 25343112 - 10117 Berlin**

**????? ?????????????**

#### **GELDWÄSCHEGESETZ**

Als Immobilienmaklerunternehmen ist VON POLL COMMERCIAL Berlin, Lizenzpartner: Kai Seidel Immobilien GmbH nach § 1, 2 Abs. 1 Nr. 10, 4 Abs. 3 Geldwäschegesetz (GwG) dazu verpflichtet, vor Begründung einer Geschäftsbeziehung die Identität des Vertragspartners festzustellen und zu überprüfen. Hierzu ist es erforderlich, dass wir die relevanten Daten Ihres Personalausweises festhalten – beispielsweise mittels einer Kopie. Das Geldwäschegesetz (GwG) sieht vor, dass der Makler die Kopien bzw. Unterlagen fünf Jahre aufbewahren muss.

#### **HAFTUNG**

Wir weisen darauf hin, dass die von uns weitergegebenen Objektinformationen, Unterlagen, Pläne etc. vom Verkäufer bzw. Vermieter stammen. Eine Haftung für die Richtigkeit oder Vollständigkeit der Angaben übernehmen wir daher nicht. Es obliegt daher unseren Kunden, die darin enthaltenen Objektinformationen und Angaben auf ihre Richtigkeit hin zu überprüfen. Alle Immobilienangebote sind freibleibend und vorbehaltlich Irrtümer, Zwischenverkauf- und Vermietung oder sonstiger Zwischenverwertung.

#### **UNSER SERVICE FÜR SIE ALS EIGENTÜMER**

Planen Sie den Verkauf oder die Vermietung Ihrer Immobilie, so ist es für Sie wichtig, deren Marktwert zu kennen. Lassen Sie kostenfrei und unverbindlich den aktuellen Wert Ihrer Immobilie professionell durch einen unserer Immobilienspezialisten einschätzen. Unser bundesweites und internationales Netzwerk ermöglicht es uns, Verkäufer bzw. Vermieter und Interessenten bestmöglich zusammenzuführen.

**Αριθμός ακινήτου: 25343112 - 10117 Berlin**

**?????????? ???????????????**

?? ?????????????? ?????????????, ?????????????? ?? ?? ?????????? ?????????????? ???:

**Kai Seidel**

---

**Karlsbader Straße 18, 14193 Berlin**  
**Tel.: +49 30 - 49 95 04 00**  
**E-Mail: [commercial.berlin@von-poll.com](mailto:commercial.berlin@von-poll.com)**

???? ?????????? ?????????? ??? von Poll Immobilien GmbH

---

**[www.von-poll.com](http://www.von-poll.com)**