

## Detmold

# Κτίριο κατοικιών με πολυλειτουργικούς εμπορικούς χώρους για τις ιδέες σας

Αριθμός ακινήτου: 25292003



ΤΙΜΗ ΑΓΟΡΑΣ: 595.000 EUR • ΕΠΙΦΑΝΕΙΑ: ca. 173 m<sup>2</sup> • ΔΩΜΑΤΙΑ: 7 • ΈΚΤΑΣΗ ΓΗΣ: 1.435 m<sup>2</sup>

**Αριθμός ακινήτου: 25292003 - 32758 Detmold**

- Με μια ματιά
- Το ακίνητο
- Ενεργειακά δεδομένα
- Μια πρώτη εντύπωση
- Λεπτομέρειες των ανέσεων
- Όλα για την τοποθεσία
- Άλλες πληροφορίες
- Συνεργάτης επικοινωνίας

Αριθμός ακινήτου: 25292003 - 32758 Detmold

## Με μια ματιά

Αριθμός ακινήτου	25292003	Τιμή αγοράς	595.000 EUR
Επιφάνεια	ca. 173 m <sup>2</sup>	Προμήθεια	Käuferprovision beträgt 3,57 % (inkl. MwSt.) des beurkundeten Kaufpreises
Δωμάτια	7		
Κατάσταση του ακινήτου	4		
τουαλέτα	1	Χρησιμοποιήσιμος χώρος	ca. 423 m <sup>2</sup>
Έτος κατασκευής	1962	Έπιπλα	Βεράντα, WC επισκεπτών, Κήπος, Μπαλκόνι
Χώρος στάθμευσης	6 x Εξωτερικός χώρος στάθμευσης, 2 x Γκαράζ		

Αριθμός ακινήτου: 25292003 - 32758 Detmold

## Ενεργειακά δεδομένα

Συστήματα θέρμανσης	Κεντρική θέρμανση
Πηγή ενέργειας	Αέριο

Αριθμός ακινήτου: 25292003 - 32758 Detmold

## Το ακίνητο



Αριθμός ακινήτου: 25292003 - 32758 Detmold

## Το ακίνητο



FÜR SIE IN DEN BESTEN LAGEN



Vertrauen Sie einem Experten,  
wenn es um die Vermittlung  
Ihrer Immobilie geht.

Kontaktieren Sie uns für  
eine persönliche Beratung:

T.: 05222 - 93 86 190

Αριθμός ακινήτου: 25292003 - 32758 Detmold

## Το ακίνητο



FÜR SIE IN DEN BESTEN LAGEN



Eigentümern bieten wir eine kostenfreie und unverbindliche Marktpreiseinschätzung Ihrer Immobilie an.

Kontaktieren Sie uns für eine persönliche Beratung:

T.: 05231 - 30 26 70 0

Αριθμός ακινήτου: 25292003 - 32758 Detmold

## Το ακίνητο



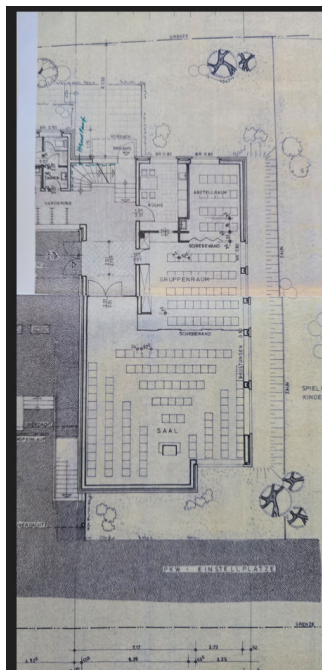
Αριθμός ακινήτου: 25292003 - 32758 Detmold

## Το ακίνητο



Αριθμός ακινήτου: 25292003 - 32758 Detmold

## Το ακίνητο



**Αριθμός ακινήτου: 25292003 - 32758 Detmold**

## Μια πρώτη εντύπωση

Wohnen und Arbeiten vereint – vielseitiges Immobilienensemble mit Potenzial in Detmold-Pivitsheide

Dieses außergewöhnliche Immobilienangebot vereint großzügiges Wohnen mit vielfältigen Nutzungsmöglichkeiten – ideal für Selbstnutzer mit Platzbedarf, Investoren oder Unternehmer mit Visionen.

Das gepflegte Einfamilienhaus mit einer Wohnfläche von ca. 173 m<sup>2</sup> wurde im Jahr 1962 errichtet und bietet mit seinem durchdachten Grundriss ausreichend Platz für eine große Familie, Wohngemeinschaften oder eine mögliche Vermietung. Der angrenzende Gewerbeanbau mit einer beeindruckenden Nutzfläche von ca. 423 m<sup>2</sup> stammt aus dem Jahr 1980 und wurde ehemals als Gemeindehaus genutzt.

Heute eröffnet sich hier ein breites Spektrum an Nutzungsmöglichkeiten – beispielsweise als Praxis, Büroräume, Seminarhaus, Atelier oder kreatives Studio. Voraussetzung ist die Einhaltung der Vorgaben für ein allgemeines Wohngebiet. Die solide Bauweise beider Gebäudeteile erlaubt es, die Flächen nach individuellen Vorstellungen neu zu gestalten, ohne dabei in die Substanz eingreifen zu müssen.

Das Objekt befindet sich in ruhiger, dennoch zentraler Wohnlage von Detmold-Pivitsheide. Dank der guten Erreichbarkeit ist es auch für Kunden oder Klienten ideal gelegen. Zwei Garagen sowie sechs Außenstellplätze stehen zur Verfügung und sorgen für ein komfortables Parkangebot.

Dieses Ensemble bietet eine seltene Gelegenheit: eine flexible Nutzung, großzügige Flächen und ein solides Gebäude mit Charakter. Ob Wohnen, Arbeiten oder Vermietung – hier ist vieles möglich.

Vereinbaren Sie gerne einen Besichtigungstermin mit uns.

Der Energieausweis befindet sich derzeit in der Erstellung und liegt zur Besichtigung vor.

Wir freuen uns auf Ihre Anfragen

**Αριθμός ακινήτου: 25292003 - 32758 Detmold**

## Λεπτομέρειες των ανέσεων

- Wohnhaus mit ca. 173 m<sup>2</sup> Wohnfläche (Baujahr 1962)
- Gewerbeinheit mit ca. 423 m<sup>2</sup> Nutzfläche (Anbau aus 1980)
- Ehemaliges Gemeindehaus mit vielseitigen Nutzungsmöglichkeiten
- Solide Substanz – gepflegter Zustand
- Zwei Garagen & 6 Stellplätze
- Zentrale Lage in einem reinen Wohngebiet – gute Erreichbarkeit
- Ideal für Selbstnutzer, Gewerbetreibende oder Investoren

**Αριθμός ακινήτου: 25292003 - 32758 Detmold**

## Όλα για την τοποθεσία

Detmold, die Kulturstadt im Teutoburger Wald, ist geprägt von weiten Grünflächen, historischer Architektur und beeindruckenden Gebäuden. Die Stadt bietet ein breites Spektrum an Kultur, Freizeit- und Sportmöglichkeiten. Besonders nennenswert ist der historische Stadtkern Detmolds, in dem kleine Cafés und Geschäfte zum Verweilen und Bummeln einladen.

Diese außergewöhnliche Immobilie liegt im schönen Detmolder Ortsteil Pivitsheide VL. Das Entwicklungsgebiet hat in den letzten Jahren an Attraktivität gewonnen. Hier wohnen Sie stadtnah, mit hervorragender Infrastruktur wie vielfältigen Einkaufsmöglichkeiten, Ärzten, Banken, Kindergärten, Schulen und vielem mehr direkt vor der Haustür.

Der Teutoburger Wald sowie der Meschensee ist in wenigen Minuten erreichbar.

**Αριθμός ακινήτου: 25292003 - 32758 Detmold**

## Άλλες πληροφορίες

GELDWÄSCHE: Als Immobilienmaklerunternehmen ist die von Poll Immobilien GmbH nach § 2 Abs. 1 Nr. 14 und § 11 Abs. 1, 2 Geldwäschegesetz (GwG) dazu verpflichtet, bei der Begründung einer Geschäftsbeziehung die Identität des Vertragspartners festzustellen und zu überprüfen, bzw. sobald ein ernsthaftes Interesse an der Durchführung des Immobilienkaufvertrages besteht. Hierzu ist es erforderlich, dass wir nach § 11 Abs. 4 GwG die relevanten Daten Ihres Personalausweises festhalten (wenn Sie als natürliche Person handeln) – beispielsweise mittels einer Kopie. Bei einer juristischen Person benötigen wir eine Kopie des Handelsregisterauszugs, aus welchem der wirtschaftlich Berechtigte hervorgeht. Das Geldwäschegesetz sieht vor, dass der Makler die Kopien bzw. Unterlagen fünf Jahre aufbewahren muss. Als unser Vertragspartner haben Sie auch eine Mitwirkungspflicht nach § 11 Abs. 6 GwG.

HAFTUNG: Wir weisen darauf hin, dass die von uns weitergegebenen Objektinformationen, Unterlagen, Pläne etc. vom Verkäufer bzw. Vermieter stammen. Eine Haftung für die Richtigkeit oder Vollständigkeit der Angaben übernehmen wir daher nicht. Es obliegt daher unseren Kunden, die darin enthaltenen Objektinformationen und Angaben auf ihre Richtigkeit hin zu überprüfen. Alle Immobilienangebote sind freibleibend und vorbehaltenlich Irrtümer, Zwischenverkauf- und Vermietung oder sonstiger Zwischenverwertung.

UNSER SERVICE FÜR SIE ALS EIGENTÜMER:

Planen Sie den Verkauf oder die Vermietung Ihrer Immobilie, so ist es für Sie wichtig, deren Marktwert zu kennen. Lassen Sie kostenfrei und unverbindlich den aktuellen Wert Ihrer Immobilie professionell durch einen unserer Immobilienspezialisten einschätzen. Unser bundesweites und internationales Netzwerk ermöglicht es uns, Verkäufer bzw. Vermieter und Interessenten

bestmöglich zusammenzuführen.

**Αριθμός ακινήτου: 25292003 - 32758 Detmold**

## Συνεργάτης επικοινωνίας

Για περισσότερες πληροφορίες, επικοινωνήστε με τον υπεύθυνο επικοινωνίας σας:

Steven Ord

---

Paulinenstraße 16, 32756 Detmold

Tel.: +49 5231 - 30 26 70 0

E-Mail: [detmold@von-poll.com](mailto:detmold@von-poll.com)

*Στην αποποίηση ευθύνης της von Poll Immobilien GmbH*

---

[www.von-poll.com](http://www.von-poll.com)