

Wolfenbüttel

Διαμέρισμα 87 τ.μ. στο ισόγειο με μπαλκόνι δυτικού προσανατολισμού

Αριθμός ακινήτου: 25113020



www.von-poll.com

ΤΙΜΗ ΑΓΟΡΑΣ: 125.000 EUR • ΕΠΙΦΑΝΕΙΑ: ca. 87,46 m² • ΔΩΜΑΤΙΑ: 3

Αριθμός ακινήτου: 25113020 - 38302 Wolfenbüttel

- Με μια ματιά
- Το ακίνητο
- Ενεργειακά δεδομένα
- Μια πρώτη εντύπωση
- Λεπτομέρειες των ανέσεων
- Όλα για την τοποθεσία
- Άλλες πληροφορίες
- Συνεργάτης επικοινωνίας

Αριθμός ακινήτου: 25113020 - 38302 Wolfenbüttel

Με μια ματιά

Αριθμός ακινήτου	25113020	Τιμή αγοράς	125.000 EUR
Επιφάνεια	ca. 87,46 m ²	Προμήθεια	Käuferprovision beträgt 3,57 % (inkl. MwSt.) des beurkundeten Kaufpreises
Δωμάτια	3	Έτος ανακαίνισης	2010
Κατάσταση του ακινήτου	2	Μέθοδος κατασκευής	Στερεό
τουαλέτα	1	Έπιπλα	Εντοιχιζόμενη κουζίνα, Μπαλκόνι
Έτος κατασκευής	1971		

Αριθμός ακινήτου: 25113020 - 38302 Wolfenbüttel

Ενεργειακά δεδομένα

Συστήματα θέρμανσης	Κεντρική θέρμανση	Πιστοποιητικό ενέργειας	VERBRAUCH
Πηγή ενέργειας	Ελαφρύ φυσικό αέριο	Τελική κατανάλωση ενέργειας	162.80 kWh/m ² a
Ενεργειακό πιστοποιητικό ισχύει έως	22.02.2034	Κατηγορία ενεργειακής απόδοσης	F
Πηγή ενέργειας	Αέριο	Έτος κατασκευής σύμφωνα με το ενεργειακό πιστοποιητικό	1971

Αριθμός ακινήτου: 25113020 - 38302 Wolfenbüttel

Το ακίνητο



Αριθμός ακινήτου: 25113020 - 38302 Wolfenbüttel

Το ακίνητο



Αριθμός ακινήτου: 25113020 - 38302 Wolfenbüttel

Το ακίνητο



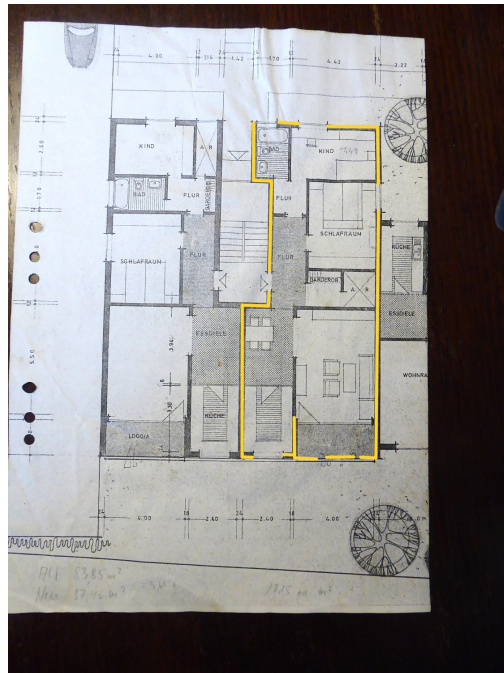
Αριθμός ακινήτου: 25113020 - 38302 Wolfenbüttel

Το ακίνητο



Αριθμός ακινήτου: 25113020 - 38302 Wolfenbüttel

Το ακίνητο



Αριθμός ακινήτου: 25113020 - 38302 Wolfenbüttel

Μια πρώτη εντύπωση

Αυτό το διαμέρισμα, που βρίσκεται στο ισόγειο (υπερυψωμένο ισόγειο) μιας πολυκατοικίας οκτώ διαμερισμάτων που κατασκευάστηκε το 1971, βρίσκεται στο ανατολικό τμήμα του Wolfenbüttel. Διαθέτει καλοσχεδιασμένη διαρρύθμιση και μπαλκόνι με δυτικό προσανατολισμό. Το διαμέρισμα αποτελείται από δύο υπνοδωμάτια, σαλόνι, κουζίνα με τραπεζαρία για τραπέζι και τέσσερις καρέκλες, μπάνιο, βεστιάριο με αποθηκευτικό χώρο και διάδρομο που συνδέει όλα τα δωμάτια. Τα παράθυρα, ορισμένα με διπλά τζάμια PVC, βλέπουν κυρίως ανατολικά και δυτικά. Το δάπεδο αποτελείται από παρκέ, ανοιχτόχρωμα πλακάκια και ανοιχτόχρωμο laminate. Το διαμέρισμα περιλαμβάνει ξεχωριστή, κλειδωμένη αποθήκη στο υπόγειο, ενώ διατίθεται επίσης κοινόχρηστος χώρος πλυντηρίου-στεγνωτηρίου. Στο μπάνιο υπάρχει πλυντήριο ρούχων. Υπάρχει άφθονος χώρος στάθμευσης μπροστά από το κτίριο τόσο για τους ιδιοκτήτες όσο και για τους ενοικιαστές. Δεν περιλαμβάνεται ειδική θέση στάθμευσης στο διαμέρισμα.

Αριθμός ακινήτου: 25113020 - 38302 Wolfenbüttel

Λεπτομέρειες των ανέσεων

- im Wohnzimmer und der Essecke liegt Stichtparkett
- die Küche ist weiß gefliest
- in den Schlafzimmern ist helles Laminat verlegt

Αριθμός ακινήτου: 25113020 - 38302 Wolfenbüttel

Όλα για την τοποθεσία

Wolfenbüttel ist die größte Stadt des Landkreises Wolfenbüttel und liegt im Südosten von Niedersachsen zwischen Harz und Heide. Sie befindet sich etwa 12 km südlich von Braunschweig, rund 60 km ost-südöstlich von der Landeshauptstadt Hannover und unmittelbar ost-nordöstlich von Salzgitter.

Im östlichen Stadtgebiet liegt diese Erdgeschosswohnung in einem Wohngebiet, das Anfang der 70-iger Jahre entstand und neben schulischen Einrichtungen und einer Kindertagesstätte auch ausreichend Möglichkeiten zur Versorgung des täglichen Bedarfs bietet.

Die Anbindung an den öffentlichen Personennahverkehr ist direkt vor der Haustür gegeben und hat Anschluß in die Wolfenbütteler Innenstadt, aber auch direkt nach Braunschweig.

Fußläufig ist die Innenstadt von Wolfenbüttel mit Ihrer Fußgängerzone und der Altstadt, die zum Shoppen und Verweilen einlädt, in etwa 15 Minuten gemütlich erreichbar.

Über Spazierwege durch die Dreilindensiedlung und die Okeraue entlang des Schwimmbads und des Stadtteichs gelangt man zum Theater an der Langen Strasse und einem Startpunkt für eine Stadttour, die sowohl Einkaufsmöglichkeiten bietet als auch viele gastronomische Angebote bereit hält.

Αριθμός ακινήτου: 25113020 - 38302 Wolfenbüttel

Άλλες πληροφορίες

Es liegt ein Energieverbrauchsausweis vor.

Dieser ist gültig bis 22.2.2034.

Endenergieverbrauch beträgt 162.80 kWh/(m²*a).

Wesentlicher Energieträger der Heizung ist Erdgas leicht.

Das Baujahr des Objekts lt. Energieausweis ist 1971.

Die Energieeffizienzklasse ist F.

Αριθμός ακινήτου: 25113020 - 38302 Wolfenbüttel

Συνεργάτης επικοινωνίας

Για περισσότερες πληροφορίες, επικοινωνήστε με τον υπεύθυνο επικοινωνίας σας:

Dagmar Boecker-Gallert

Lange Herzogstraße 32, 38300 Wolfenbüttel

Tel.: +49 5331 - 90 61 780

E-Mail: wolfenbuettel@von-poll.com

Στην αποποίηση ευθύνης της von Poll Immobilien GmbH

www.von-poll.com