

Gevensleben

Πολυγενεακή διαβίωση σε δύο επίπεδα σε δύο οικιστικές μονάδες ή χώρο για μια μεγάλη οικογένεια

Αριθμός ακινήτου: 22113014



ΤΙΜΗ ΑΓΟΡΑΣ: 295.000 EUR • ΕΠΙΦΑΝΕΙΑ: ca. 288,02 m² • ΔΩΜΑΤΙΑ: 6 • ΈΚΤΑΣΗ ΓΗΣ: 1.046 m²

Αριθμός ακινήτου: 22113014 - 38384 Gevensleben

- Με μια ματιά
- Το ακίνητο
- Ενεργειακά δεδομένα
- Μια πρώτη εντύπωση
- Λεπτομέρειες των ανέσεων
- Όλα για την τοποθεσία
- Άλλες πληροφορίες
- Συνεργάτης επικοινωνίας

Αριθμός ακινήτου: 22113014 - 38384 Gevensleben

Με μια ματιά

Αριθμός ακινήτου	22113014	Τιμή αγοράς	295.000 EUR
Επιφάνεια	ca. 288,02 m ²	οπίτι	Ανεξάρτητη μονοκατοικία
Σχήμα στέγης	Ημικεκλιμένη στέγη	Προμήθεια	Käuferprovision beträgt 3,57 % (inkl. MwSt.) des beurkundeten Kaufpreises
Δωμάτια	6	Έτος ανακαίνισης	2018
Κατάσταση του ακινήτου	5	Μέθοδος κατασκευής	Στερεό
τουαλέτα	1	Χρησιμοποιήσιμος χώρος	ca. 62 m ²
Έτος κατασκευής	1999	Έπιπλα	Βεράντα, WC επισκεπτών, Τζάκι, Εντοιχιζόμενη κουζίνα
Χώρος στάθμευσης	1 x Γκαράζ		

Αριθμός ακινήτου: 22113014 - 38384 Gevensleben

Ενεργειακά δεδομένα

Συστήματα θέρμανσης	Υποδαπέδια θέρμανση	Πιστοποιητικό ενέργειας	BEDARF
Πηγή ενέργειας	Αέριο	Τελική ζήτηση ενέργειας	151.46 kWh/m ² a
Ενεργειακό πιστοποιητικό ισχύει έως	21.08.2032	Κατηγορία ενεργειακής απόδοσης	E
Πηγή ενέργειας	Αέριο	Έτος κατασκευής σύμφωνα με το ενεργειακό πιστοποιητικό	2018

Αριθμός ακινήτου: 22113014 - 38384 Gevensleben

Το ακίνητο



Αριθμός ακινήτου: 22113014 - 38384 Gevensleben

Το ακίνητο



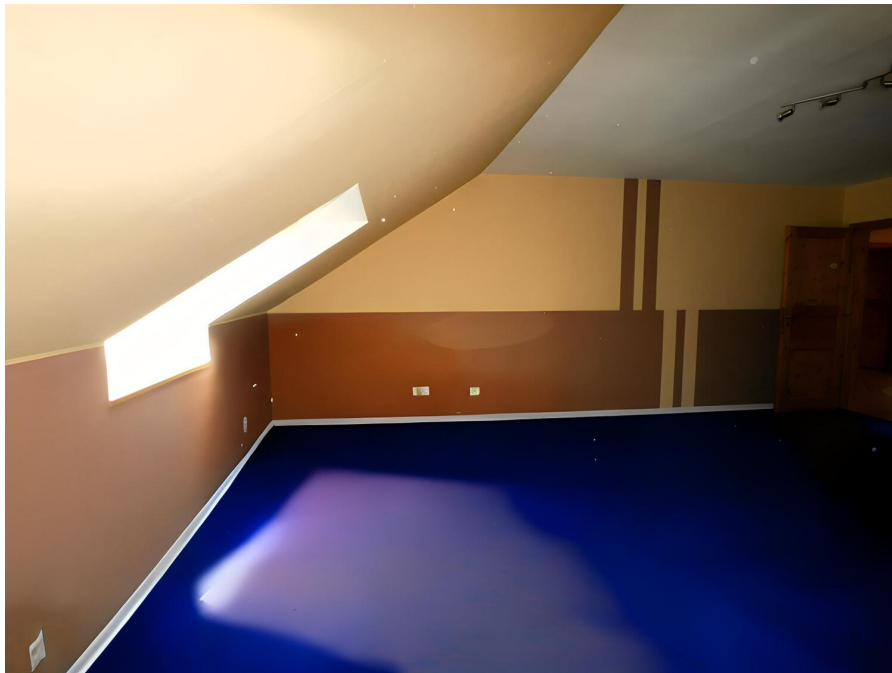
Αριθμός ακινήτου: 22113014 - 38384 Gevensleben

Το ακίνητο



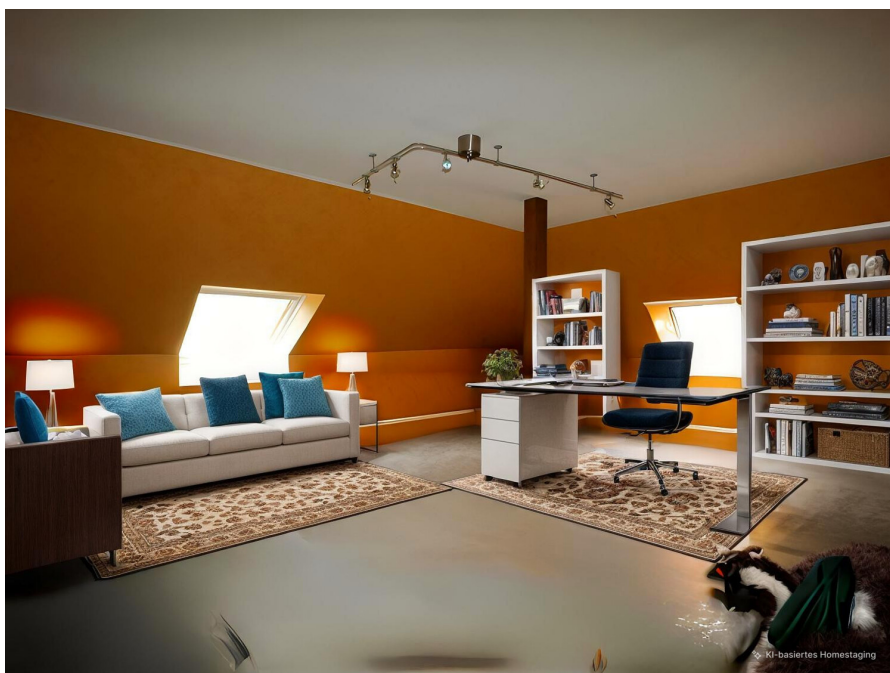
Αριθμός ακινήτου: 22113014 - 38384 Gevensleben

Το ακίνητο



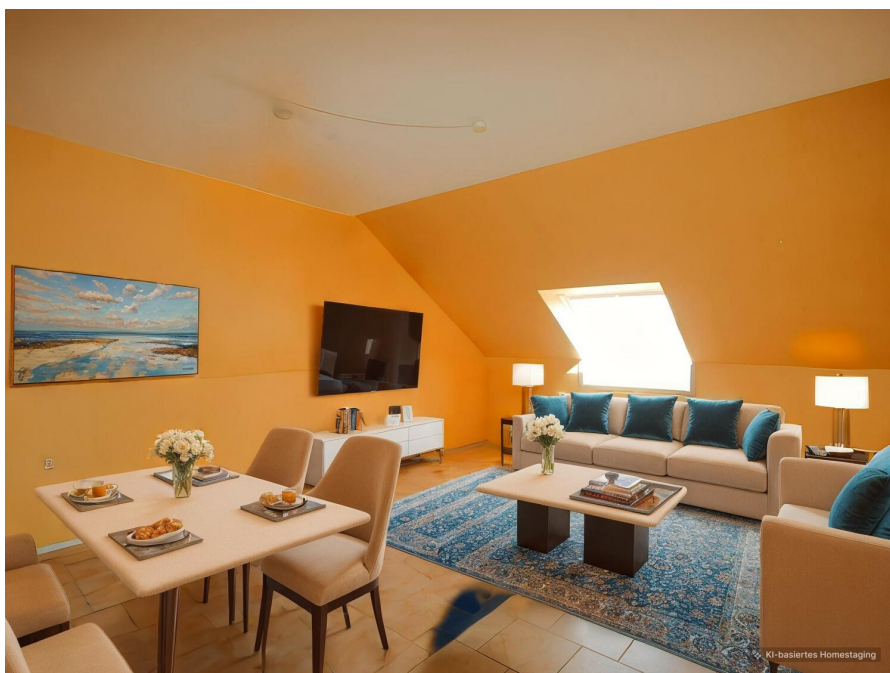
Αριθμός ακινήτου: 22113014 - 38384 Gevensleben

Το ακίνητο



Αριθμός ακινήτου: 22113014 - 38384 Gevensleben

Το ακίνητο



Αριθμός ακινήτου: 22113014 - 38384 Gevensleben

Το ακίνητο



Αριθμός ακινήτου: 22113014 - 38384 Gevensleben

Μια πρώτη εντύπωση

Αυτή η ευρύχωρη μονοκατοικία χτίστηκε σε ανοιχτό στιλ. Ο χώρος εισόδου/προθάλαμος διαθέτει ένα κλειστό δωμάτιο που χρησιμεύει ως βεστιάριο. Από το διάδρομο, μια ξύλινη σκάλα οδηγεί στον επάνω όροφο και στην καρδιά του σπιτιού στο ισόγειο. Εδώ, θα βρείτε ένα μεγάλο σαλόνι με ανοιχτή κουζίνα και τραπεζαρία. Στα αριστερά αυτού του χώρου, ένας μικρός διάδρομος παρέχει πρόσβαση στην τουαλέτα επισκεπτών και στο γκαράζ. Πίσω από την κουζίνα, κάτω από τη σκάλα, υπάρχει μια μικρή αποθήκη, ένα υπνοδωμάτιο με πρόσβαση σε γκαρνταρόμπα, ένα ευρύχωρο μπάνιο με μπανιέρα και πρόσβαση στο πλυσταριό με ντους και τον κήπο. Ο επάνω όροφος περιλαμβάνει τέσσερα ευρύχωρα υπνοδωμάτια και ένα μπάνιο με μπανιέρα και ντους. Ένα από αυτά τα υπνοδωμάτια χρησιμοποιείται σήμερα ως κουζίνα. Ο επάνω όροφος και η πρόσβασή του έχουν σχεδιαστεί έτσι ώστε να μπορούν να μετατραπούν σε αυτόνομο διαμέρισμα. Από το σαλόνι στο ισόγειο, μπορείτε να έχετε πρόσβαση στη σκεπαστή βεράντα και από εκεί στον καλοδιατηρημένο κήπο. Ο κήπος περιλαμβάνει έναν ακόμη χώρο καθιστικού και ένα υπόστεγο κήπου/αποθήκη.

Αριθμός ακινήτου: 22113014 - 38384 Gevensleben

Λεπτομέρειες των ανέσεων

- Offener Küchen-/Wohn-/Essbereich
- Schlafzimmer mit Ankleidebereich
- Vier Schlaf-/Arbeits- und/oder Kinderzimmer
- teilweise Fußbodenheizung
- Kaminofen
- Einbauküche
- Zwei Bäder
- Gäste-WC
- Sprossenfenster
- Außenjalousien
- Überdachte Terrasse
- Garage mit direktem Zugang vom Haus
- Waschküche mit Zugang zum Garten
- Für zwei Wohneinheiten nutzbar

Αριθμός ακινήτου: 22113014 - 38384 Gevensleben

Όλα για την τοποθεσία

Gevensleben ist eine Gemeinde im Landkreis Helmstedt und gehört damit zum Ostbraunschweigischen Hügelland. Die Gemeinde gehört der Samtgemeinde Heeseberg an, die ihren Verwaltungssitz in der Gemeinde Jerxheim hat.

Der Ort befindet sich etwa 36 km süd-östlich von Braunschweig, ca. 40 km östlich von Salzgitter, ca. 50 km südlich von Wolfsburg und rund 100 km ost-südöstlich von der Landeshauptstadt Hannover. Helmstedt und Halberstadt erreicht man in etwa 35 Autominuten.

Gevensleben liegt südlich des Naturparks Elm-Lappwald im Südwesten des Jerxheimer Hügellandes. Elm, Asse und Großes Bruch sind Naherholungsgebiete für die Region. Die idyllische Landschaft der Heimat Till Eulenspiegels bietet sowohl Einheimischen als auch Besuchern vielfältige Möglichkeiten, ihre Freizeit abwechslungsreich zu gestalten und sich zu erholen.

Im mit ca. 600 Einwohnern beschaulichen Gevensleben findet sich lediglich ein Kiosk, eine Bäckerei im nahegelegenen Jerxheim.

Das ca. 10 Autominuten entfernte Schöppenstedt bietet alles für den täglichen Bedarf. Neben mehreren Supermärkten sorgen dafür Bäckerei und Fleischerei. Cafés, Imbisse und Gaststätten, Apotheke, Zahnarzt und eine allgemeinmedizinische Praxis finden sich natürlich ebenfalls.

Zwei Kindertagesstätten, Grundschule, Haupt- und Realschule und IGS befinden sich ebenfalls in Schöppenstedt, eine weitere Grundschule im nahegelegenen Winnigstedt. Gymnasien findet man in Schöningen und Helmstedt.

Für Sport und Freizeit sorgen neben der bereits erwähnten Umgebung, die Radfahrern und Wanderern vielfältige Möglichkeiten bietet, ein Freibad in Schöppenstedt und mehrere Sportvereine.

Auch der nördliche Harz ist schnell erreicht.

Die nächstgelegene Bushaltestelle des Ortes ist ca. 500 m (Verbindungen nach Schöppenstedt und Helmstedt) entfernt, den Bahnhof in Schöppenstedt erreicht man mit dem Bus in ca. 25 Minuten.

Die Autobahnen 2 und 36 erreicht man nach ca. 30 km.

Αριθμός ακινήτου: 22113014 - 38384 Gevensleben

Άλλες πληροφορίες

Es liegt ein Energiebedarfsausweis vor.

Dieser ist gültig bis 21.8.2032.

Endenergiebedarf beträgt 151.46 kwh/(m²*a).

Wesentlicher Energieträger der Heizung ist Gas.

Das Baujahr des Objekts lt. Energieausweis ist 2018.

Die Energieeffizienzklasse ist E.

Αριθμός ακινήτου: 22113014 - 38384 Gevensleben

Συνεργάτης επικοινωνίας

Για περισσότερες πληροφορίες, επικοινωνήστε με τον υπεύθυνο επικοινωνίας σας:

Dagmar Boecker-Gallert

Lange Herzogstraße 32, 38300 Wolfenbüttel

Tel.: +49 5331 - 90 61 780

E-Mail: wolfenbuettel@von-poll.com

Στην αποποίηση ευθύνης της von Poll Immobilien GmbH

www.von-poll.com