

Remseck am Neckar / Aldingen - Aldingen

# Erstbezug! Schöne, gut geschnittene 2,5 Zimmer- Wohnung mit riesiger Dachterrasse!

Αριθμός ακινήτου: 23152021-A08-M



[www.von-poll.com](http://www.von-poll.com)

**TIMH ENOIKIOY: 1.310 EUR • ΕΠΙΦΑΝΕΙΑ: ca. 82,87 m<sup>2</sup> • ΔΩΜΑΤΙΑ: 2.5**

Αριθμός ακινήτου: 23152021-A08-M - 71686 Remseck am Neckar / Aldingen - Aldingen

- ?? ??? ??????
- ?? ????????
- ???????????? ??????????
- ??????? ???????????
- ??? ?????? ???????????
- ?????????????????? ??? ??????????
- ??? ??? ??? ??????????????
- ?????? ??????????????????
- ?????????????????? ??????????????????

Αριθμός ακινήτου: 23152021-A08-M - 71686 Remseck am Neckar / Aldingen - Aldingen

?? ??? ??????

???????	23152021-A08-M	???? ????????	1.310 EUR
?????????	ca. 82,87 m <sup>2</sup>	?????????? ????????	249 EUR
????? ??????	?????????????? ??????	?????????????	???????
???????	2	????????? ????????????	???????
?????????	2.5	???????????????????????	ca. 3 m <sup>2</sup>
?????????????? ???	1	??????	
??????????		???????	?????????
???????????	1		
????? ????????????	2026		
?????? ??????????????	1 x ?????????? ??????????, 70 EUR (???????????)		

Αριθμός ακινήτου: 23152021-A08-M - 71686 Remseck am Neckar / Aldingen - Aldingen

?????????? ?

?????????	????????? ????????
?????????	
???? ??????????	????? ??????????
	???? / ?????

Αριθμός ακινήτου: 23152021-A08-M - 71686 Remseck am Neckar / Aldingen - Aldingen

?? ???????



FÜR SIE IN DEN BESTEN LAGEN

VP VON POLL  
IMMOBILIEN



Eigentümern bieten wir eine kostenfreie und unverbindliche Marktpreiseinschätzung Ihrer Immobilie an.

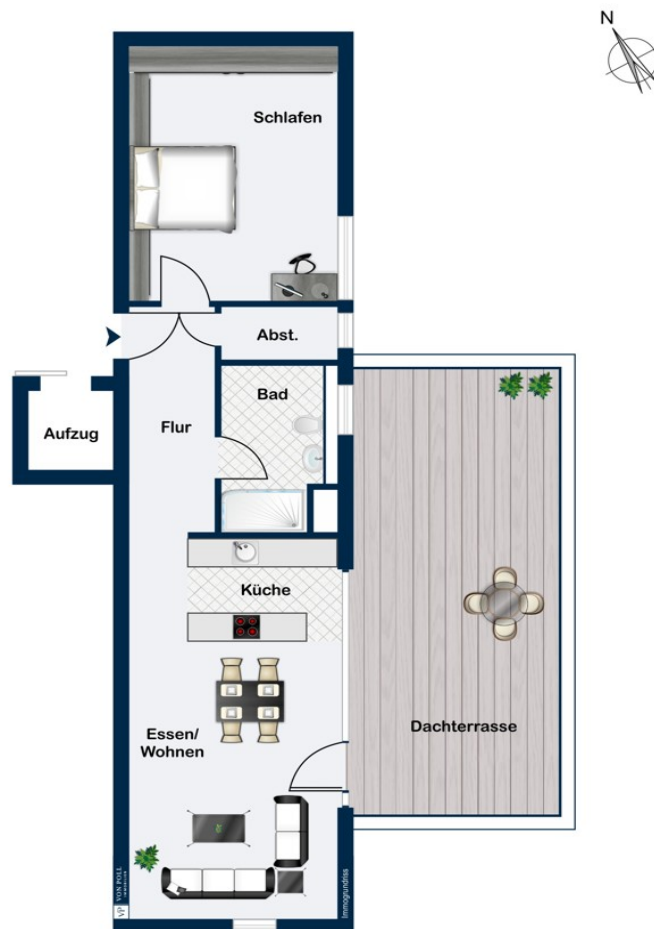
Kontaktieren Sie uns für eine persönliche Beratung:

T.: 07141 - 79 71 640

[www.von-poll.com](http://www.von-poll.com)

Αριθμός ακινήτου: 23152021-A08-M - 71686 Remseck am Neckar / Aldingen - Aldingen

??????



Αυτή η κάτοψη δεν είναι σε κλίμακα. Τα έγγραφα μας δόθηκαν από τον πελάτη. Για το λόγο αυτό, δεν μπορούμε να εγγυηθούμε την ακρίβεια των πληροφοριών.

**Αριθμός ακινήτου: 23152021-A08-M - 71686 Remseck am Neckar / Aldingen - Aldingen**

**???** **?????** **?????????**

**Die angebotene 2,5-Zimmer-Wohnung im 2. Obergeschoss hat eine Größe von ca. 83 m<sup>2</sup> und besticht durch ihren vorteilhaften Schnitt und die spektakuläre Dachterrasse. Die großzügigen, hellen Räume sowie das Tageslichtbad verschaffen Ihnen komfortables Wohnen auf hohem Niveau.**

**Die Wohnungen werden dabei mit hochwertigem Eichenparkett, übergroßen Fliesen sowie Vliestapete ausgestattet. Die Armaturen und Badausstattungen zeigen sich in zeitlosem und modernem Design.**

**Eine Tiefgarage im Untergeschoss mit 24 Kfz-Stellplätzen, einer Vielzahl von Fahrradstellplätzen sowie zwei Räumen für Kinderwägen und Gehhilfen bieten jedem Hausbewohner ausreichend Abstellmöglichkeiten auch außerhalb der gut geschnittenen Wohnungen. Zudem verfügt jeder Stellplatz über eine abschließbare Haussteckdose.**

**Die zentrale und ruhige Wohnlage sowie die gute Anbindung nach Ludwigsburg und Stuttgart machen die Wohnung zusätzlich attraktiv.**

**Αριθμός ακινήτου: 23152021-A08-M - 71686 Remseck am Neckar / Aldingen - Aldingen**

**?????????????? ???? ??????????**

**Ausstattungsmerkmale:**

- \* **KFN 55 Bauweise**
- \* **barrierefrei**
- \* **Parkettboden im Wohnbereich und in den Schlafzimmern (Holz ist ein Naturprodukt, daher können Asteinschlüsse vorhanden sein)**
- \* **Bodenfliesen in den Nassräumen 60 cm x 60 cm**
- \* **ca. 36m<sup>2</sup> Dachterrasse**
- \* **Fußbodenheizung mit Einzelraumsteuerung**
- \* **Luftwasserwärmepumpe und PV-Anlage**
- \* **elektrische Rollläden mit Einzelraumsteuerung**
- \* **hochwertige Sanitärausstattung mit bodengleichen Duschen**
- \* **Videosprechanlage mit elektrischem Türöffner**
- \* **Aufzug**
- \* **separater Abstellraum für Kinderwagen und Gehhilfen**
- \* **Fahrradstellplätze in der Tiefgarage**
- \* **TG-Stellplatz mit abschließbarem Hausstromanschluss zu je 70 €**

**Αριθμός ακινήτου: 23152021-A08-M - 71686 Remseck am Neckar / Aldingen - Aldingen**

**???? ???? ???? ????????????**

**Der Ortsteil Aldingen liegt verkehrsgünstig zwischen Ludwigsburg und Stuttgart und ist dabei mit rund 8.500 Einwohnern der größte von sechs Ortsteilen, die Remseck am Neckar zu einer großen Kreisstadt verbinden.**

**Besonders die vielfältige Natur durch den Neckar und die Rems, aber auch die vielen Wälder, Wanderwege und Felder prägen die Kreisstadt. Sie bietet neben einer Vielzahl von Möglichkeiten der Naherholung auch eine hervorragende Anbindung an die umliegenden Städte und Gemeinden durch ein gut ausgebautes Straßennetz, diversen Busverbindungen sowie der U-Bahn, mit welcher Sie den Stuttgarter Hauptbahnhof ohne Umsteigen in rund 25 Minuten erreichen.**

**Aldingen verfügt über mehrere Kindergärten, eine Grundschule, sowie ein Gymnasium und eine Gemeinschaftsschule. Alle Schulen können problemlos zu Fuß oder durch Linien- bzw. Schulbusse erreicht werden.**

**Das Bauvorhaben selbst liegt zentral im Ortskern von Aldingen. Alle Dinge des täglichen Bedarfs, sowie Bus und U-Bahn sind fußläufig zu erreichen.**

**Αριθμός ακινήτου: 23152021-A08-M - 71686 Remseck am Neckar / Aldingen - Aldingen**

**????? ????????????**

**HAFTUNG:** Wir weisen darauf hin, dass die von uns weitergegebenen Objektinformationen, Unterlagen, Pläne etc. vom Verkäufer bzw. Vermieter stammen. Eine Haftung für die Richtigkeit oder Vollständigkeit der Angaben übernehmen wir daher nicht. Es obliegt daher unseren Kunden, die darin enthaltenen Objektinformationen und Angaben auf ihre Richtigkeit hin zu überprüfen. Alle Immobilienangebote sind freibleibend und vorbehaltlich Irrtümer, Zwischenverkauf- und Vermietung oder sonstiger Zwischenverwertung.

**UNSER SERVICE FÜR SIE ALS EIGENTÜMER:**

Planen Sie den Verkauf oder die Vermietung Ihrer Immobilie, so ist es für Sie wichtig, deren Marktwert zu kennen. Lassen Sie kostenfrei und unverbindlich den aktuellen Wert Ihrer Immobilie professionell durch einen unserer Immobilienspezialisten einschätzen. Unser bundesweites und internationales Netzwerk ermöglicht es uns, Verkäufer bzw. Vermieter und Interessenten bestmöglich zusammenzuführen.

Αριθμός ακινήτου: 23152021-A08-M - 71686 Remseck am Neckar / Aldingen - Aldingen

?????????? ???????????????

?? ????????????? ?????????????, ????????????? ?? ?? ????????? ????????????? ???:

Nicole Ehrmann

---

Schillerstraße 10, 71638 Ludwigsburg

Tel.: +49 7141 - 79 71 640

E-Mail: ludwigsburg@von-poll.com

???? ????????? ????????? ?? von Poll Immobilien GmbH

---

[www.von-poll.com](http://www.von-poll.com)