

**Clausthal-Zellerfeld**

Μεγάλο οικόπεδο στη δεύτερη σειρά, περίπου 1300 τ.μ., κοντά στο κέντρο της πόλης. Δυνατότητα κατασκευής 2 κατοικιών σύμφωνα με την προκαταρκτική αίτηση δόμησης.

**Αριθμός ακινήτου: 25323095**



[www.von-poll.com](http://www.von-poll.com)

**ΤΙΜΉ ΑΓΟΡΑΣ: 75.500 EUR • ΈΚΤΑΣΗ ΓΗΣ: 1.300 m<sup>2</sup>**

**Αριθμός ακινήτου: 25323095 - 38678 Clausthal-Zellerfeld**

- Με μια ματιά
- Το ακίνητο
- Μια πρώτη εντύπωση
- Όλα για την τοποθεσία
- Άλλες πληροφορίες
- Συνεργάτης επικοινωνίας

**Αριθμός ακινήτου: 25323095 - 38678 Clausthal-Zellerfeld**

## Με μια ματιά

Αριθμός ακινήτου	25323095	Τιμή αγοράς	75.500 EUR
		Τύπος αντικειμένου	Οικόπεδο
		Προμήθεια	Käuferprovision beträgt 2750,-€ (inkl. MwSt.)

Αριθμός ακινήτου: 25323095 - 38678 Clausthal-Zellerfeld

## Το ακίνητο

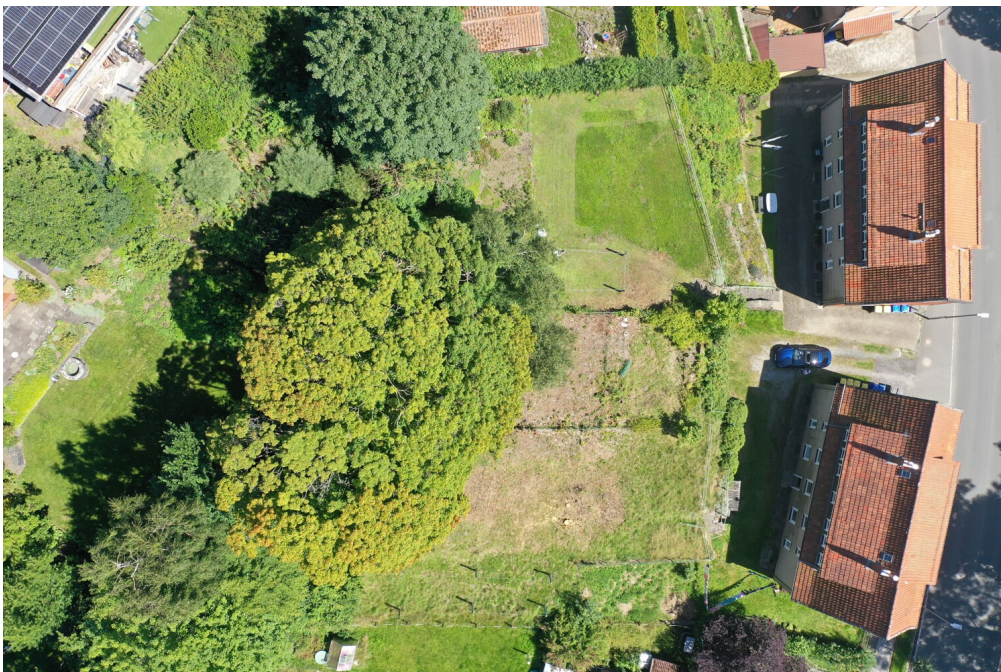


[www.von-poll.com](http://www.von-poll.com)



Αριθμός ακινήτου: 25323095 - 38678 Clausthal-Zellerfeld

## Το ακίνητο



Αριθμός ακινήτου: 25323095 - 38678 Clausthal-Zellerfeld

## Το ακίνητο



FÜR SIE IN DEN BESTEN LAGEN

VP VON POLL  
IMMOBILIEN



Geschäftsstellenleiter Jörg Gehrke (2. von Rechts)  
und sein freundliches Team

Gern informieren wir Sie persönlich über weitere Details zur Immobilie.  
Vereinbaren Sie einen Besichtigungstermin mit uns:

05323 - 96 23 43 0

Wir freuen uns, von Ihnen zu hören.

[www.von-poll.com/harz](http://www.von-poll.com/harz)

**Αριθμός ακινήτου: 25323095 - 38678 Clausthal-Zellerfeld**

## Μια πρώτη εντύπωση

Οικόπεδο σε ελκυστική τοποθεσία – δεύτερη σειρά, με δυνατότητα δόμησης. Ένα ευρύχωρο οικόπεδο περίπου 1.300 τ.μ. πωλείται στη δεύτερη σειρά κτιρίων στο κάτω μέρος του Sorge. Βασικά στοιχεία: Μέγεθος οικοπέδου: περίπου 1.300 τ.μ. Τοποθεσία: δεύτερη σειρά, ευχάριστα ήσυχο αλλά κοντά στο κέντρο της πόλης Προκαταρκτική άδεια οικοδομής: θετική – δυνατότητα ανάπτυξης έως 2 κατοικιών Ανάπτυξη: δεν έχει ολοκληρωθεί ακόμη Τιμή αγοράς: 75.500 € Αυτό το οικόπεδο είναι ιδανικό για όσους εκτιμούν την ηρεμία και τη γαλήνη, ενώ παράλληλα διαθέτουν καλές συγκοινωνιακές συνδέσεις. Η επιβεβαιωμένη προκαταρκτική άδεια οικοδομής ανοίγει μια ποικιλία δυνατοτήτων – από μονοκατοικία έως ημι-ανεξάρτητη κατοικία. Μια ελκυστική προσφορά για οικογένειες, κατασκευαστές ή επενδυτές! Επικοινωνήστε μαζί μας για περισσότερες πληροφορίες και για να κανονίσετε μια επίσκεψη. Η κα Keller από το οικονομικό μας τμήμα, "von Poll Finance", θα χαρεί να σας βοηθήσει με τη χρηματοδότηση.

**Αριθμός ακινήτου: 25323095 - 38678 Clausthal-Zellerfeld**

## Όλα για την τοποθεσία

Die Berg- und Universitätsstadt Clausthal-Zellerfeld liegt im Landkreis Goslar in Niedersachsen. Der Luftkurort befindet sich im Oberharz auf einer Höhe zwischen 390 und 821 m über NHN.

Die Stadt ist Standort der Technischen Universität Clausthal.

Clausthal-Zellerfeld liegt auf der Oberharzer Hochebene. Die Umgebung ist im Vergleich zum Großteil des Harzes weniger bergig, sondern nur hügelig. In der Folge ist das Umland auch weniger stark bewaldet und es gibt mehr Wiesen und Ackerflächen. Verstreut in und um Clausthal-Zellerfeld finden sich zahlreiche Teiche und Wasserläufe des Oberharzer Wasserregals.

Die Stadt besteht im Zentrum aus den beiden Stadtteilen Clausthal (im Süden) und Zellerfeld (im Norden), deren ursprüngliche Stadtgebiete durch die natürliche Grenze des Zellbachs getrennt werden. Bis 1924 waren Clausthal und Zellerfeld zwei selbständige Städte. Ihr Zusammenschluss erfolgte aufgrund starken Drucks seitens der Obrigkeit. Dass Clausthal und Zellerfeld bis heute noch nicht in den Herzen ihrer Bürger zusammengewachsen sind, zeigt die Tatsache, dass es immer noch zwei Schützenvereine und zwei Fußballvereine gibt. Bis 2007 hatten Zellerfeld und Clausthal, obwohl die Freiwillige Feuerwehr offiziell fusioniert war, sogar noch getrennte Feuerhäuser. Zum Stadtteil Zellerfeld gehört auch die nördlich davon gelegene Siedlung Erbprinzentanne. Zum 1. Juli 1972 wurde die südlich von Clausthal gelegene Gemeinde Buntenbock als dritter Stadtteil eingemeindet.

Durch die gemeindliche Neubildung zum 1. Januar 2015 gliedert sich die Berg- und Universitätsstadt Clausthal-Zellerfeld wie folgt:

Altenau-Schulenberg,

Buntenbock, Clausthal-Zellerfeld und Wildemann.

Die Stadt wird wegen des Höhenklimas und der klaren Luft bei Sportlern, Asthmatikern und Pollenallergikern geschätzt und ist staatlich anerkannter

## Luftkurort.[2]

Das Clausthal-Zellerfelder Wetter ist geprägt durch das typisch raue Oberharzer Klima mit kräftigen Westwinden. Es ist zumeist einige Grad kälter als im norddeutschen Flachland. Es gibt aber auch zahlreiche sonnige Tage, und bei tiefhängender Wolken- oder Nebeldecke kann es sogar vorkommen, dass in Clausthal-Zellerfeld die Sonne scheint, während es im Tiefland bedeckt ist.

Neben den schulischen Einrichtungen der Primar- und Sekundarstufe, befinden sich in Clausthal-Zellerfeld die Fachschule für Wirtschaft und Technik und die Technische Universität Clausthal. Die Einrichtungen der TU finden sich konzentriert auf dem Campus Feldgrabengebiet sowie verteilt im Clausthaler Stadtbereich und auf der Tannenhöhe.

Grundschulen:

Grundschule Clausthal

Grundschule Zellerfeld

Weiterführende Schulen:

Gymnasium Robert-Koch-Schule (offene Ganztagschule)

Haupt- und Realschule Clausthal-Zellerfeld

Von 1877 bis 1976 verkehrten vom Bahnhof aus Züge der Innerstetalbahn Richtung Altenau und Langelsheim. Heute wird der öffentliche Nahverkehr durch mehrere Buslinien, u. a. nach Goslar, Osterode am Harz, Altenau und Sankt Andreasberg, gewährleistet.

**Αριθμός ακινήτου: 25323095 - 38678 Clausthal-Zellerfeld**

## Άλλες πληροφορίες

GELDWÄSCHE: Als Immobilienmaklerunternehmen ist die von Poll Immobilien GmbH nach § 2 Abs. 1 Nr. 14 und § 11 Abs. 1, 2 Geldwäschegesetz (GwG) dazu verpflichtet, bei der Begründung einer Geschäftsbeziehung die Identität des Vertragspartners festzustellen und zu überprüfen, bzw. sobald ein ernsthaftes Interesse an der Durchführung des Immobilienkaufvertrages besteht. Hierzu ist es erforderlich, dass wir nach § 11 Abs. 4 GwG die relevanten Daten Ihres Personalausweises festhalten (wenn Sie als natürliche Person handeln) – beispielsweise mittels einer Kopie. Bei einer juristischen Person benötigen wir eine Kopie des Handelsregisterauszugs, aus welchem der wirtschaftlich Berechtigte hervorgeht. Das Geldwäschegesetz sieht vor, dass der Makler die Kopien bzw. Unterlagen fünf Jahre aufbewahren muss. Als unser Vertragspartner haben Sie auch eine Mitwirkungspflicht nach § 11 Abs. 6 GwG.

HAFTUNG: Wir weisen darauf hin, dass die von uns weitergegebenen Objektinformationen, Unterlagen, Pläne etc. vom Verkäufer bzw. Vermieter stammen. Eine Haftung für die Richtigkeit oder Vollständigkeit der Angaben übernehmen wir daher nicht. Es obliegt daher unseren Kunden, die darin enthaltenen Objektinformationen und Angaben auf ihre Richtigkeit hin zu überprüfen. Alle Immobilienangebote sind freibleibend und vorbehaltlich Irrtümer, Zwischenverkauf- und Vermietung oder sonstiger Zwischenverwertung.

UNSER SERVICE FÜR SIE ALS EIGENTÜMER:

Planen Sie den Verkauf oder die Vermietung Ihrer Immobilie, so ist es für Sie wichtig, deren Marktwert zu kennen. Lassen Sie kostenfrei und unverbindlich den aktuellen Wert Ihrer Immobilie professionell durch einen unserer Immobilienspezialisten einschätzen. Unser bundesweites und internationales Netzwerk ermöglicht es uns, Verkäufer bzw. Vermieter und Interessenten

bestmöglich zusammenzuführen.

**Αριθμός ακινήτου: 25323095 - 38678 Clausthal-Zellerfeld**

## Συνεργάτης επικοινωνίας

Για περισσότερες πληροφορίες, επικοινωνήστε με τον υπεύθυνο επικοινωνίας σας:

Jörg Gehrke

---

Adolph-Roemer-Straße 16, 38678 Clausthal-Zellerfeld

Tel.: +49 5323 - 96 23 43 0

E-Mail: [harz@von-poll.com](mailto:harz@von-poll.com)

*Στην αποποίηση ευθύνης της von Poll Immobilien GmbH*

---

[www.von-poll.com](http://www.von-poll.com)