

Pflach

Raum für Visionen: Wohnen und Arbeiten in Pflach

Αριθμός ακινήτου: 25321021_1



ΤΙΜΉ ΑΓΟΡΑΣ: 0 EUR • ΈΚΤΑΣΗ ΓΗΣ: 480 m²

Αριθμός ακινήτου: 25321021_1 - 6600 Pflach

- Με μια ματιά
- Το ακίνητο
- Μια πρώτη εντύπωση
- Όλα για την τοποθεσία
- Άλλες πληροφορίες
- Συνεργάτης επικοινωνίας

Αριθμός ακινήτου: 25321021_1 - 6600 Pflach

Με μια ματιά

Αριθμός ακινήτου	25321021_1	Τιμή αγοράς	Κατόπιν επικοινωνία
		Τύπος αντικειμένου	Οικόπεδο
		Προμήθεια	3,60% des Kaufpreises inkl. MwSt.

Αριθμός ακινήτου: 25321021_1 - 6600 Pflach

Το ακίνητο



VP VON POLL
IMMOBILIEN

Finden Sie
Ihre Immobilie.

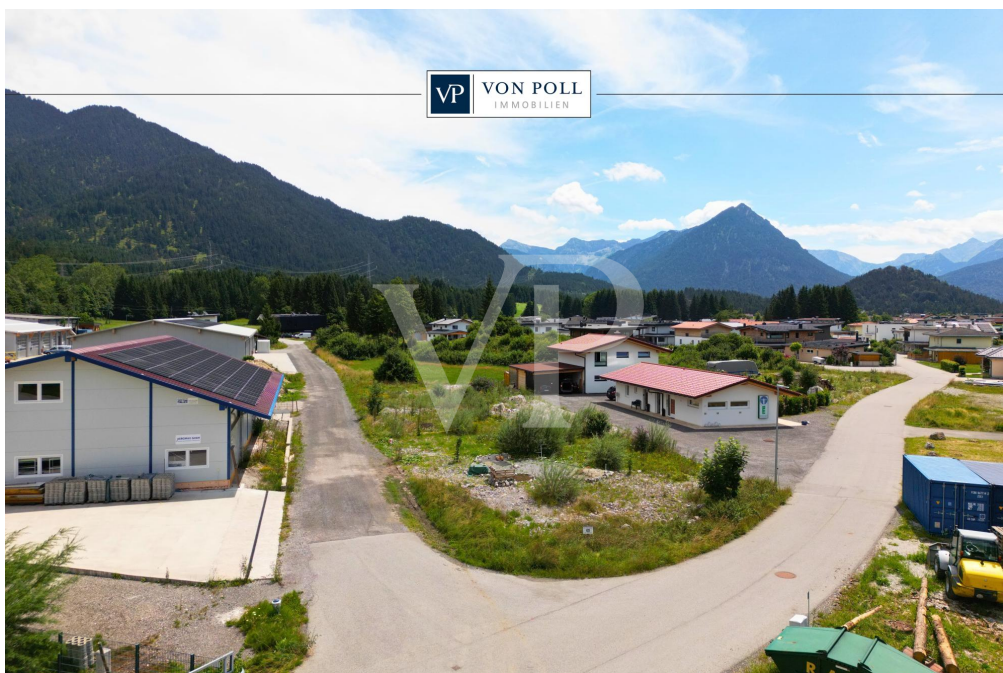
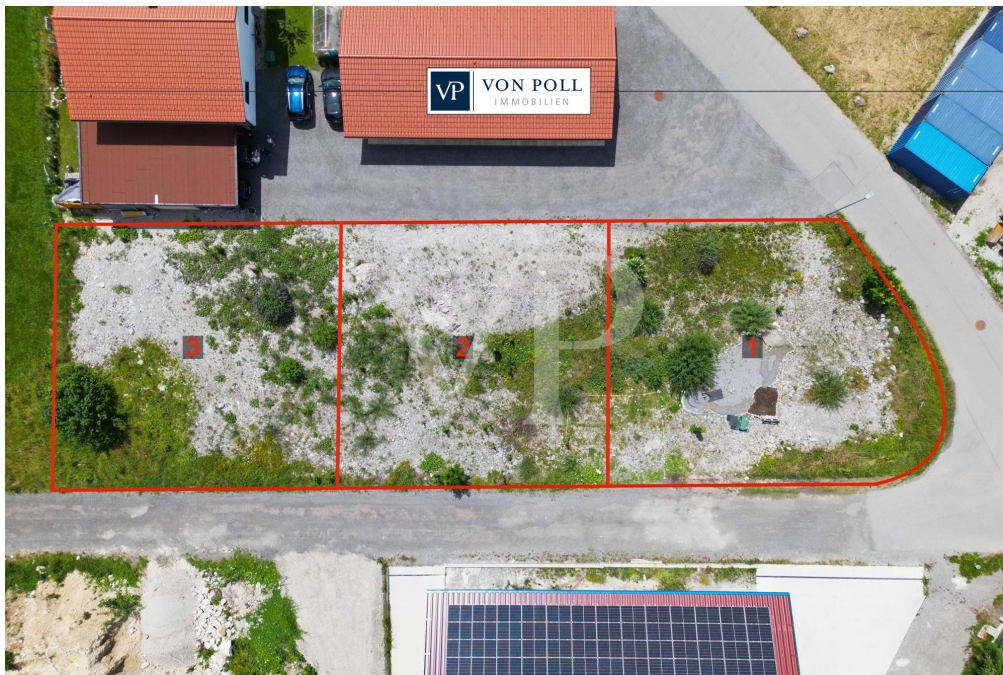
Vorgemerkte Suchkunden
erfahren frühzeitig von
neuen Immobilienangeboten.

www.von-poll.com

The advertisement features a dark blue background. On the left, there is a desktop monitor displaying a real estate website interface, a smartphone showing a search profile form, and another smartphone displaying a QR code and the text 'Jetzt Suchprofil anlegen'. The Von Poll Immobilien logo is in the top right corner. The main text 'Finden Sie Ihre Immobilie.' is in a large, white font. Below it, a smaller line of text reads 'Vorgemerkte Suchkunden erfahren frühzeitig von neuen Immobilienangeboten.' The website URL 'www.von-poll.com' is at the bottom right.

Αριθμός ακινήτου: 25321021_1 - 6600 Pflach

Το ακίνητο



Αριθμός ακινήτου: 25321021_1 - 6600 Pflach

Το ακίνητο



VON POLL
IMMOBILIEN

**Immobilienbewertung –
exklusiv und
professionell.**

- Was ist Ihre Immobilie wert?
- Wie entwickelt sich der Wert Ihrer Immobilie in Zukunft?
- Wie wirkt sich eine Modernisierung auf den Wert ihrer Immobilie aus?

Ihre persönliche und exklusive Immobilienanalyse erhalten Sie nach nur wenigen Klicks.

www.von-poll.com



Αριθμός ακινήτου: 25321021_1 - 6600 Pflach

Το ακίνητο



FÜR SIE IN DEN BESTEN LAGEN



Gern informieren wir Sie persönlich über weitere Details zur Immobilie.
Vereinbaren Sie einen Besichtigungstermin mit uns:

+43 5672 90200

Wir freuen uns, von Ihnen zu hören.

www.von-poll.com/reutte

Αριθμός ακινήτου: 25321021_1 - 6600 Pflach

Μια πρώτη εντύπωση

Vielseitig nutzbares Grundstück in attraktiver Lage in Pflach, Tirol

Das ca. 698 m² große Grundstück _1 befindet sich in der charmanten Gemeinde Pflach in Tirol und bietet dank der Widmung als Mischgebiet gemäß § 40 (6) eine breite Palette an Nutzungsmöglichkeiten.

Es überzeugt durch die gute Anbindung und die ruhige, dennoch gut erreichbare Lage. Es eignet sich ideal für Bauprojekte mit unterschiedlichsten Anforderungen.

Die dargestellten Grundstücksgrenzen sind schematisch und nicht maßstabsgetreu. Sie dienen lediglich der Visualisierung und zur besseren Verständlichkeit.

Die dargestellten Grundstücksgrenzen sind schematisch und nicht maßstabsgetreu. Sie dienen lediglich der Visualisierung und zur besseren Verständlichkeit.

Wir sind gerne jederzeit erreichbar, wenn es Fragen zur Nutzung oder Unklarheiten gibt.

Konnten wir Ihr Interesse wecken?

Dann freuen wir uns, von Ihnen zu hören!

Αριθμός ακινήτου: 25321021_1 - 6600 Pflach

Όλα για την τοποθεσία

Pflach ist eine Gemeinde mit 1626 Einwohnern (Stand 1. Jänner 2024) im Bezirk Reutte in Tirol (Österreich).

Dort bietet sich eine wunderschöne Natur mit etlichen Seen, bewirtschafteten Almen, abwechslungsreichen Wintersportangeboten und mehreren historischen Sehenswürdigkeiten. Die Gemeinde Pflach liegt auf 840 m Seehöhe im Reuttener Becken und erstreckt sich über eine Fläche von 13,8 km².

Pflach ist Teil der Ferienregion Reutte. Das Gebiet wird auch als "Tor zu Tirol" genannt. Pflach ist örtlich mit dem Bezirkshauptort Reutte verbunden, in dem alle erdenklichen infrastrukturellen Einrichtungen wie Einkaufszentren, Krankenhaus, Ämter, Behörden usw. vorhanden sind. Zusätzlich bietet Pflach ein modernes Ärztezentrum.

Die Infrastruktur in Reutte ist hervorragend: Zahlreiche große und kleine Ladengeschäfte und diverse Discounter (bspw. Hofer) decken das gesamte Spektrum des üblichen Bedarfs ab.

Hotels und Restaurants gibt es in großer Zahl. Alle allgemein- und weiterführenden Schulen sind vor Ort. Für den Fall der Fälle steht ein leistungsfähiges Krankenhaus mit dauerhaft stationiertem Rettungshubschrauber bereit.

Die historische Stadt Füssen mit ihren weltbekannten Schlössern, das Allgäu sowie die Stadt Garmisch-Partenkirchen befinden sich in unmittelbarer Nähe zu Reutte.

VERKEHR/INFRASTRUKTUR:

In Reutte finden Sie hier die komplette Infrastruktur einer modernen Gemeinde vor. Einkaufsmöglichkeiten in den verschiedensten Sparten, Kindergärten, sämtliche Schulen, sowie Verwaltungseinrichtungen sind vorhanden. Reutte verfügt über einen Bahnhof, Buslinien sowie Anbindung an die Fernpass-Bundesstraße in Richtung Inntal.

Nach Norden sind es ca. 10km bis zur deutschen Autobahn A7. Die umliegenden Flughäfen (München, Memmingen, Innsbruck, Stuttgart) sind in 45-100min erreichbar.

ÄRZTE / APOTHEKEN / GESUNDHEIT:

Hausärzte befinden sich in der Gemeinde Reutte.

Das Bezirks-Krankenhaus in Reutte ist rasch erreichbar.

KINDERGÄRTEN / SCHULEN / BILDUNG:

- Kindergarten
- Volksschule
- Hauptschulen, Gymnasium und weitere höher bildende Schulen
- In Innsbruck, Dornbirn und Kempten (D) finden sie Fachhochschulen verschiedenster Studienrichtungen.

Die nächstgelegenen Universitäten sind Innsbruck, St. Gallen (CH) Konstanz, Ulm, Augsburg, Stuttgart und München (D).

ENTFERNUNGEN:

- bis Innsbruck ca. 90 km / ca. 101 Minuten
- bis Lech am Arlberg ca. 65 km / ca. 70 Minuten
- bis Füssen ca. 17 km / 22 Minuten
- bis Memmingen ca. 81 km / ca. 53 Minuten
- bis Garmisch-Partenkirchen ca. 45 km / ca. 56 Minuten
- bis München ca. 125 km / ca. 113 Minuten
- bis Kempten ca. 54 km / ca. 39 Minuten
- bis Stuttgart ca. 226 km / ca. 150 Minuten
- bis Zürich ca. 239 km / ca. 181 Minuten

Αριθμός ακινήτου: 25321021_1 - 6600 Pflach

Άλλες πληροφορίες

GELDWÄSCHE: Als Immobilienmaklerunternehmen ist die von Poll Immobilien GmbH nach § § 1, 2 Abs. 1 Nr. 10, 4 Abs. 3 Geldwäschegesetz (GwG) dazu verpflichtet, vor Begründung einer Geschäftsbeziehung die Identität des Vertragspartners festzustellen und zu überprüfen. Hierzu ist es erforderlich, dass wir die relevanten Daten Ihres Personalausweises festhalten - beispielsweise mittels einer Kopie. Das Geldwäschegesetz (GwG) sieht vor, dass der Makler die Kopien bzw. Unterlagen fünf Jahre aufbewahren muss.

PROVISIONSHINWEIS: Mit der Anfrage bei und durch Inanspruchnahme der Dienstleistung der Firma von Poll Immobilien GmbH, vertreten durch Alpenwelt Immobilien GmbH, wird ein Maklervertrag geschlossen. Sofern es durch die Tätigkeit der Firma VON POLL IMMOBILIEN GmbH zu einem wirksamen Hauptvertrag mit der Eigentümerseite kommt, hat der Interessent bei Abschluss

- eines MIETVERTRAGS eine Provision/Maklercourtage an die von Poll Immobilien GmbH zu zahlen.
- eines KAUFVERTRAGS die ortsübliche Provision/Maklercourtage an die von Poll Immobilien GmbH gegen Rechnung zu zahlen.

HAFTUNG: Wir weisen darauf hin, dass die von uns weitergegebenen Objektinformationen, Unterlagen, Pläne etc. vom Verkäufer bzw. Vermieter stammen. Eine Haftung für die Richtigkeit oder Vollständigkeit der Angaben übernehmen wir daher nicht. Es obliegt daher unseren Kunden, die darin enthaltenen Objektinformationen und Angaben auf ihre Richtigkeit hin zu überprüfen. Alle Immobilienangebote sind freibleibend und vorbehaltlich Irrtümer, Zwischenverkauf- und Vermietung oder sonstiger Zwischenverwertung.

KAUFNEBENKOSTEN:

3,5 % Grunderwerbsteuer

1,1 % Grundbucheintragungsgebühr (Entfall bis 1.7.2026 bei
Hauptwohnsitzanmeldung)

ca. 2,0 % + MWSt. Vertragserrichtungskosten

div. Barauslagen (z.B. Beglaubigungskosten)

3,6 % Maklercourtage inklusive gesetzl. MwSt

Unter bestimmten Voraussetzungen entfällt die Grundbucheintragungs- sowie
Pfandrechtsgebühr beim Erwerb dieser Immobilie

UNSER SERVICE FÜR SIE ALS EIGENTÜMER:

Planen Sie den Verkauf oder die Vermietung Ihrer Immobilie, so ist es für Sie
wichtig, deren Marktwert zu kennen. Lassen Sie kostenfrei und unverbindlich den
aktuellen Wert Ihrer Immobilie professionell durch einen unserer
Immobilienexperten einschätzen. Unser bundesweites und internationales
Netzwerk ermöglicht es uns, Verkäufer bzw. Vermieter und Interessenten
bestmöglich zusammenzuführen.

Αριθμός ακινήτου: 25321021_1 - 6600 Pflach

Συνεργάτης επικοινωνίας

Για περισσότερες πληροφορίες, επικοινωνήστε με τον υπεύθυνο επικοινωνίας σας:

Sebastian Kleinloff

Obermarkt 30, A-6600 Reutte in Tirol / Österreich

Tel.: +43 5672 - 90 200

E-Mail: reutte@von-poll.com

Στην αποποίηση ευθύνης της von Poll Immobilien GmbH

www.von-poll.com