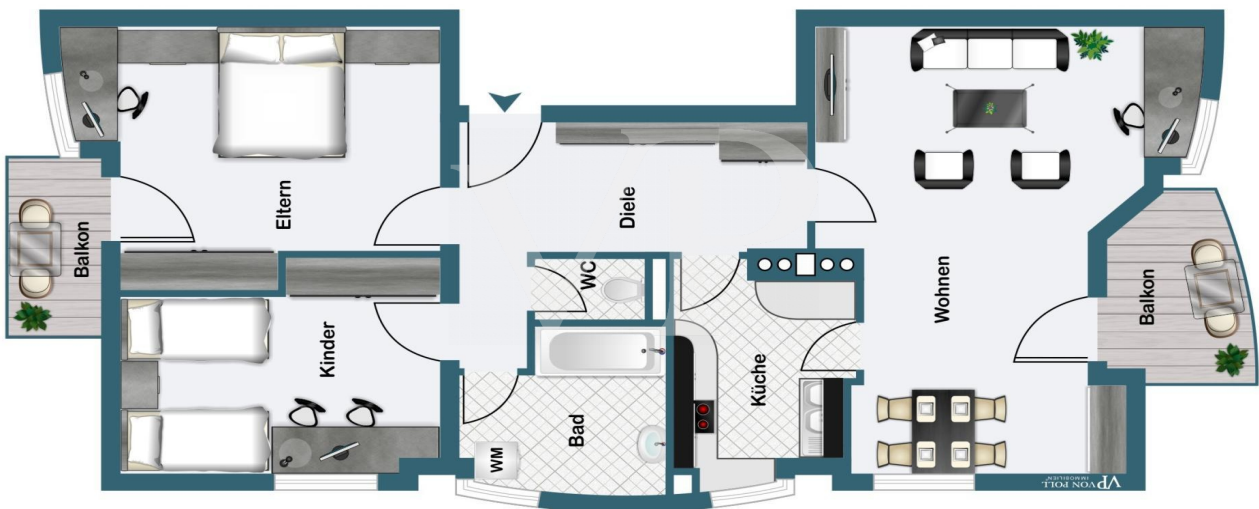


Reutte

Κεντρικό διαμέρισμα 3 δωματίων με δύο μπαλκόνια και υπόγειο χώρο στάθμευσης

Αριθμός ακινήτου: 25321024

ΤΙΜΗ ΑΓΟΡΑΣ: 239.000 EUR • ΕΠΙΦΑΝΕΙΑ: ca. 83 m² • ΔΩΜΑΤΙΑ: 3

Αριθμός ακινήτου: 25321024 - 6600 Reutte

- Με μια ματιά
- Το ακίνητο
- Ενεργειακά δεδομένα
- Μια πρώτη εντύπωση
- Λεπτομέρειες των ανέσεων
- Όλα για την τοποθεσία
- Άλλες πληροφορίες
- Συνεργάτης επικοινωνίας

Αριθμός ακινήτου: 25321024 - 6600 Reutte

Με μια ματιά

Αριθμός ακινήτου	25321024	Τιμή αγοράς	239.000 EUR
Επιφάνεια	ca. 83 m ²	Διαμέρισμα	Πάτωμα
Σχήμα στέγης	Στεγανωτική οροφή	Προμήθεια	3,60% des Kaufpreises inkl. MwSt.
Δωμάτια	3	Μέθοδος κατασκευής	Στερεό
Κατάσταση του ακινήτου	2	Έπιπλα	Εντοιχιζόμενη κουζίνα, Μπαλκόνι
τουαλέτα	1		
Έτος κατασκευής	1990		
Χώρος στάθμευσης	1 x Υπογείο πάρκινγκ		

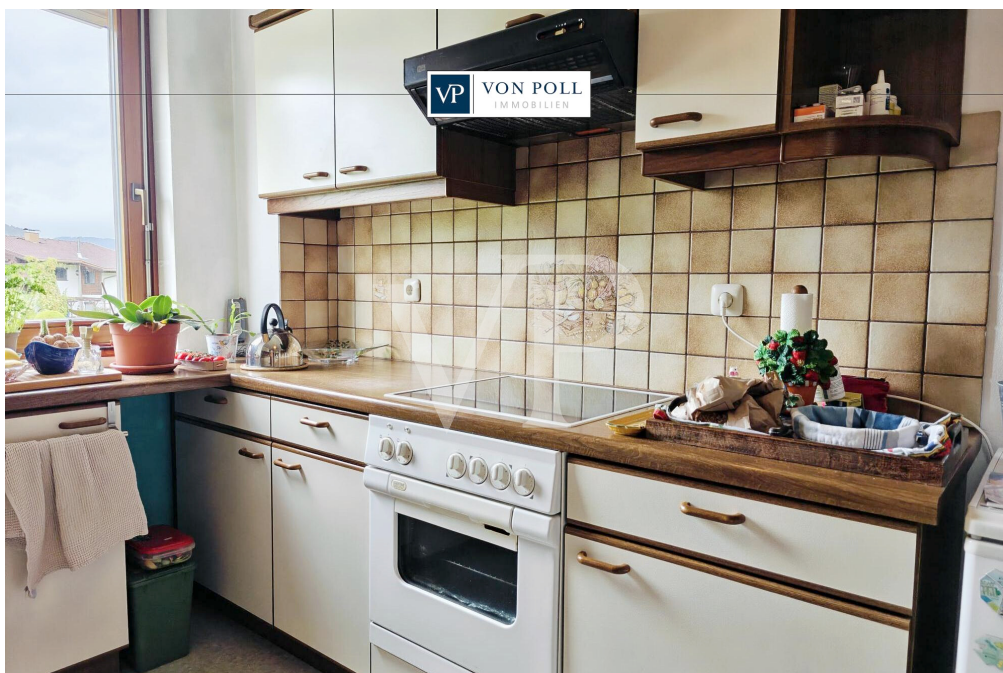
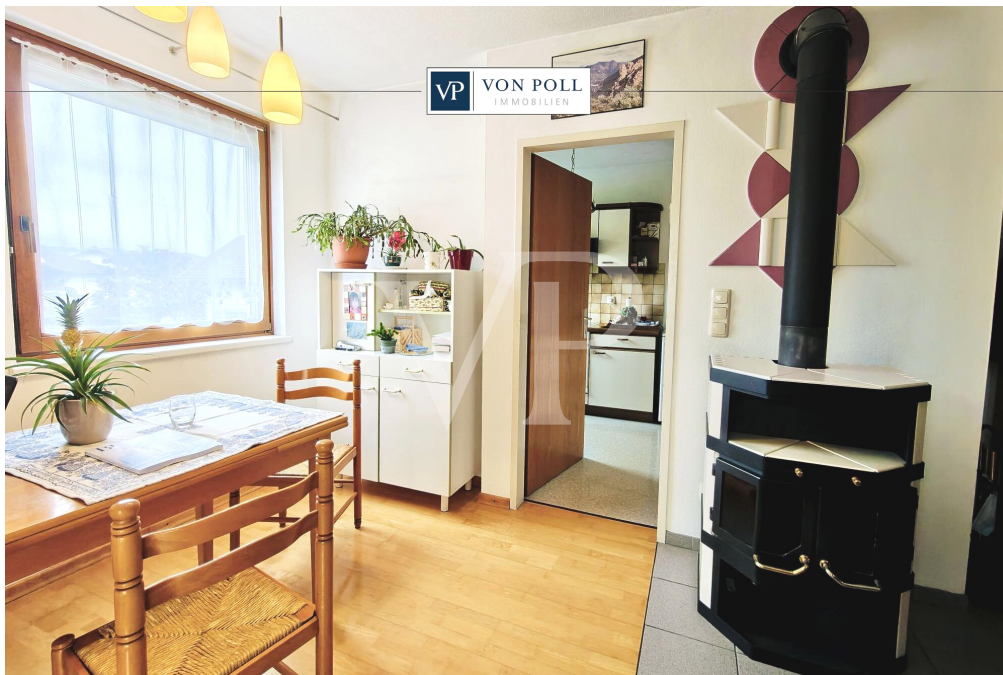
Αριθμός ακινήτου: 25321024 - 6600 Reutte

Ενεργειακά δεδομένα

Συστήματα θέρμανσης	Κουζίνα	Πιστοποιητικό ενέργειας	BEDARF
Πηγή ενέργειας	Ηλεκτρο	Τελική ζήτηση ενέργειας	77.40 kWh/m ² a
Ενεργειακό πιστοποιητικό ισχύει έως	04.10.2030	Κατηγορία ενεργειακής απόδοσης	C
Πηγή ενέργειας	Ηλεκτρικό	Έτος κατασκευής σύμφωνα με το ενεργειακό πιστοποιητικό	1990

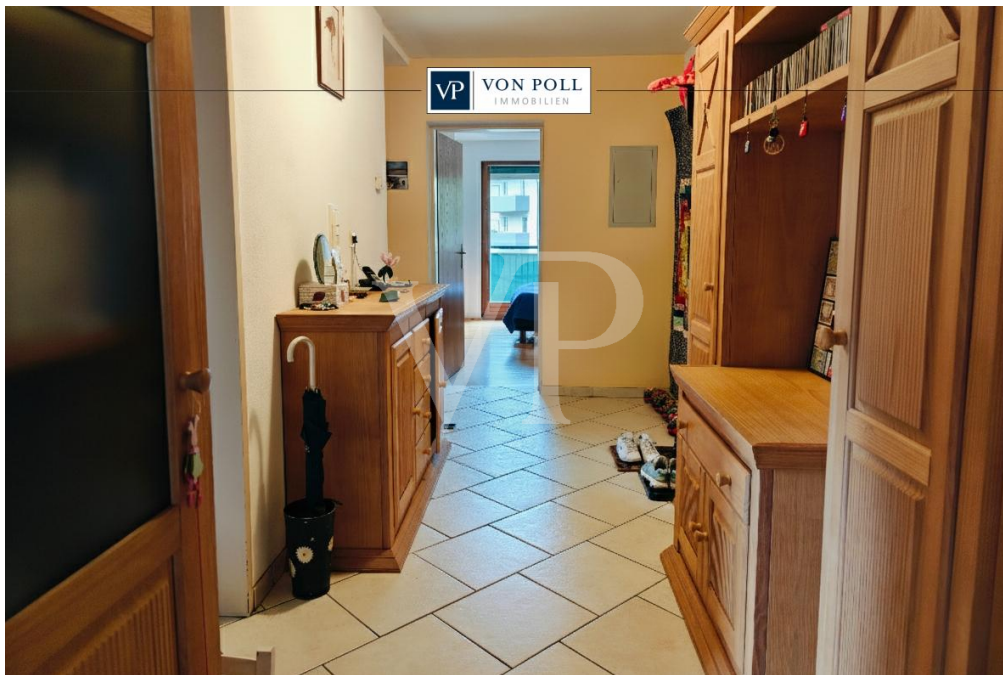
Αριθμός ακινήτου: 25321024 - 6600 Reutte

Το ακίνητο



Αριθμός ακινήτου: 25321024 - 6600 Reutte

Το ακίνητο



VP VON POLL
IMMOBILIEN

Finden Sie
Ihre Immobilie.

Vorgemerkte Suchkunden
erfahren frühzeitig von
neuen Immobilienangeboten.

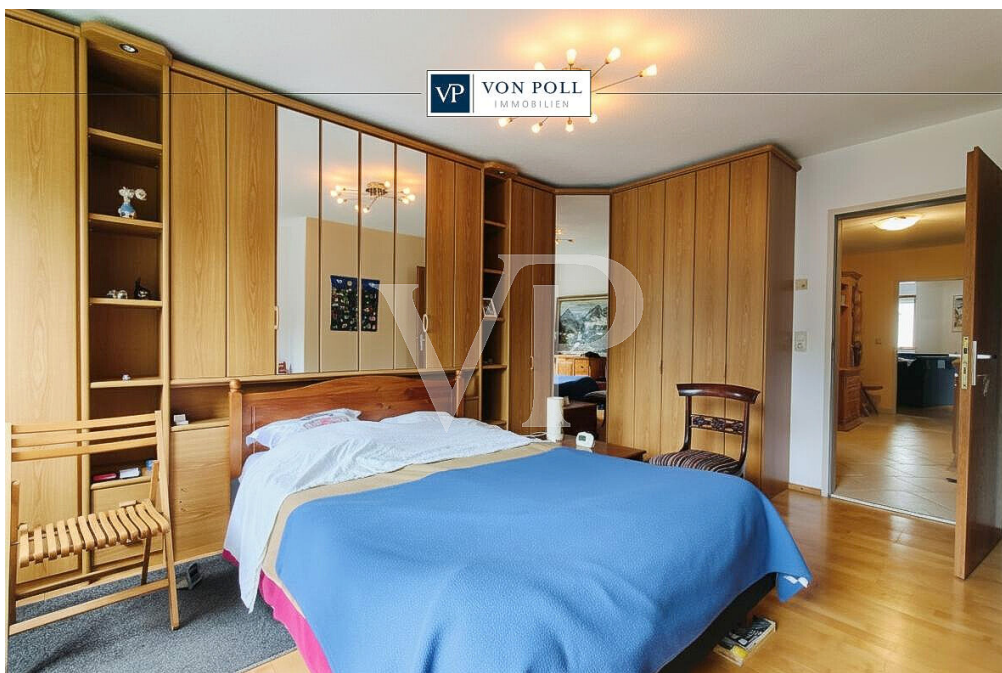
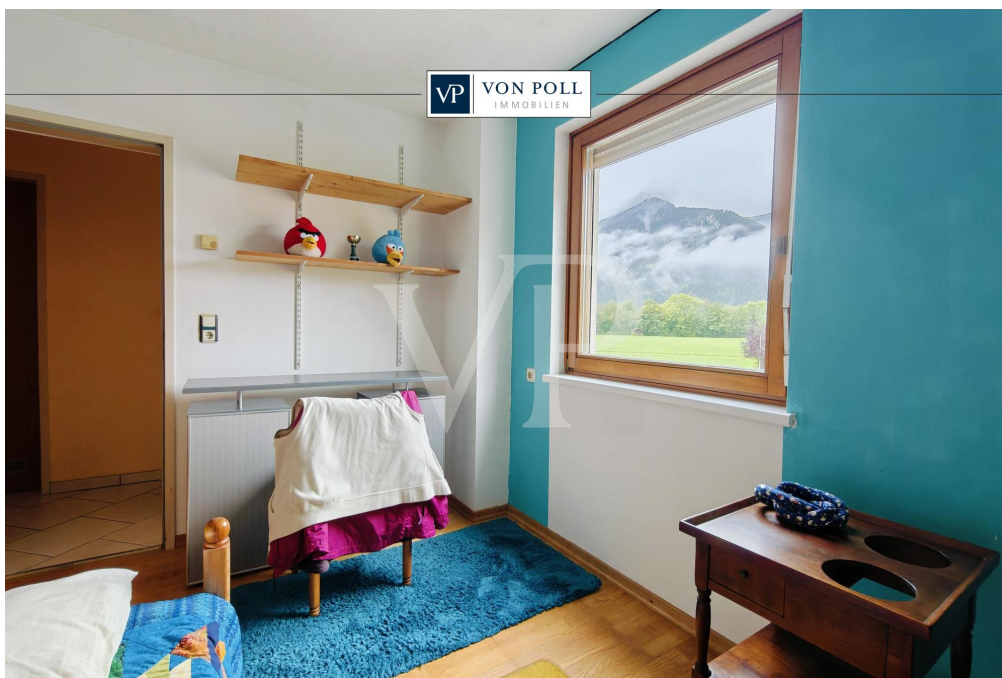
Jetzt
Suchprofil
anlegen

www.von-poll.com

The advertisement features a dark blue background. On the left, there is a desktop monitor and a smartphone displaying the Von Poll Immobilien website. In the foreground, a smartphone is tilted, showing a white speech bubble with the text 'Jetzt Suchprofil anlegen' and a QR code below it. The Von Poll Immobilien logo is in the top right corner. The main text 'Finden Sie Ihre Immobilie.' is in a large, white font. Below it, a smaller line of text reads 'Vorgemerkte Suchkunden erfahren frühzeitig von neuen Immobilienangeboten.' The website URL 'www.von-poll.com' is at the bottom right.

Αριθμός ακινήτου: 25321024 - 6600 Reutte

Το ακίνητο



Αριθμός ακινήτου: 25321024 - 6600 Reutte

Το ακίνητο



VP VON POLL
IMMOBILIEN

Erfahren Sie hier
den Wert
Ihrer Immobilie.

**Immobilienbewertung –
exklusiv und
professionell.**

- Was ist Ihre Immobilie wert?
- Wie entwickelt sich der Wert Ihrer Immobilie in Zukunft?
- Wie wirkt sich eine Modernisierung auf den Wert ihrer Immobilie aus?

Ihre persönliche und exklusive Immobilienanalyse erhalten Sie nach nur wenigen Klicks.

www.von-poll.com



Αριθμός ακινήτου: 25321024 - 6600 Reutte

Το ακίνητο



Αριθμός ακινήτου: 25321024 - 6600 Reutte

Το ακίνητο

FÜR SIE IN DEN BESTEN LAGEN



Gern informieren wir Sie persönlich über weitere Details zur Immobilie.
Vereinbaren Sie einen Besichtigungstermin mit uns:
+43 5672 90200

Wir freuen uns, von Ihnen zu hören.

www.von-poll.com/reutte

Αριθμός ακινήτου: 25321024 - 6600 Reutte

Μια πρώτη εντύπωση

Αυτό το καλοδιατηρημένο διαμέρισμα στην καρδιά του Reutte προσφέρει μια ιδανική λύση διαβίωσης. Το κτίριο είναι σε άριστη κατάσταση και διαθέτει κεντρική τοποθεσία. Το διαμέρισμα βρίσκεται στον πρώτο όροφο και προσφέρει περίπου 83 τετραγωνικά μέτρα γενναϊόδωρου χώρου διαβίωσης, ιδανικά κατανεμημένου σε δύο υπνοδωμάτια και ένα μεγάλο σαλόνι/τραπεζαρία. Η διαρρύθμιση είναι προσεκτικά σχεδιασμένη και λειτουργική, και τα δύο μπαλκόνια παρέχουν επιπλέον εξωτερικό χώρο. Η ξεχωριστή κουζίνα είναι ιδανικά ενσωματωμένη σε αυτόν τον χώρο. Τα δύο υπνοδωμάτια προσφέρουν άφθονο χώρο, είτε ως καταφύγιο, γραφείο είτε ως δωμάτια επισκεπτών. Το μπάνιο διαθέτει συνδυασμό ντους-μπανιέρας και ένα ξεχωριστό WC προσφέρει πρόσθετη άνεση. Εκτός από τον χώρο διαβίωσης, αυτό το ακίνητο περιλαμβάνει μια αποθήκη στο κελάρι και έναν υπόγειο χώρο στάθμευσης. Το διαμέρισμα διαθέτει εξωτερικά στόρια συσκότισης και υπάρχει άφθονος χώρος στάθμευσης επισκεπτών στο ακίνητο. Διατίθεται σύνδεση για σύστημα κεντρικής θέρμανσης με φυσικό αέριο. Το ηλεκτρικό ρεύμα για την ηλεκτρική ενδοδαπέδια θέρμανση περιλαμβάνεται στο λειτουργικό κόστος. Έχουμε ψηφιοποιήσει το ακίνητο για εσάς και προσφέρουμε μια εικονική περιήγηση 360° από την άνεση του σπιτιού σας. Σας έχουμε κεντρίσει το ενδιαφέρον; Τότε ανυπομονούμε να σας ακούσουμε.

Αριθμός ακινήτου: 25321024 - 6600 Reutte

Λεπτομέρειες των ανέσεων

- Zentrale Lage
- Stellplatz in Tiefgarage
- Zwei Balkone
- Ruhige Ausrichtung
- Fußbodenheizung
- Kellerabteil
- Außenrollos
- Holzofen

Αριθμός ακινήτου: 25321024 - 6600 Reutte

Όλα για την τοποθεσία

Reutte (853 m ü. NN) ist eine Stadtgemeinde mit ca 7275 Einwohnern (Stand 1. Jänner 2024) im Tiroler Außerfern und Hauptort des Tiroler Bezirks Reutte in Österreich.

Die Infrastruktur in Reutte ist hervorragend: Zahlreiche große und kleine Ladengeschäfte und diverse Discounter (bspw. Hofer) decken das gesamte Spektrum des üblichen Bedarfs ab.

Hotels und Restaurants gibt es in großer Zahl. Alle allgemein- und weiterführenden Schulen sind vor Ort. Für den Fall der Fälle steht ein leistungsfähiges Krankenhaus mit dauerhaft stationiertem Rettungshubschrauber bereit.

VERKEHR/INFRASTRUKTUR:

Sie finden hier die komplette Infrastruktur einer modernen Gemeinde vor. Einkaufsmöglichkeiten in den verschiedensten Sparten, Kindergärten, sämtliche Schulen, sowie Verwaltungseinrichtungen sind vorhanden. Reutte verfügt über einen Bahnhof, Buslinien sowie Anbindung an die Fernpass-Bundesstraße in Richtung Inntal.

Nach Norden sind es ca. 10km bis zur deutschen Autobahn A7. Die umliegenden Flughäfen (München, Memmingen, Innsbruck, Stuttgart) sind in 45-100min erreichbar.

ÄRZTE / APOTHEKEN / GESUNDHEIT:

Hausärzte befinden sich in der Gemeinde.

Das Bezirks-Krankenhaus in Reutte ist rasch erreichbar.

KINDERGÄRTEN / SCHULEN / BILDUNG:

- Kindergarten

- Volksschule
- Hauptschulen, Gymnasium und weitere höher bildende Schulen
- In Innsbruck, Dornbirn und Kempten (D) finden sie Fachhochschulen verschiedenster Studienrichtungen. Die nächstgelegenen Universitäten sind Innsbruck, St. Gallen (CH) Konstanz, Ulm und Stuttgart (D).

ENTFERNUNGEN:

- bis Innsbruck ca. 90 km / ca. 101 Minuten
- bis Lech am Arlberg ca. 65 km / ca. 70 Minuten
- bis Füssen ca. 17 km / 22 Minuten
- bis Memmingen ca. 81 km / ca. 53 Minuten
- bis Garmisch-Partenkirchen ca. 45 km / ca. 56 Minuten
- bis München ca. 125 km / ca. 113 Minuten
- bis Kempten ca. 54 km / ca. 39 Minuten
- bis Stuttgart ca. 226 km / ca. 150 Minuten
- bis Zürich ca. 239 km / ca. 181 Minuten

Αριθμός ακινήτου: 25321024 - 6600 Reutte

Άλλες πληροφορίες

GELDWÄSCHE: Als Immobilienmaklerunternehmen ist die von Poll Immobilien GmbH nach § § 1, 2 Abs. 1 Nr. 10, 4 Abs. 3 Geldwäschegesetz (GwG) dazu verpflichtet, vor Begründung einer Geschäftsbeziehung die Identität des Vertragspartners festzustellen und zu überprüfen. Hierzu ist es erforderlich, dass wir die relevanten Daten Ihres Personalausweises festhalten - beispielsweise mittels einer Kopie. Das Geldwäschegesetz (GwG) sieht vor, dass der Makler die Kopien bzw. Unterlagen fünf Jahre aufbewahren muss.

PROVISIONSHINWEIS: Mit der Anfrage bei und durch Inanspruchnahme der Dienstleistung der Firma von Poll Immobilien GmbH, wird ein Maklervertrag geschlossen. Sofern es durch die Tätigkeit der Firma VON POLL IMMOBILIEN GmbH zu einem wirksamen Hauptvertrag mit der Eigentümerseite kommt, hat der Interessent bei Abschluss

- eines MIETVERTRAGS eine Provision/Maklercourtage an die von Poll Immobilien GmbH zu zahlen.
- eines KAUFVERTRAGS die ortsübliche Provision/Maklercourtage an die von Poll Immobilien GmbH gegen Rechnung zu zahlen.

HAFTUNG: Wir weisen darauf hin, dass die von uns weitergegebenen Objektinformationen, Unterlagen, Pläne etc. vom Verkäufer bzw. Vermieter stammen. Eine Haftung für die Richtigkeit oder Vollständigkeit der Angaben übernehmen wir daher nicht. Es obliegt daher unseren Kunden, die darin enthaltenen Objektinformationen und Angaben auf ihre Richtigkeit hin zu überprüfen. Alle Immobilienangebote sind freibleibend und vorbehaltlich Irrtümer, Zwischenverkauf- und Vermietung oder sonstiger Zwischenverwertung.

KAUFNEBENKOSTEN:

3,5 % Grunderwerbsteuer
1,1 % Grundbuchseintragungsgebühr
ca. 2,0 % + MWSt. Vertragserrichtungskosten
div. Barauslagen (z.B. Beglaubigungskosten)
3,6 % Maklercourtage inklusive gesetzl. MwSt

UNSER SERVICE FÜR SIE ALS EIGENTÜMER:

Planen Sie den Verkauf oder die Vermietung Ihrer Immobilie, so ist es für Sie wichtig, deren Marktwert zu kennen. Lassen Sie kostenfrei und unverbindlich den aktuellen Wert Ihrer Immobilie professionell durch einen unserer Immobilienspezialisten einschätzen. Unser bundesweites und internationales Netzwerk ermöglicht es uns, Verkäufer bzw. Vermieter und Interessenten bestmöglich zusammenzuführen.

Αριθμός ακινήτου: 25321024 - 6600 Reutte

Συνεργάτης επικοινωνίας

Για περισσότερες πληροφορίες, επικοινωνήστε με τον υπεύθυνο επικοινωνίας σας:

Sebastian Kleinloff

Obermarkt 30, A-6600 Reutte in Tirol / Österreich

Tel.: +43 5672 - 90 200

E-Mail: reutte@von-poll.com

Στην αποποίηση ευθύνης της von Poll Immobilien GmbH

www.von-poll.com