

Wismar

Αποκλειστικό διαμέρισμα στην καρδιά του Βίσμαρ

Αριθμός ακινήτου: 23164017

VP



ΤΙΜΗ ΑΓΟΡΑΣ: 347.000 EUR • ΕΠΙΦΑΝΕΙΑ: ca. 144 m² • ΔΩΜΑΤΙΑ: 3

Αριθμός ακινήτου: 23164017 - 23966 Wismar

- Με μια ματιά
- Το ακίνητο
- Ενεργειακά δεδομένα
- Μια πρώτη εντύπωση
- Όλα για την τοποθεσία
- Άλλες πληροφορίες
- Συνεργάτης επικοινωνίας

Αριθμός ακινήτου: 23164017 - 23966 Wismar

Με μια ματιά

Αριθμός ακινήτου	23164017	Τιμή αγοράς	347.000 EUR
Επιφάνεια	ca. 144 m ²	Διαμέρισμα	Πάτωμα
Δωμάτια	3	Προμήθεια	Käuferprovision beträgt 3,57 % (inkl. MwSt.) des beurkundeten Kaufpreises
Κατάσταση του ακινήτου	2	Έτος ανακαίνισης	1996
τουαλέτα	2	Μέθοδος κατασκευής	Στερεό
Έτος κατασκευής	1900	Έπιπλα	Εντοιχιζόμενη κουζίνα, Μπαλκόνι

Αριθμός ακινήτου: 23164017 - 23966 Wismar

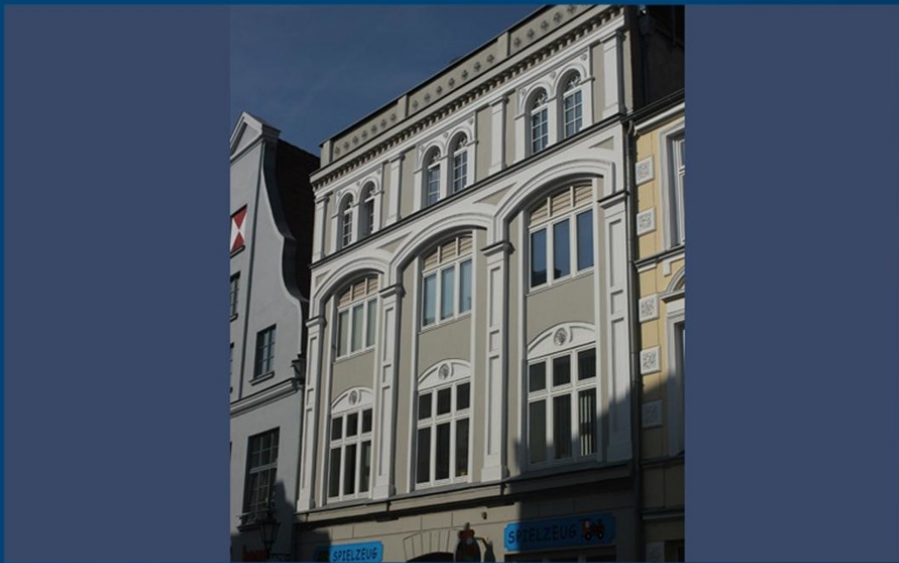
Ενεργειακά δεδομένα

Συστήματα θέρμανσης	Κεντρική θέρμανση	Πιστοποιητικό ενέργειας	VERBRAUCH
Πηγή ενέργειας	Τηλε	Τελική κατανάλωση ενέργειας	78.30 kWh/m ² a
Ενεργειακό πιστοποιητικό ισχύει έως	16.09.2028	Κατηγορία ενεργειακής απόδοσης	C
Πηγή ενέργειας	Αέριο	Έτος κατασκευής σύμφωνα με το ενεργειακό πιστοποιητικό	1996

Αριθμός ακινήτου: 23164017 - 23966 Wismar

Το ακίνητο

VP



VP



Αριθμός ακινήτου: 23164017 - 23966 Wismar

Το ακίνητο

VP



VP



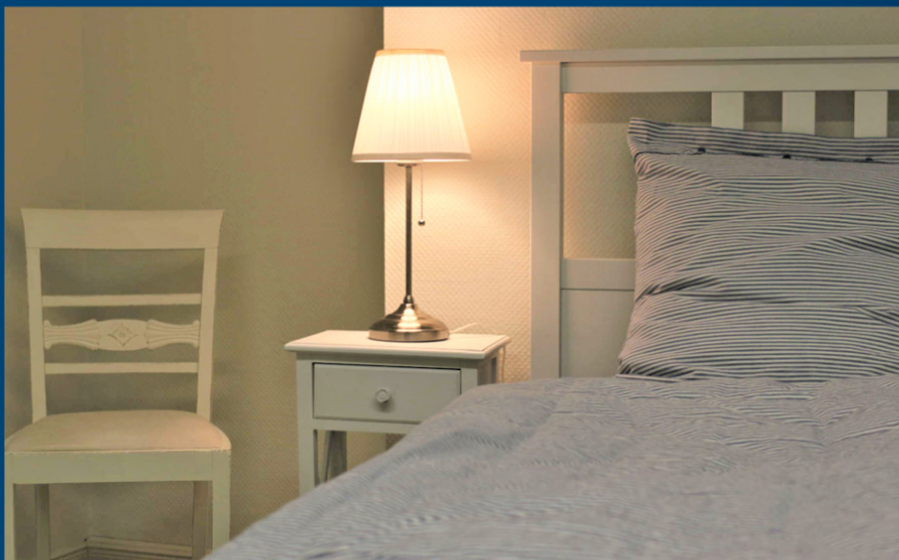
Αριθμός ακινήτου: 23164017 - 23966 Wismar

Το ακίνητο

VP



VP



Αριθμός ακινήτου: 23164017 - 23966 Wismar

Το ακίνητο

VP



VP



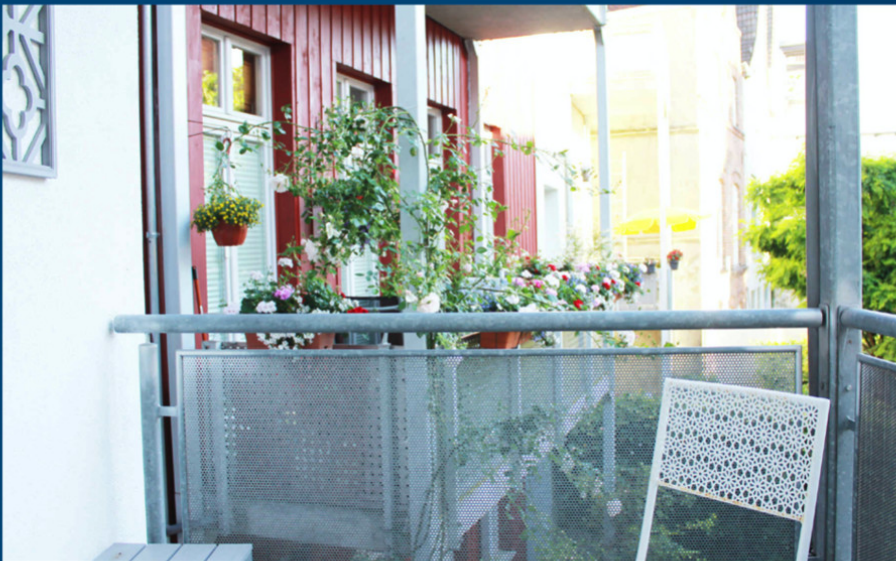
Αριθμός ακινήτου: 23164017 - 23966 Wismar

Το ακίνητο

VP

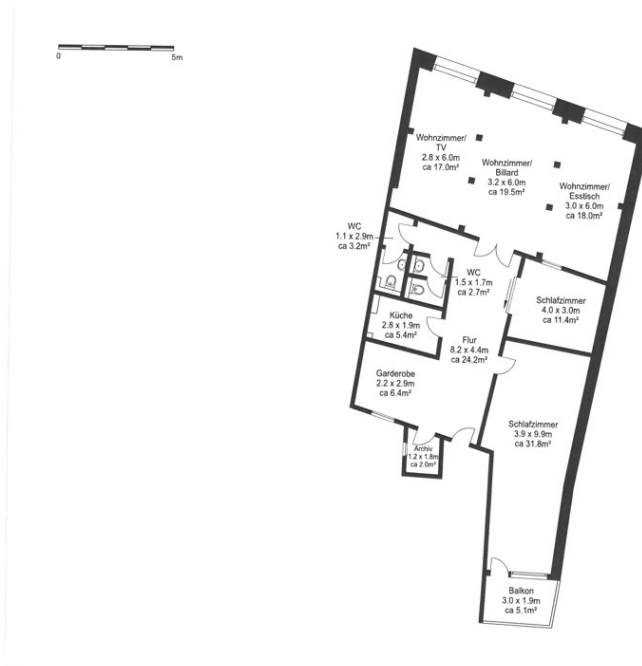


VP



Αριθμός ακινήτου: 23164017 - 23966 Wismar

Το ακίνητο



Αριθμός ακινήτου: 23164017 - 23966 Wismar

Μια πρώτη εντύπωση

Με χαρά σας παρουσιάζουμε ένα ευρύχωρο και άψογα συντηρημένο διαμέρισμα σε μια όμορφη, κεντρική τοποθεσία στην παλιά πόλη. Χτισμένο το 1900, το ακίνητο υποβλήθηκε σε πλήρη εκσυγχρονισμό το 1996. Η ανακαίνιση περιελάμβανε μια ολοκληρωμένη ανακαίνιση για να ανταποκριθεί στα σημερινά πρότυπα πολυτέλειας. Το κτίριο είναι σε άριστη κατάσταση και έχει μια πολύ φιλόξενη ατμόσφαιρα. Με περίπου 144 τ.μ. χώρου διαβίωσης, αυτό το διαμέρισμα προσφέρει άφθονο χώρο για άνετη διαβίωση. Διαθέτει συνολικά τρία δωμάτια, δύο εκ των οποίων μπορούν να χρησιμοποιηθούν ως υπνοδωμάτια. Υπάρχουν επίσης δύο μπάνια, εξασφαλίζοντας επαρκή ιδιωτικότητα. Το ακίνητο διαθέτει μια γενναιόδωρη διαρρύθμιση και ψηλά ταβάνια, δίνοντας στο σαλόνι μια φωτεινή και ευάερη ατμόσφαιρα. Η ανοιχτή κάτοψη δημιουργεί μια ευχάριστη ατμόσφαιρα διαβίωσης και επιτρέπει ευέλικτες διαμορφώσεις δωματίων. Οι πρόσθετες παροχές περιλαμβάνουν ένα μπαλκόνι, ιδανικό για να απολαύσετε τον καθαρό αέρα ή χαλαρωτικές βραδιές σε εξωτερικούς χώρους, και ένα ασανσέρ επιβατών για εύκολη πρόσβαση. Το διαμέρισμα βρίσκεται σε μια περιζήτητη κατοικημένη περιοχή με εξαιρετικές συγκοινωνιακές συνδέσεις. Τα τουριστικά αξιοθέατα, το λιμάνι, τα καταστήματα για καθημερινές ανάγκες, τα εστιατόρια και τα σχολεία βρίσκονται όλα σε κοντινή απόσταση με τα πόδια. Το ακίνητο διαθέτει σύγχρονη κεντρική θέρμανση, εξασφαλίζοντας άνετη ζεστασιά και χαμηλό κόστος θέρμανσης. Μπορείτε να απολαύσετε μια ζεστή ατμόσφαιρα εδώ όλο το χρόνο. Το διαμέρισμα διαθέτει υψηλής ποιότητας φινιρίσματα και πληροί τα πρότυπα πολυτέλειας. Προσφέρει μια τέλεια ισορροπία μεταξύ παράδοσης και νεωτερικότητας. Τα τελευταία χρόνια, το διαμέρισμα έχει διατεθεί στην αγορά ως προσωρινή κατοικία ή ενοικιαζόμενο για διακοπές. Τα υψηλής ποιότητας εξαρτήματα και ο εξοπλισμός μπορούν να συμπεριληφθούν στην αγορά. Σας προσκαλούμε θερμά να δείτε αυτό το μοναδικό ακίνητο και να ζήσετε από πρώτο χέρι τη γοητεία και τη λειτουργικότητά του. Μη διστάσετε να επικοινωνήσετε μαζί

μας για περισσότερες πληροφορίες ή για να προγραμματίσετε μια επίσκεψη.

Αριθμός ακινήτου: 23164017 - 23966 Wismar

Όλα για την τοποθεσία

Wismar ist die zweitgrößte Hafenstadt Mecklenburg-Vorpommerns und bezaubert durch ihre einzigartige historische Altstadt. Diese wurde 2002 zusammen mit der Hansestadt Stralsund unter dem Titel

" Historische Altstädte Stralsund und Wismar " von der UNESCO zum Weltkulturerbe ernannt. Vor allem die architektonischen Sehenswürdigkeiten, welche mit viel Liebe zum Detail saniert wurden, verleihen der Stadt ihren persönlichen Scharm. Wismar liegt direkt an der Südspitze der gleichnamigen Wismarer Bucht an der Ostsee.

Neben dem bestehenden Hafenverkehr verfügt die Hansestadt über hervorragende Verkehrsanbindungen. Die Ostseeautobahn A 20, welche auf direktem Wege nach Rostock oder Lübeck führt, kreuzt sich am Autobahnkreuz Wismar mit der A 14, welche Wismar mit der Landeshauptstadt Schwerin verbindet.

Αριθμός ακινήτου: 23164017 - 23966 Wismar

Άλλες πληροφορίες

Es liegt ein Energieverbrauchsausweis vor.

Dieser ist gültig bis 16.9.2028.

Endenergieverbrauch beträgt 78.30 kwh/(m²*a).

Wesentlicher Energieträger der Heizung ist Fernwärme.

Das Baujahr des Objekts lt. Energieausweis ist 1996.

Die Energieeffizienzklasse ist C.

GELDWÄSCHE: Als Immobilienmaklerunternehmen ist die von Poll Immobilien GmbH nach § 2 Abs. 1 Nr. 14 und § 11 Abs. 1, 2 Geldwäschegesetz (GwG) dazu verpflichtet, bei der Begründung einer Geschäftsbeziehung die Identität des Vertragspartners festzustellen und zu überprüfen, bzw. sobald ein ernsthaftes Interesse an der Durchführung des Immobilienkaufvertrages besteht. Hierzu ist es erforderlich, dass wir nach § 11 Abs. 4 GwG die relevanten Daten Ihres Personalausweises festhalten (wenn Sie als natürliche Person handeln) – beispielsweise mittels einer Kopie. Bei einer juristischen Person benötigen wir eine Kopie des Handelsregisterauszugs, aus welchem der wirtschaftlich Berechtigte hervorgeht. Das Geldwäschegesetz sieht vor, dass der Makler die Kopien bzw. Unterlagen fünf Jahre aufbewahren muss. Als unser Vertragspartner haben Sie auch eine Mitwirkungspflicht nach § 11 Abs. 6 GwG.

HAFTUNG: Wir weisen darauf hin, dass die von uns weitergegebenen Objektinformationen, Unterlagen, Pläne etc. vom Verkäufer bzw. Vermieter stammen. Eine Haftung für die Richtigkeit oder Vollständigkeit der Angaben übernehmen wir daher nicht. Es obliegt daher unseren Kunden, die darin enthaltenen Objektinformationen und Angaben auf ihre Richtigkeit hin zu überprüfen. Alle Immobilienangebote sind freibleibend und vorbehaltlich Irrtümer, Zwischenverkauf- und Vermietung oder sonstiger Zwischenverwertung.

UNSER SERVICE FÜR SIE ALS EIGENTÜMER:

Planen Sie den Verkauf oder die Vermietung Ihrer Immobilie, so ist es für Sie wichtig, deren Marktwert zu kennen. Lassen Sie kostenfrei und unverbindlich den aktuellen Wert Ihrer Immobilie professionell durch einen unserer Immobilienspezialisten einschätzen. Unser bundesweites und internationales Netzwerk ermöglicht es uns, Verkäufer bzw. Vermieter und Interessenten bestmöglich zusammenzuführen.

Αριθμός ακινήτου: 23164017 - 23966 Wismar

Συνεργάτης επικοινωνίας

Για περισσότερες πληροφορίες, επικοινωνήστε με τον υπεύθυνο επικοινωνίας σας:

André Schweimer

ABC-Straße 2, 23966 Wismar

Tel.: +49 3841 - 25 20 72 0

E-Mail: wismar@von-poll.com

Στην αποποίηση ευθύνης της von Poll Immobilien GmbH

www.von-poll.com