

Cho / Palm-Mar – Palm- Mar

Charmantes Penthouse mit Aussicht in Palm-Mar

????????? ??????????: ES263185785



???? ??????: 399.000 EUR • ??????????: ca. 70 m² • ??????: 3

??????? ?????????: ES263185785 - 38632 Cho / Palm-Mar – Palm- Mar

- ?? ??? ??????
- ?? ????????
- ??? ?????? ??????????
- ?????????????????? ??? ??????????
- ??? ??? ??? ????????????
- ?????? ??????????????
- ?????????????? ??????????????

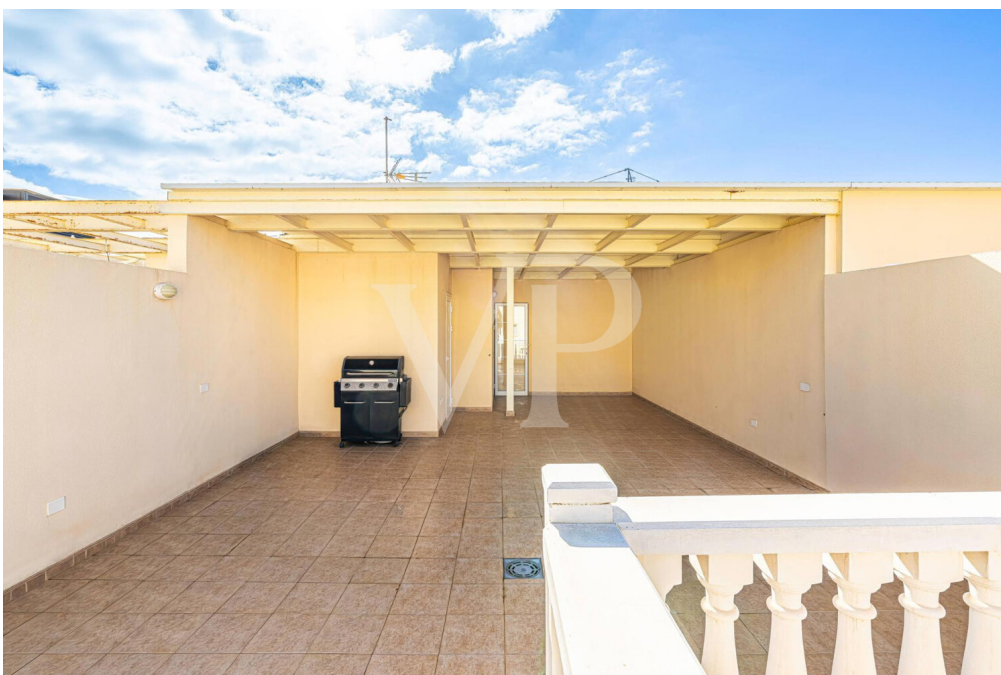
???????? ??????????: ES263185785 - 38632 Cho / Palm-Mar – Palm- Mar

?? ??? ??????

???????? ??????????	ES263185785	????? ???????	399.000 EUR
????????????	ca. 70 m²	????????????	??????????
???????	3	????????????????????	ca. 142 m²
?????????	3	??????	
???????????? ???	2	???????	?????????, ??????
??????????			
??????????	1		
????? ?????????????	2008		
?????? ?????????????	1 x ???????????		
	??????????		
	??????????????		

??????? ?????????: ES263185785 - 38632 Cho / Palm-Mar – Palm- Mar

?? ????????



??????? ???????: ES263185785 - 38632 Cho / Palm-Mar – Palm- Mar

?? ????????



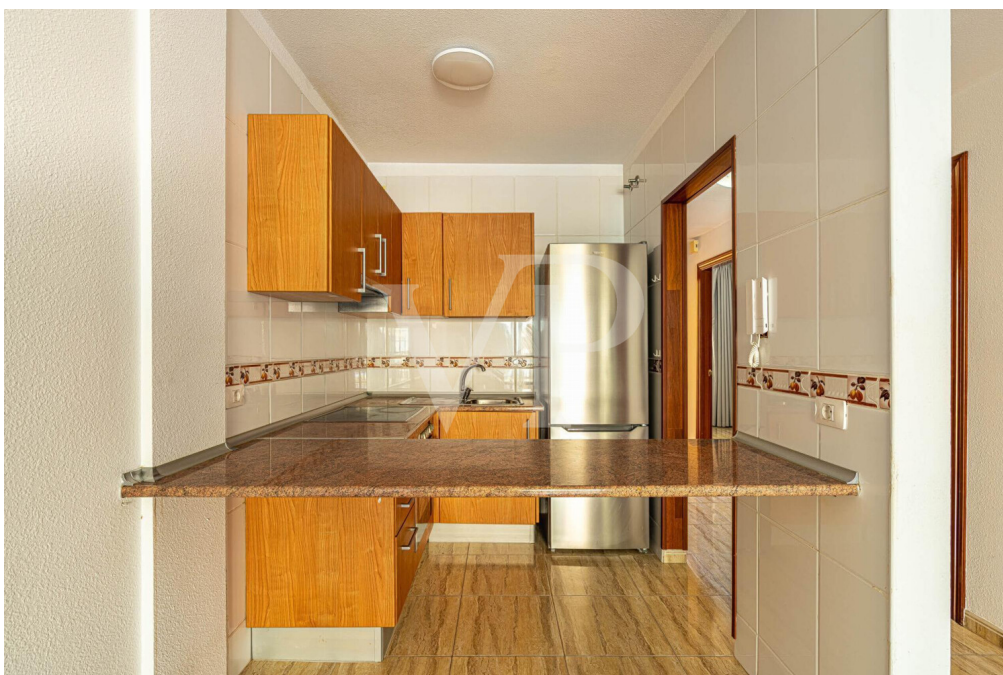
??????? ???????? : ES263185785 - 38632 Cho / Palm-Mar – Palm- Mar

?? ????????



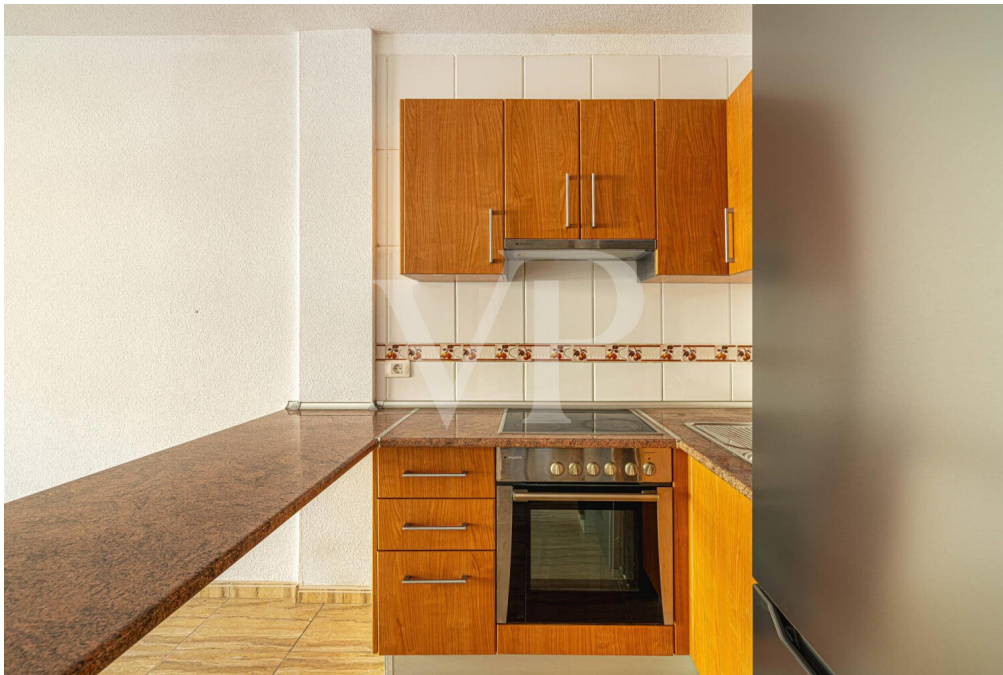
??????? ???????? : ES263185785 - 38632 Cho / Palm-Mar – Palm- Mar

?? ????????



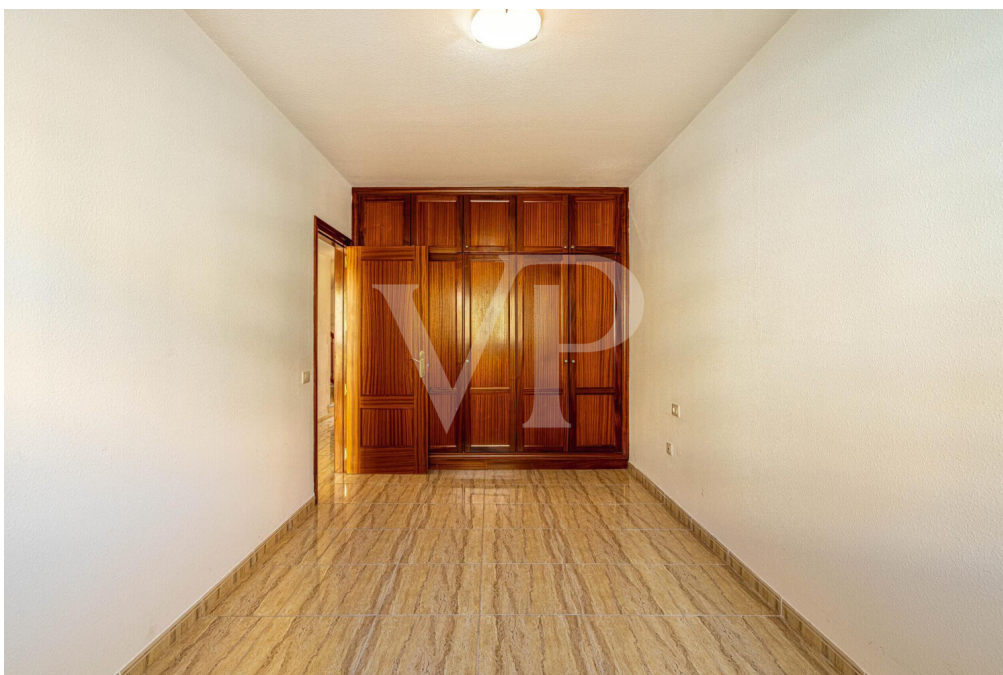
??????? ?????????: ES263185785 - 38632 Cho / Palm-Mar – Palm- Mar

?? ????????



??????? ???????? : ES263185785 - 38632 Cho / Palm-Mar – Palm- Mar

?? ????????



???????? ?????: ES263185785 - 38632 Cho / Palm-Mar – Palm- Mar

?? ????????



??????? ?????????: ES263185785 - 38632 Cho / Palm-Mar – Palm- Mar

?? ????????



??????? ?????????: ES263185785 - 38632 Cho / Palm-Mar – Palm- Mar

?? ????????



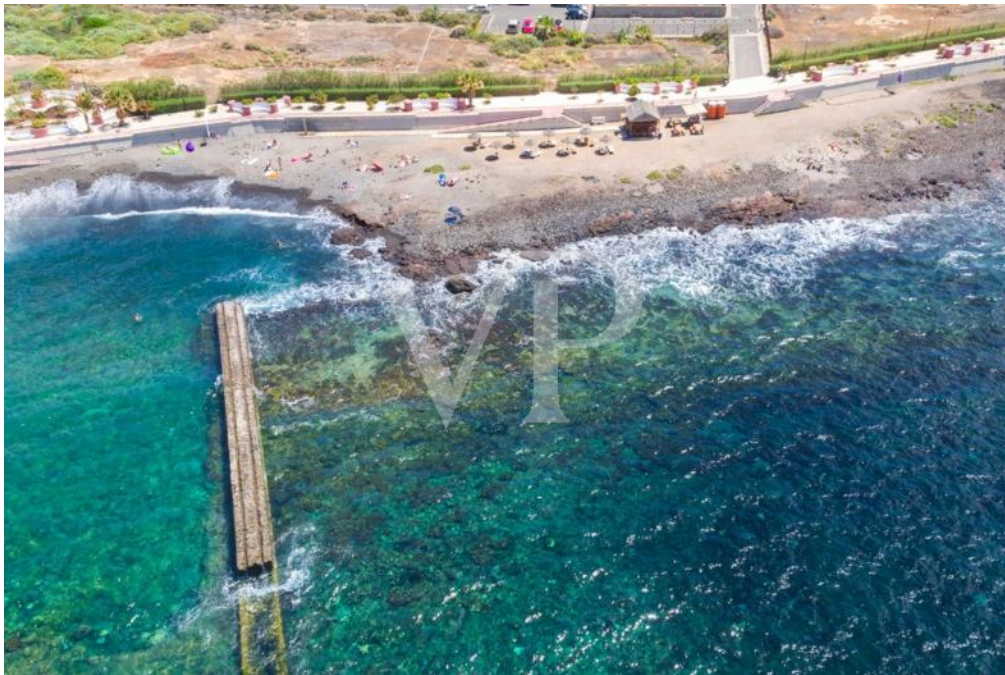
??????? ???????? : ES263185785 - 38632 Cho / Palm-Mar – Palm- Mar

?? ????????



??????? ?????????: ES263185785 - 38632 Cho / Palm-Mar – Palm- Mar

?? ????????



??????? ?????????: ES263185785 - 38632 Cho / Palm-Mar – Palm- Mar

??? ?????? ??????????

Charmantes Penthouse zum Verkauf mit zwei Schlafzimmern und einem Badezimmer, verteilt auf zwei Ebenen und mit viel Potenzial. Die Immobilie bietet die Möglichkeit, in der oberen Etage ein drittes Schlafzimmer sowie ein zweites Badezimmer zu schaffen, sodass der Wohnraum individuell an die Bedürfnisse des zukünftigen Eigentümers angepasst und der Wert der Immobilie gesteigert werden kann. Das Penthouse verfügt über zwei private Terrassen mit schönem seitlichen Meerblick sowie Blick auf den gepflegten Gemeinschaftspool. Die Wohnung bietet ein großzügiges Wohn- und Esszimmer mit direktem Zugang zur Terrasse sowie eine offene Küche. Zur Immobilie gehören außerdem ein privater Stellplatz und ein Abstellraum, die zusätzlichen Komfort und Stauraum bieten. Eine ausgezeichnete Gelegenheit, eine Immobilie mit hohem Potenzial in einer beliebten Lage zu kaufen, ideal für diejenigen, die ihr Zuhause individuell gestalten möchten. Kontaktieren Sie unser Büro, um einen Besichtigungstermin zu vereinbaren.

??????? ???????: ES263185785 - 38632 Cho / Palm-Mar – Palm- Mar

???????????????? ???? ?????????

- Duplex-Penthouse
- 2 Schlafzimmer + 1 Badezimmer
- Sonnenterrasse
- Parkplatz
- Abstellraum
- Gemeinschaftspool
- Gartenanlage
- Gute Anbindung an alle Annehmlichkeiten
- Unmöbliert

??????? ?????????: ES263185785 - 38632 Cho / Palm-Mar – Palm- Mar

??? ??? ??? ???????????

Palm-Mar ist eine charmante Region auf der Insel Teneriffa, die im Süden der Kanarischen Inseln liegt. Diese malerische Stadt bietet eine perfekte Kombination aus natürlicher Schönheit, modernen Annehmlichkeiten und einer entspannten Atmosphäre. Sie erstreckt sich entlang der Küste und ist von atemberaubenden Bergen und dem azurblauen Atlantischen Ozean umgeben.

Palm-Mar bietet eine gute Auswahl an Restaurants, Bars und Cafés, in denen man die lokale kanarische Küche sowie internationale Gerichte probieren kann. Das Nachtleben hier ist im Vergleich zu anderen touristischen Gebieten auf Teneriffa relativ ruhig und familienfreundlich.

Die Region ist auch für ihre exklusiven Wohnanlagen und Luxusimmobilien bekannt, die harmonisch in die Landschaft integriert sind. Palm-Mar verfügt über eine ausgezeichnete Infrastruktur mit Supermärkten, Geschäften, Apotheken und anderen täglichen Annehmlichkeiten.

Der Flughafen Teneriffa Süd ist mit dem Auto in 10 Minuten von Palm-Mar aus erreichbar. Auch die Haupttouristengebiete wie Costa Adeje und Los Cristianos sind nur 10 Autominuten entfernt.

??????? ?????????: ES263185785 - 38632 Cho / Palm-Mar – Palm- Mar

????? ??????????????

HAFTUNG: Wir weisen darauf hin, dass die von uns übermittelten Objektinformationen, Unterlagen, Pläne und Informationen vom Verkäufer bzw. Eigentümer stammen. Wir haften daher nicht für die Richtigkeit oder Vollständigkeit der Informationen im Allgemeinen. Alle Immobilienangebote sind freibleibend und vorbehaltlich möglicher Irrtümer.

UNSER SERVICE FÜR SIE ALS EIGENTÜMER:

Planen Sie den Verkauf Ihrer Immobilie, so ist es für Sie wichtig, deren Marktwert zu kennen. Lassen Sie kostenfrei und unverbindlich den aktuellen Wert Ihrer Immobilie professionell durch einen unserer Immobilienspezialisten einschätzen. Unser internationales Netzwerk ermöglicht es uns, Verkäufer bzw. Vermieter und Interessenten bestmöglich zusammenzuführen.

???????? ??????????: ES263185785 - 38632 Cho / Palm-Mar – Palm- Mar

????????????? ????????????????

??? ?????????????? ??????????????, ?????????????? ?? ?? ?????????? ?????????????? ???:

Caroline Müller

Avda Chayofita 18, C.C. Parque Santiago 6, Local 24, E-38650 Los Cristianos (Arona)

Tel.: +34 922 105 023

E-Mail: tenerife.south@von-poll.com

???? ?????????? ????????? ??? von Poll Immobilien GmbH

www.von-poll.com