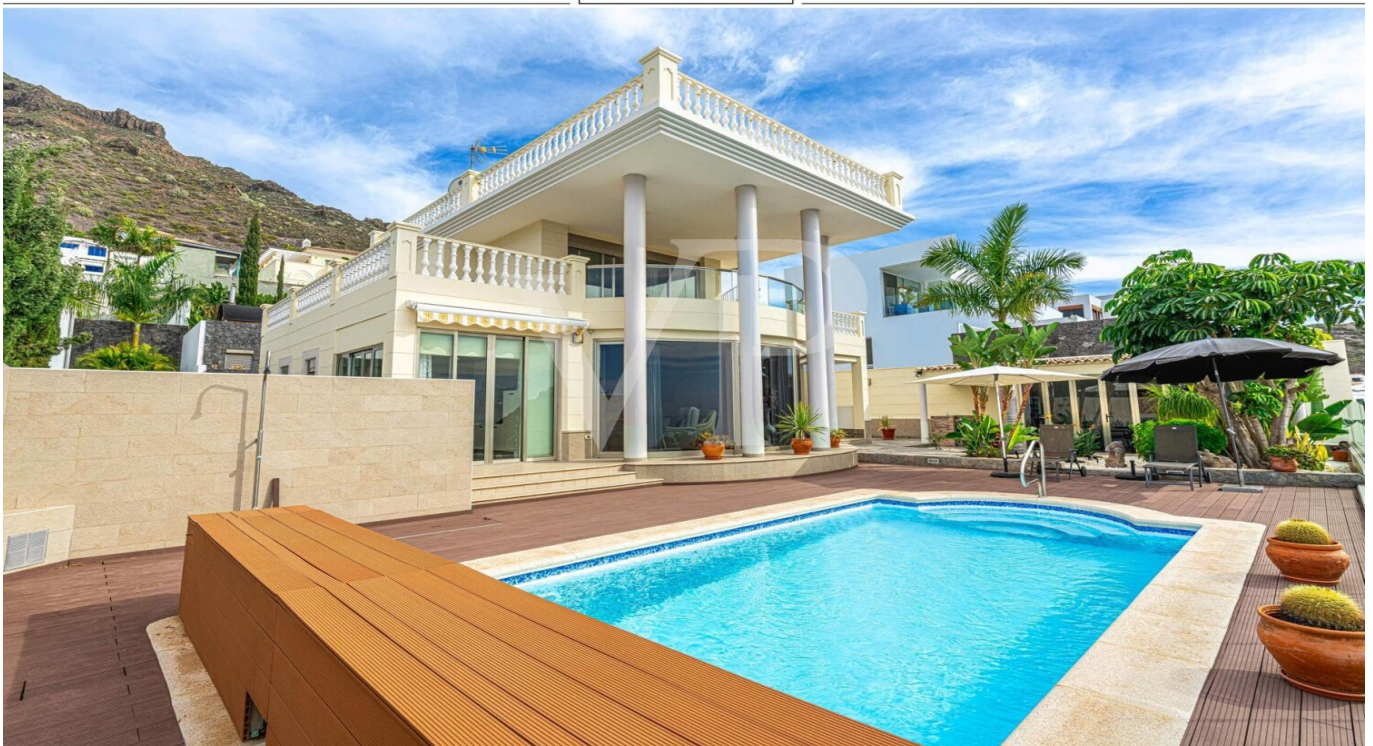


Adeje – Roque del Conde

Traumvilla über den Dächern von Costa Adeje

????????? ??????????: ES253185722



???? ??????: 1.299.000 EUR • ??????????: ca. 194 m² • ?????????: 5 • ?????? ????: 506 m²

??????? ???????: ES253185722 - 38670 Adeje – Roque del Conde

- ☐ ?? ??? ??????
- ☐ ?? ????????
- ☐ ??? ?????? ??????????
- ☐ ???????????????? ??? ??????????
- ☐ ??? ??? ??? ????????????
- ☐ ?????? ???????????????
- ☐ ?????????????? ???????????????

???????? ??????????: ES253185722 - 38670 Adeje – Roque del Conde

?? ??? ??????

???????? ??????????	ES253185722	???? ???????	1.299.000 EUR
????????????	ca. 194 m²	?????	?????
?????????	5	????????	???????
???????????? ???	4	?????????????	
???????????		????????????????????	ca. 244 m²
???????????	4	??????	
???? ?????????????	2007	???????	????????, ???????,
????? ?????????????	1 x ??????		????????????????
			?????????

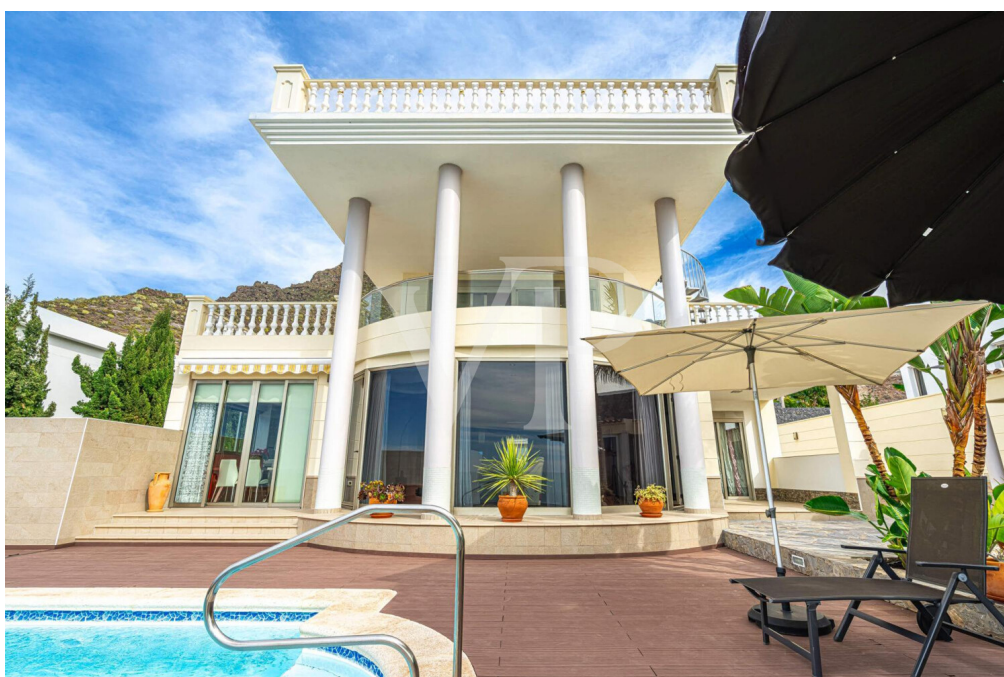
??????? ???????: ES253185722 - 38670 Adeje – Roque del Conde

?? ????????



??????? ???????: ES253185722 - 38670 Adeje – Roque del Conde

?? ????????



??????? ???????: ES253185722 - 38670 Adeje – Roque del Conde

?? ????????



??????? ???????: ES253185722 - 38670 Adeje – Roque del Conde

?? ????????



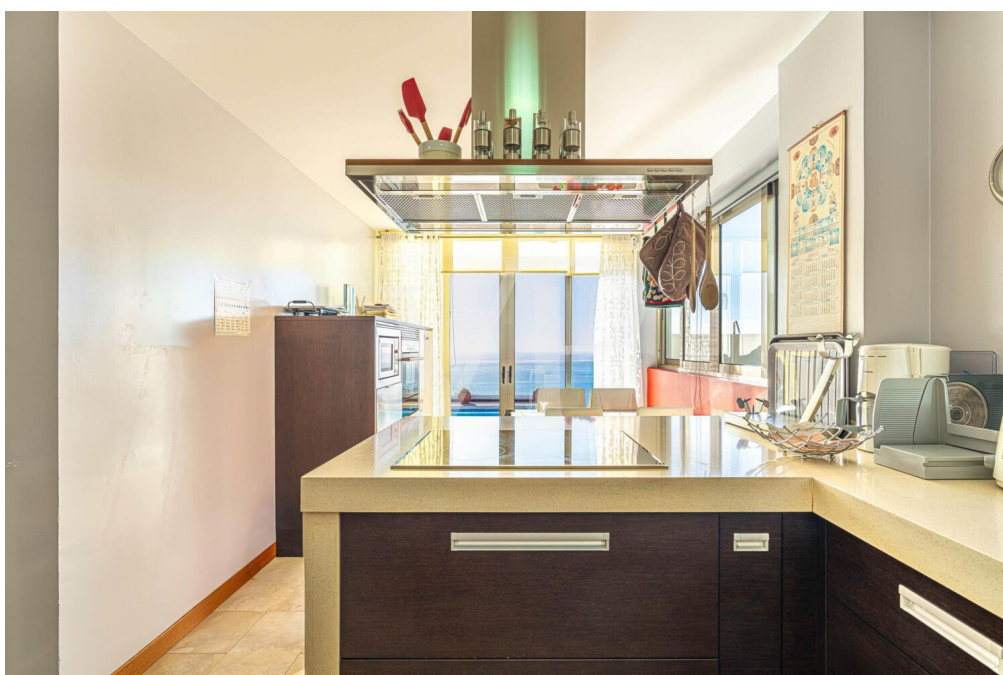
??????? ???????? ES253185722 - 38670 Adeje – Roque del Conde

?? ????????



??????? ???????? ES253185722 - 38670 Adeje – Roque del Conde

?? ????????



??????? ???????: ES253185722 - 38670 Adeje – Roque del Conde

?? ????????



??????? ???????: ES253185722 - 38670 Adeje – Roque del Conde

?? ????????



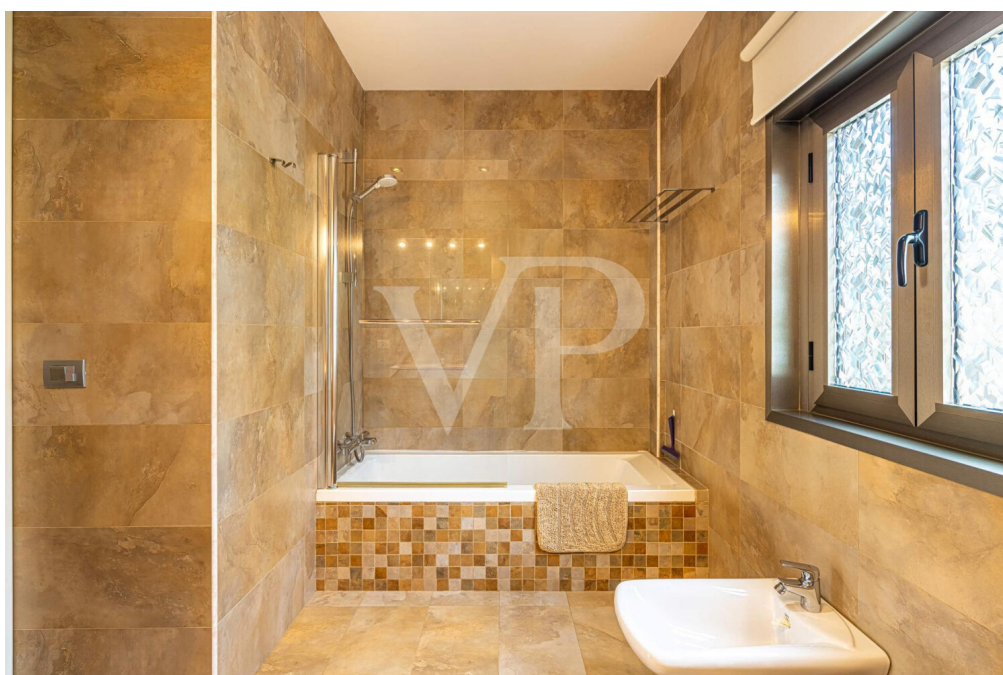
??????? ???????? ES253185722 - 38670 Adeje – Roque del Conde

?? ????????



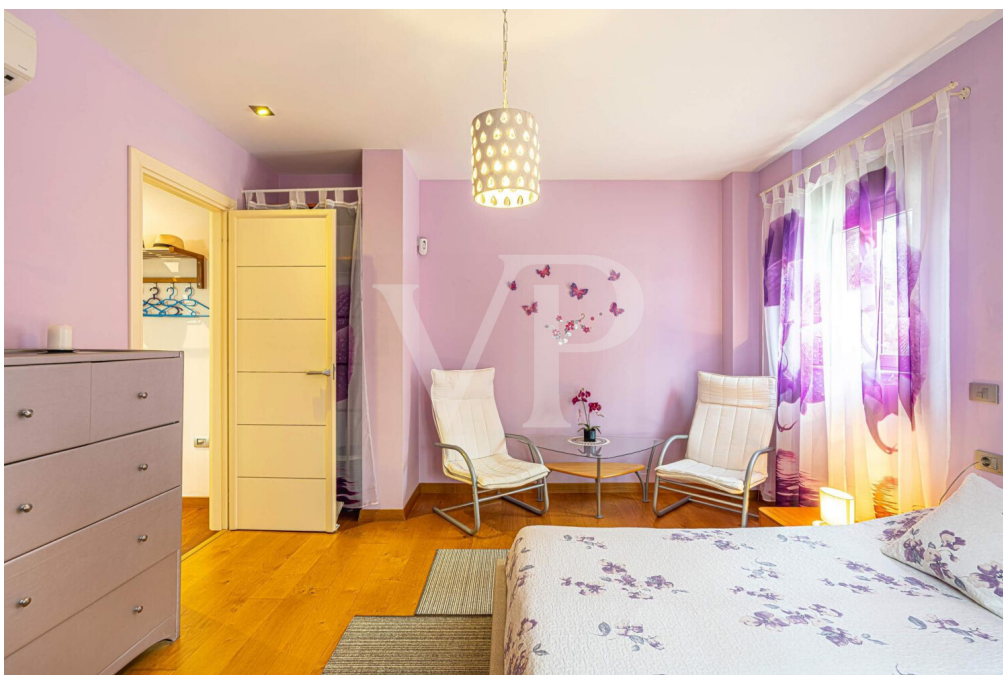
??????? ???????: ES253185722 - 38670 Adeje – Roque del Conde

?? ????????



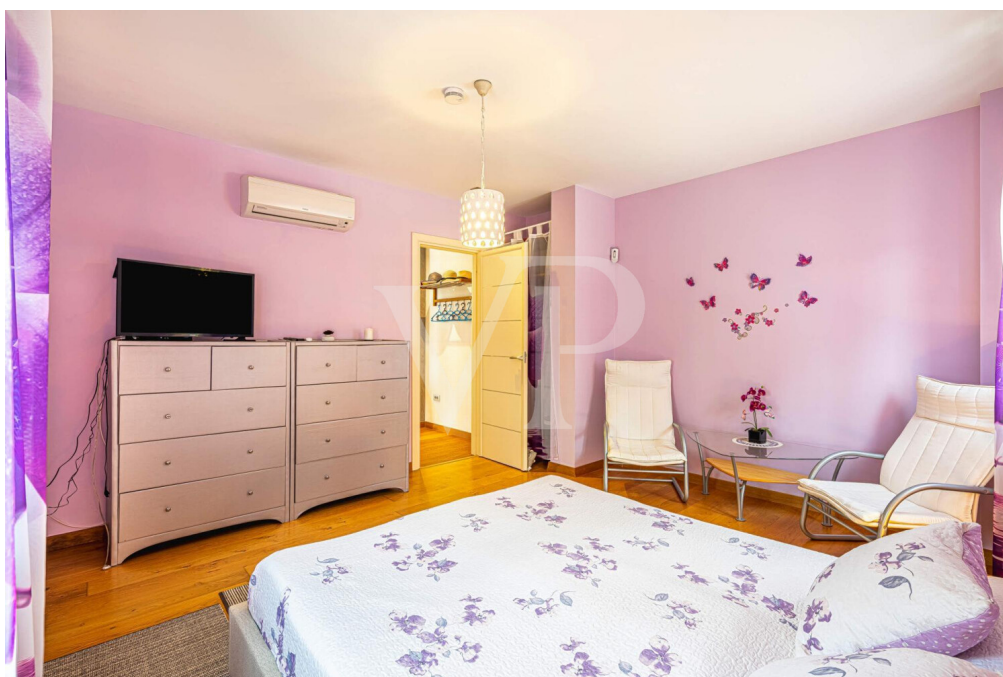
??????? ???????? ES253185722 - 38670 Adeje – Roque del Conde

?? ????????



??????? ???????: ES253185722 - 38670 Adeje – Roque del Conde

?? ????????



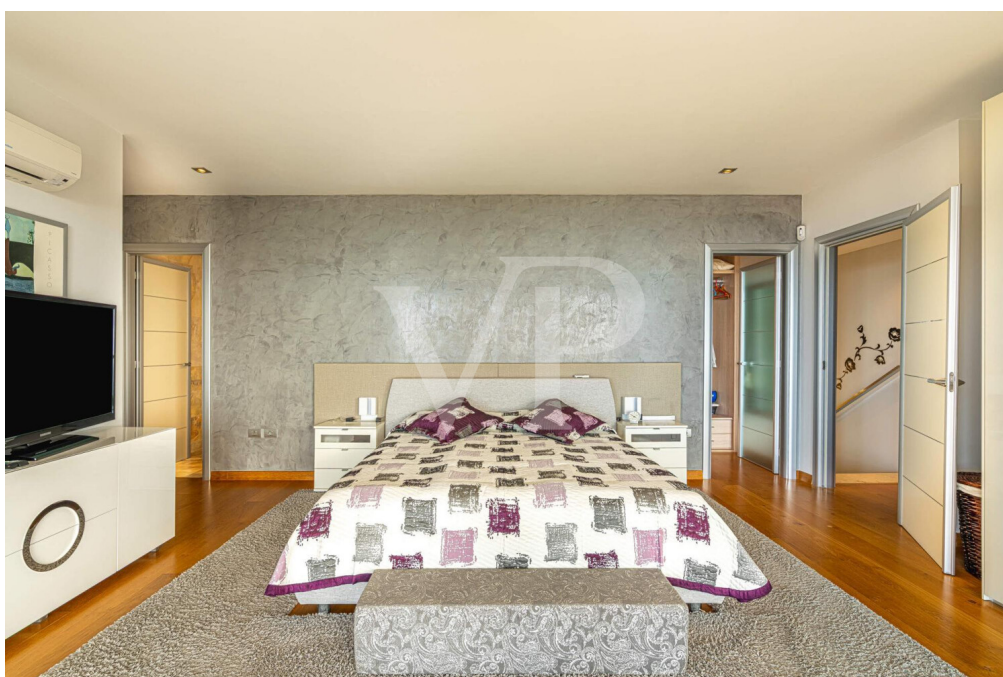
??????? ???????? ES253185722 - 38670 Adeje – Roque del Conde

?? ????????



??????? ???????? ES253185722 - 38670 Adeje – Roque del Conde

?? ????????



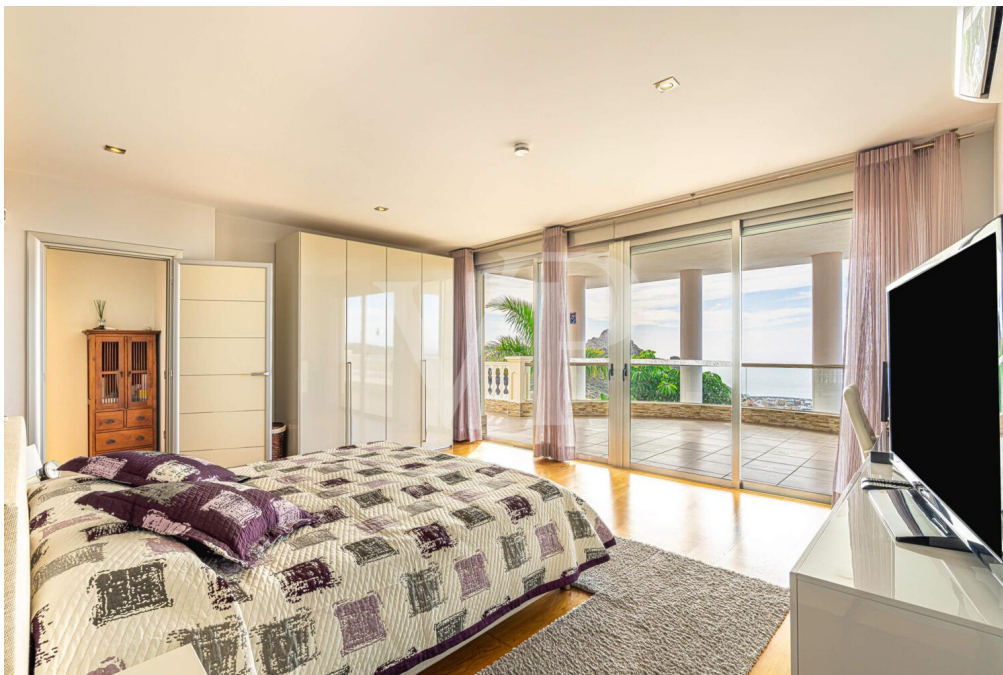
??????? ???????? ES253185722 - 38670 Adeje – Roque del Conde

?? ????????



??????? ???????: ES253185722 - 38670 Adeje – Roque del Conde

?? ????????



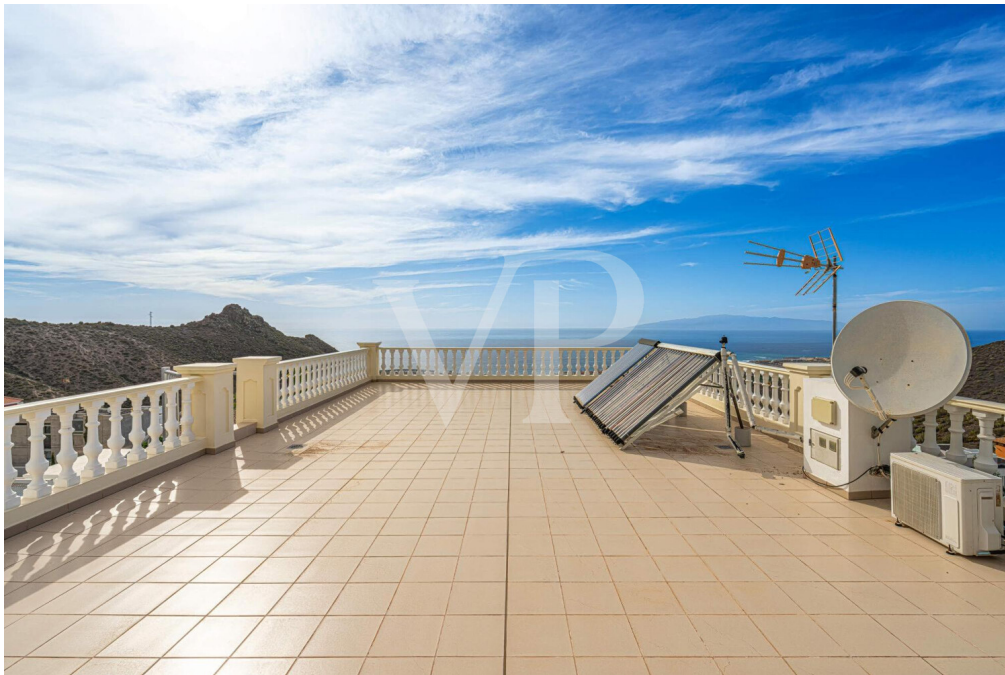
??????? ???????: ES253185722 - 38670 Adeje – Roque del Conde

?? ????????



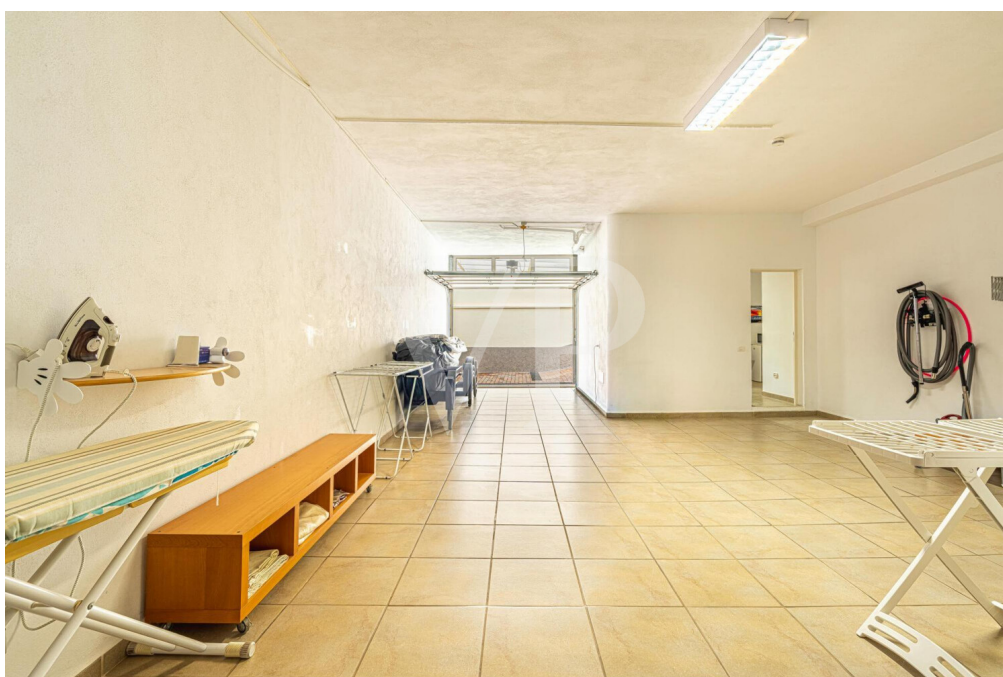
??????? ?????????: ES253185722 - 38670 Adeje – Roque del Conde

?? ????????



??????? ???????? ES253185722 - 38670 Adeje – Roque del Conde

?? ????????



??????? ?????????: ES253185722 - 38670 Adeje – Roque del Conde

?? ????????



??????? ???????? ES253185722 - 38670 Adeje – Roque del Conde

?? ????????



??????? ???????: ES253185722 - 38670 Adeje – Roque del Conde

?? ????????



??????? ???????: ES253185722 - 38670 Adeje – Roque del Conde

?? ????????



??????? ???????: ES253185722 - 38670 Adeje – Roque del Conde

?? ????????



??????? ???????: ES253185722 - 38670 Adeje – Roque del Conde

?? ????????



??????? ???????: ES253185722 - 38670 Adeje – Roque del Conde

?? ????????

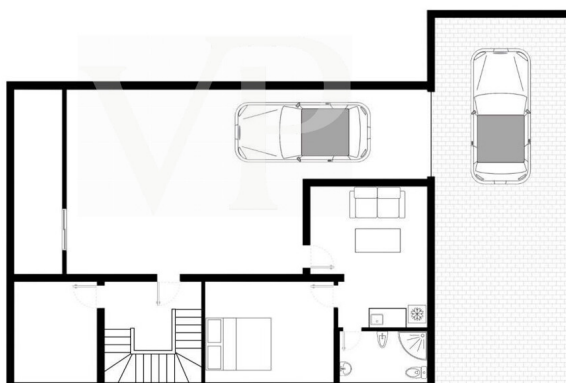


??????? ???????: ES253185722 - 38670 Adeje – Roque del Conde

?? ????????



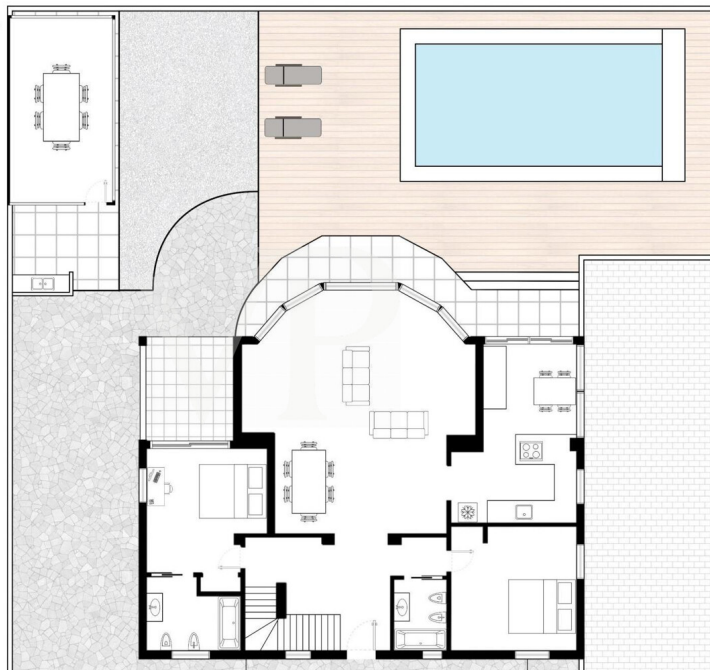
PLANTA -1 / GARAJE



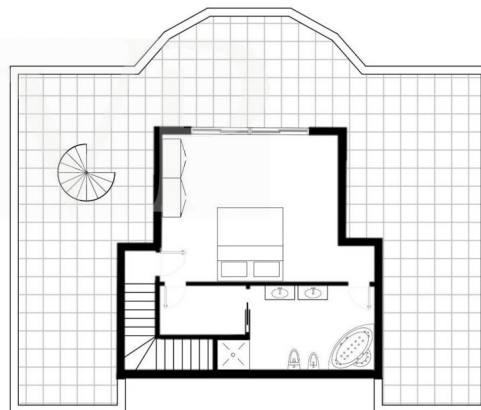
??????? ???????: ES253185722 - 38670 Adeje – Roque del Conde

?? ????????

PLANTA BAJA



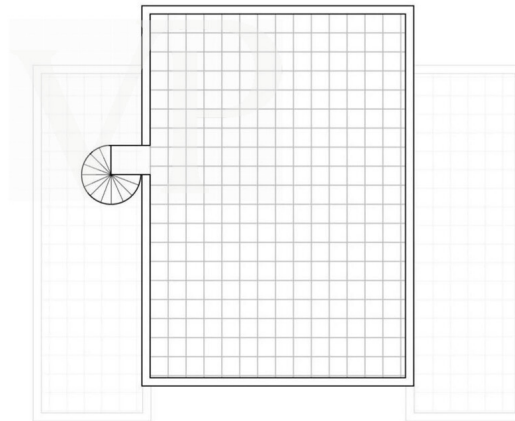
PRIMERA PLANTA



??????? ???????: ES253185722 - 38670 Adeje – Roque del Conde

?? ????????

TERRAZA



??????? ???????: ES253185722 - 38670 Adeje – Roque del Conde

??? ?????? ??????????

Diese außergewöhnliche Villa in privilegierter Lage von Roque del Conde thront über den Dächern von Costa Adeje und eröffnet einen atemberaubenden Panoramablick bis hin zur Nachbarinsel La Gomera. Die Immobilie vereint zeitlose Eleganz, luxuriösen Wohnkomfort und klassische Architektur auf drei großzügigen Ebenen. Im Untergeschoss befinden sich eine geräumige Garage, ein separates Apartment mit einem Schlafzimmer. Das Erdgeschoss verfügt über ein wunderschönes, lichtdurchflutetes Wohnzimmer. Die moderne Küche bietet viel Raum für kulinarische Entfaltung. Zwei komfortable Schlafzimmer, eines davon mit Badezimmer en suite, sowie ein weiteres separates Badezimmer runden diese Ebene harmonisch ab. Das Obergeschoss ist vollständig der beeindruckenden Master-Suite gewidmet, mit einem begehbarem Kleiderschrank und ein großes Badezimmer mit Badewanne und Dusche. Ein weiteres Highlight ist die Dachterrasse mit unvergleichlichem Meerblick. Der große, beheizte Pool mit weitläufiger Sonnenterrasse sowie eine kleine Sommerküche mit Essbereich im Stil eines Wintergartens schaffen einen exklusiven Rahmen für entspannte Stunden und stilvolle Empfänge. Eine Traumimmobilien in Bestlage!

??????? ???????: ES253185722 - 38670 Adeje – Roque del Conde

??????????????? ??? ?????????

- Villa auf 3 Ebenen in Roque del Conde
- 3 Schlafzimmer
- Separates Apartment mit 1 Schlafzimmer
- 4 Badezimmer, davon 3 en suite
- Hochwertiges Inventar
- Komplett ausgestattete Küche mit Essbereich
- Privates Hauptschlafzimmer im Obergeschoss mit Terrasse und Dachterrasse
- Traumhafter Meerblick
- Sommerküche mit Essbereich im Wintergarten
- Beheizter Pool
- Exzelerter Zustand

??????? ?????????: ES253185722 - 38670 Adeje – Roque del Conde

??? ??? ??? ???????????

Roque del Conde ist eine hochwertige und sehr gefragte Lage im Süden von Teneriffa, oberhalb der Autobahn von Costa Adeje. Es gibt viele Immobilien, die als Ferienresidenz genutzt werden, jedoch auch viele, die sich aufgrund der guten Infrastruktur für Ihren Hauptwohnsitz in dieser Wohngegend entscheiden. Roque del Conde gehört der Gemeinde Adeje an und bietet neben der bekannten internationalen Schule "Colegio Costa Adeje", viele Einkaufsmöglichkeiten, Restaurants, Ärztezentren, Metzger, Bäcker, etc. an. Es ist eine ruhige Gegend, jedoch nur einen Katzensprung entfernt vom Touristenzentrum Costa Adeje, mit schönen Stränden wie Playa Fañabe, Playa del Duque und einer Vielzahl von touristischen Angeboten und Einkaufsmöglichkeiten. Roque del Conde ist ideal für diejenigen, die in ruhiger und schöner Lage leben möchten, mit tollem Ausblick und trotzdem in nur wenigen Minuten die Touristenzentren erreichen möchten.

??????? ?????????: ES253185722 - 38670 Adeje – Roque del Conde

????? ??????????????

HAFTUNG: Wir weisen darauf hin, dass die von uns übermittelten Objektinformationen, Unterlagen, Pläne und Informationen vom Verkäufer bzw. Eigentümer stammen. Wir haften daher nicht für die Richtigkeit oder Vollständigkeit der Informationen im Allgemeinen. Alle Immobilienangebote sind freibleibend und vorbehaltlich möglicher Irrtümer.

UNSER SERVICE FÜR SIE ALS EIGENTÜMER:

Planen Sie den Verkauf Ihrer Immobilie, so ist es für Sie wichtig, deren Marktwert zu kennen. Lassen Sie kostenfrei und unverbindlich den aktuellen Wert Ihrer Immobilie professionell durch einen unserer Immobilienspezialisten einschätzen. Unser internationales Netzwerk ermöglicht es uns, Verkäufer bzw. Vermieter und Interessenten bestmöglich zusammenzuführen.

???????? ??????????: ES253185722 - 38670 Adeje – Roque del Conde

????????????? ????????????????

??? ?????????????? ??????????????, ?????????????? ?? ??? ?????????? ?????????????? ???:

Caroline Müller

Avda Chayofita 18, C.C. Parque Santiago 6, Local 24, E-38650 Los Cristianos (Arona)

Tel.: +34 922 105 023

E-Mail: tenerife.south@von-poll.com

???? ?????????? ????????? ??? von Poll Immobilien GmbH

www.von-poll.com