

Adeje – Caldera del Rey

Luxusvilla mit Infinity-Pool und Panoramablick auf den Atlantik

??????? ??????: ES253185345



???? ??????: 5.900.000 EUR • ??????: ca. 550 m² • ?????: 653 m²

??????? ???????? ES253185345 - 38660 Adeje – Caldera del Rey

- ?? ??? ?????
- ?? ????????
- ??? ?????? ?????????
- ?????????????? ??? ????????
- ??? ??? ??? ?????????
- ?????? ?????????????
- ????????????? ?????????????

*****: ES253185345 - 38660 Adeje – Caldera del Rey

?? ??

| | | | |
|-------|---------------------------------|-------|---------------|
| ***** | ES253185345 | ??? | 5.900.000 EUR |
| ***** | ca. 550 m² | ***** | *****, WC |
| ***** | 3 | ***** | ***** |
| ***** | 4 | | |
| **** | 2024 | | |
| ***** | 1 x ****, 2 x ***** ***** | | |

??????? ???????? ES253185345 - 38660 Adeje – Caldera del Rey

?? ???????



??????? ???????? ES253185345 - 38660 Adeje – Caldera del Rey

?? ???????



??????? ???????? ES253185345 - 38660 Adeje – Caldera del Rey

?? ???????



??????? ???????? ES253185345 - 38660 Adeje – Caldera del Rey

?? ???????



??????? ??????: ES253185345 - 38660 Adeje – Caldera del Rey

?? ???????



??????? ???????? ES253185345 - 38660 Adeje – Caldera del Rey

?? ???????



??????? ???????? ES253185345 - 38660 Adeje – Caldera del Rey

?? ???????



??????? ???????? ES253185345 - 38660 Adeje – Caldera del Rey

?? ???????



??????? ???????? ES253185345 - 38660 Adeje – Caldera del Rey

?? ???????



??????? ???????? ES253185345 - 38660 Adeje – Caldera del Rey

?? ???????



??????? ???????? ES253185345 - 38660 Adeje – Caldera del Rey

?? ???????



?????? ?????: ES253185345 - 38660 Adeje – Caldera del Rey

?? ???????



??????? ???????? ES253185345 - 38660 Adeje – Caldera del Rey

?? ???????



??????? ???????? ES253185345 - 38660 Adeje – Caldera del Rey

?? ???????



??????? ???????? ES253185345 - 38660 Adeje – Caldera del Rey

?? ???????



??????? ???????? ES253185345 - 38660 Adeje – Caldera del Rey

?? ???????



??????? ???????? ES253185345 - 38660 Adeje – Caldera del Rey

?? ???????



??????? ???????? ES253185345 - 38660 Adeje – Caldera del Rey

?? ???????



??????? ???????? ES253185345 - 38660 Adeje – Caldera del Rey

?? ???????



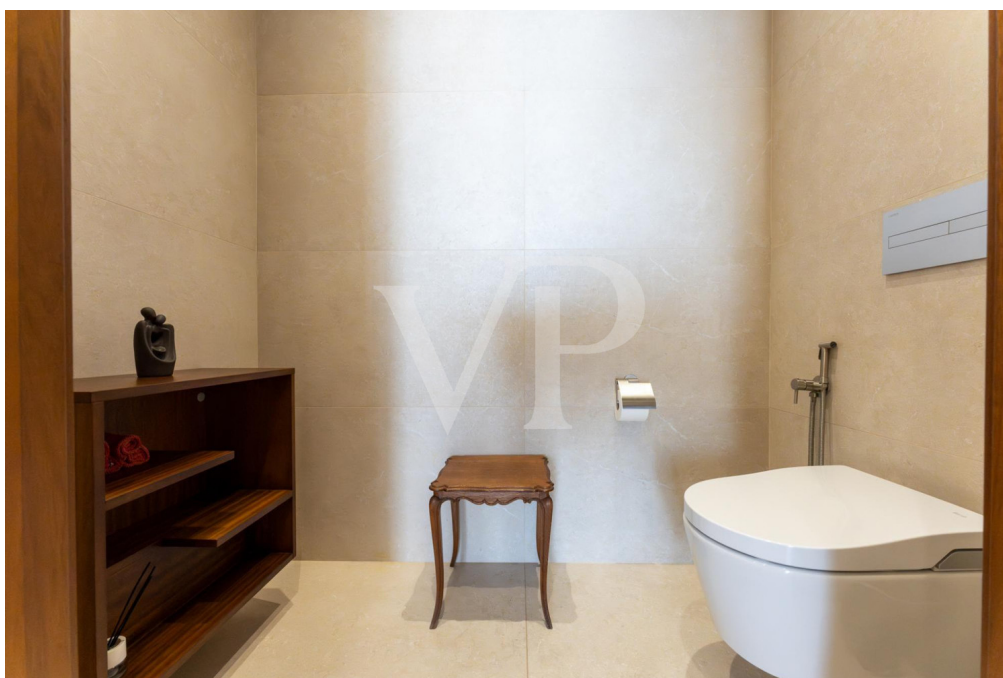
??????? ???????? ES253185345 - 38660 Adeje – Caldera del Rey

?? ???????



??????? ??????: ES253185345 - 38660 Adeje – Caldera del Rey

?? ???????



??????? ???????? ES253185345 - 38660 Adeje – Caldera del Rey

?? ???????



?????? ??????: ES253185345 - 38660 Adeje – Caldera del Rey

?? ???????



??????? ???????? ES253185345 - 38660 Adeje – Caldera del Rey

?? ???????



??????? ???????? ES253185345 - 38660 Adeje – Caldera del Rey

?? ???????



??????? ???????? ES253185345 - 38660 Adeje – Caldera del Rey

?? ???????



??????? ??????: ES253185345 - 38660 Adeje – Caldera del Rey

?? ???????



??????? ???????? ES253185345 - 38660 Adeje – Caldera del Rey

?? ???????



??????? ???????? ES253185345 - 38660 Adeje – Caldera del Rey

?? ???????



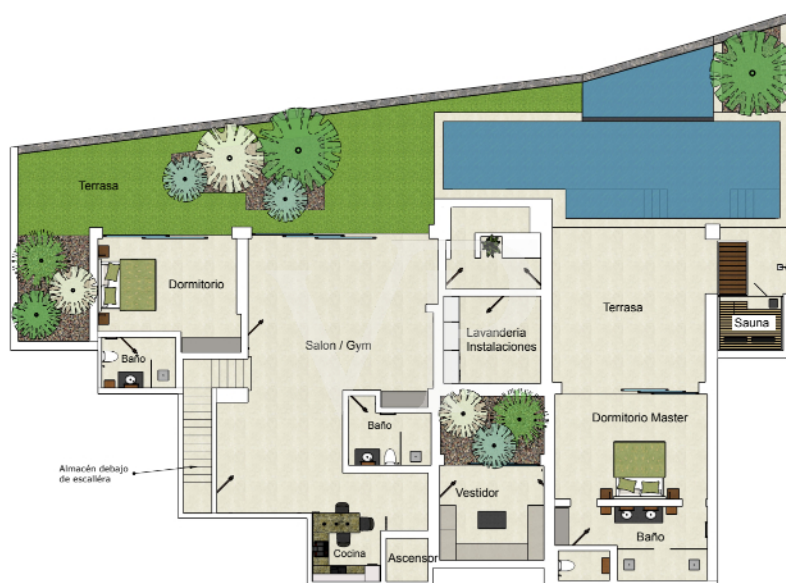
??????? ???????? ES253185345 - 38660 Adeje – Caldera del Rey

?? ???????



??????? ???????? ES253185345 - 38660 Adeje – Caldera del Rey

?? ???????



Villa Alina, Caldera del Rey

Planta Baja: Dormitorio Master, Baño, Vestidor, Salon/Gym, Cocina, Baño de Gym,
Dormitorio, Baño, Lavandería, Sauna, Piscina

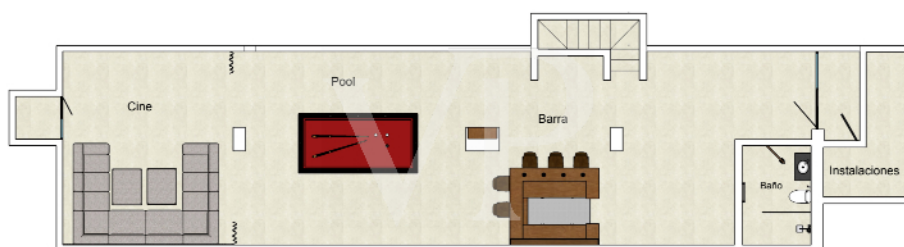
??????? ???????? ES253185345 - 38660 Adeje – Caldera del Rey

?? ???????



Villa Alina, Caldera del Rey

Planta Alta: Dormitorio Master, Vestidor, Baño, Area de Jacuzzi, Salon, Cocina, Comedor, Aseo de visitas, Aparcamiento para 2 coches



Villa Alina, Caldera del Rey

Planta Sótano: Barra, Pool, Cine, Baño, Instalaciones

??????? ???????? ES253185345 - 38660 Adeje – Caldera del Rey

??? ?????? ?????????

Entdecken Sie das luxuriöse Juwel, von dem Sie schon immer geträumt haben. Diese exklusive High-End-Villa vereint Eleganz, Komfort und eine privilegierte Lage und bietet ein außergewöhnliches Wohnerlebnis. Mit 3 Schlafzimmern und 4 modernen Badezimmern wurde jeder Bereich so gestaltet, dass Privatsphäre und Wohlbefinden in stilvollem Ambiente garantiert sind. Genießen Sie beeindruckende Ausblicke auf das Meer und die Insel La Gomera, die jeden Tag zu etwas Besonderem machen. Der Fitnessraum, der Whirlpool sowie der Infinity-Pool bilden eine exklusive Oase der Entspannung – ideal für ruhige Stunden oder gesellige Momente mit Familie und Freunden.

Ein weiteres Highlight ist die private Bar mit Billardraum und Videospielen, die perfekte Voraussetzungen für Unterhaltung und unvergessliche Abende bietet. Hochwertige Materialien, eine moderne Küche und großzügige Außenbereiche unterstreichen den exklusiven Charakter dieser Immobilie und laden zum Verweilen ein. Diese Villa ist mehr als ein Zuhause – sie ist ein Rückzugsort voller Ruhe, Luxus und Lebensqualität. Erleben Sie Wohnen auf höchstem Niveau, umgeben von Natur und Komfort. Vereinbaren Sie noch heute einen Besichtigungstermin.

??????? ???????: ES253185345 - 38660 Adeje – Caldera del Rey

?????????????? ??? ????????

- Luxusvilla
- Gesamte Innenfläche 602 m²
- Gesamte Terrassenfläche 412,4 m²
- Gesamte Gartenfläche 94,3 m²
- Gesamtgrundstücksfläche 653 m²
- 3 Schlafzimmer / 4 Badezimmer / 2 Küchen
- Sauna / Whirlpool
- Pool 13 × 3,7 m mit 5-kW-Wasserstrahl
- Stellplätze für 2 Fahrzeuge
- Voll ausgestatteter Fitnessraum
- Waschküche
- Warmwasserboiler 200 Liter
- Möbel inklusiv

??????? ???????? ES253185345 - 38660 Adeje – Caldera del Rey

??? ??? ??? ?????????

Caldera del Rey ist eine exklusive Wohnregion auf Teneriffa, die für ihre atemberaubende Landschaft und ihr angenehmes Klima bekannt ist. Die Region liegt oberhalb von Playa de Las Américas und bietet somit von fast jedem Standort einen tollen Blick auf das Meer. In der Nähe des beliebten Ferienortes Costa Adeje gelegen, vereint Caldera del Rey natürliche Schönheit mit modernem Komfort.

In Caldera del Rey finden sich luxuriöse Resorts, exklusive Geschäfte und erstklassige Restaurants, die den Besuchern ein Höchstmaß an Komfort und Unterhaltung bieten. Die Strände in der Umgebung laden zum Entspannen und Sonnenbaden ein, während das kristallklare Wasser ideale Bedingungen zum Schwimmen bietet. Der berühmte Wasserpark Siam Park befindet sich ebenfalls in dieser Region. Mit seiner einzigartigen Kombination aus Natur, Kultur und Erholung ist Caldera del Rey ein sehr begehrter Ort auf Teneriffa.

Der Flughafen Teneriffa Süd ist lediglich 15 Autominuten entfernt gelegen, was Caldera del Rey zu einem äußerst praktischen und attraktiven Standort macht.

?????? ??????: ES253185345 - 38660 Adeje – Caldera del Rey

????? ???????????

HAFTUNG: Wir weisen darauf hin, dass die von uns übermittelten Objektinformationen, Unterlagen, Pläne und Informationen vom Verkäufer bzw. Eigentümer stammen. Wir haften daher nicht für die Richtigkeit oder Vollständigkeit der Informationen im Allgemeinen. Alle Immobilienangebote sind freibleibend und vorbehaltlich möglicher Irrtümer.

UNSER SERVICE FÜR SIE ALS EIGENTÜMER:

Planen Sie den Verkauf Ihrer Immobilie, so ist es für Sie wichtig, deren Marktwert zu kennen. Lassen Sie kostenfrei und unverbindlich den aktuellen Wert Ihrer Immobilie professionell durch einen unserer Immobilienspezialisten einschätzen. Unser internationales Netzwerk ermöglicht es uns, Verkäufer bzw. Vermieter und Interessenten bestmöglich zusammenzuführen.

?????? ??????: ES253185345 - 38660 Adeje – Caldera del Rey

????????? ??????????

?? ?????????? ??????????, ?????????? ?? ?? ?????? ?????????? ??:

Caroline Müller

Avda Chayofita 18, C.C. Parque Santiago 6, Local 24, E-38650 Los Cristianos (Arona)

Tel.: +34 922 105 023

E-Mail: tenerife.south@von-poll.com

??? ???????? ?????? ?? von Poll Immobilien GmbH

www.von-poll.com