

Costa Adeje – Roque del Conde

# Exklusives Baugrundstück mit genehmigtem Luxusvillenprojekt in Roque del Conde

????????? ??????????: ES243185052



???? ??????: 600.000 EUR • ??????: 8 • ?????? ????: 580 m<sup>2</sup>

??????? ????????: ES243185052 - 38660 Costa Adeje – Roque del Conde

- ?? ??? ??????
- ?? ????????
- ??? ?????? ??????????
- ?????????????????? ??? ??????????
- ??? ??? ??? ??????????????
- ?????? ??????????????????
- ?????????????????? ??????????????????

???????? ??????????: ES243185052 - 38660 Costa Adeje – Roque del Conde

?? ??? ??????

???????? ??????????	ES243185052	????? ???????	600.000 EUR
?????????	8	??????	?????????
????????????? ???	4	?????????????????	
????????????		????????	?????????
???????????	3		
?????? ??????????????	1 x ???????		

???????? ??????????: ES243185052 - 38660 Costa Adeje – Roque del Conde

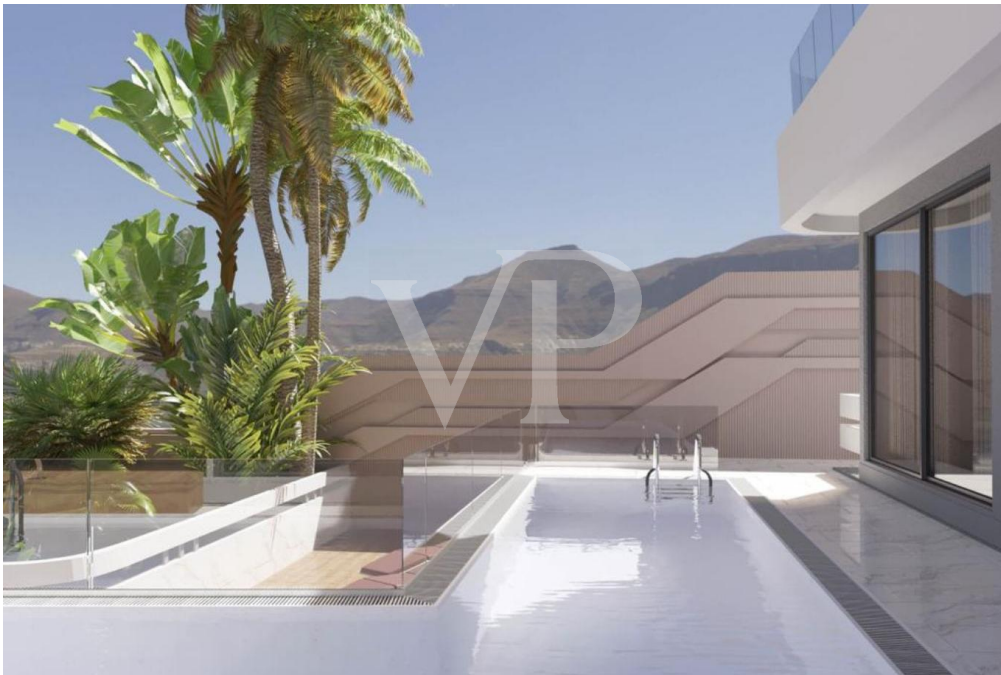
?? ?????????





???????? ??????????: ES243185052 - 38660 Costa Adeje – Roque del Conde

?? ?????????



???????? ????????: ES243185052 - 38660 Costa Adeje – Roque del Conde

?? ????????



???????? ??????????: ES243185052 - 38660 Costa Adeje – Roque del Conde

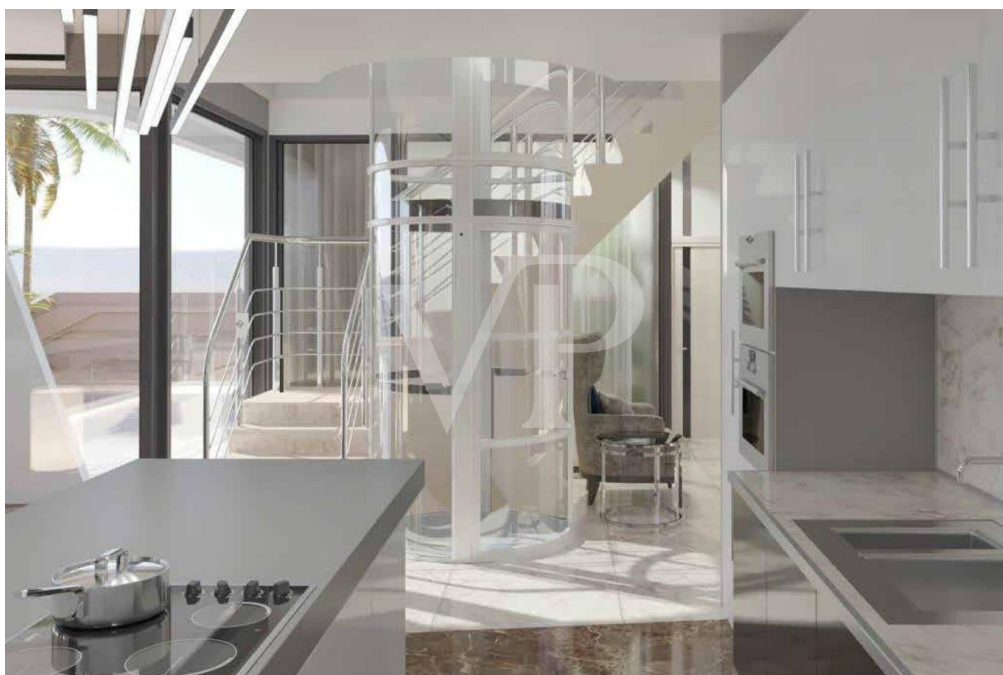
?? ?????????





???????? ??????????: ES243185052 - 38660 Costa Adeje – Roque del Conde

?? ?????????



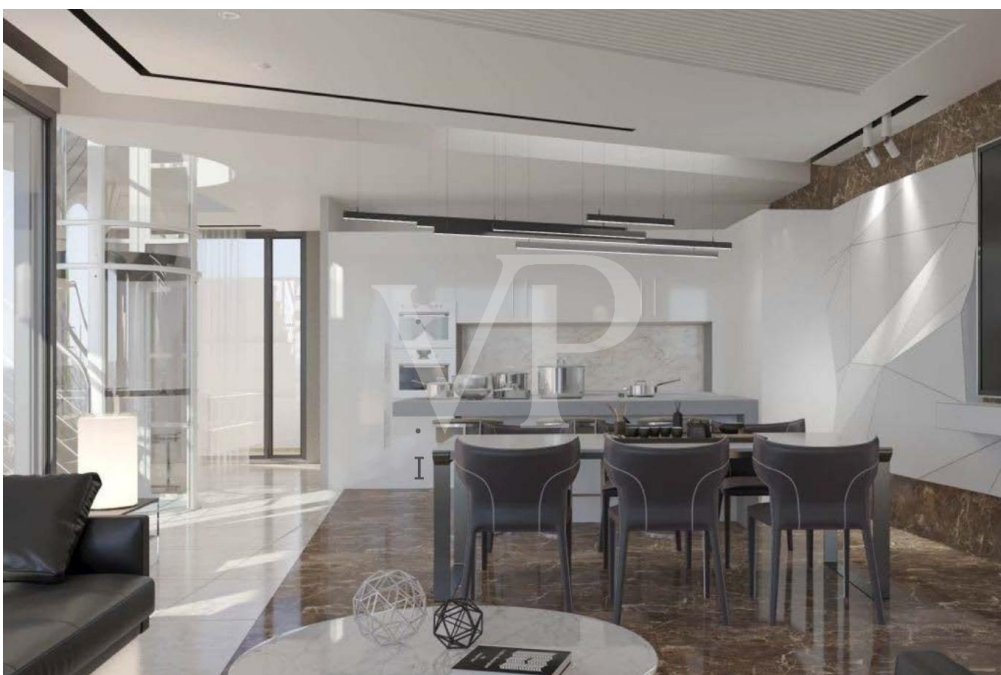
???????? ????????: ES243185052 - 38660 Costa Adeje – Roque del Conde

?? ????????



???????? ??????????: ES243185052 - 38660 Costa Adeje – Roque del Conde

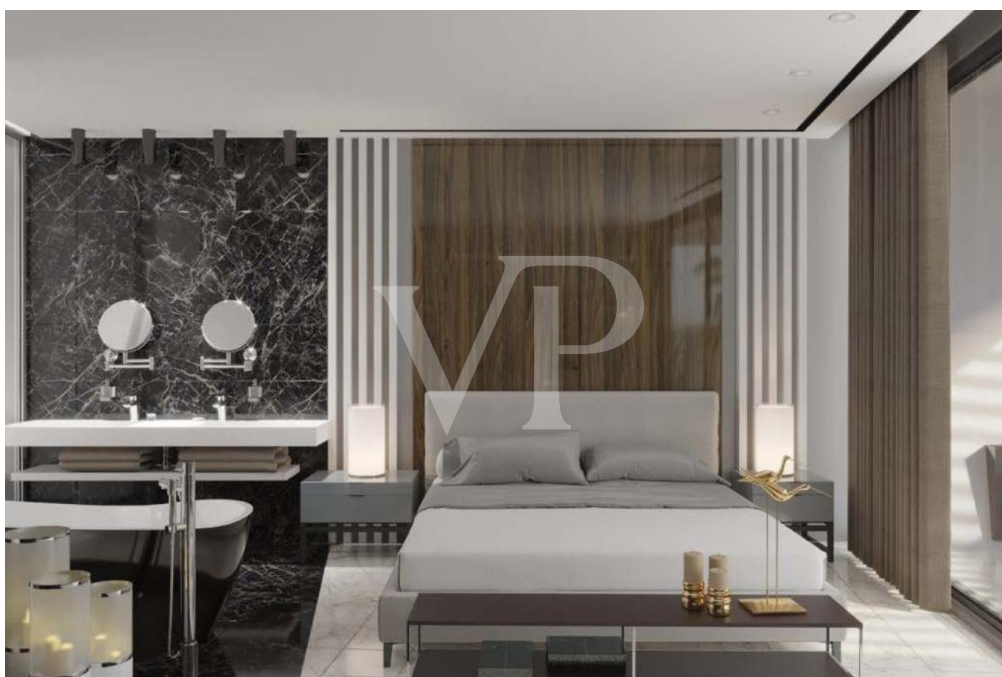
?? ?????????





??????? ???????: ES243185052 - 38660 Costa Adeje – Roque del Conde

?? ????????



???????? ??????????: ES243185052 - 38660 Costa Adeje – Roque del Conde

?? ?????????



???????? ??????????: ES243185052 - 38660 Costa Adeje – Roque del Conde

?? ?????????





???????? ??????????: ES243185052 - 38660 Costa Adeje – Roque del Conde

?? ?????????



???????? ????????: ES243185052 - 38660 Costa Adeje – Roque del Conde

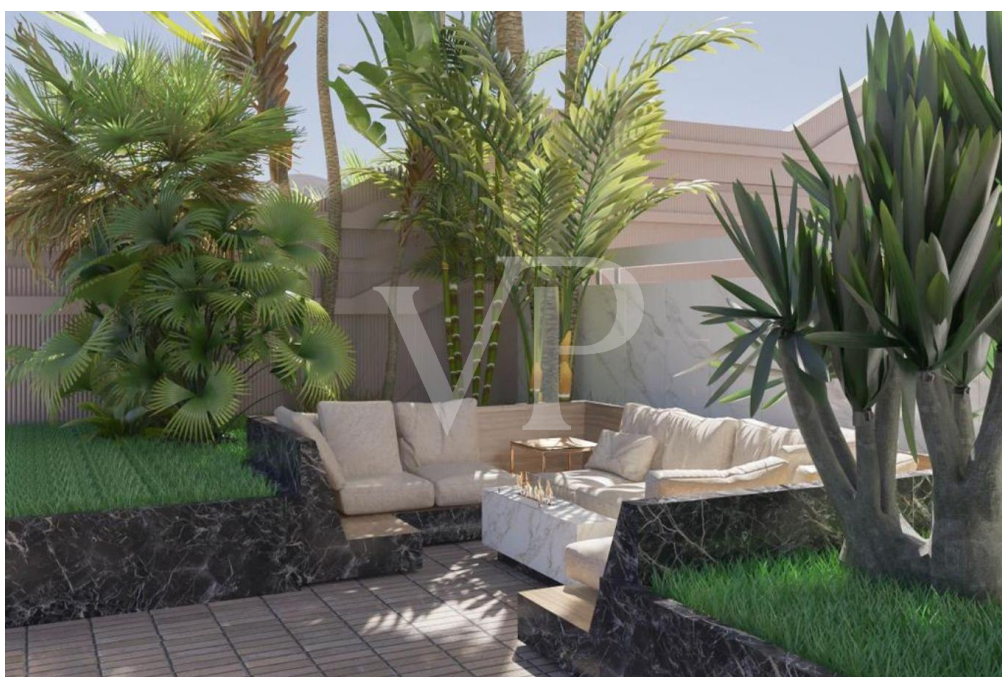
?? ????????





???????? ??????????: ES243185052 - 38660 Costa Adeje – Roque del Conde

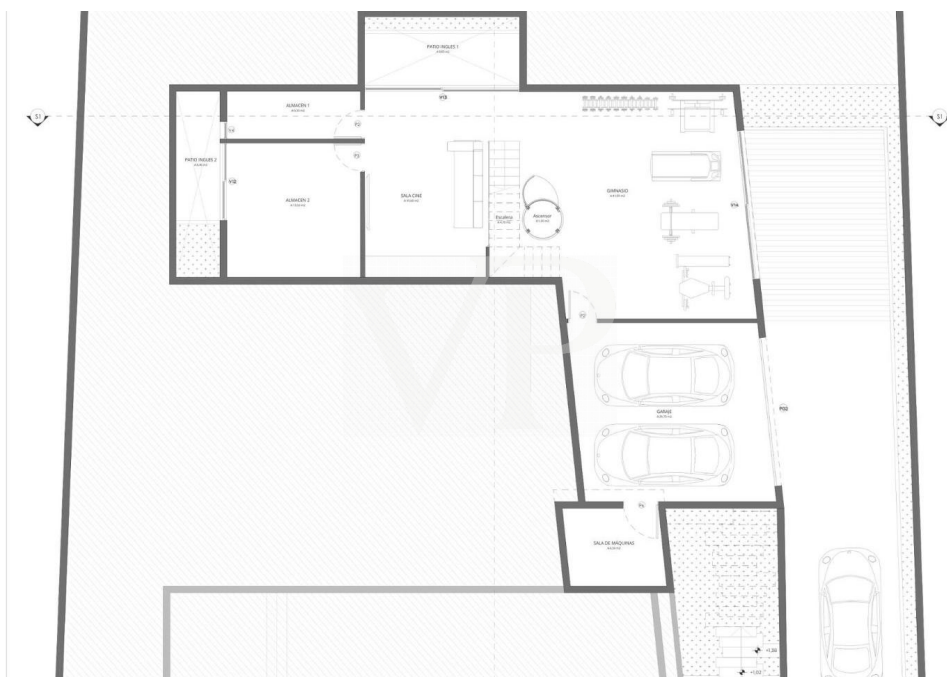
?? ?????????





???????? ??????????: ES243185052 - 38660 Costa Adeje – Roque del Conde

?? ?????????



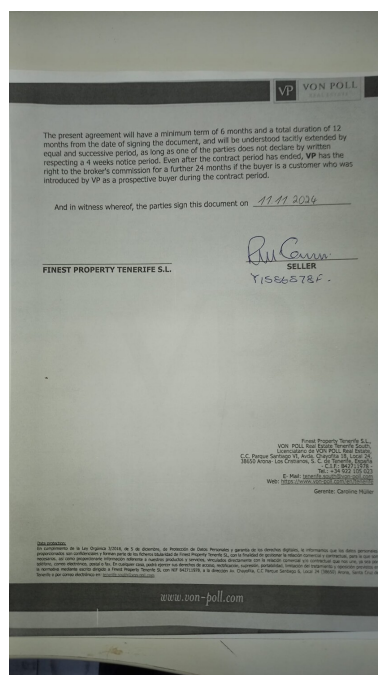
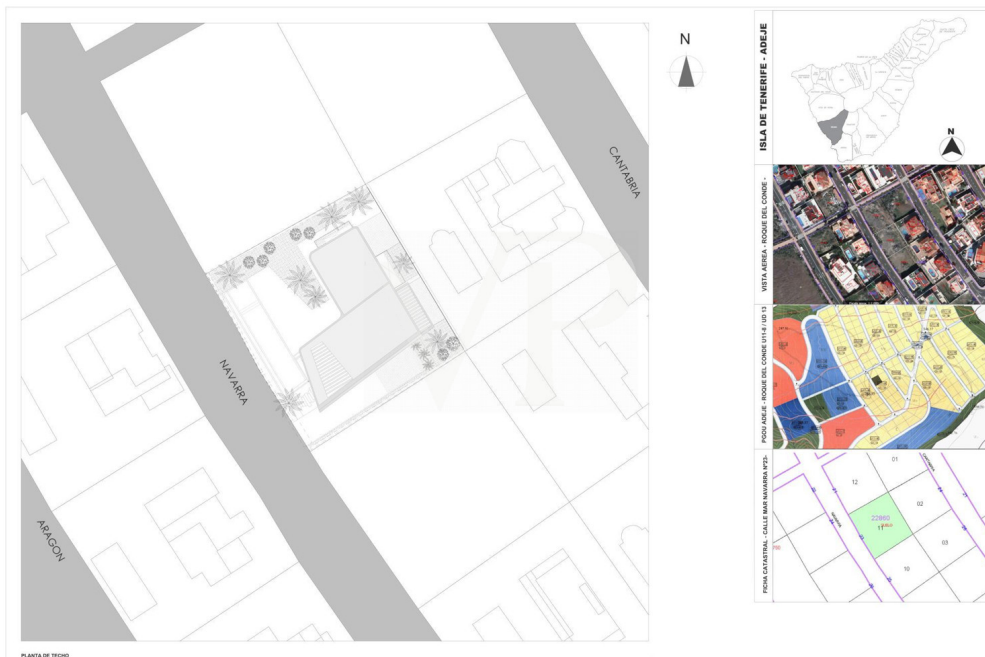
???????? ??????????: ES243185052 - 38660 Costa Adeje – Roque del Conde

?? ?????????



???????? ??????????: ES243185052 - 38660 Costa Adeje – Roque del Conde

?? ?????????



???????? ??????????: ES243185052 - 38660 Costa Adeje – Roque del Conde

??? ?????? ???????????

Ein erstklassiges Baugrundstück in der begehrten und exklusiven Villengegend Roque del Conde im sonnigen Süden von Teneriffa in der Gemeinde Adeje. Mit einer großzügigen Fläche von 580 m<sup>2</sup> und einer bereits erteilten Baugenehmigung für ein modernes luxuriöses Bauprojekt mit einer Fläche von 343 m<sup>2</sup>, ist dieses Grundstück ein wahres Juwel für all jene, die ihren persönlichen Traum vom Leben auf der Insel verwirklichen möchten. Eine erstklassige Villa auf drei Ebenen, mit vier Schlafzimmer, offene, helle Räume mit bodentiefer Fensterfront, die den herrlichen Meerblick garantieren. Roque del Conde ist bekannt für atemberaubende Panoramablicke auf den Atlantik und die Küste und ein gefragtes Wohngebiet für Menschen, die eine ruhige Umgebung mit hochwertiger Infrastruktur und einer kurzen Distanz zu allen Annehmlichkeiten des täglichen Lebens bevorzugen. Die Baugenehmigung für dieses Projekt ist bereits erteilt. Sie können sofort mit der Realisierung Ihres Traumhauses beginnen. Gerne stellen wir für Sie den Kontakt zu qualifizierten Bauunternehmen her.

???????? ??????????: ES243185052 - 38660 Costa Adeje – Roque del Conde

????????????????? ??? ???? ?????

- Grundstück von 580 m<sup>2</sup>
- Bauprojekt mit Baugenehmigung im Preis inbegriffen
- Moderne Villa
- 4 Schlafzimmer
- Infinity Pool
- Meerblick
- Garage
- Fitnessbereich

???????? ??????????: ES243185052 - 38660 Costa Adeje – Roque del Conde

??? ??? ??? ????????????

Roque del Conde ist eine hochwertige und sehr gefragte Lage im Süden von Teneriffa, oberhalb der Autobahn von Costa Adeje. Es gibt viele Immobilien, die als Ferienresidenz genutzt werden, jedoch auch viele, die sich aufgrund der guten Infrastruktur für Ihren Hauptwohnsitz in dieser Wohngegend entscheiden. Roque del Conde gehört der Gemeinde Adeje an und bietet neben der bekannten internationalen Schule "Colegio Costa Adeje", viele Einkaufsmöglichkeiten, Restaurants, Ärztezentren, Metzger, Bäcker, etc. an. Es ist eine ruhige Gegend, jedoch nur einen Katzensprung entfernt vom Touristenzentrum Costa Adeje, mit schönen Stränden wie Playa Fañabe, Playa del Duque und einer Vielzahl von touristischen Angeboten und Einkaufsmöglichkeiten. Roque del Conde ist ideal für diejenigen, die in ruhiger und schöner Lage leben möchten, mit tollem Ausblick und trotzdem in nur wenigen Minuten die Touristenzentren erreichen möchten.



??????? ????????: ES243185052 - 38660 Costa Adeje – Roque del Conde

????? ????????????????

HAFTUNG: Wir weisen darauf hin, dass die von uns übermittelten Objektinformationen, Unterlagen, Pläne und Informationen vom Verkäufer bzw. Eigentümer stammen. Wir haften daher nicht für die Richtigkeit oder Vollständigkeit der Informationen im Allgemeinen. Alle Immobilienangebote sind freibleibend und vorbehaltlich möglicher Irrtümer.

UNSER SERVICE FÜR SIE ALS EIGENTÜMER:

Planen Sie den Verkauf Ihrer Immobilie, so ist es für Sie wichtig, deren Marktwert zu kennen. Lassen Sie kostenfrei und unverbindlich den aktuellen Wert Ihrer Immobilie professionell durch einen unserer Immobilienspezialisten einschätzen. Unser internationales Netzwerk ermöglicht es uns, Verkäufer bzw. Vermieter und Interessenten bestmöglich zusammenzuführen.

???????? ??????????: ES243185052 - 38660 Costa Adeje – Roque del Conde

????????????? ??????????????????

?? ?????????????? ??????????????, ?????????????? ?? ?? ?????????? ?????????????? ???:

Caroline Müller

---

Avda Chayofita 18, C.C. Parque Santiago 6, Local 24, E-38650 Los Cristianos (Arona)

Tel.: +34 922 105 023

E-Mail: tenerife.south@von-poll.com

???? ?????????? ?????????? ??? von Poll Immobilien GmbH

---

[www.von-poll.com](http://www.von-poll.com)