

Arona - Palm- Mar

Palma Real Suites - ?????????? ??????? ?????????????? ??? Palm Mar

Αριθμός ακινήτου: ES233184339



ΤΙΜΗ ΑΓΟΡΑΣ: 616.350 EUR • ΕΠΙΦΑΝΕΙΑ: ca. 99,95 m² • ΔΩΜΑΤΙΑ: 3

Αριθμός ακινήτου: ES233184339 - 38632 Arona - Palm- Mar

- ?? ??? ?????
- ?? ????????
- ?????? ????????
- ??? ?????? ????????
- ?????????????? ??? ????????
- ??? ??? ??? ????????
- ?????? ????????????
- ?????????????? ??????????????

Αριθμός ακινήτου: ES233184339 - 38632 Arona - Palm- Mar

?? ??? ??????

???????? ?????????	ES233184339
????????????	ca. 99,95 m ²
????????	3
???????????? ???	2
????????	2
????????	2023
????? ????????????	1 x ??????

???? ??????	616.350 EUR
????????????	??????
????????????????????	ca. 123 m ²
?????	
??????	???????, ??????, ?????

Αριθμός ακινήτου: ES233184339 - 38632 Arona - Palm- Mar

?? ????????



Αριθμός ακινήτου: ES233184339 - 38632 Arona - Palm- Mar

?? ???????



Αριθμός ακινήτου: ES233184339 - 38632 Arona - Palm- Mar

?? ???????



Αριθμός ακινήτου: ES233184339 - 38632 Arona - Palm- Mar

?? ???????



Αριθμός ακινήτου: ES233184339 - 38632 Arona - Palm- Mar

?? ????????



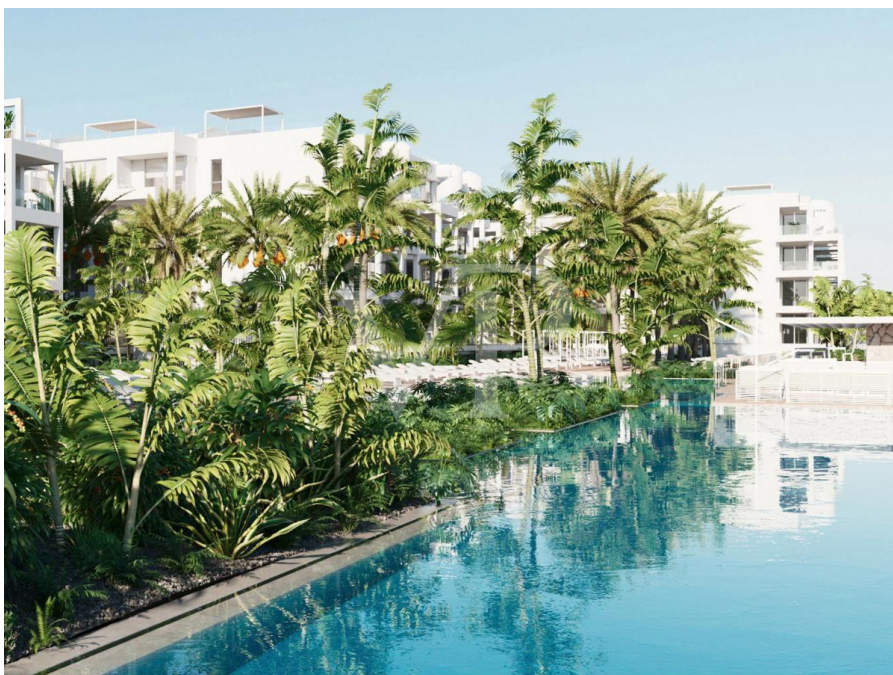
Αριθμός ακινήτου: ES233184339 - 38632 Arona - Palm- Mar

?? ???????



Αριθμός ακινήτου: ES233184339 - 38632 Arona - Palm- Mar

?? ???????



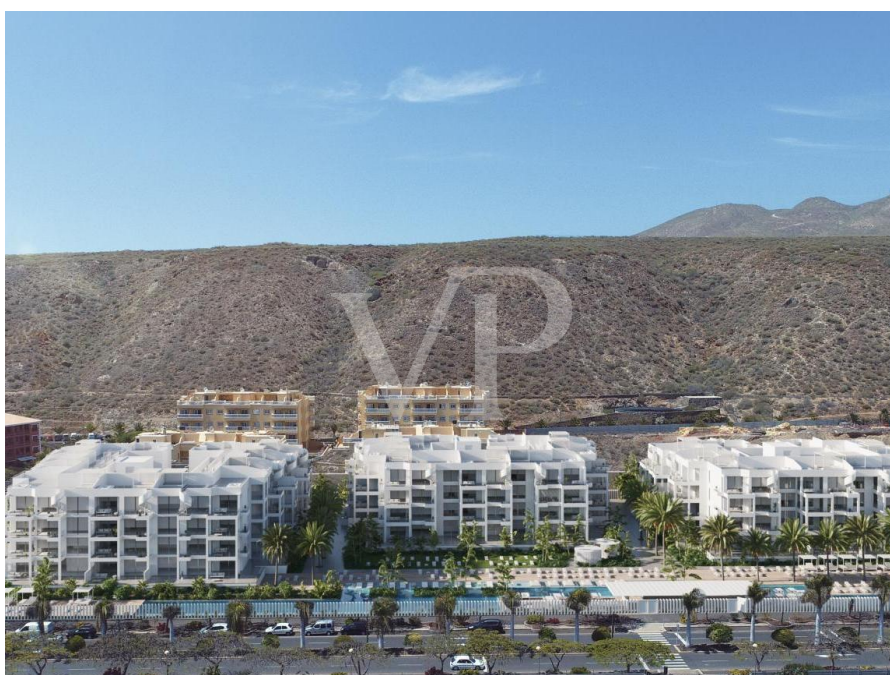
Αριθμός ακινήτου: ES233184339 - 38632 Arona - Palm- Mar

?? ???????



Αριθμός ακινήτου: ES233184339 - 38632 Arona - Palm- Mar

?? ???????



Αριθμός ακινήτου: ES233184339 - 38632 Arona - Palm- Mar

??????



ARREGAMENTO / APARTMENT / APPARTEMENT
3.C.9
PALMA REAL SUITES
PALMA MAR



*Este plano es orientativo, puede sufrir modificaciones.
*This plan may undergo some alteration.
*Dir orienterend plan kan zijn voor bepaalde wijzigingen.

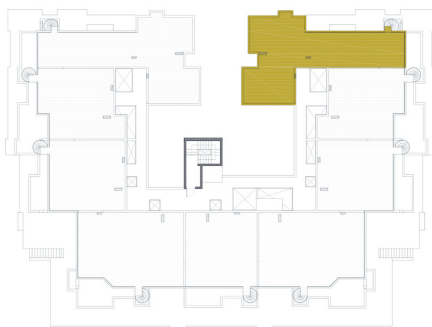


2 Dormitorios	2 Bedrooms
2 Slaapkamers	
Planta 3	3 Floor
3 Verdiep	
Area construida	Constructed area
Bedouwde oppervlakte	Bedouwde oppervlakte
	99,95 m²
Terrazas cubiertas	Covered terraces
Overdekte terrassen	Overdekte terrassen
	9,36 m²
Terrazas abiertas	Open terraces
Open terrassen	Open terrassen
	9,5 + 107,82 m²
Area total	Total area
Totale oppervlakte	Totale oppervlakte
	226,53 m²
Parking+storage	Parking+storage
Parkingsberging	Parkingsberging
	18,4 + 5,6 m²



*Este plano es orientativo, puede sufrir modificaciones.
*This plan may undergo some alteration.
*Dir orienterend plan kan zijn voor bepaalde wijzigingen.

Planta 3
3 Floor
3 Verdiep



Planta 4
4 Floor
4 Verdiep



*Este plano es orientativo, puede sufrir modificaciones.
*This plan may undergo some alteration.
*Dit oriënterend plan kan zijn voor bepaalde wijzigingen.



Planta-1
-1 Floor
-1 Verdiep



*Este plano es orientativo, puede sufrir modificaciones.
*This plan may undergo some alteration.
*Dit oriënterend plan kan zijn voor bepaalde wijzigingen.



APARTAMENTO / APARTMENT / APPARTEMENT
3.D.11
PALMA REAL SUITES
PALMASUR



*Este plano es orientativo, puede sufrir modificaciones.
*This plan may undergo some alteration.
*Dit oriënterend plan kan zijn voor bepaalde wijzigingen.

2 Dormitorios
2 Bedrooms
2 Slaapkamers

Planta 3
3 Floor
3 Verdiep

Área construida
Constructed area
Bedouwe oppervlakte
99,95 m²

Terrazas cubiertas
Covered terraces
Overdekte terrassen
10,19 m²

Terrazas abiertas
Open terraces
Open terrassen
8,89 + 108,65 m²

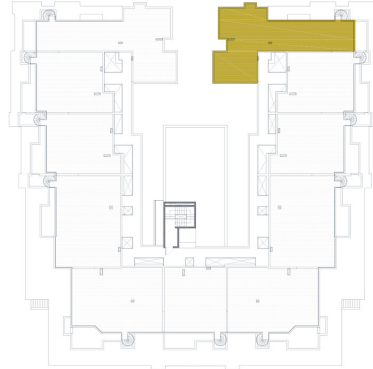
Área total
Total area
Totale oppervlakte
227,68 m²

Parking+trastero
Parking+storage
Parkings+berging
17,48 + 7,89 m²



*Este plano es orientativo, puede sufrir modificaciones.
*This plan may undergo some alteration.
*Dit oriënterend plan kan zijn voor bepaalde wijzigingen.

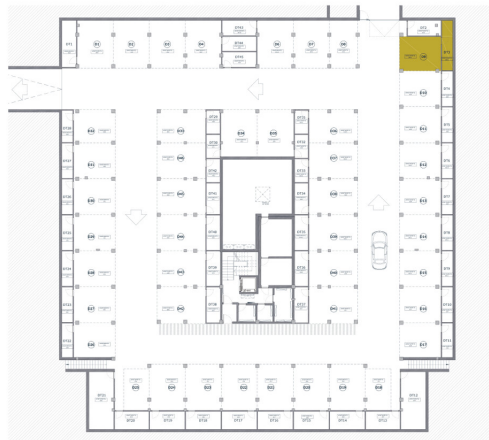
Planta 3
3 Floor
3 Verdiep



Planta 4
4 Floor
4 Verdiep



*Este plano es orientativo, puede sufrir modificaciones.
*This plan may undergo some alteration.
*Dit orienterend plan kan zijn voor bepaalde wijzigingen.



Planta-1
3 Floor
-1 Verdiep



*Este plano es orientativo, puede sufrir modificaciones.
*This plan may undergo some alteration.
*Dit orienterend plan kan zijn voor bepaalde wijzigingen.

Αυτή η κάτοψη δεν είναι σε κλίμακα. Τα έγγραφα μας δόθηκαν από τον πελάτη. Για το λόγο αυτό, δεν μπορούμε να εγγυηθούμε την ακρίβεια των πληροφοριών.

Αριθμός ακινήτου: ES233184339 - 38632 Arona - Palm- Mar

?????????????? ??? ????????

- **Luxuriöse Penthouse- Wohnung**
- **En suite-Badezimmer**
- **Küchengeräte der Marke BOSCH**
- **Private Dachterrasse**
- **Private Garage und Abstellraum**
- **Aufzug mit direktem Zugang zur Tiefgarage**
- **25-Meter-Schwimmbad, teilweise beheizt**
- **Mehrere Swimmingpools, einer davon nur für Erwachsene**
- **Gemeinschaftsbereich mit botanischen Gärten**

Αριθμός ακινήτου: ES233184339 - 38632 Arona - Palm- Mar

??? **???** **???** **???????????**

Palm-Mar ist eine charmante Region auf der Insel Teneriffa, die im Süden der Kanarischen Inseln liegt. Diese malerische Stadt bietet eine perfekte Kombination aus natürlicher Schönheit, modernen Annehmlichkeiten und einer entspannten Atmosphäre. Sie erstreckt sich entlang der Küste und ist von atemberaubenden Bergen und dem azurblauen Atlantischen Ozean umgeben.

Palm-Mar bietet eine gute Auswahl an Restaurants, Bars und Cafés, in denen man die lokale kanarische Küche sowie internationale Gerichte probieren kann. Das Nachtleben hier ist im Vergleich zu anderen touristischen Gebieten auf Teneriffa relativ ruhig und familienfreundlich.

Die Region ist auch für ihre exklusiven Wohnanlagen und Luxusimmobilien bekannt, die harmonisch in die Landschaft integriert sind. Palm-Mar verfügt über eine ausgezeichnete Infrastruktur mit Supermärkten, Geschäften, Apotheken und anderen täglichen Annehmlichkeiten.

Der Flughafen Teneriffa Süd ist mit dem Auto in 10 Minuten von Palm-Mar aus erreichbar. Auch die Haupttouristengebiete wie Costa Adeje und Los Cristianos sind nur 10 Autominuten entfernt.

Αριθμός ακινήτου: ES233184339 - 38632 Arona - Palm- Mar

????? ????????????

HAFTUNG: Wir weisen darauf hin, dass die von uns übermittelten Objektinformationen, Unterlagen, Pläne und Informationen vom Verkäufer bzw. Eigentümer stammen. Wir haften daher nicht für die Richtigkeit oder Vollständigkeit der Informationen im Allgemeinen. Alle Immobilienangebote sind freibleibend und vorbehaltlich möglicher Irrtümer.

UNSER SERVICE FÜR SIE ALS EIGENTÜMER:

Planen Sie den Verkauf Ihrer Immobilie, so ist es für Sie wichtig, deren Marktwert zu kennen. Lassen Sie kostenfrei und unverbindlich den aktuellen Wert Ihrer Immobilie professionell durch einen unserer Immobilienspezialisten einschätzen. Unser internationales Netzwerk ermöglicht es uns, Verkäufer bzw. Vermieter und Interessenten bestmöglich zusammenzuführen.

Αριθμός ακινήτου: ES233184339 - 38632 Arona - Palm- Mar

?????????? ???????????????

?? ?????????????? ?????????????, ?????????????? ?? ?? ?????????? ?????????????? ???:

Caroline Müller

Avda Chayofita 18, C.C. Parque Santiago 6, Local 24, E-38650 Los Cristianos (Arona)

Tel.: +34 922 105 023

E-Mail: tenerife.south@von-poll.com

???? ?????????? ?????????? ??? von Poll Immobilien GmbH

www.von-poll.com