

Leimbach

*????????? ??????????? ??????????? ?????? ???
Nürburgring ?? ???????*

Αριθμός ακινήτου: 24315010



www.von-poll.com

ΤΙΜΗ ΑΓΟΡΑΣ: 226.000 EUR • ΕΠΙΦΑΝΕΙΑ: ca. 96 m² • ΔΩΜΑΤΙΑ: 3

Αριθμός ακινήτου: 24315010 - 53518 Leimbach

- ?? ??? ??????
- ?? ????????
- ??????????? ??????????
- ??? ?????? ??????????
- ??????????????? ??? ??????????
- ??? ??? ??? ????????????
- ?????? ???????????????
- ?????????????? ????????????????

Αριθμός ακινήτου: 24315010 - 53518 Leimbach

?? ??? ??????

??????? ????????	24315010	???? ??????	226.000 EUR
???????????	ca. 96 m ²	???????????	???????
???????	1	???????????	Käuferprovision
?????????	3		beträgt 3,57 % (inkl.
?????????? ???	2		MwSt.) des
??????????			beurkundeten
??????????	1		Kaufpreises
???? ????????????	1972	???? ????????????	2024
????? ????????????	1 x ??????, 15000 EUR (??????)	????????? ????????????	???????
		???????	???????????

Αριθμός ακινήτου: 24315010 - 53518 Leimbach

?????????? ?

????????? ?????????	????????? ????????	?????????????? ??????????	BEDARF
????? ??????????	?????	????????? ??????? ???????????	164.40 kWh/m ² a
????????????? ????????????????? ????????? ???	31.05.2031	???????????? ?????????????? ??????????	F
????? ??????????	?????	????? ??????????? ????????? ?? ?? ????????????? ?????????????????	2012

Αριθμός ακινήτου: 24315010 - 53518 Leimbach

?? ???????



Αριθμός ακινήτου: 24315010 - 53518 Leimbach

?? ????????



Αριθμός ακινήτου: 24315010 - 53518 Leimbach

?? ????????



Αριθμός ακινήτου: 24315010 - 53518 Leimbach

?? ????????



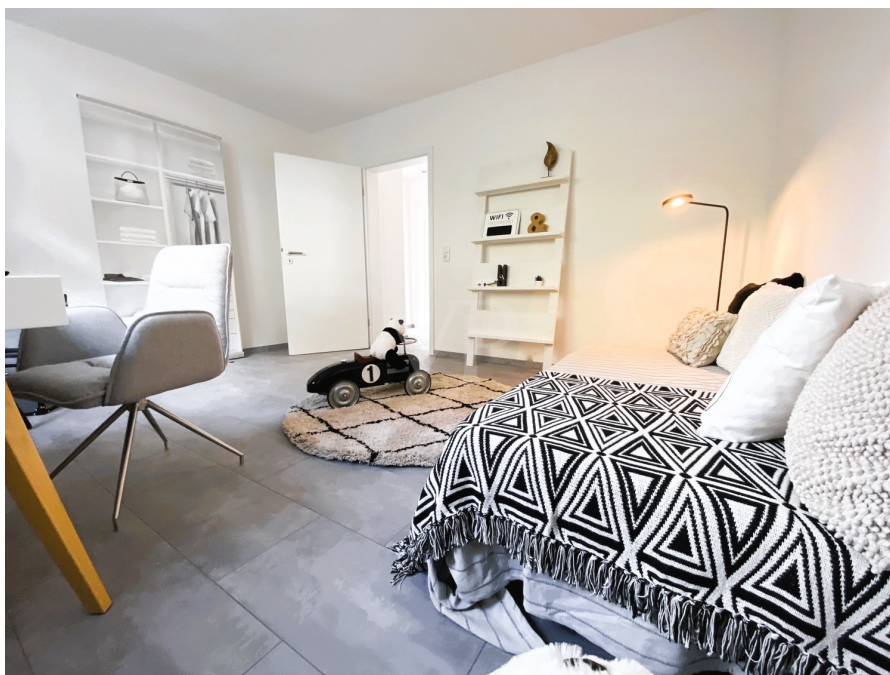
Αριθμός ακινήτου: 24315010 - 53518 Leimbach

?? ????????



Αριθμός ακινήτου: 24315010 - 53518 Leimbach

?? ????????



Αριθμός ακινήτου: 24315010 - 53518 Leimbach

?? ???????



Αριθμός ακινήτου: 24315010 - 53518 Leimbach

???

???

Αριθμός ακινήτου: 24315010 - 53518 Leimbach

?????????????? ??? ????????

Beim Betreten der Wohnung gelangt man in einen großzügigen Wohn- und Essbereich, sowie des offenen Küchenbereich die sich durch ihre offene Gestaltung auszeichnet. Dieser Bereich bietet ausreichend Platz zum Entspannen und bietet gleichzeitig genügend Platz für einen Essbereich. Die angrenzende offene Küche ist modern und funktional gestaltet und macht das Zubereiten von Mahlzeiten zum Vergnügen.

Die beiden Schlafzimmer bieten ausreichend Platz für ein gemütliches und komfortables Wohngefühl. Auch hier wurde viel Wert auf eine ansprechende Raumgestaltung und einen harmonischen Farbkontrast gelegt.

Wahlweise besteht ebenfalls die Möglichkeit auf einen Stell- oder Garagenplatz.

Αριθμός ακινήτου: 24315010 - 53518 Leimbach

???? ???? ???? ????????????

Die Immobilie befindet sich in Leimbach Leimbach an der B 257 auf der Strecke Nürburgring Richtung Bonn und am Radweg von Adenau Richtung Ahrtal und Rhein.

Adenau liegt in einer einmalig reizvollen , von Wald, Feld und Wiesen geprägten, typischen Eifellandschaft.

Die unmittelbare Nähe zum Nürburgring mit seiner modernen Grand-Prix Strecke und der legendären Nordschleife stellt dazu einen interessanten Kontrast dar.

Durch eine Vielzahl von Gästehäusern und Privatpensionen sind beste Voraussetzungen geschaffen, viele Gäste in der Ortsgemeinde zu beherbergen und zu bewirten.

So, wie die einen den Motorsport hautnah erleben, können die anderen die schöne Eifellandschaft durchwandern, sich ausruhen und erholen.

Adenau ist eine lebendige, traditionsbewusste und gleichzeitig weltoffene Kleinstadt im Herzen der Hocheifel. Adenau selbst zählt heute knapp 3.000 Einwohner, stellt jedoch etwa für 20.000 Einwohner der Umgebung seine Infrastruktur zur Verfügung. So ist Adenau ein Zentrum für Handel, Handwerk und Dienstleistungen, eine regional bekannter Einkaufsort mit traditionellen Wochenmärkten, aber auch Standort für zahlreiche öffentliche Einrichtungen.

Hierzu gehören unter anderem ein Krankenhaus, ein Kindergarten, alle Schularten, einschließlich Fachoberschule und Gymnasium.

Zahlreiche Angebote im touristischen, kulturellen und sportlichen Bereich stehen ganzjährig zur Verfügung.

Αριθμός ακινήτου: 24315010 - 53518 Leimbach

????? ?????????????

Es liegt ein Energiebedarfsausweis vor.

Dieser ist gültig bis 31.5.2031.

Endenergiebedarf beträgt 164.40 kwh/(m²*a).

Wesentlicher Energieträger der Heizung ist Öl.

Das Baujahr des Objekts lt. Energieausweis ist 2012.

Die Energieeffizienzklasse ist F.

Αριθμός ακινήτου: 24315010 - 53518 Leimbach

?????????? ???? ????????

?? ?????????? ??????????, ?????????? ?? ?? ?????? ?????????? ???:

Claudia Fischer-Eick

Poststraße 23, 53474 Bad Neuenahr-Ahrweiler

Tel.: +49 2641 - 90 51 62 0

E-Mail: bad.neuenahr@von-poll.com

???? ?????????? ??????? von Poll Immobilien GmbH

www.von-poll.com