

Halle (Westf.)

Möbliertes Single-Apartment | ca. 42 m² | 1ZKB | Loggia | Halle (Westf.)

Αριθμός ακινήτου: 26220015



www.von-poll.com

ΤΙΜΉ ΕΝΟΙΚΙΟΥ: 570 EUR • ΕΠΙΦΑΝΕΙΑ: ca. 42 m² • ΔΩΜΑΤΙΑ: 1

Αριθμός ακινήτου: 26220015 - 33790 Halle (Westf.)

- Με μια ματιά
- Το ακίνητο
- Ενεργειακά δεδομένα
- Σχέδια κατοψεων
- Μια πρώτη εντύπωση
- Λεπτομέρειες των ανέσεων
- Όλα για την τοποθεσία
- Άλλες πληροφορίες
- Συνεργάτης επικοινωνίας

Αριθμός ακινήτου: 26220015 - 33790 Halle (Westf.)

Με μια ματιά

Αριθμός ακινήτου	26220015	Τιμή ενοικίου	570 EUR
Επιφάνεια	ca. 42 m ²	Πρόσθετες δαπάνες	50 EUR
Απασχόληση από	01.06.2026	Έτος ανακαίνισης	2024
Δωμάτια	1	Μέθοδος κατασκευής	Στερεό
τουαλέτα	1	Έπιπλα	Εντοιχιζόμενη κουζίνα, Μπαλκόνι
Έτος κατασκευής	1970		

Αριθμός ακινήτου: 26220015 - 33790 Halle (Westf.)

Ενεργειακά δεδομένα

Πηγή ενέργειας	Ηλεκτρισμός	Πιστοποιητικό ενέργειας	BEDARF
Ενεργειακό πιστοποιητικό ισχύει έως	04.03.2036	Τελική ζήτηση ενέργειας	117.00 kWh/m ² a
Πηγή ενέργειας	Ηλεκτρικό	Κατηγορία ενεργειακής απόδοσης	D
		Έτος κατασκευής σύμφωνα με το ενεργειακό πιστοποιητικό	1970

Αριθμός ακινήτου: 26220015 - 33790 Halle (Westf.)

Το ακίνητο



Αριθμός ακινήτου: 26220015 - 33790 Halle (Westf.)

Το ακίνητο



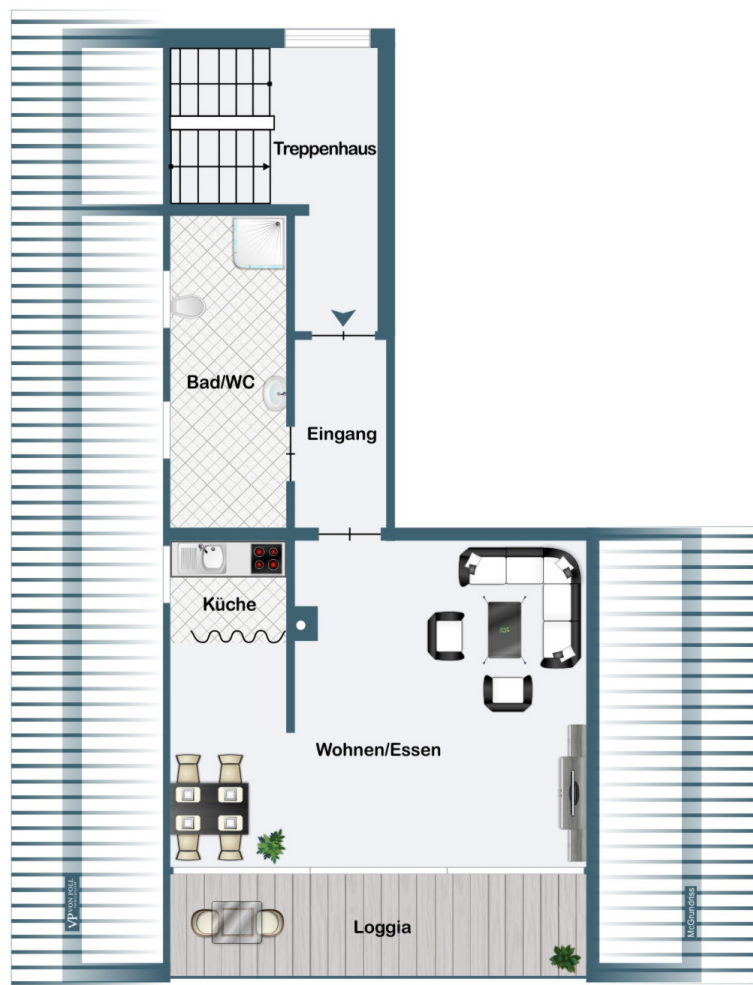
Αριθμός ακινήτου: 26220015 - 33790 Halle (Westf.)

Το ακίνητο



Αριθμός ακινήτου: 26220015 - 33790 Halle (Westf.)

Κάτοψη



Αυτή η κάτοψη δεν είναι σε κλίμακα. Τα έγγραφα μας δόθηκαν από τον πελάτη. Για το λόγο αυτό, δεν μπορούμε να εγγυηθούμε την ακρίβεια των πληροφοριών.

Αριθμός ακινήτου: 26220015 - 33790 Halle (Westf.)

Μια πρώτη εντύπωση

Diese Immobilie wird Ihnen präsentiert von:

Jan-Phillip Adam & Philipp Schremmer

Büro: 05201 - 15 88 02 1

Möbliertes Single-Apartment | ca. 42 m² | 1ZKB | Loggia | Halle (Westf.)

Dieses lichtdurchflutete und hochwertig sanierte Single-Apartment befindet sich im Dachgeschoss eines gepflegten 3-Parteien-Hauses, das 1970 in zentrumsnaher Lage in Halle (Westf.) errichtet wurde.

Auf ca. 42 m² präsentiert sich ein durchdachter Grundriss mit einem offenen Wohn-Esszimmer mit Schlafbereich, einem kompakten Küchenbereich sowie einem modernen Tageslichtbad mit bodengleicher Dusche.

Der Eingangsbereich mit integrierter Garderobe führt in den hellen und freundlich gestalteten Wohn-Esszimmerbereich. Von hier aus gelangen Sie auf die großzügige Loggia, die zum Verweilen einlädt und an warmen Tagen zusätzlichen Wohnraum im Freien bietet.

Die zur Wohnung gehörende Einbauküche bietet praktischen Stauraum. Das moderne Tageslichtbad überzeugt durch seinen klaren Schnitt und die geräumige, ebenerdige Dusche.

Zur Nutzung steht zudem ein gemeinschaftlicher Trockenraum zur Verfügung.

Anfragen werden ausschließlich mit vollständigen Kontaktdaten (Name, Anschrift, Telefonnummer und E-Mail-Adresse) bearbeitet. Für eine Besichtigung ist eine

Mieterselbstauskunft erforderlich. Bei einer Anmietung ist eine Schufa-Auskunft vorzulegen.

Verfügbar ab 01.07.2026

Haben wir Ihr Interesse geweckt, nehmen Sie gern Kontakt zu uns auf. Wir freuen uns darauf, Sie kennenzulernen.

Αριθμός ακινήτου: 26220015 - 33790 Halle (Westf.)

Λεπτομέρειες των ανέσεων

- Die Wohnflächenangabe bezieht sich auf die Aussagen des Eigentümers, daher wird hier eine Haftung ausgeschlossen.
- Vom Eigentümer wird ein Nichtraucherhaushalt bevorzugt
- Die Nebenkosten betragen 50,00 €/monatlich. Nicht enthalten sind die Stromkosten, welche u.a. die Heizkosten beinhalten.
- helles Wohn-Esszimmer mit direktem Zugang zur Loggia
- offener Küchenbereich
- modernes Tageslichtbad mit ebenerdiger Dusche
- Teil überdachte Loggia
- Garage neben dem Haus zum abstellen von Fahrrädern etc.
- KEIN KELLERRAUM!

Αριθμός ακινήτου: 26220015 - 33790 Halle (Westf.)

Όλα για την τοποθεσία

Die Stadt Halle (Westf.) hat rund 21.000 Einwohner und liegt im Kreis Gütersloh am Südhang des Teutoburger Waldes.

Sie verfügt neben diversen Einkaufsmöglichkeiten, Ärzten und einem Krankenhaus, auch über ein umfangreiches Sportangebot (Familien- und Freizeitbad, Fitness- und Rehasport, Golfplatz). Kindergärten, Grund- und weiterführende Schulen sind vorhanden, Bus- und Zugverbindungen gut erreichbar.

Αριθμός ακινήτου: 26220015 - 33790 Halle (Westf.)

Άλλες πληροφορίες

GELDWÄSCHE

Als Immobilienmaklerunternehmen ist die von Poll Immobilien GmbH nach § 2 Abs. 1 Nr. 14 und § 11 Abs. 1, 2 Geldwäschegesetz (GwG) dazu verpflichtet, bei der Begründung einer Geschäftsbeziehung die Identität des Vertragspartners festzustellen und zu überprüfen, bzw. sobald ein ernsthaftes Interesse an der Durchführung des Immobilienkaufvertrages besteht. Hierzu ist es erforderlich, dass wir nach § 11 Abs. 4 GwG die relevanten Daten Ihres Personalausweises festhalten (wenn Sie als natürliche Person handeln) – beispielsweise mittels einer Kopie. Bei einer juristischen Person benötigen wir eine Kopie des Handelsregisterauszugs, aus welchem der wirtschaftlich Berechtigte hervorgeht. Das Geldwäschegesetz sieht vor, dass der Makler die Kopien bzw. Unterlagen fünf Jahre aufbewahren muss. Als unser Vertragspartner haben Sie auch eine Mitwirkungspflicht nach § 11 Abs. 6 GwG.

HAFTUNG

Wir weisen darauf hin, dass die von uns weitergegebenen Objektinformationen, Unterlagen, Pläne etc. vom Verkäufer bzw. Vermieter stammen. Eine Haftung für die Richtigkeit oder Vollständigkeit der Angaben übernehmen wir daher nicht. Es obliegt daher unseren Kunden, die darin enthaltenen Objektinformationen und Angaben auf ihre Richtigkeit hin zu überprüfen. Alle Immobilienangebote sind freibleibend und vorbehaltlich Irrtümer, Zwischenverkauf- und Vermietung oder sonstiger Zwischenverwertung.

UNSER SERVICE FÜR SIE ALS EIGENTÜMER

Planen Sie den Verkauf oder die Vermietung Ihrer Immobilie, so ist es für Sie wichtig, deren Marktwert zu kennen. Lassen Sie kostenfrei und unverbindlich den aktuellen Wert Ihrer Immobilie professionell durch einen unserer

Immobilienpezialisten einschätzen. Unser bundesweites und internationales Netzwerk ermöglicht es uns, Verkäufer bzw. Vermieter und Interessenten bestmöglich zusammenzuführen.

Αριθμός ακινήτου: 26220015 - 33790 Halle (Westf.)

Συνεργάτης επικοινωνίας

Για περισσότερες πληροφορίες, επικοινωνήστε με τον υπεύθυνο επικοινωνίας σας:

Philipp Schremmer

Berliner Straße 3, 33330 Gütersloh

Tel.: +49 5241 – 21 19 99 0

E-Mail: guetersloh@von-poll.com

Στην αποποίηση ευθύνης της von Poll Immobilien GmbH

www.von-poll.com