

Kirkel / Limbach bei Homburg (Saar)

Großzügige Gewerbehalle für Lager, Logistik oder Produktion - mit Bürofläche und exzellenter Autobahnanbindung.

Αριθμός ακινήτου: 26309527



ΤΙΜΉ ΕΝΟΙΚΪΟΥ: 9.000 EUR • ΈΚΤΑΣΗ ΓΗΣ: 15.000 m²

Αριθμός ακινήτου: 26309527 - 66459 Kirkel / Limbach bei Homburg (Saar)

- Με μια ματιά
- Το ακίνητο
- Σχέδια κατόψεων
- Μια πρώτη εντύπωση
- Λεπτομέρειες των ανέσεων
- Όλα για την τοποθεσία
- Συνεργάτης επικοινωνίας

Αριθμός ακινήτου: 26309527 - 66459 Kirkel / Limbach bei Homburg (Saar)

Με μια ματιά

Αριθμός ακινήτου	26309527	Τιμή ενοικίου	9.000 EUR
Έτος κατασκευής	1969	Προμήθεια	Mieterprovision beträgt das 2,38-fache (inkl. MwSt.) der vereinbarten Monatsmiete
		Συνολική έκταση	ca. 3.900 m ²
		Μέθοδος κατασκευής	Στερεό
		Εμπορικός χώρος	ca. 3900 m ²
		Ενοικιάσιμος χώρος	ca. 3900 m ²

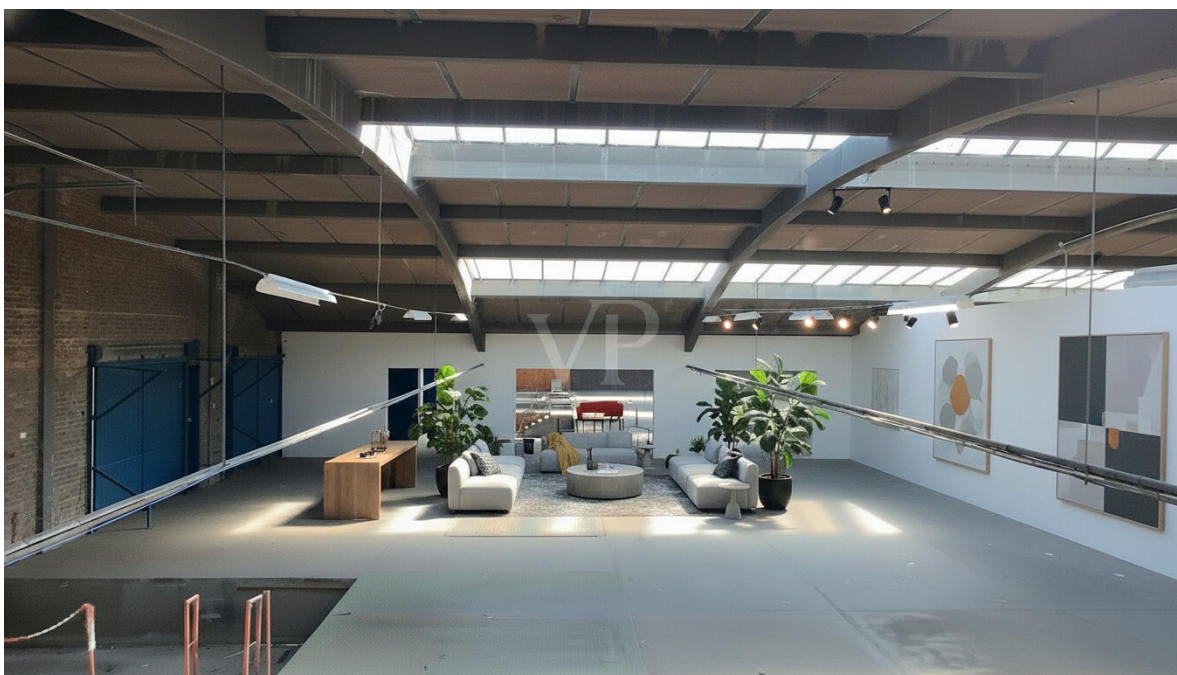
Αριθμός ακινήτου: 26309527 - 66459 Kirkel / Limbach bei Homburg (Saar)

Το ακίνητο



Αριθμός ακινήτου: 26309527 - 66459 Kirkel / Limbach bei Homburg (Saar)

Το ακίνητο



Αριθμός ακινήτου: 26309527 - 66459 Kirkel / Limbach bei Homburg (Saar)

Το ακίνητο



Αριθμός ακινήτου: 26309527 - 66459 Kirkel / Limbach bei Homburg (Saar)

Το ακίνητο



Αριθμός ακινήτου: 26309527 - 66459 Kirkel / Limbach bei Homburg (Saar)

Το ακίνητο



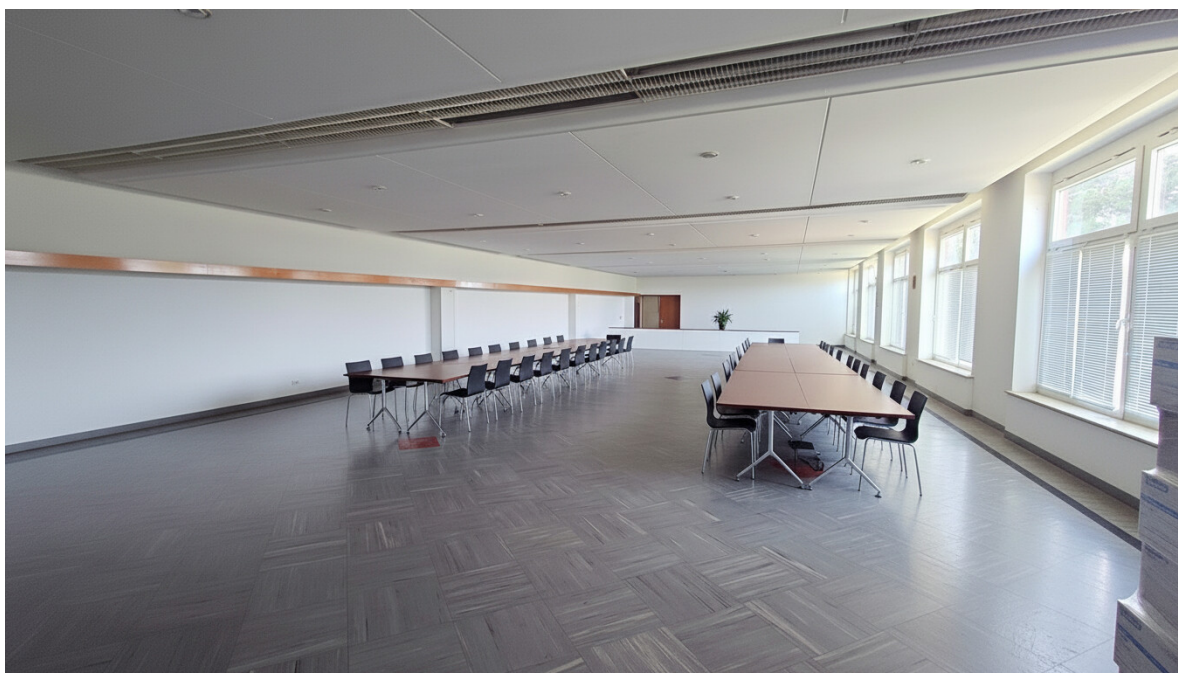
VP VON POLL
IMMOBILIEN

**Immobilienbewertung –
exklusiv und
professionell.**

- Was ist Ihre Immobilie wert?
- Wie entwickelt sich der Wert Ihrer Immobilie in Zukunft?
- Wie wirkt sich eine Modernisierung auf den Wert ihrer Immobilie aus?

Ihre persönliche und exklusive Immobilienanalyse erhalten Sie nach nur wenigen Klicks.

www.von-poll.com



Αριθμός ακινήτου: 26309527 - 66459 Kirkel / Limbach bei Homburg (Saar)

Το ακίνητο



VP VON POLL
IMMOBILIEN

Finden Sie
Ihre Immobilie.

Vorgemerkte Suchkunden
erfahren frühzeitig von
neuen Immobilienangeboten.

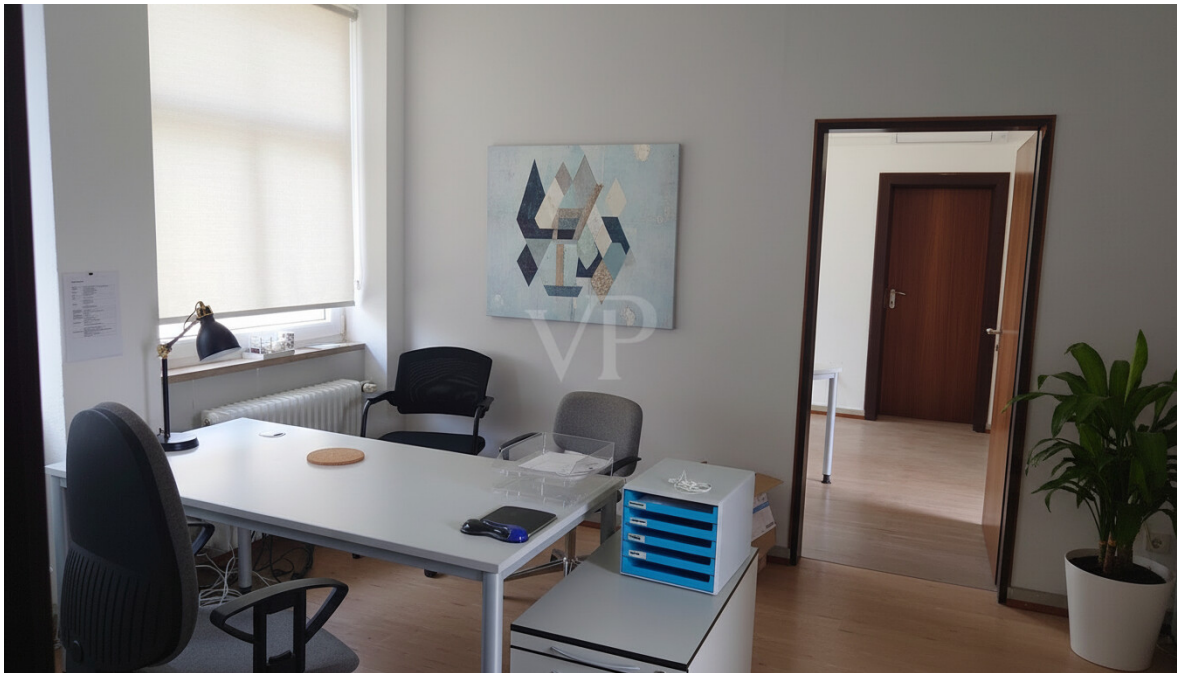
www.von-poll.com

Jetzt
Suchprofil
anlegen

The advertisement features a smartphone in the foreground displaying a QR code and the text "Jetzt Suchprofil anlegen". In the background, a laptop and a tablet show real estate listings on the Von Poll Immobilien website. The overall design is clean and professional, with a dark blue background for the text and logo.

Αριθμός ακινήτου: 26309527 - 66459 Kirkel / Limbach bei Homburg (Saar)

Το ακίνητο



Αριθμός ακινήτου: 26309527 - 66459 Kirkel / Limbach bei Homburg (Saar)

Το ακίνητο



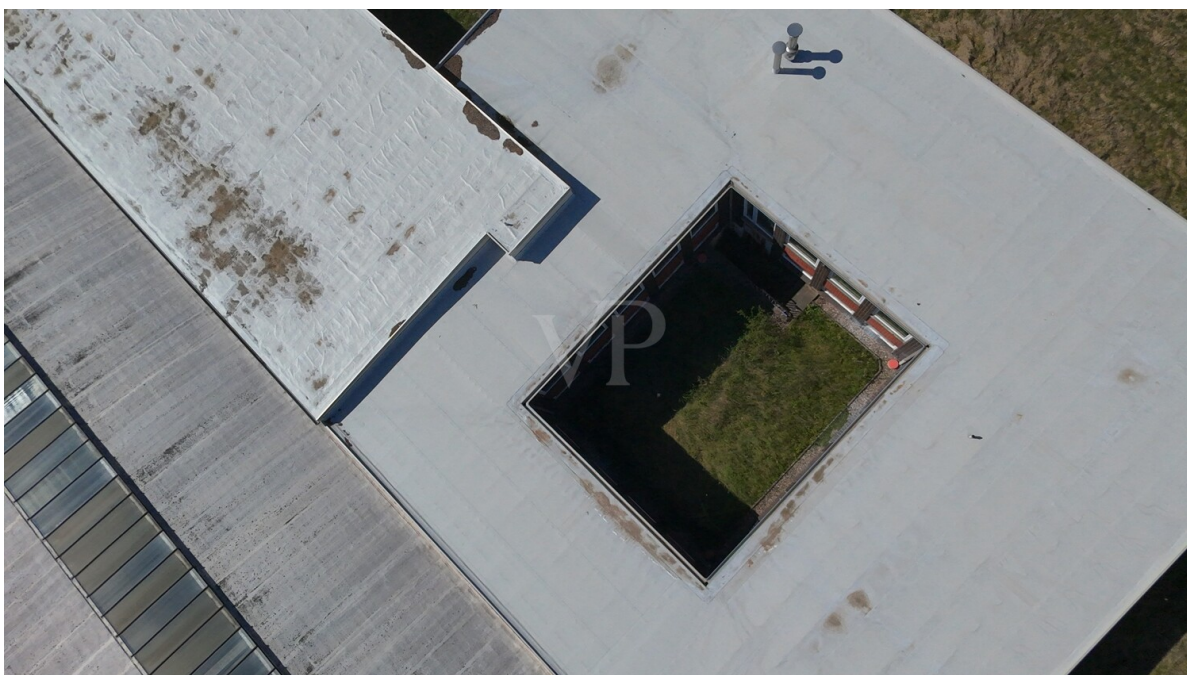
Αριθμός ακινήτου: 26309527 - 66459 Kirkel / Limbach bei Homburg (Saar)

Το ακίνητο



Αριθμός ακινήτου: 26309527 - 66459 Kirkel / Limbach bei Homburg (Saar)

Το ακίνητο



Αριθμός ακινήτου: 26309527 - 66459 Kirkel / Limbach bei Homburg (Saar)

Το ακίνητο



Pietro Ramaglia
Selbstständiger Immobilienberater
Immobilienmakler (IHK)
Immobilienbewerter (IHK)

✉ pietro.ramaglia@von-poll.com
☎ 0177 77 25 545

VP VON POLL
IMMOBILIEN

Αριθμός ακινήτου: 26309527 - 66459 Kirkel / Limbach bei Homburg (Saar)

Το ακίνητο



Ihre Immobilienspezialisten

Eigentümern bieten wir eine kostenfreie und unverbindliche
Marktpreisermittlung ihrer Immobilie an.

Kontaktieren Sie uns, wir freuen uns darauf, Sie persönlich und individuell zu beraten.

T.: 06841 - 17 25 29 0

Partner-Shop Homburg | Saarbrücker Straße 41 | 66424 Homburg | homburg@von-poll.com | www.von-poll.com/homburg

FÜR SIE IN DEN BESTEN LAGEN



Gern informieren wir
Sie persönlich über weitere
Details zur Immobilie.

Vereinbaren Sie einen
Besichtigungstermin:

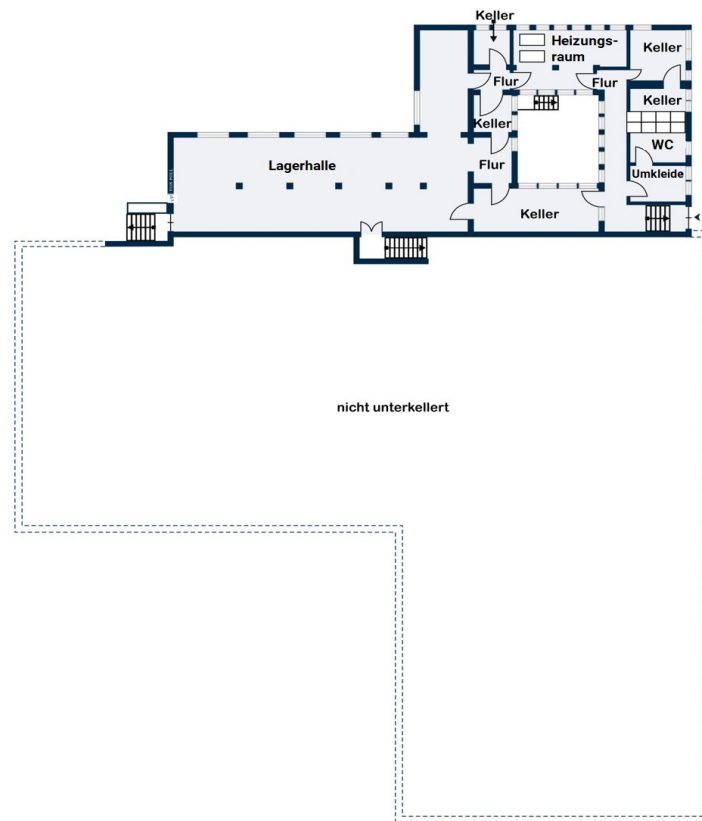
T.: +49 (0)6841 - 17 25 29 0

www.von-poll.com

Αριθμός ακινήτου: 26309527 - 66459 Kirkel / Limbach bei Homburg (Saar)

Κάτοψη





Αυτή η κάτοψη δεν είναι σε κλίμακα. Τα έγγραφα μας δόθηκαν από τον πελάτη. Για το λόγο αυτό, δεν μπορούμε να εγγυηθούμε την ακρίβεια των πληροφοριών.

Αριθμός ακινήτου: 26309527 - 66459 Kirkel / Limbach bei Homburg (Saar)

Μια πρώτη εντύπωση

Wir freuen uns, Ihnen dieses vielseitige Gewerbeobjekt vorstellen zu dürfen – eine großzügige Lager-, Logistik- oder Produktionshalle mit umfangreichen Büroflächen und zahlreichen Nutzungsmöglichkeiten.

Das in ca. 1969 massiv errichtete Gebäude überzeugt nicht nur durch seine solide Bauweise und funktionale Struktur, sondern auch durch eine hervorragende Verkehrsanbindung und flexible Nutzungskonzepte.

Bei diesem Angebot haben Sie maximale Freiheit: Sie können entweder ausschließlich die Lagerhalle, eine Ausstellungshalle oder die Büroräumlichkeiten anmieten. Alternativ besteht selbstverständlich auch die Möglichkeit, das gesamte Areal zu nutzen und damit das volle Potenzial dieser außergewöhnlichen Immobilie auszuschöpfen.

Die großzügige Gewerbeimmobilie bietet Ihnen vielseitige Nutzungsmöglichkeiten für Logistik, Lager, Produktion, Ausstellung oder Events.

Besonders attraktiv ist aktuell der gewerbliche Mietpreis für die beiden großen Hallenflächen von 3,00 € pro m².

Die kleinere Halle bietet rund 1.000 m² Fläche, während die größere Halle etwa 2.000 m² umfasst. Beide Hallen sind direkt miteinander verbunden und bilden gemeinsam eine beeindruckende Gesamtfläche von rund 3.000 m².

Gerade diese große Hallenfläche besitzt aufgrund ihrer Architektur und der Runddachkonstruktion einen ganz besonderen Charakter. Der offene Raum erinnert in seiner Wirkung fast an eine großzügige Loftfläche – weitläufig, lichtdurchflutet

und mit einem Hauch industrieller Ästhetik und Loft-Charakter. Dadurch entsteht eine Atmosphäre, die weit über eine klassische Lagerhalle hinausgeht.

Die rund 3.000 m² große Fläche eröffnet daher außergewöhnlich vielseitige und kreative Nutzungsmöglichkeiten. Neben der klassischen Verwendung als Lager- oder Logistikfläche eignet sich die Halle beispielsweise hervorragend als exklusive Präsentationsfläche für Automobile, Möbelausstellungen, als Kunsthalle für Skulpturen und hochwertige Kunstwerke oder als außergewöhnliche Eventlocation. Auch für Ausstellungen, Produktpräsentationen oder große Veranstaltungen bietet diese besondere Raumstruktur ein beeindruckendes Ambiente.

Die Halle verfügt über eine Zugbandhöhe von 2,85 Metern sowie eine Gesamthöhe von 6,20 Metern. Insgesamt stehen Ihnen 9 Verladungstore zur Verfügung, die einen reibungslosen und effizienten Be- und Entladeprozess gewährleisten.

Ergänzend dazu befinden sich auf dem Gelände zwei weitere Ausstellungs- bzw. Lagerhallen mit jeweils ca. 300 m², die zusätzliche flexible Nutzungsmöglichkeiten bieten.

Die Büro- und Verwaltungsflächen umfassen ca. 300 m² und verteilen sich auf 10 flexibel nutzbare Büroräume, die eine angenehme und produktive Arbeitsumgebung bieten.

Wichtiger Hinweis in diesem Zusammenhang:

- Attraktive Bürofläche (ca. 300 m²) – Mietpreis auf Anfrage.
- Zwei großzügige Lagerflächen (je ca. 300 m²) – Mietpreis auf Anfrage.

Wir haben somit eine Gesamtfläche von 3900 m².

Zusammengefasst ist diese Immobilie ideal für Unternehmen, die eine großzügige, flexible und repräsentative Gewerbefläche suchen. Ob Logistik, Produktion, Ausstellung, Event oder kreative Nutzungskonzepte – die Kombination aus Größe, Architektur und Lage bietet Ihnen außergewöhnliche Möglichkeiten.

Die verkehrsgünstige Anbindung, das dynamische Umfeld sowie zahlreiche

Versorgungs- und Infrastrukturangebote machen diesen Standort besonders attraktiv für Unternehmen unterschiedlichster Branchen.

Gerne stellen wir Ihnen diese interessante Immobilie persönlich vor. Vereinbaren Sie einfach einen Besichtigungstermin und entdecken Sie das Potenzial dieses besonderen Gewerbestandorts.

Zum Zeitpunkt der Anzeigenerstellung lag kein Energieausweis vor. Dieser wird gerade erstellt.

Αριθμός ακινήτου: 26309527 - 66459 Kirkel / Limbach bei Homburg (Saar)

Λεπτομέρειες των ανέσεων

- Solide Massivbauweise für hohe Stabilität und Langlebigkeit
- Markante Runddachkonstruktion mit großzügigem Raumgefühl
- Lager-/Logistik-/Produktionshalle mit ca. 3.000 m²
- 9 Verladungstore für optimale Logistikabläufe
- Zwei zusätzliche Ausstellungs-/Lagerflächen mit jeweils ca. 300 m²
- ca. 300 m² Büro- und Verwaltungsflächen mit 10 flexibel nutzbaren Räumen
- Flexible Nutzungsmöglichkeiten (Logistik, Ausstellung, Event etc.)
- Gesamtfläche von 3900 m²
- Sehr attraktive Miete: nur 3,00 € / m² für die Hallenflächen von 3000 m²
- Sehr gute Anbindung an die Autobahnen A6 und A8
- Die Flächen können teilweise oder vollständig angemietet werden.
- Wichtiger Hinweis:
 - Attraktive Bürofläche (ca. 300 m²) – Mietpreis auf Anfrage.
 - Zwei großzügige Lagerflächen (je ca. 300 m²) – Mietpreis auf Anfrage.

Αριθμός ακινήτου: 26309527 - 66459 Kirkel / Limbach bei Homburg (Saar)

Όλα για την τοποθεσία

Die Gewerbehalle befindet sich in einer attraktiven und verkehrsgünstigen Lage. Der Ortsteil Limbach ist neben Kirkel-Neuhäusel und Altstadt einer der drei Ortsteile der Gemeinde Kirkel im saarländischen Saarpfalz-Kreis.

Limbach ist ein aufstrebender Ort mit einer wachsenden Infrastruktur, ideal für geschäftliche Aktivitäten. Die unmittelbare Umgebung ist geprägt von einer Mischung aus Gewerbe- und Wohngebieten, die eine lebendige und dynamische Atmosphäre schaffen.

In wenigen Minuten gelangt man zur Autobahnanbindung A6 Richtung Mannheim / Saarbrücken bzw. zur Autobahn A8 Neunkirchen / Pirmasens. Auch der Bahnhof Limbach (bei Homburg, Saar) befindet sich in unmittelbarer Nähe.

Αριθμός ακινήτου: 26309527 - 66459 Kirkel / Limbach bei Homburg (Saar)

Συνεργάτης επικοινωνίας

Για περισσότερες πληροφορίες, επικοινωνήστε με τον υπεύθυνο επικοινωνίας σας:

Carsten Cherdron

Saarbrücker Straße 41, 66424 Homburg Mitte

Tel.: +49 6841 - 17 25 29 0

E-Mail: homburg@von-poll.com

Στην αποποίηση ευθύνης της von Poll Immobilien GmbH

www.von-poll.com