

## Homburg

?????????? ?????? ?????????? ?????????? ?? ??????????????  
????????????? ?????????? ?????? ?????????? ?????????? ??? ?????????? ???  
?????????????

????????? ??????????: 25309902



???? ??????????: 975 EUR • ??????: 1 • ?????? ????: 100 m<sup>2</sup>

??????? ????????: 25309902 - 66424 Homburg

- ?? ??? ?????
- ?? ???????
- ?????????? ?????????
- ?????? ?????????
- ??? ?????? ?????????
- ?????????????? ??? ???????
- ??? ??? ??? ?????????
- ?????? ?????????????
- ?????????????? ?????????????

\*\*\*\*\*: 25309902 - 66424 Homburg

?? ??

*****	25309902	???	975 EUR
*****	*****	*****	200 EUR
*****	1	*****	*****
*****	1900	*****	ca. 5 m²
		*****	ca. 40 m²

?????? ???????: 25309902 - 66424 Homburg

## ?????????? ????????

????????? ??????????	????????? ??????????	????????????????	VERBRAUCH
???? ??????????	?????	??????????	
??????????	19.02.2028	????? ???????????	95.00 kWh/m <sup>2</sup> a
????????????????? ??????		?????????	C
???? ??????????	?????	????????????? ??????????	
		???? ??????????	1900
		????????? ?? ??	
		????????????	
		????????????????	

?????? ?????: 25309902 - 66424 Homburg

?? ?????



**Carsten Cherdron**  
Geschäftstelleninhaber VON POLL IMMOBILIEN  
Homburg und Kaiserslautern  
Sachverständiger Immobilienbewertung (WertCert®)



## Ihre Immobilienspezialisten

Eigentümern bieten wir eine kostenfreie und unverbindliche  
Marktpreiseinschätzung ihrer Immobilie an.

Kontaktieren Sie uns, wir freuen uns darauf, Sie persönlich und individuell zu beraten.

**T.: 06841 - 17 25 29 0**

Shop Homburg | Saarbrücker Straße 41 | 66424 Homburg | [homburg@von-poll.com](mailto:homburg@von-poll.com) | [www.von-poll.com/homburg](http://www.von-poll.com/homburg)

??????? ???????: 25309902 - 66424 Homburg

?? ???????

FÜR SIE IN DEN BESTEN LAGEN



Gern informieren wir  
Sie persönlich über weitere  
Details zur Immobilie.

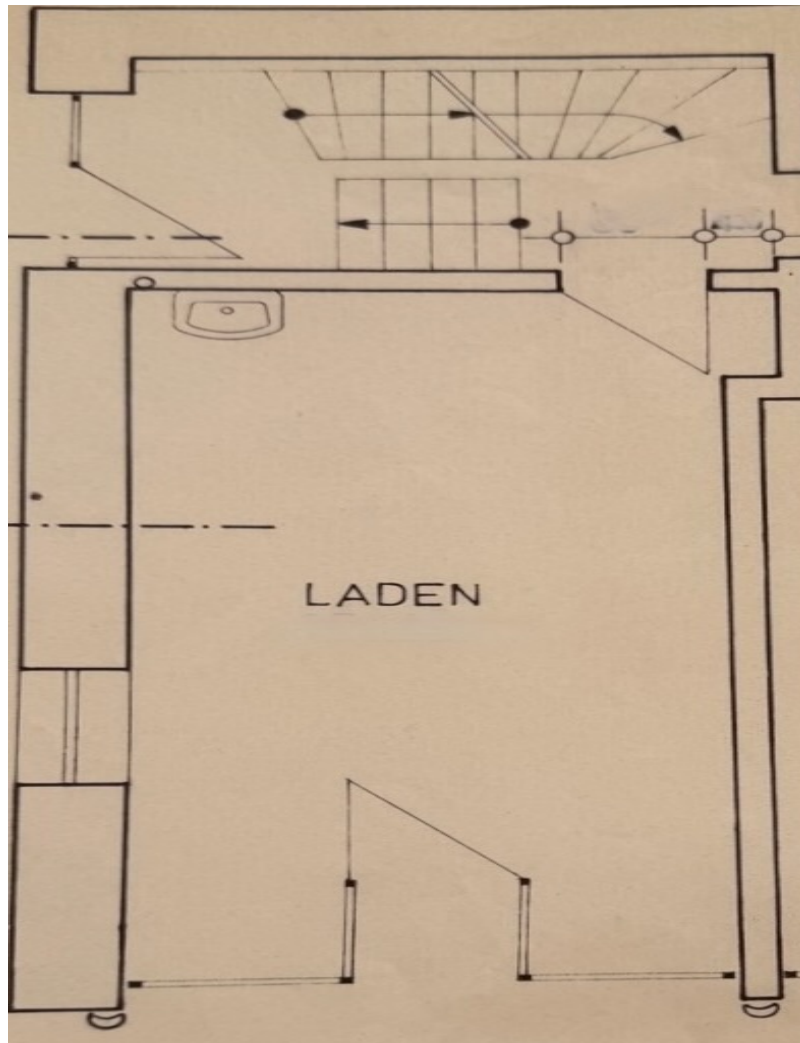
Vereinbaren Sie einen  
Besichtigungstermin:

T.: +49 (0)6841 - 17 25 29 0

[www.von-poll.com](http://www.von-poll.com)

?????? ??????: 25309902 - 66424 Homburg

??????



????? ? ?????? ?? ????? ?? ????????. ?? ????????? ?? ????????? ?? ?? ??????????. ?? ?? ????? ??, ??  
???????? ?? ??????????? ?? ??????????? ?? ????????????

???    ????    ????????

[www.von-poll.com](http://www.von-poll.com)



?????? ??????: 25309902 - 66424 Homburg

????????????? ??? ????????

- Beste Innenstadtlage
- Ladenlokal im Erdgeschoss
- Große Schaufensterfront
- Optimale Sichtbarkeit und Präsentationsfläche
- Natursteinboden
- Separate Lagerfläche
- Kunden-WC

??????? ???????: 25309902 - 66424 Homburg

??? ??? ??? ?????????

Die Kreis- und Universitätsstadt Homburg liegt im östlichen Saarland und ist das Zentrum des Saarpfalz-Kreises sowie das Tor zur Biosphärenregion Bliesgau.

Homburg ist eine Stadt voller Schwung und Leben. Von der oft beklagten Stadtflucht ist in Homburg nichts zu spüren. Vor allem wird der Wohn und Freizeitwert unserer Stadt sehr geschätzt. In der Homburger Innenstadt finden sich darüber hinaus zahlreiche weitere Freizeitmöglichkeiten.

In wenigen Minuten gelangt man zur Autobahnanbindung A6 Richtung Mannheim/Saarbrücken bzw. zur Autobahn A8 Neunkirchen/Pirmasens.

Auch der Homburger Hauptbahnhof, wo sowohl Nah- als auch Fernverkehrszüge halten, ist innerhalb weniger Minuten zu erreichen.

?????? ?????: 25309902 - 66424 Homburg

????? ?????????

Es liegt ein Energieverbrauchsausweis vor.  
Dieser ist gültig bis 19.2.2028.  
Endenergieverbrauch beträgt 95.00 kwh/(m²\*a).  
Wesentlicher Energieträger der Heizung ist Gas.  
Das Baujahr des Objekts lt. Energieausweis ist 1900.  
Die Energieeffizienzklasse ist C.

HAFTUNG: Wir weisen darauf hin, dass die von uns weitergegebenen Objektinformationen, Unterlagen, Pläne etc. vom Verkäufer bzw. Vermieter stammen. Eine Haftung für die Richtigkeit oder Vollständigkeit der Angaben übernehmen wir daher nicht. Es obliegt daher unseren Kunden, die darin enthaltenen Objektinformationen und Angaben auf ihre Richtigkeit hin zu überprüfen. Alle Immobilienangebote sind freibleibend und vorbehaltlich Irrtümer, Zwischenverkauf- und Vermietung oder sonstiger Zwischenverwertung.

#### UNSER SERVICE FÜR SIE ALS EIGENTÜMER:

Planen Sie den Verkauf oder die Vermietung Ihrer Immobilie, so ist es für Sie wichtig, deren Marktwert zu kennen. Lassen Sie kostenfrei und unverbindlich den aktuellen Wert Ihrer Immobilie professionell durch einen unserer Immobilienspezialisten einschätzen. Unser bundesweites und internationales Netzwerk ermöglicht es uns, Verkäufer bzw. Vermieter und Interessenten bestmöglich zusammenzuführen.

?????? ??????: 25309902 - 66424 Homburg

???????????? ?????????????

?? ????????????? ???????????, ????????????? ?? ?? ????????? ????????????? ??:

Carsten Cherdron

Saarbrücker Straße 41, 66424 Homburg Mitte

Tel.: +49 6841 - 17 25 29 0

E-Mail: [homburg@von-poll.com](mailto:homburg@von-poll.com)

???? ????????? ??????? ?? von Poll Immobilien GmbH

[www.von-poll.com](http://www.von-poll.com)