

Homburg

??
??

????????? ??????????: 24309037



???? ??????: 380.000 EUR • ??????????: ca. 210 m² • ??????: 8 • ?????? ????: 460 m²

???????? ??????????: 24309037 - 66424 Homburg

- ☐ ?? ??? ??????
- ☐ ?? ?????????
- ☐ ????????????? ??????????
- ☐ ??????? ???????????
- ☐ ??? ?????? ???????????
- ☐ ????????????????? ??? ??????????
- ☐ ??? ??? ??? ?????????????
- ☐ ?????? ???????????????
- ☐ ?????????????? ???????????????

???????? ?????????: 24309037 - 66424 Homburg

?? ??? ??????

???????? ?????????	24309037	???? ?	380.000 EUR
????????	ca. 210 m²	????????	Käuferprovision
???? ?	????????		beträgt 5,95 % (inkl.
	????		MwSt.) des
????	8		beurkundeten
			Kaufpreises
???????? ?	5	???? ?????	2013
????		????	????
????	3	????	
???? ?????	1960	????????	ca. 50 m²
???? ?????	2 x ?????	????	
		????	????

???????? ?????????: 24309037 - 66424 Homburg

????????????? ???????????

?????????? ??????????	????????? ??????????	????????????????? ????????????	BEDARF
????? ???????????	??????	??????? ??????? ????????????	210.30 kWh/m²a
????????????? ????????????????? ????????? ???	27.02.2031	???????????? ?????????????? ??????????	G
????? ???????????	??????	????? ????????????? ????????? ?? ?? ???????????? ????????????????	1960

???????? ?????????: 24309037 - 66424 Homburg

?? ?????????



???????? ??: 24309037 - 66424 Homburg

?? ???????



???????? ?????????: 24309037 - 66424 Homburg

?? ?????????



???????? ??: 24309037 - 66424 Homburg

?? ???????



VP VON POLL IMMOBILIEN

Erfahren Sie hier den Wert Ihrer Immobilie.

Immobilienbewertung – exklusiv und professionell.

- Was ist Ihre Immobilie wert?
- Wie entwickelt sich der Wert Ihrer Immobilie in Zukunft?
- Wie wirkt sich eine Modernisierung auf den Wert Ihrer Immobilie aus?

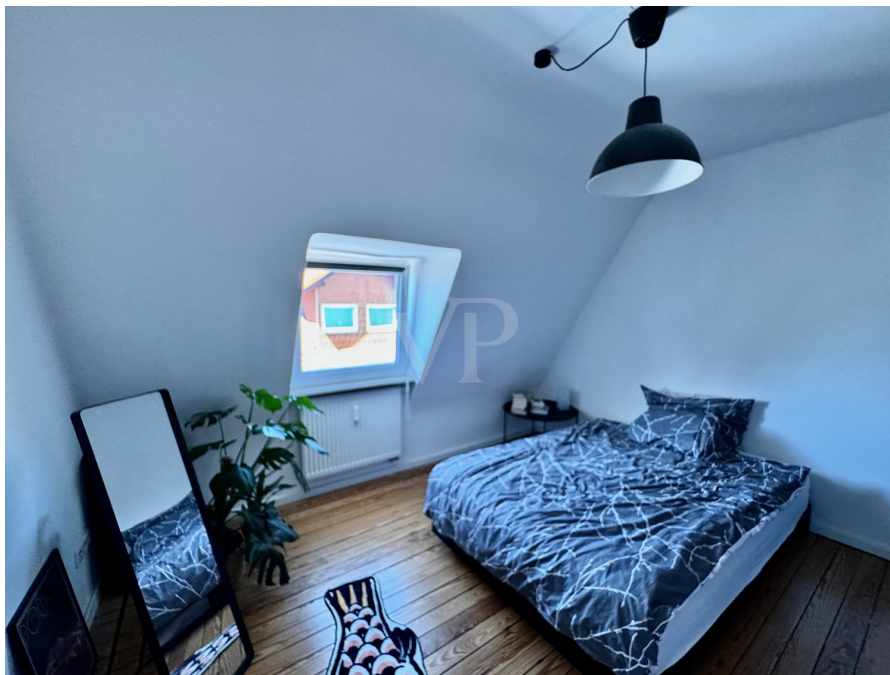
Ihre persönliche und exklusive Immobilienanalyse erhalten Sie nach nur wenigen Klicks.

www.von-poll.com



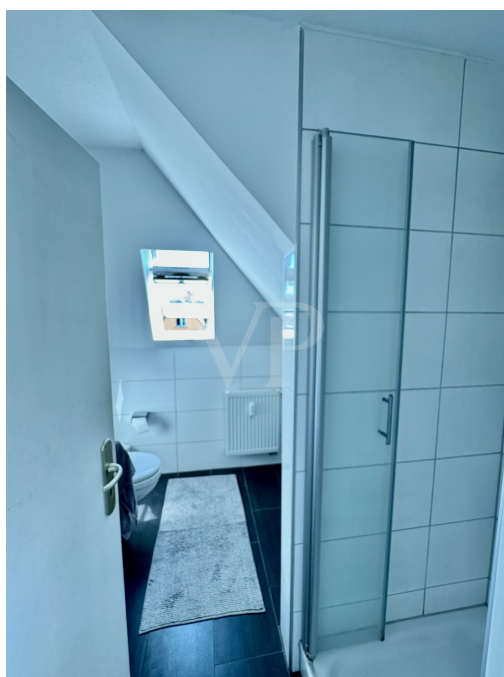
???????? ?????????: 24309037 - 66424 Homburg

?? ?????????



???????? ??????????: 24309037 - 66424 Homburg

?? ????????



???????? ??????????: 24309037 - 66424 Homburg

?? ?????????



VP VON POLL
IMMOBILIEN®

Carsten Cherdron

Geschäftsstelleninhaber VON POLL IMMOBILIEN
Homburg und Kaiserslautern
Sachverständiger Immobilienbewertung (WertCert®)

???????? ??????????: 24309037 - 66424 Homburg

?? ?????????



Ihre Immobilienspezialisten

Eigentümern bieten wir eine kostenfreie und unverbindliche
Marktpreiseinschätzung ihrer Immobilie an.

Kontaktieren Sie uns, wir freuen uns darauf, Sie persönlich und individuell zu beraten.

T.: 06841 - 17 25 29 0

Shop Homburg | Saarbrücker Straße 41 | 66424 Homburg | homburg@von-poll.com | www.von-poll.com/homburg

FÜR SIE IN DEN BESTEN LAGEN



Gern informieren wir
Sie persönlich über weitere
Details zur Immobilie.

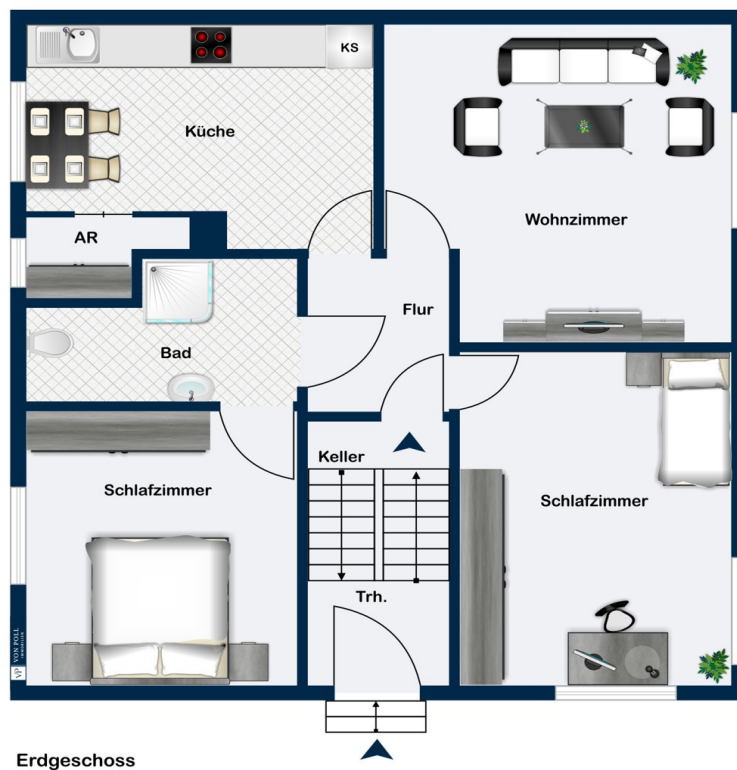
Vereinbaren Sie einen
Besichtigungstermin:

T.: +49 (0)6841 - 17 25 29 0

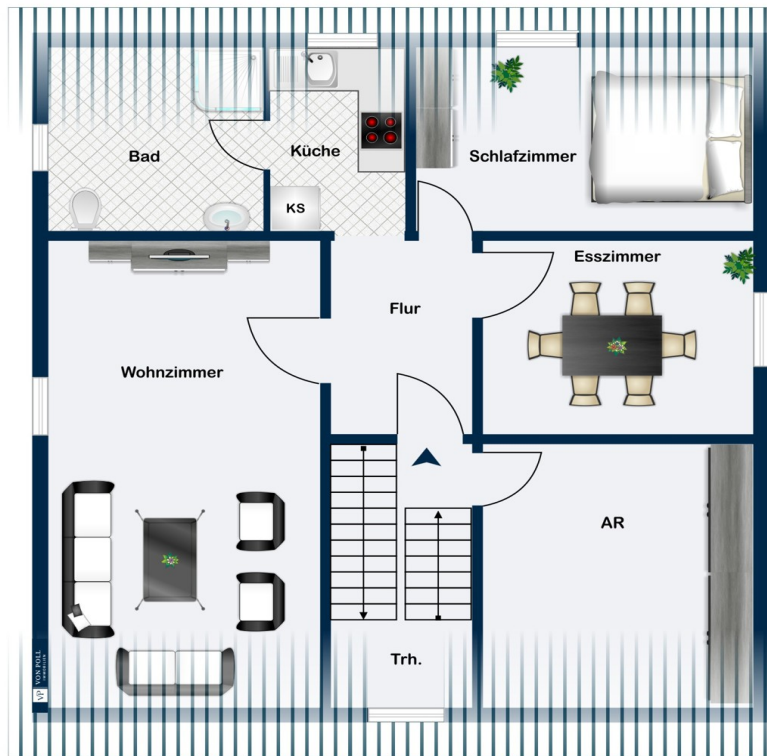
www.von-poll.com

???????? ?????: 24309037 - 66424 Homburg

??????



Erdgeschoss



Dachgeschoss

???? ? ?????? ??? ?????? ?? ????????. ?? ??????? ???? ??????? ???? ???? ???????, ??? ??
???? ?????, ??? ?????????? ?? ??????????? ???? ?????????? ???? ?????????????.

??? ????? ?????????

www.von-poll.com

??????? ?????????: 24309037 - 66424 Homburg

???????????????? ???? ?????????

- Saniertes Mehrfamilienhaus mit drei Wohneinheiten (voll vermietet)
- ruhige, zentrale Wohnlage
- Dielenboden
- PVC Bodenbelag
- Fliesenboden
- zwei Garagen
- Hofeinfahrt

???????? ??????????: 24309037 - 66424 Homburg

??? ??? ??? ???????????

Die Kreis- und Universitätsstadt Homburg liegt im östlichen Saarland und ist das Zentrum des Saarpfalz-Kreises sowie das Tor zur Biosphärenregion Bliesgau.

Homburg ist eine Stadt voller Schwung und Leben. Von der oft beklagten Stadtflucht ist in Homburg nichts zu spüren. Vor allem wird der Wohn und Freizeitwert unserer Stadt sehr geschätzt. In der Homburger Innenstadt finden sich darüber hinaus zahlreiche weitere Freizeitmöglichkeiten.

In wenigen Minuten gelangt man zur Autobahnanbindung A6 Richtung Mannheim/Saarbrücken bzw. zur Autobahn A8 Neunkirchen/Pirmasens. Auch der Homburger Hauptbahnhof, wo sowohl Nah- als auch Fernverkehrszüge halten, ist innerhalb weniger Minuten zu erreichen.

??????? ?????????: 24309037 - 66424 Homburg

????? ????????????

Es liegt ein Energiebedarfsausweis vor.

Dieser ist gültig bis 27.2.2031.

Endenergiebedarf beträgt 210.30 kwh/(m²*a).

Wesentlicher Energieträger der Heizung ist Gas.

Das Baujahr des Objekts lt. Energieausweis ist 1960.

Die Energieeffizienzklasse ist G.

GELDWÄSCHE: Als Immobilienmaklerunternehmen ist die von Poll Immobilien GmbH nach § 2 Abs. 1 Nr. 14 und § 11 Abs. 1, 2 Geldwäschegesetz (GwG) dazu verpflichtet, bei der Begründung einer Geschäftsbeziehung die Identität des Vertragspartners festzustellen und zu überprüfen, bzw. sobald ein ernsthaftes Interesse an der Durchführung des Immobilienkaufvertrages besteht. Hierzu ist es erforderlich, dass wir nach § 11 Abs. 4 GwG die relevanten Daten Ihres Personalausweises festhalten (wenn Sie als natürliche Person handeln) – beispielsweise mittels einer Kopie. Bei einer juristischen Person benötigen wir eine Kopie des Handelsregistrauszugs, aus welchem der wirtschaftlich Berechtigte hervorgeht. Das Geldwäschegesetz sieht vor, dass der Makler die Kopien bzw. Unterlagen fünf Jahre aufbewahren muss. Als unser Vertragspartner haben Sie auch eine Mitwirkungspflicht nach § 11 Abs. 6 GwG.

HAFTUNG: Wir weisen darauf hin, dass die von uns weitergegebenen Objektinformationen, Unterlagen, Pläne etc. vom Verkäufer bzw. Vermieter stammen. Eine Haftung für die Richtigkeit oder Vollständigkeit der Angaben übernehmen wir daher nicht. Es obliegt daher unseren Kunden, die darin enthaltenen Objektinformationen und Angaben auf ihre Richtigkeit hin zu überprüfen. Alle Immobilienangebote sind freibleibend und vorbehaltlich Irrtümer, Zwischenverkauf- und Vermietung oder sonstiger Zwischenverwertung.

UNSER SERVICE FÜR SIE ALS EIGENTÜMER:

Planen Sie den Verkauf oder die Vermietung Ihrer Immobilie, so ist es für Sie wichtig, deren Marktwert zu kennen. Lassen Sie kostenfrei und unverbindlich den aktuellen Wert Ihrer Immobilie professionell durch einen unserer Immobilienspezialisten einschätzen. Unser bundesweites und internationales Netzwerk ermöglicht es uns, Verkäufer bzw. Vermieter und Interessenten bestmöglich zusammenzuführen.

???????? ??????????: 24309037 - 66424 Homburg

????????????? ????????????????

??? ?????????????? ??????????????, ?????????????? ?? ?? ?????????? ?????????????? ???:

Carsten Cherdron

Saarbrücker Straße 41, 66424 Homburg Mitte

Tel.: +49 6841 - 17 25 29 0

E-Mail: homburg@von-poll.com

???? ?????????? ????????? ??? von Poll Immobilien GmbH

www.von-poll.com