

**Neunkirchen/Saar****???????????????????? ???? ????? ?? ????? ???????????****Αριθμός ακινήτου: 243092002****ΤΙΜΗ ΑΓΟΡΑΣ: 149.000 EUR • ΕΠΙΦΑΝΕΙΑ: ca. 95 m<sup>2</sup> • ΔΩΜΑΤΙΑ: 4**

Αριθμός ακινήτου: 243092002 - 66540 Neunkirchen/Saar

- ?? ??? ??????
- ?? ????????
- ??????????? ??????????
- ??????? ??????????
- ??? ?????? ??????????
- ??? ??? ??? ????????????
- ?????? ??????????????
- ?????????????? ??????????????????

Αριθμός ακινήτου: 243092002 - 66540 Neunkirchen/Saar

?? ??? ??????

???????? ?????????	243092002	????? ??????	149.000 EUR
???????????	ca. 95 m <sup>2</sup>	?????????????	???????
?????????	4	?????????????	<b>Käuferprovision</b>
???????????? ???	3		beträgt 3,57 % (inkl.
??????????			MwSt.) des
??????????	1		beurkundeten
????? ?????????????	1997	????????? ?????????????	Kaufpreises
		?????????	???????
		?????????	?????????, ??????

Αριθμός ακινήτου: 243092002 - 66540 Neunkirchen/Saar

?????????? ???? ?

????????? ?????????	????????? ????????	?????????????? ??????????	BEDARF
???? ???? ?	???	?????? ???? ?????????	178.40 kWh/m <sup>2</sup> a
????????? ????????????? ?????? ??	16.04.2034	????????? ????????????? ?????????	F
???? ???? ?	???	???? ???? ?????? ?? ? ????????? ?????????????	1997

Αριθμός ακινήτου: 243092002 - 66540 Neunkirchen/Saar

?? ???????



Αριθμός ακινήτου: 243092002 - 66540 Neunkirchen/Saar

?? ????????



Αριθμός ακινήτου: 243092002 - 66540 Neunkirchen/Saar

?? ????????



**VP VON POLL**  
IMMOBILIEN

Finden Sie  
*Ihre* Immobilie.

Vorgemerkte Suchkunden  
erfahren frühzeitig von  
neuen Immobilienangeboten.

[www.von-poll.com](http://www.von-poll.com)



Αριθμός ακινήτου: 243092002 - 66540 Neunkirchen/Saar

?? ????????



Αριθμός ακινήτου: 243092002 - 66540 Neunkirchen/Saar

?? ????????



VP VON POLL  
IMMOBILIEN

**Carolin Morolli**

Ihre persönliche Immobilienmaklerin für die Stadt  
Bexbach und den Landkreis St. Wendel

Αριθμός ακινήτου: 243092002 - 66540 Neunkirchen/Saar

?? ???????

FÜR SIE IN DEN BESTEN LAGEN



Eigentümern bieten wir eine  
kostenfreie und unverbindliche  
Marktpreiseinschätzung Ihrer  
Immobilie an.

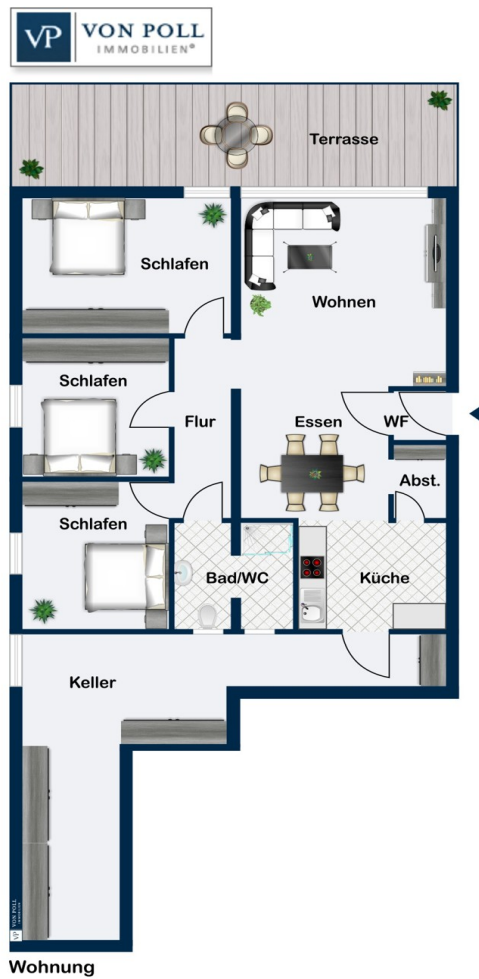
Kontaktieren Sie uns für  
eine persönliche Beratung:

T.: 06841 - 17 25 29 0

[www.von-poll.com/homburg](http://www.von-poll.com/homburg)

Αριθμός ακινήτου: 243092002 - 66540 Neunkirchen/Saar

??????



Αυτή η κάτοψη δεν είναι σε κλίμακα. Τα έγγραφα μας δόθηκαν από τον πελάτη. Για το λόγο αυτό, δεν μπορούμε να εγγυηθούμε την ακρίβεια των πληροφοριών.

Αριθμός ακινήτου: 243092002 - 66540 Neunkirchen/Saar

## ??? ???????????

???? ?? ?????????????????? ???????????, ??????????????? ?? 1997, ?????????? ??  
????????????? ?????????? 95 ?., ?? ?????????????? ?? ??????? ???????,  
????????????????????????? ?????? ??????????????. ? ??????? ?????? ?????????????? ?? ??????????????  
?? ??????????????? ??????? ?????? ?????????? ?? ?????????????? ?? ?????????? ??????? ?? ??  
????? ??????. ?? ?????????? ?????????????????? ?????? ? ??????? ?? ??? ?????? ?? ??????????  
????, ?? ??????? ?????????? ??? ?? ?????????? ?? ?????????????? ??????. ? ?????????? ???  
????????/?????? ?????????? ?????? ?? ??????????????????. ?? ?????????????, ?? ??????  
?????????????? ?? ?? ?????????? ??? ??? Neunkirchen, ?????? ?????? ????????? ??  
?????????????????. ?? ?????? ??????????????? ?????????? ?????? ??????????????, ?????????????????? ??  
?????????? ?????????????? ???????????.

**Αριθμός ακινήτου: 243092002 - 66540 Neunkirchen/Saar**

**???** **???** **???** **???????????**

**Hangard ist ein Stadtteil der Kreisstadt Neunkirchen und liegt mitten im schönen Ostertal.  
Von hier aus führen viele Wanderwege durch die malerische Landschaft.  
In den umliegenden Orten finden Sie Einkaufsmöglichkeiten für den täglichen Bedarf.  
Hangard ist an die L121 angebunden, die A8 ist in wenigen Kilometern erreichbar.**

**Αριθμός ακινήτου: 243092002 - 66540 Neunkirchen/Saar**

**????? ????????????**

Es liegt ein Energiebedarfsausweis vor.  
Dieser ist gültig bis 16.4.2024.  
Endenergiebedarf beträgt 178.40 kwh/(m<sup>2</sup>\*a).  
Wesentlicher Energieträger der Heizung ist Öl.  
Das Baujahr des Objekts lt. Energieausweis ist 1997.  
Die Energieeffizienzklasse ist F.

**GELDWÄSCHE:** Als Immobilienmaklerunternehmen ist die von Poll Immobilien GmbH nach § 2 Abs. 1 Nr. 14 und § 11 Abs. 1, 2 Geldwäschegesetz (GwG) dazu verpflichtet, bei der Begründung einer Geschäftsbeziehung die Identität des Vertragspartners festzustellen und zu überprüfen, bzw. sobald ein ernsthaftes Interesse an der Durchführung des Immobilienkaufvertrages besteht. Hierzu ist es erforderlich, dass wir nach § 11 Abs. 4 GwG die relevanten Daten Ihres Personalausweises festhalten (wenn Sie als natürliche Person handeln) – beispielsweise mittels einer Kopie. Bei einer juristischen Person benötigen wir eine Kopie des Handelsregisterauszugs, aus welchem der wirtschaftlich Berechtigte hervorgeht. Das Geldwäschegesetz sieht vor, dass der Makler die Kopien bzw. Unterlagen fünf Jahre aufbewahren muss. Als unser Vertragspartner haben Sie auch eine Mitwirkungspflicht nach § 11 Abs. 6 GwG.

**HAFTUNG:** Wir weisen darauf hin, dass die von uns weitergegebenen Objektinformationen, Unterlagen, Pläne etc. vom Verkäufer bzw. Vermieter stammen. Eine Haftung für die Richtigkeit oder Vollständigkeit der Angaben übernehmen wir daher nicht. Es obliegt daher unseren Kunden, die darin enthaltenen Objektinformationen und Angaben auf ihre Richtigkeit hin zu überprüfen. Alle Immobilienangebote sind freibleibend und vorbehaltlich Irrtümer, Zwischenverkauf- und Vermietung oder sonstiger Zwischenverwertung.

**UNSER SERVICE FÜR SIE ALS EIGENTÜMER:**

Planen Sie den Verkauf oder die Vermietung Ihrer Immobilie, so ist es für Sie wichtig, deren Marktwert zu kennen. Lassen Sie kostenfrei und unverbindlich den aktuellen Wert Ihrer Immobilie professionell durch einen unserer Immobilienspezialisten einschätzen. Unser bundesweites und internationales Netzwerk ermöglicht es uns, Verkäufer bzw. Vermieter und Interessenten bestmöglich zusammenzuführen.

**Αριθμός ακινήτου: 243092002 - 66540 Neunkirchen/Saar**

**?????????? ???? ?????**

?? ?????????? ??????????, ?????????? ?? ?? ?????? ?????????? ???:

**Carsten Cherdron**

---

**Saarbrücker Straße 41, 66424 Homburg Mitte**

**Tel.: +49 6841 - 17 25 29 0**

**E-Mail: [homburg@von-poll.com](mailto:homburg@von-poll.com)**

???? ?????????? ?????????? von Poll Immobilien GmbH

---

**[www.von-poll.com](http://www.von-poll.com)**