

Hamburg - Niendorf

????????? ???-????????????? ?????????? ?? ??????????????
????????????? ?? ?????????????? ??? ?????? ?????? ???
????????????? ?????????????? **Kollau**

Αριθμός ακινήτου: 25140218



www.von-poll.com

ΤΙΜΗ ΑΓΟΡΑΣ: 849.000 EUR • ΕΠΙΦΑΝΕΙΑ: ca. 171,9 m² • ΔΩΜΑΤΙΑ: 5 • ΈΚΤΑΣΗ ΓΗΣ: 635 m²

Αριθμός ακινήτου: 25140218 - 22455 Hamburg - Niendorf

- ?? ??? ??????
- ?? ????????
- ???????????? ??????????
- ??????? ???????????
- ??? ?????? ???????????
- ?????????????????? ??? ??????????
- ??? ??? ??? ??????????????
- ?????? ???????????????
- ??????????????? ??????????????????

Αριθμός ακινήτου: 25140218 - 22455 Hamburg - Niendorf

?? ??? ??????

?????? ????????	25140218	???? ??????	849.000 EUR
??????????	ca. 171,9 m²	??????????	Käuferprovision
????? ??????	????????????? ??????		beträgt 3,57 % (inkl.
?????????	5		MwSt.) des
?????????? ???	4		beurkundeten
?????????		???? ????????????	Kaufpreises
?????????	2	???? ????????????	1995
???? ????????????	1966	????????? ????????????	???????
????? ????????????	1 x ??????????? ??????	???????	???????, WC
	???????????, 1 x		???????????, ??????,
	????????? ??????????		?????, ?????,
			??????????????
			?????????

Αριθμός ακινήτου: 25140218 - 22455 Hamburg - Niendorf

?????????? ???? ???? ?

?????????? ??????????	????????? ????????	????????????????? ???????????	BEDARF
????? ???????????	?????	????????? ??????? ???????????	246.70 kWh/m ² a
????????????? ????????????????? ????????? ???	22.05.2035	????????????? ????????????????? ???????????	G
????? ???????????	?????	????? ????????????? ????????? ?? ?? ????????????? ?????????????????	1966

Αριθμός ακινήτου: 25140218 - 22455 Hamburg - Niendorf

?? ????????



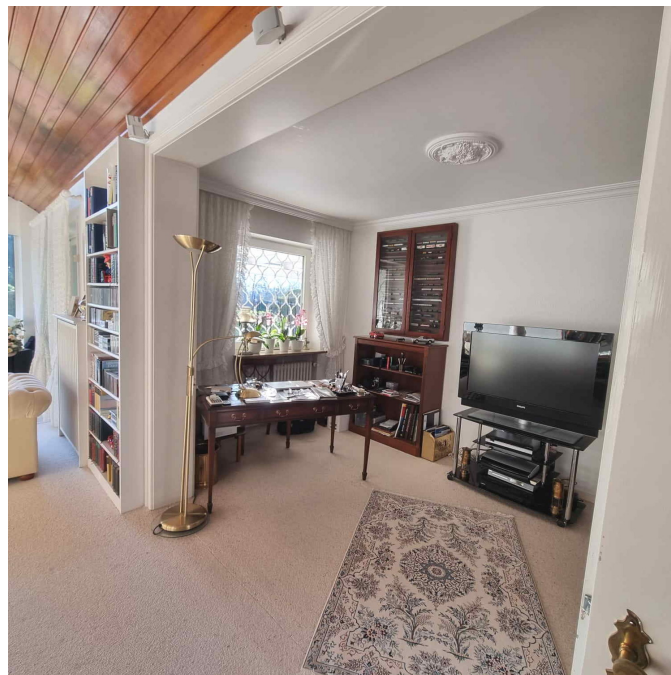
Αριθμός ακινήτου: 25140218 - 22455 Hamburg - Niendorf

?? ????????



Αριθμός ακινήτου: 25140218 - 22455 Hamburg - Niendorf

?? ???????



Αριθμός ακινήτου: 25140218 - 22455 Hamburg - Niendorf

?? ???????



Αριθμός ακινήτου: 25140218 - 22455 Hamburg - Niendorf

?? ???????



Αριθμός ακινήτου: 25140218 - 22455 Hamburg - Niendorf

?? ???????



Αριθμός ακινήτου: 25140218 - 22455 Hamburg - Niendorf

?? ????????



Αριθμός ακινήτου: 25140218 - 22455 Hamburg - Niendorf

?? ???????



Αριθμός ακινήτου: 25140218 - 22455 Hamburg - Niendorf

?? ????????



Αριθμός ακινήτου: 25140218 - 22455 Hamburg - Niendorf

?? ???????



Αριθμός ακινήτου: 25140218 - 22455 Hamburg - Niendorf

?? ????????

FÜR SIE IN DEN BESTEN LAGEN

VP VON POLL
IMMOBILIEN®



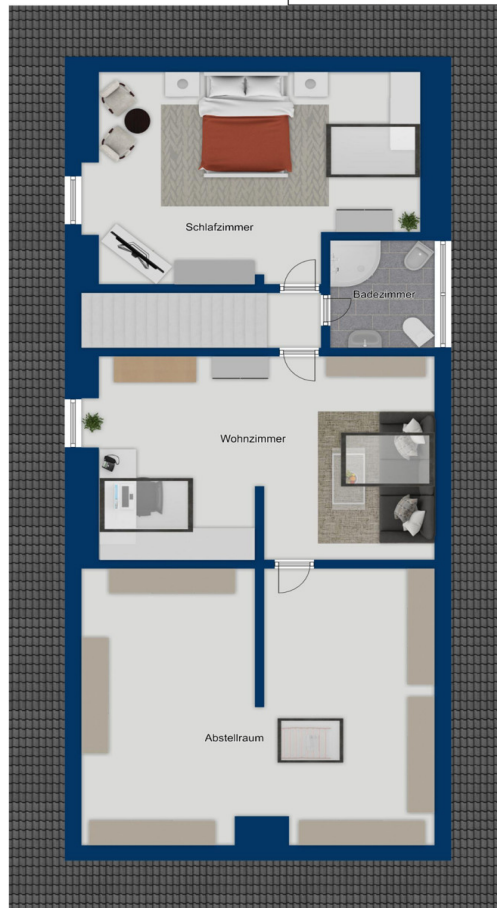
Gern informieren wir Sie persönlich über weitere Details zur Immobilie.
Vereinbaren Sie einen Besichtigungstermin mit uns:
0800 – 333 33 09
Wir freuen uns, von Ihnen zu hören.

www.von-poll.com

Αριθμός ακινήτου: 25140218 - 22455 Hamburg - Niendorf

??????







Αυτή η κάτοψη δεν είναι σε κλίμακα. Τα έγγραφα μας δόθηκαν από τον πελάτη. Για το λόγο αυτό, δεν μπορούμε να εγγυηθούμε την ακρίβεια των πληροφοριών.

Αριθμός ακινήτου: 25140218 - 22455 Hamburg - Niendorf

?????????????? ??? ????????

- Baujahr 1966 mit Dachausbau 1974
- beste Lage in Niendorf
- Sackgassenlage
- zwei Bäder
- Vollkeller
- Sauna im Keller
- Tiefgarage und Außenstellplatz
- Photovoltaikanlage auf dem Dach
- schön angelegter Garten
- . überdachte Terrasse
- perfekte Südwestausrichtung
- zusätzlich Teileigentum an Gemeinschaftsgrundstück Grünland
- unverbaubarer Blick am Kollauwanderweg

Αριθμός ακινήτου: 25140218 - 22455 Hamburg - Niendorf

??? **???** **???** **???????????**

Der Stadtteil Niendorf liegt im Nordwesten Hamburgs und gewann im Laufe der Zeit immer mehr an Popularität. Dieser Stadtteil besticht durch viele schöne Grünflächen, die ein idyllisches stadtnahes Wohnen ermöglichen. Nahegelegen befindet sich das Niendorfer Gehege, das zu ausgedehnten Wanderungen und Spaziergängen einlädt.

Die unweit gelegenen Sport- und Tennisvereine HTC Blumenau e.V. und der Niendorfer Turn- und Sportverein sowie das Bondenwald Bäderland bieten Freizeitsportlern ein abwechslungsreiches Programm. Diverse Einkaufsmöglichkeiten sind in wenigen Minuten fußläufig erreichbar. Ärzte und Apotheken befinden sich im Tibarg-Center oder auch in den Einkaufsstraßen am Niendorfer Markt. Sämtliche Schulformen, Kindergärten und Kinderspielplätze finden Sie in nächster Umgebung.

Niendorf verfügt über eine hervorragende Infrastruktur. Die nächste U-Bahnhaltestelle der Linie U2 "Schippelsweg" und "Niendorf Nord" ist weniger als 10 Minuten zu Fuß zu erreichen. Mit dem ÖPNV erreichen Sie die Hamburger Innenstadt sowie den Flughafen in ca. 20 Minuten, mit dem Pkw in ca. 15 Autominuten.

Αριθμός ακινήτου: 25140218 - 22455 Hamburg - Niendorf

????? ?????????????

Es liegt ein Energiebedarfsausweis vor.

Dieser ist gültig bis 22.5.2035.

Endenergiebedarf beträgt 246.70 kwh/(m²*a).

Wesentlicher Energieträger der Heizung ist Öl.

Das Baujahr des Objekts lt. Energieausweis ist 1966.

Die Energieeffizienzklasse ist G.

GELDWÄSCHE: Als Immobilienmaklerunternehmen ist die von Poll Immobilien GmbH nach § 2 Abs. 1 Nr. 14 und § 11 Abs. 1, 2 Geldwäschegesetz (GwG) dazu verpflichtet, bei der Begründung einer Geschäftsbeziehung die Identität des Vertragspartners festzustellen und zu überprüfen, bzw. sobald ein ernsthaftes Interesse an der Durchführung des Immobilienkaufvertrages besteht. Hierzu ist es erforderlich, dass wir nach § 11 Abs. 4 GwG die relevanten Daten Ihres Personalausweises festhalten (wenn Sie als natürliche Person handeln) – beispielsweise mittels einer Kopie. Bei einer juristischen Person benötigen wir eine Kopie des Handelsregisterauszugs, aus welchem der wirtschaftlich Berechtigte hervorgeht. Das Geldwäschegesetz sieht vor, dass der Makler die Kopien bzw. Unterlagen fünf Jahre aufbewahren muss. Als unser Vertragspartner haben Sie auch eine Mitwirkungspflicht nach § 11 Abs. 6 GwG.

HAFTUNG: Wir weisen darauf hin, dass die von uns weitergegebenen Objektinformationen, Unterlagen, Pläne etc. vom Verkäufer bzw. Vermieter stammen. Eine Haftung für die Richtigkeit oder Vollständigkeit der Angaben übernehmen wir daher nicht. Es obliegt daher unseren Kunden, die darin enthaltenen Objektinformationen und Angaben auf ihre Richtigkeit hin zu überprüfen. Alle Immobilienangebote sind freibleibend und vorbehaltlich Irrtümer, Zwischenverkauf- und Vermietung oder sonstiger Zwischenverwertung.

UNSER SERVICE FÜR SIE ALS EIGENTÜMER:

Planen Sie den Verkauf oder die Vermietung Ihrer Immobilie, so ist es für Sie wichtig, deren Marktwert zu kennen. Lassen Sie kostenfrei und unverbindlich den aktuellen Wert Ihrer Immobilie professionell durch einen unserer Immobilienspezialisten einschätzen. Unser bundesweites und internationales Netzwerk ermöglicht es uns, Verkäufer bzw. Vermieter und Interessenten bestmöglich zusammenzuführen.

Αριθμός ακινήτου: 25140218 - 22455 Hamburg - Niendorf

?????????? ?

?? ?????????? ??????????, ?????????? ?? ?? ?????? ?????????? ??:

Olaf Parchmann

Oldesloer Straße 35, 22457 Hamburg

Tel.: +49 40 - 80 00 85 16 0

E-Mail: hamburg.schnelsen.niendorf@von-poll.com

???? ?????????? ????????? von Poll Immobilien GmbH

www.von-poll.com